

ASORI, OU MÉDITERRANÉE...

ASORI, ИЛИ СРЕДИЗЕМНОМОРСКАЯ ...



«Asori» или Средиземноморская...

На обоих средиземноморских берегах в изобилии можно найти глиняную посуду и керамику удивительной красоты. В основе развития нами коллекции «Asori» («Asori» в переводе с древнегреческого означает Средиземноморье) – широкое разнообразие орнаментов, из которых мы черпаем вдохновение. Соединение коричневого и голубого привносит в коллекцию дух современности, а подглазурное декорирование делает акцент на элегантности и деликатности. Разрабатываемая на основе нескольких орнаментов в размере 10*10, коллекция «Asori» предлагает безграничные возможности интерпретации.

ASORI, OU MÉDITERRANÉE...

Les rives de la méditerranée regorgent de poteries et de céramiques richement décorées. Notre fil conducteur pour la collection Asori ou Méditerranée en grec ancien, a été ce vaste répertoire de motifs dans lequel nous avons naturellement puisé.

L'association du brun et du bleu confère à cette ligne une modernité recherchée, le décor peint à la main sous glaçure craquelée ajoute subtilité et élégance. Déclinée au format 10/10 dans plusieurs motifs la collection autorise une infinité d'interprétations.

ASORI[©]

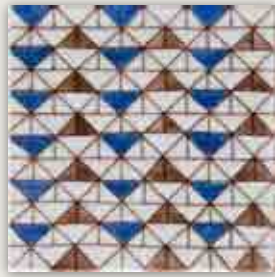
D01327N1E107



SABRA BLEU 10x10

A004P

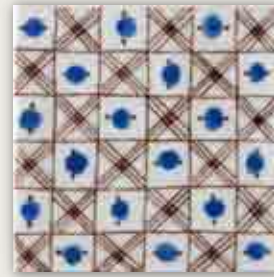
D01325N1E107



SBEITLA BLEU 10x10

A009P

D01326N1E107



AVIGNON BLEU 10x10

A004P

D01329N1E107



LISBONNE BLEU 10x10

A009P

D01324N1E107



FEZ BLEU 10x10

A004P

D01322N1E107



SOUFIANA BLEU 10x10

A007P

D01321N1E107



BULLAREGIA BLEU 10x10

A007P

D01323N1E107



DOUGGA BLEU 10x10

A009P

D01328N1E107



BEJAIA BLEU 10x10

A001P



UNI CRAQUELÉ MIEL 10x10

A053P

ASORI

Design
DORÉMAIL



HAND PAINTED