

опубликовано



www.gretawolf.ru



DORÉMAIL



DORÉMAIL HERITAGE

THE ANCESTRAL TECHNIQUE LA TECHNIQUE ANCESTRALE	
Cotto	10
Nostalgia	30
Umayyad design	42
Majolica	50
DECORATION ON FIRED TILES DÉCORATION SUR ÉMAIL CUIT	
Tunisian design	60
Mediterranean design	90
Oriental design	96
Andalusian design	114
Mexican design	128
MURALS LES FRESQUES	144
PLAIN TILES LES UNIS	174

DORÉMAIL DESIGNERS

Wagami	188
Asori	196
Les miniatures	204

о п у б л и к о в а н о



www.gretawolf.ru

THE MAGNIFICENT PAST CIVILISATIONS OF THE ORIENT AND THE MEDITERRANEAN PRODUCED SOME TRULY SPLENDID CERAMIC TILES. WE OFTEN ADMIRE WONDERFUL EXAMPLES OF THESE IN MUSEUMS WORLDWIDE AS WELL AS IN WELL PRESERVED BUILDINGS. OUR PASSION FOR CERAMICS WAS INSPIRED BY THESE ANTIQUE EXAMPLES.

WE HAVE DEVELOPED A UNIQUE COLLECTION OF TILES WHICH REFLECT THE ANCIENT DESIGNS AND COLOURS OF HISTORIC MASTERPIECES. OUR CRAFTSMEN HAND PAINT EACH INDIVIDUAL TILE USING THE SAME SKILLS AS IN THE PAST.

HOPING TO SHARE WITH YOU THE SUBTLE REFINEMENTS OF THE ORIENT AND THE SUNLIT SHADES OF THE MEDITERRANEAN.

LES PLUS BRILLANTES CIVILISATIONS DE LA MÉDITERRANÉE ET DE L'ORIENT ONT PRODUIT AU MOMENT DE LEUR APOGÉE, DES CARREAUX CÉRAMIQUES D'UNE GRANDE SPLENDEUR.

ON PEUT AUJOURD'HUI LES ADMIRER DANS LES MERVEILLEUX PALAIS DE CES ÉPOQUES ET DANS LES PLUS GRANDS MUSÉES DU MONDE.

NOTRE PASSION DE LA CÉRAMIQUE EST NÉE À LEUR CONTACT.

UNE PASSION QUE NOUS VOULONS VOUS FAIRE PARTAGER EN VOUS OFFRANT UNE COLLECTION UNIQUE DE CARREAUX CONÇUS À L'IMAGE DES CHEFS D'OEUVRE DU PASSÉ ET RÉALISÉS PAR DES CÉRAMISTES AU SAVOIR FAIRE ANCESTRAL.

DORÉMAIL
HERITAGE

опубликовано



Грета Вульф

www.gretawolf.ru

THE ANCESTRAL TECHNIQUE THE IN-GLAZE DECORATION

THE TILE PATTERN IS FIRST SILK SCREENED WITH A DARK COLOR AND THEN THE REST OF THE COLORS ARE HAND PAINTED ON THE GLAZED BUT NOT FIRED TILE. FOR SOME LINES (COTTO, NOSTALGIA AND ASORI) ONCE ALL THE COLORS ARE APPLIED, THE TILE IS GLAZED WITH TRANSPARENT CRAQUELÉ GLAZE AND FIRED UP TO 1040 CENTIGRADES. FOR THE COTTO LINE THE EARTHENWARE BISCUIT IS HANDMOLDED.

THE NOSTALGIA, ASORI AND Umayyad TILES ARE 11MM THICK.

LA TECHNIQUE ANCESTRALE LA DÉCORATION SUR ÉMAIL

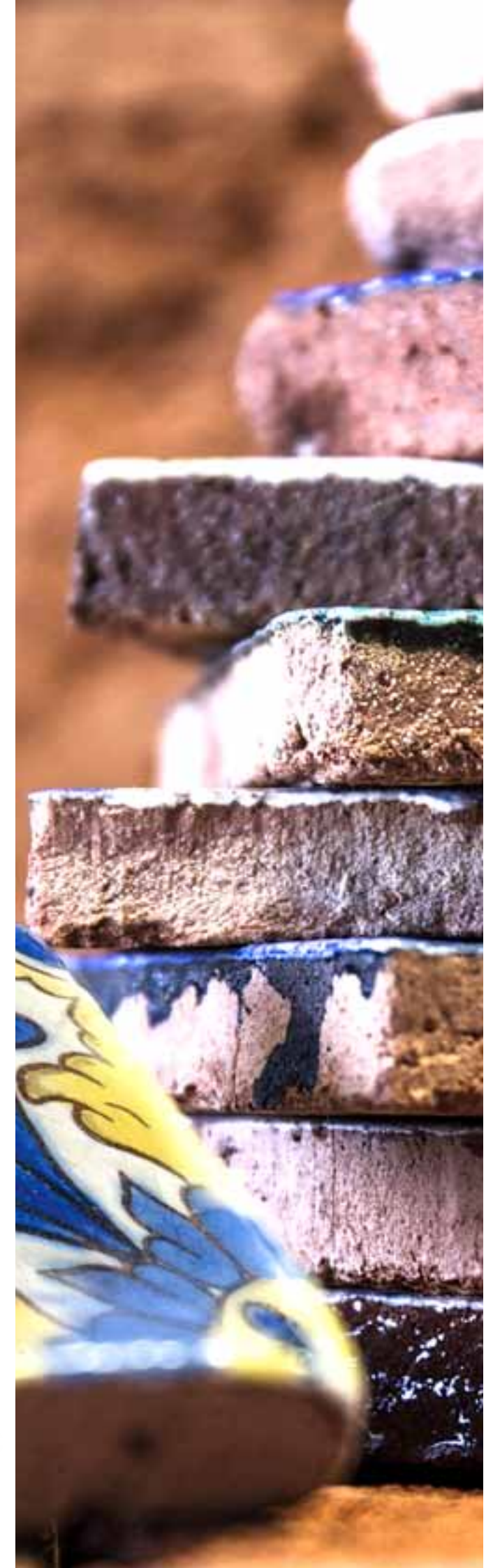
IL S'AGIT D'UNE DÉCORATION SUR ÉMAIL NON CUIT. LES MOTIFS SONT SÉRIGRAPHIÉS SUR LE CARREAU ÉMAILLÉ, LA COULEUR EST ENSUITE APPLIQUÉE AU PINCEAU. POUR CERTAINES LIGNES (COTTO, NOSTALGIA ET ASORI), UNE FOIS LE DÉCOR ACHÉVÉ UN ÉMAIL CRAQUELÉ EST APPLIQUÉ SUR TOUTE LA SURFACE DU CARREAU. LE DÉCOR EMPRISONNÉ ENTRE DEUX COUCHES D'ÉMAIL EST CUIT À 1040°.

DANS LA LIGNE COTTO, LE BISCUIT UTILISÉ EST UNE TERRE CUIE MOULÉE À LA MAIN, POUR LES LIGNES NOSTALGIA, ASORI ET OMMÉYADES LE BISCUIT OFFRE UNE ÉPAISSEUR DE 11MM.

COTTO

THE LINE OWES ITS NAME TO WONDERFUL TERRACOTTA ORIGINATING FROM SICILY. THE SUBTLE MIXTURE OF CLAY AND VOLCANIC LAVA SAND GIVES THIS HAND MOLDED COTTO QUALITIES OF CRYSTALLIZATION IN FIRE THAT MAGNIFIES PIGMENTS AND GLAZES CONFERRING THEM LUSTER AND INTENSITY. THE CRACKLE GLAZE APPLIED TO THE HAND PAINTED DECORATION GIVES THE OBJECT A REMARKABLE DEPTH EVOKING THE MAGIC OF OLD TILES.

LA COLLECTION DOIT SON NOM À UNE MERVEILLEUSE TERRE CUITE ORIGINAIRE DE SICILE. LE SUBTILE MÉLANGE D'ARGILE ET DE POUDRE DE ROCHE VOLCANIQUE CONFÈRE À CE BISCUIT MOULÉ À LA MAIN DES QUALITÉS DE CRISTALLISATION AU FEU QUI MAGNIFIE LES ÉMAUX ET SUBLIME LES PIGMENTS POUR LEUR DONNER ÉCLAT ET INTENSITÉ. LA GLAÇURE CRAQUELÉE APPLIQUÉE SUR LE DÉCOR PEINT À LA MAIN DONNE À L'OBJET UNE REMARQUABLE PROFONDEUR ÉVOQUANT LA MAGIE DES CARREAUX ANCIENS.





15X15

18 mm

DC0037N18114



KALLALINE

DC003AN18114



PALMI

DC0030N18114



SAN DIEGO JAUNE

DC003BN18114



ROMETTA

DC0033N18114



SHAMS

DC0039N18114



MAZARA

DC0034N18114



TRAPANI

DC003MN18114



ANTALYA VERT

15X15

18 mm

DC003FN18114



HOUDA BLEU

DC003GN18114



ANTALYA BLEU

DC003JN18114



SAN DIEGO BLEU

DC003DN18114



GHIZENE BLEU

DC003EN18114



SHAMS BLEU

COTTO

15X15

18 mm

DC003CN18114



KALLALINE BLEU

DC003HN18114



MERAM

DC003LC18114



ANKARA C.

DC003KF18114



ANKARA F.



опубликовано



Грета Вульф

www.gretawolf.ru

15X15

18 mm

DC0032N18114



GHIZENE

DC0036N18114



HOUDA

DC0031N18114



TAORMINA

E00209T13914



CRAQUELÉ MIEL

DC0035C18114



SIDI KACEM GEOM C.

DC0038F18114



SIDI KACEM GEOM F.



опубликовано



Грета Вульф

www.gretawolf.ru



COTTO

10X10

↓
14 mm
↑

E00643N13807



CRAQUELÉ BLEU

DC002EN18007



AILE D'HIRONDELLE BLEU

E00642N13807



CRAQUELÉ VERT

DC002GN18007



AILE D'HIRONDELLE VERT

E00644N13807



CRAQUELÉ JAUNE

E00641N13807

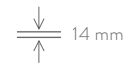


CRAQUELÉ MIEL





10X10



DC0024N18007



AFFSET ESSID JAUNE

DC0026N18007



ANTIBES

DC0029N18007



SIENA

DC002CN18007



NEJMA

DC0023F18007



OISEAUX LYRE F.

DC0028F18007



CONSTANTINE F.

DC0027N18007



TYNA

DC002AN18007



NARJESS

DC002DN18007



CASTILLA

DC0025N18007



ORAN





10X10

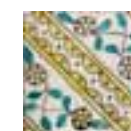
↓
↑ 14 mm

DC0022N18007



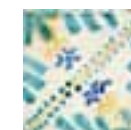
SALERNES

DC0020N18007



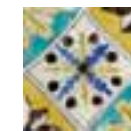
MOKNINE

DC0021N18007



COLIMA VERT

DC002BN18007



RAFRAF





10X10

↓
↑ 14 mm

DC002KN18007



MAYA

DC002LN18007



ADAIA

DC002JN18007



AFFSET ESSID BLEU

DC002FN18007



ANTIBES BLEU

DC002MN18007



COLIMA BLEU

DC002HN18007



NEJMA BLEU



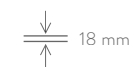


о п у б л и к о в а н о


Грета Вульф

www.gretawolf.ru

7,5x7,5



DC001DN1B735



AILE D'HIRONDELLE
BLEU

E00714N14335



CRAQUELÉ BLEU

DC001GN1B735



AILE D'HIRONDELLE
VERT

E00713N14335



CRAQUELÉ VERT

E00711N14335



CRAQUELÉ MIEL

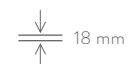
E00712N14335



CRAQUELÉ JAUNE



7,5x7,5



DC0012N1B735



AFFSET ESSID

DC0014N1B735



SALERNES

DC0011N1B735



RAFRAF

DC001AF1B735



OISEAUX LYRE F.

DC001EN1B735



NARJESS

DC0019N1B735



SIENA

DC0018N1B735



CASTILLA

DC0017N1B735



SHAMS

DC001BN1B735



MOKNINE

DC0015N1B735



COLIMA VERT

DC0016N1B735



ORAN

DC001FN1B735



ANTIBES

DC0010F1B735



CONSTANTINE F.

DC0013N1B735



TYNA



NOSTALGIA

THE UNDER GLAZE DECORATION IMPARTS TO THE PALETTE OF OXIDES USED ALL ITS PROFOUND CHARM. THE THICKNESS OF THE BISCUIT AND ITS EMBOSSED RELIEF ADD TO THE ALLURE OF THIS COLLECTION TO MAKE REDISCOVER THE ATTRACTIVE TEXTURE OF CRAZING ON HAND DECORATED TILES AND THE BRILLIANT REFINEMENT OF THE ORIENTAL PATTERNS.

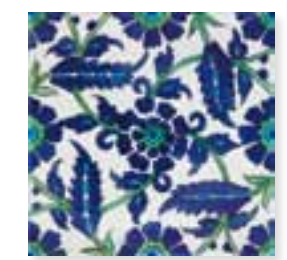
LE DÉCOR PEINT À LA MAIN SOUS GLAÇURE CRAQUELÉE DONNE TOUTE SA PROFONDEUR À LA PALETTE D'OXYDES UTILISÉE. LA DÉCORATION SOUS ÉMAIL AINSI QUE L'ÉPAISSEUR DU BISCUIT À RELIEF STRUCTURÉ PARTICIPENT À LA NOBLESSE DE CETTE COLLECTION. LES MOTIFS DE LA LIGNE NOSTALGIA REMONTENT LE TEMPS ET TENTENT DE RESTITUER L'ÉCLAT RAFFINÉ DE L'ORIENT ET LA GRÂCE RIGOREUSE DE L'ANDALOUSIE.





11 mm

D01841N16710



ADANA 20X20

E0020DN12710



CRAQUELÉ BLEU 20X20

D01140N16710



NICEA 20X20

E0020HN12710



CRAQUELÉ BLANC CASSÉ 20X20

опубликовано



Грета Вульф

www.gretawolf.ru

↓
↑ 11 mm

D01170N16710



ADALIA 20X20

D01180C16710



ANKARA C. 20X20

D01180F16710



ANKARA F. 20X20



опубликовано



Грета Вульф

www.gretawolf.ru

NOSTALGIA

↓
↑ 11 mm

D01831N16710



PINAR

20X20

F00231T16710



MARMARA

20X40

2 tiles 20 x 20
2 carreaux 20 x 20



11 mm

D01230N16710



PATERNA 20X20

D01201N16710



MARBELLA ROUILLE 20X20

D01041N16710



KAIROUAN ROUILLE 20X20

11 mm

D00380N16710



MALAGA 20X20

D01200N16710



MARBELLA BLEU 20X20

E0020JN12710



CRAQUELÉ MIEL 20X20



11 mm

D01160N16710



CASTILLA 20X20

D01150N16710



EDESSE 20X20

D01040N16710



KAIROUAN BLEU 20X20



UMAYYAD DESIGN LES OMEYYADES

THESE PATTERNS OF EXCEPTIONAL GRACE ORIGINATE FROM THE EAST COAST OF SPAIN AND GO BACK TO THE 15TH CENTURY. THE MAGNIFICENT PAST CIVILISATION OF THE Umayyads PRODUCED SOME TRULY SPLENDID HERITAGE. THROUGHOUT THIS UNIQUE COLLECTION OF IN GLAZE HAND PAINTED TILES WE TRIED TO REPRODUCE SOME SAMPLES OF THIS SPLENDID HERITAGE OF ISLAMIC ART.

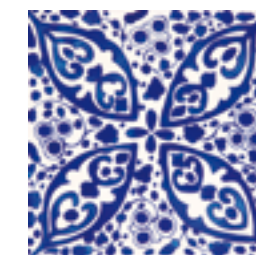
CES MOTIFS D'UNE GRÂCE EXCEPTIONNELLE NOUS VIENNENT DU LEVANT ESPAGNOL ET REMONTENT AU 15ÈME SIÈCLE. ILS ONT GARDÉ L'EMPREINTE ÉVIDENTE DE L'ART ISLAMIQUE QUI AVAIT ATTEINT DANS CES CONTRÉES UN RAFFINEMENT EXTRÊME. RÉALISÉES SUR TERRE CUITE À RELIEF BOSSELÉ, CES RÉÉDITIONS DE MOTIFS ANCIENS, SONT PEINTES À LA MAIN SUR ÉMAIL BLANC CASSÉ QUI DONNE TOUTE SA PROFONDEUR À UN SUBTIL CAMAÏEU DE BLEUS.



11 mm



D0125AN17610



ALTEA 20X20

D0125BR17610



ALTEA R. 20X20

D01257N17610



PALMETA 20X20

D01254N17610



ALCIRA 20X20

HM0091N17712



LIGNES OMEYADE 20X30





11 mm

D01258N17610



TOLEDO 20X20

D0125CR17610



TOLEDO R. 20X20

D01259N17610



ALMASSERA 20X20

D0125DR17610



ALMASSERA R. 20X20

E00551N12710



RUSTICO BLANC ANCIEN 20X20





11 mm

D01252N17610



PAVO REAL 20X20

D01251N17610



PAVO LIBRE 20X20

D01256N17610



DOS PAVOS 20X20



11 mm

D01253N17610



ALMENARA 20X20

D01255C17610



CARTAGENA C. 20X20

D01255F17610



CARTAGENA F. 20X20

MAJOLICA

THIS LINE IS A SELECTION OF PATTERNS DRAWN FROM AN EXTENSIVE REPERTOIRE ORIGINATING FROM SICILY IN ITALY. DURING THE 18TH CENTURY, THE TUNISIANS WHO ARE PRODUCERS AND GREAT AMATEURS OF HAND PAINTED TILES BECAME INCREASINGLY FOND OF SICILIAN TILES. THESE PATTERNS PRODUCED IN THE LOCAL WORKSHOPS OR IMPORTED FROM ITALY HAS BECOME, OVER THE YEARS, COMMON TO BOTH SHORES OF THE MEDITERRANEAN. THE WALLS OF MANY OLD HOUSES ARE COVERED WITH THESE COLORFUL TILES CHARACTERISTIC OF THE MEDITERRANEAN COUNTRIES.

CETTE COLLECTION EST UNE SÉLECTION PUISÉE DANS UN RICHE RÉPERTOIRE QUI NOUS VIENT DE SICILE EN ITALIE. DÈS LE 18^E SIÈCLE LES TUNISIENS PRODUCTEURS ET GRANDS AMATEURS DE CARREAUX DE FAÏENCE, CONNAISSENT UN ENGOUEMENT POUR LES CARREAUX SICILIENS. IMPORTÉS OU REPRIS DANS LES ATELIERS DE TUNIS CES MOTIFS DEVIENNENT AU FIL DU TEMPS COMMUNS AUX DEUX RIVES DE LA MÉDITERRANÉE. LES MURS DE NOMBREUSES DEMEURES ANCIENNES SONT RECOUVERTS DE CES CARREAUX COLORÉS CARACTÉRISTIQUES DU POURTOUR MÉDITERRANÉEN.



опубликовано



www.gretawolf.ru



MAJOLICA

11 mm

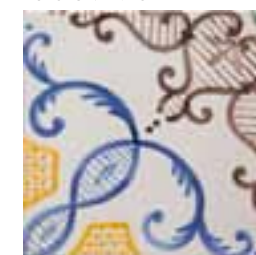
D01312N1D910



ROMA

20X20

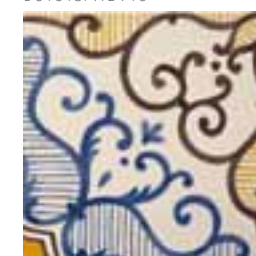
D01316N1D910



MAZARA

20X20

D01315N1D910



MERANO

20X20

D0131DN1D910



AREZZO

20X20



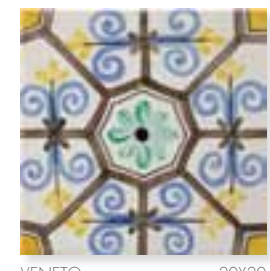
11 mm

D01311N1D910



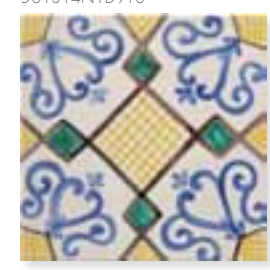
RIBERA 20X20

D01313N1D910



VENETO 20X20

D01314N1D910



FIORANO 20X20





11 mm

D01319N1D910



STELLA EBÉNE 20X20

D01317N1D910



STELLA BLEU 20X20

D01318N1D910



STELLA AUBERGINE 20X20

D0131GN1D910



SORRENTO EBÉNE 20X20

D0131EN1D910



SORRENTO BLEU 20X20

D0131FN1D910



SORRENTO AUBERGINE 20X20

D0131CN1D910



MESSINA EBÉNE 20X20

D0131AN1D910



MESSINA BLEU 20X20

D0131BN1D910



MESSINA AUBERGINE 20X20



DECORATION ON FIRED TILES

THE BLACK OUTLINE IS APPLIED TO THE SURFACE OF A GLAZED AND FIRED TILE AND THE COLORS APPLIED BY HAND. THE DECORATED TILES ARE FIRED TO A TEMPERATURE OF 980 CENTIGRADES WHERE THE COLORS MELT INTO THE GLAZE OF THE CERAMIC TILES CONFERRING THEM A CHARACTERISTIC LUSTER. FOR THIS THIRD FIRE TECHNIQUE WE OFTEN USE 8 MM THICK BISCUIT.

DÉCORATION SUR ÉMAIL CUIT

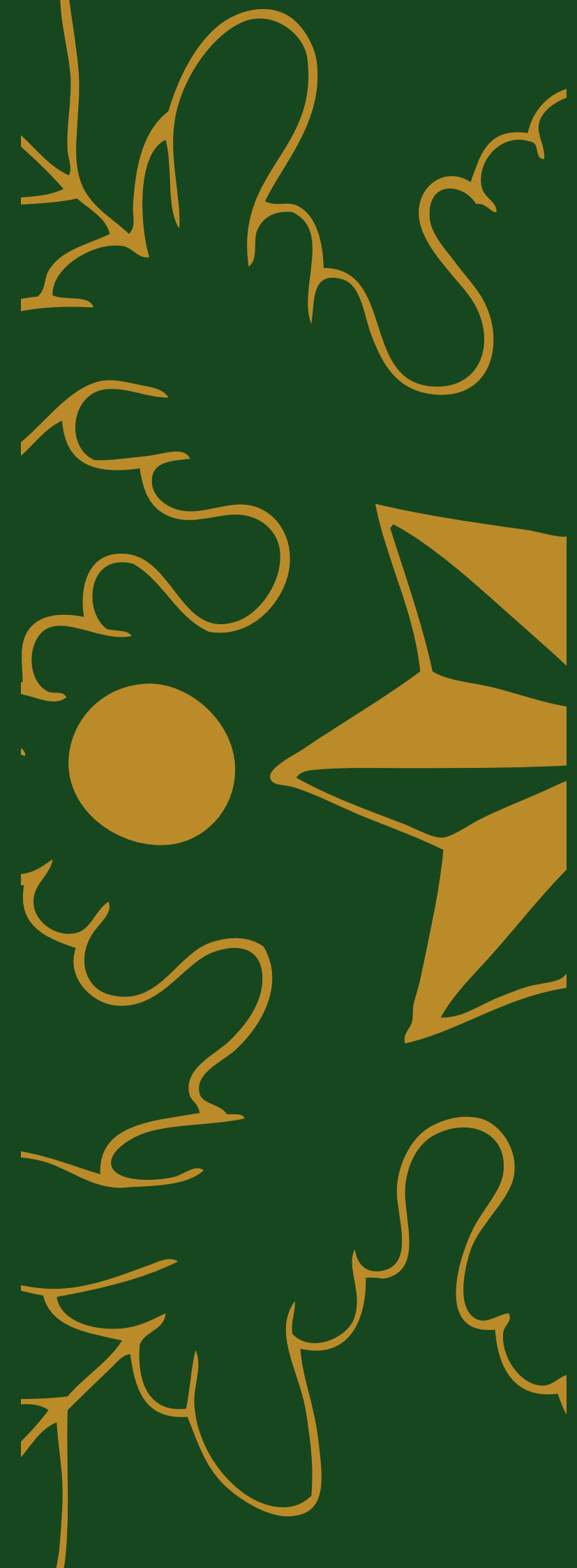
APRÈS LA CUISSON DU BISCUIT, PUIS CELLE DE L'ÉMAIL QUI LE RECOUVRE, INTERVIENT UNE TROISIÈME CUISSON QUI EST CELLE DU DÉCOR. DANS CETTE TECHNIQUE, LE DESSIN EST SÉRIGRAPHIÉ SUR UN CARREAU ÉMAILLÉ ET CUIT, LES COULEURS SONT ENSUITE APPLIQUÉES AU PINCEAU. LE CARREAU DÉCORÉ EST CUIT À 980° CE QUI PERMET UNE INTERPÉNÉTRATION DES ÉMAUX QUI GARDENT UN ÉCLAT CARACTÉRISTIQUE DE CETTE TECHNIQUE. EN 3ÈME FEU NOS DÉCORS SE FONT GÉNÉRALEMENT SUR UN CARREAU ÉMAILLÉ DE 8 MM D'ÉPAISSEUR.

TUNISIAN DESIGN LES TUNISIENNES

FOR CENTURIES, CERAMISTS FROM TUNIS, NABEUL, DJERBA HAVE BEEN SUCCESSFUL IN BLENDING THE CONTRIBUTION OF EASTERN AND WESTERN ART WITH ANCIENT LOCAL TRADITIONS. THIS HAS EARNED TUNISIA THE REPUTATION OF BEING ONE OF THE RICHEST PRODUCERS OF CERAMIC TILES IN THE MEDITERRANEAN.

WE HAVE ADAPTED THIS TIME HONOURED HERITAGE AND ATTEMPTED TO RESTORE ITS PROVINCIAL CHARM AND VIGOR.

LES CÉRAMISTES DE TUNIS, DE NABEUL, DE DJERBA ONT RÉALISÉ AU COURS DES SIÈCLES UNE HEUREUSE SYNTHÈSE ENTRE DES APPORTS ARTISTIQUES VENUS D'ORIENT ET D'OCCIDENT ET DES TRADITIONS LOCALES FORT ANCIENNES. CE QUI A VALU À LA TUNISIE D'ÊTRE, EN MATIÈRE DE CÉRAMIQUE, L'UN DES PAYS LES PLUS RICHES DE LA MÉDITERRANÉE... NOUS AVONS REPRIS CE PATRIMOINE ET AVONS TENTÉ DE LUI RESTITUER SA FRAÎCHEUR ET CE CHARME PROVINCIAL QUI LE CARACTÉRISE.



8 mm



B00312T10110



NARJESS VERT

20X20

B01451F10208



TORSADE F.

20X20

B01451C10207



TORSADE C.
10X10

B00311T10310



NARJESS

20X20

B01452F10208



TORSADE JAUNE F.

10X20

B01452C10207



TORSADE JAUNE C.
10X10

B00551F10205



TORSADE ART F.

5X20

B01762F10205



SIDI KACEM F.

5X20



8 mm

B00891T10310



BABYLONE 20X20

B00891T11114



BABYLONE VERT 15X15

B00891F10308



BABYLONE F. 10X20



B01421T10310



BAGHDAD 20X20

B00890T11114



BABYLONE BLEU 15X15

B01421F10308



BAGHDAD F. 10X20

B01421C10207



BAGHDAD C. 10X10





8 mm

B01760C11114



SIDI KACEM
GEOM C. 15X15

B01760F11114



SIDI KACEM
GEOM F. 15X15

B01761C11114



SIDI KACEM
GE VERT C. 15X15

B01761F11114



SIDI KACEM
GE VERT F. 15X15

B00832F10308



CYPRES BLEU F. 10X20

B00831F10308



CYPRES VERT F. 10X20

B00630T11114



GHIZENE 15X15

B00922T11114



SHAMS BLEU 15X15

B00441F11114



SOLTANI F. 15X15

B00233T11114



HOUDA 15X15

B00641F10308



OISEAUX LYRE F. 10X20



↓
8 mm
↑



300271T10907



AFFSET ESSID
JAUNE 10X10

B00281T10907



AFFSET ESSID
ANCIEN 10X10

B00231T11607



HOUDA BLEU
10X10

300232T11607



HOUDA VERT
10X10

301281T11607



INES 10X10

B00611T11607



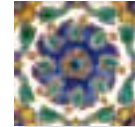
DONIA 10X10

B01701T10907



RONDA 10X10

300161T11607



NORIA 10X10

300661T10907



BORJINE 10X10

B01711T10907



PENSEE 10X10

B00241T11607



MIDOUN 10X10

301641T10807



BRASIL 10X10

301491T10907



GAMMARTH
10X10

B00922T10907



SHAMS BLEU
10X10

B01771T10907



TYNA 10X10

300101T11607



BAYATI 10X10

300202T11607



KLIM OASIS
10X10

B00203T11607



KLIM BLEU
10X10

C00452T10907



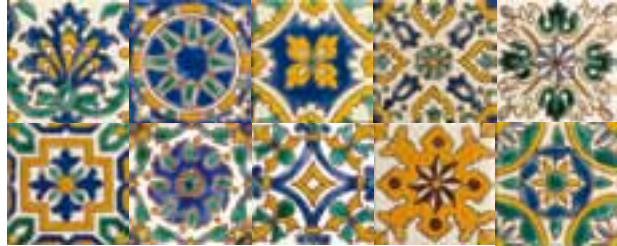
AILE D'HIRONDELLE
VERT 10X10

C00451T10907



AILE D'HIRONDELLE
BLEU 10X10

B01333T10907



PATCHWORK LES TUNISIENNES

10X10

Patchwork of 10 different designs. Each box will be a random mix of patterns.
Patchwork de 10 décors différents; chaque carton est composé d'un mix aléatoire de motifs.





8 mm

300592T10010



SAMARRA BLEU 20X20

800592G10010



SAMARRA BLEU F. 20X20

300592F10008



SAMARRA BLEU F. 10X20

800592R10807



SAMARRA BLEU R. 10X10

300592H17105



SAMARRA BLEU F. 5X20

800592R16921



SAMARRA BLEU R. 5X5

300591T10110



SAMARRA 20X20

800591G10110



SAMARRA F. 20X20

300591F10108



SAMARRA F. 10X20





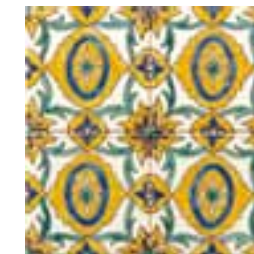
8 mm

B01502T10310



KRONFEL 20X20

B00041T10310



YASMINE 20X20

B01502A10310



KRONFEL ALLEGE 20X20

B00041A10310



YASMINE ALLEGE 20X20

B01502F10308



KRONFEL F. 10X20

B00041F10308

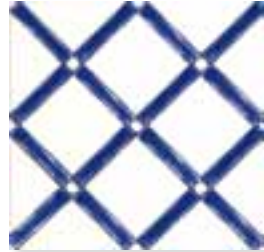


YASMINE F. 10X20



↓
↑ 8 mm

300091T10110



PERGOLA BLEU 20X20

300093T10110



PERGOLA VERT 20X20

300091F10108



PERGOLA BLEU F. 10X20

300093F10108



PERGOLA VERT F. 10X20





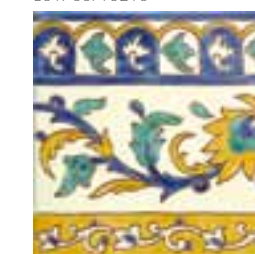
8 mm

B01730C10210



KINZ ART C. 20X20

B01730F10210



KINZ ART F. 20X20

B01731C10110



KINZ BLEU C. 20X20

B01731F10110



KINZ BLEU F. 20X20



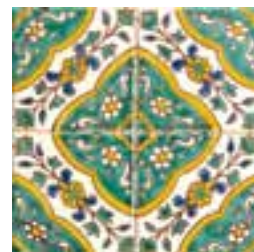
8 mm

B01191T10310



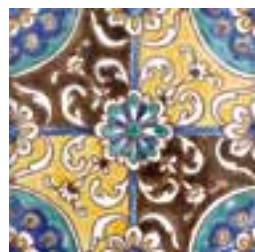
ANNABA 20X20

B00111T10310



MAADNOUSSI 20X20

B01041T10210



KAIROUAN 20X20

B00131T10310



MOKNINE 20X20

B01521T10310



RAFRAF 20X20

B00921T10310



SHAMS 20X20





8 mm

B01001T10210



ORAN 20X20

B00421T10310



BOUJAAFAR 20X20

B01001F10208



ORAN F. 10X20

B00421F10308



BOUJAAFAR F. 10X20

B01021T10210



CONSTANTINE 20X20

B00031T10310



SEJNENE 20X20

B01021F10208



CONSTANTINE F. 10X20

B00031F10308



SEJNENE F. 10X20



8 mm

300181T10110



MAYA 20X20

B00181T11607



MAYA 10X10

300181F10108



MAYA F. 10X20

B00181C11607



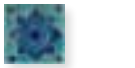
MAYA C. 10X10

300181H17205



MAYA F. 5X20

B00181R17021



MAYA R. 5X5





8 mm

B00183T10110



MAYA AUTOMNE 20X20

B00183F10108



MAYA AUTOMNE F. 10X20

B00183G17205



MAYA AUTOMNE F. 5X20

300183T11607



MAYA AUTOMNE C. 10X10

B00183C10107



MAYA AUTOMNE C. 10X10

300183R17021



MAYA AUTOMNE R. 5X5

B00182T10010



MAYA LAVANDE 20X20

B00182F10008



MAYA LAVANDE F. 10X20

B00182H17105



MAYA LAVANDE F. 5X20

300182T10807



MAYA LAVANDE C. 10X10

B00182C10007



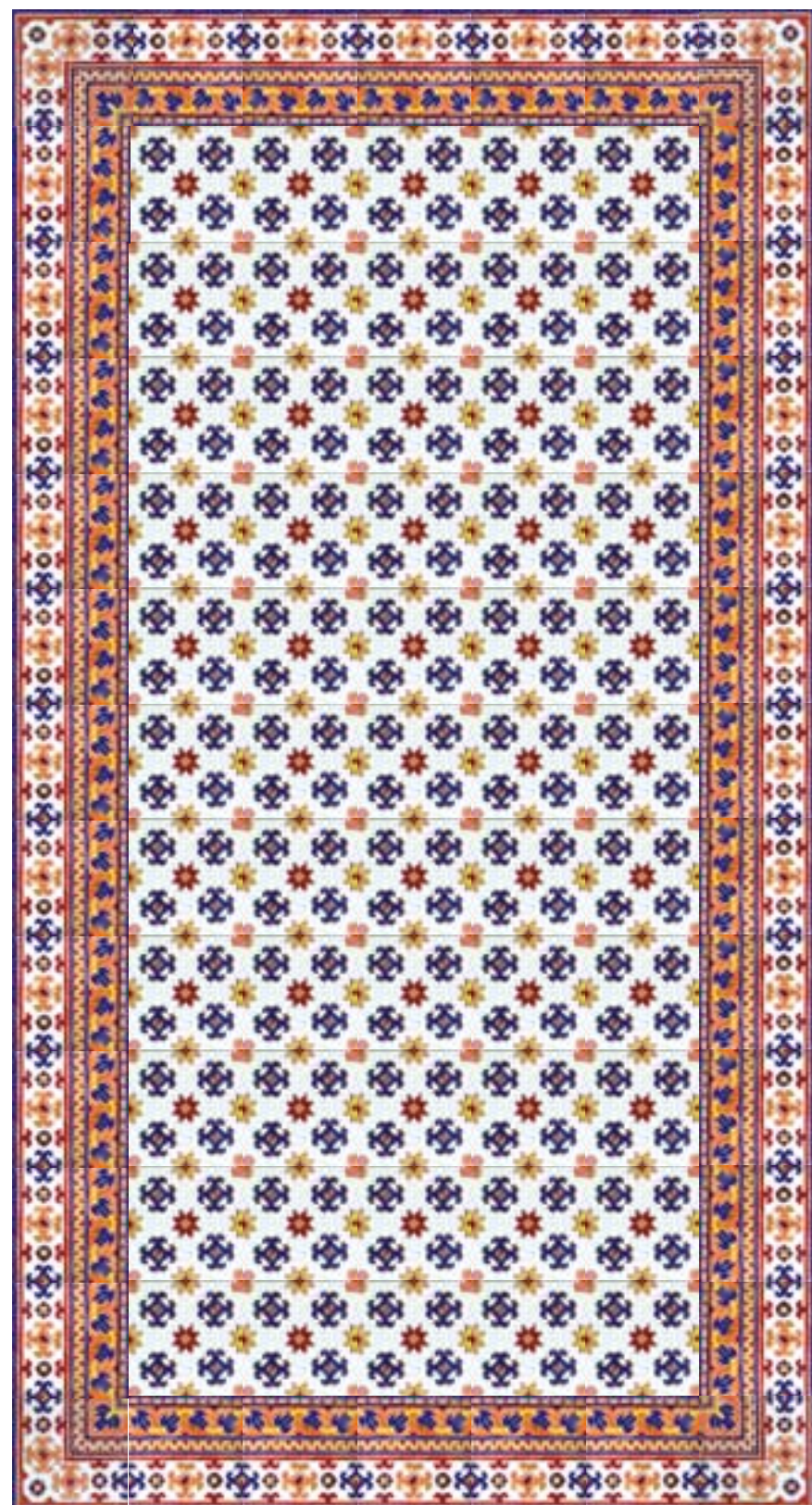
MAYA LAVANDE C. 10X10

300182R16921



MAYA LAVANDE R. 5X5





8 mm

300620C10110



ZARBIA BLEU C. 20X20

800620H10110



ZARBIA BLEU F. 20X20

300620A10110



ZARBIA BLEU DIAGONALE 20X20

800620T10110



ZARBIA BLEU 20X20

300620B10110



ZARBIA BLEU ALLEGE 20X20

800620F10108



ZARBIA BLEU F. 10X20

800620C10107



ZARBIA BLEU C. 10X10



8 mm

B00621C10110



ZARBA ROUILLE C. 20X20

B00621H10110



ZARBA ROUILLE F. 20X20

B00621A10110



ZARBA ROUILLE DIAGONALE 20X20

B00621T10110



ZARBA ROUILLE 20X20

B00621B10110



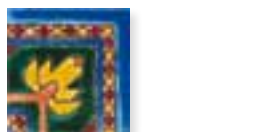
ZARBA ROUILLE ALLEGE 20X20

B00621F10108



ZARBA ROUILLE 10X20

B00621C10107



ZARBA ROUILLE C. 10X10



о п у б л и к о в а н о



www.gretawolf.ru

MEDITERRANEAN DESIGN LES MÉDITERRANÉENNES

THEIR STYLE ORIGINATED IN SPAIN AND ITALY BUT WAS ALSO DOMINANT IN SICILY. THEIR LUMINOSITY IS POWERFULLY AND GRACEFULLY REFLECTED AS THE HALLMARK OF THIS RANGE. THE CRAFTSMEN WHO DECORATE THESE TILES PAINT ENTIRELY FREE HAND. BLUE REIGNS SUPREME AND BLENDS WITH YELLOW OCHRE TO PRODUCE HARMONIOUS EFFECTS, WHILE NAÏVE FLOWERS ENHANCE THE DELICATE CHARM OF CERAMIC TILES MEANT PRIMARILY FOR A SUNNY ARCHITECTURAL MILIEU.

L'ESPAGNE ET L'ITALIE SONT LEUR BERCEAU, LA FRANCE ET LA SICILE AUSSI... ELLES SONT MÉDITERRANÉENNES PAR LEUR LUMIÈRE, PAR CE MÉLANGE DE FORCE ET DE GRÂCE QUI LES CARACTÉRISE. LA DÉCORATION À «MAIN LEVÉE» AJOUTE CHARMÉ ET DÉLICATESSE À CES CÉRAMIQUES CRÉÉES POUR UNE ARCHITECTURE DE SOLEIL.





8 mm



A00361T10310



DALLIA BLEU 20X20

A00361F10308



DALLIA BLEU F. 10X20



A00360T11114



DALLIA BLEU 15X15

A00363T11014



DALLIA VERT 15X15

A00360F11114



DALLIA BLEU F. 15X15

A00363F11014



DALLIA VERT F. 15X15

A00291T11114



CARTHAGE 15X15

A00810T11114



DIWAN 15X15

8 mm

A01780C11114



MARSA Frange C. 15X15

A01781G11114



MARSA Frange F. 15X15

A01781T11114



MARSA 15X15

A01781F11114



MARSA F. 15X15

B00331T11114



TRAPANI

15X15

B00411C11114



CAPRI C. 15X15

B00411F11114



CAPRI F. 15X15

B00391C11114



TAORMINA C. 15X15

B00391F11114



TAORMINA F. 15X15

B00411T11114

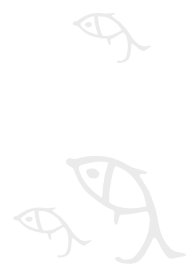


CAPRI 15X15

B00391T11114



TAORMINA 15X15



ORIENTAL DESIGN LES ORIENTALES

THEY ORIGINATE FROM THE REALM OF THE SHAHS AND THE EMPIRE OF THE SULTANS. SOME EVEN COME FROM FURTHER AFIELD. THE CENTURIES HAVE NOT DIMMED THEIR WONDERFUL PATINA AND THE ELEGANCE OF THEIR REFINED DESIGN EXPLAINS THEIR GREAT POPULARITY AMONG THE CONNOISSEURS AND THE AFICIONADOS.

ELLES NOUS VIENNENT DU PAYS DES SHAHS DE CELUI DES SULTANS DE PLUS LOIN ENCORE PARFOIS... LES SIÈCLES N'ONT PAS TERNI LEUR ÉCLAT MERVEILLEUX. L'ÉLÉGANCE DE LEUR DESSIN, LE RAFFINEMENT DE LEUR PALETTE JUSTIFIENT L'ENGOUEMENT DONT ELLES SONT L'OBJET.





8 mm

B00791T10110



IZMIR BLEU 20X20

B00791F10108



IZMIR F. 10X20

B00792T10110



IZMIR VERT 20X20

B01591H10106



TOPKAPI F. 6,5X20

8 mm

B00351T10110



CYRINE ROUGE 20X20

B00685F10108



CHIRAZ ROUGE F. 10X20

B01751T10010



KHIVA 20X20

B00401F10008



NASSIM ROUGE F. 10X20

B01581T10110



STANBUL 20X20

B01581F10108



STANBUL F. 10X20

B01461T10110



SINAN 20X20



опубликовано



Грета Вульф

www.gretawolf.ru

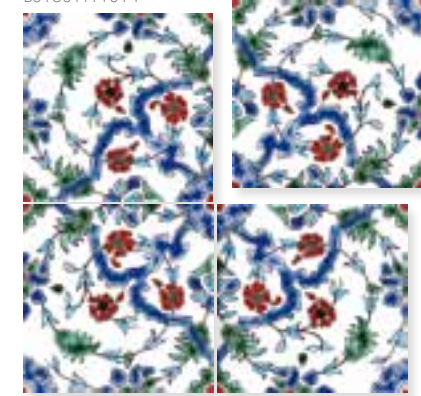




8 mm



B01601T11014



KACHAN

15X15

B01601F10008



KACHAN F.

10X20

8 mm

B00807T10110



KHAYAM ROUGE 20X20

B00802T10110



KHAYAM BLEU 20X20

B00802F10108



KHAYAM BLEU F. 10X20

B00801T10110



KHAYAM ROSE 20X20

B00801F10108



KHAYAM ROSE F. 10X20





↓
↑ 8 mm

300911G10010



FARES F. 20X20

300541F10008



NOZHA BLEU F. 10X20

300911T10010



FARES 20X20

300562T10010



SPAHAN BLEU 20X20

300681F10108



CHIRAZ EMERAUDE F. 10X20

300545F10108



NOZHA VERT F. 10X20

300681T10110



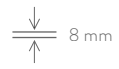
CHIRAZ EMERAUDE 20X20

300563T10110



SPAHAN VERT 20X20





B00907T10010



PALMYRE BLEU 20X20

B00907F10008

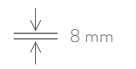


PALMYRE BLEU F. 10X20

B00907C10807



PALMYRE BLEU C. 10X10



B00901T10110



PALMYRE 20X20

B00901F10108



PALMYRE F. 10X20

B00901C11607



PALMYRE C. 10X10



8 mm

B00781T10110



DAMAS BLEU 20X20

B00782T10110



DAMAS VERT 20X20

B00781F10106



DAMAS BLEU F. 6,5X20

B00782H10106



DAMAS VERT F. 6,5X20





B01361T10110



PATCHWORK OTTOMAN

20X20

Patchwork of 6 different designs. Each box will be a random mix of patterns.

Patchwork de 6 décors différents; chaque carton est composé d'un mix aléatoire de motifs.

о п у б л и к о в а н о



Грета Вульф

www.gretawolf.ru

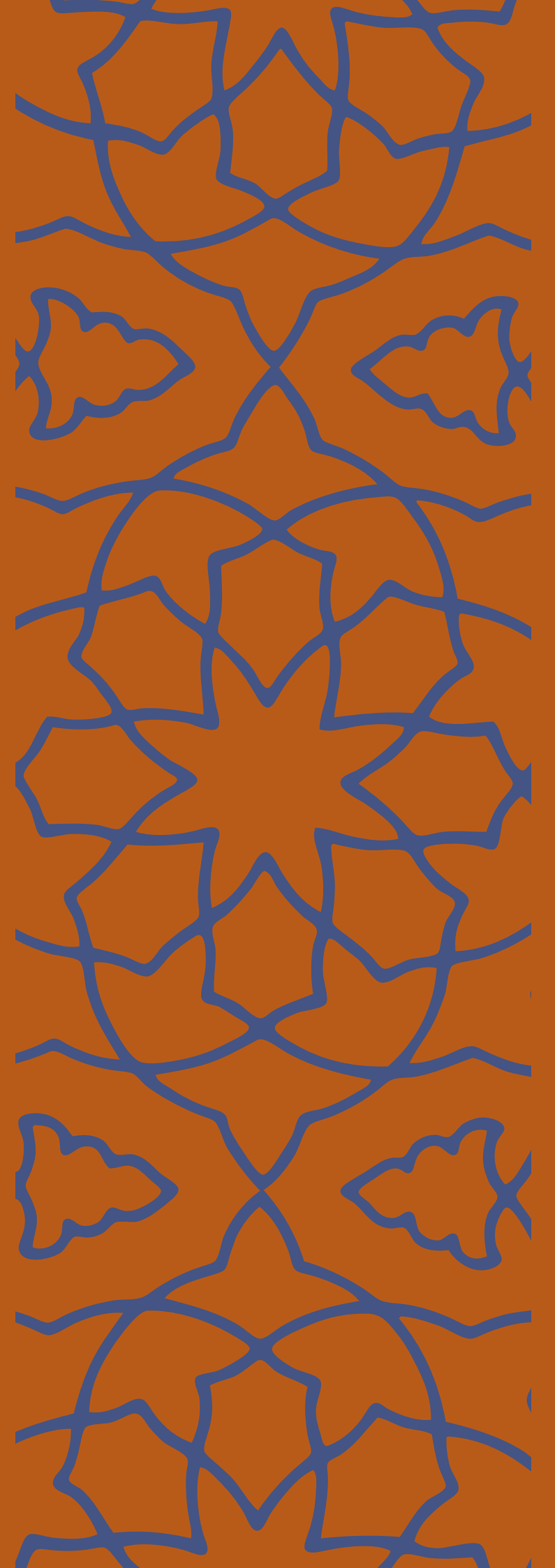
ANDALUSIAN DESIGN LES ANDALOUSES

THE ANDALUSIAN GENIUS EXPRESSES ITSELF BEST IN GEOMETRICAL DESIGN AND COMPOSITION.

CIRCLES, SQUARES, TRIANGLES, DIAMONDS, HEXAGONS AND OCTOGONS... MINGLE AND INTERWINE GRACEFULLY AND HARMONIOUSLY OVER THE TILED WALLS.

LE GÉNIE DES ARTISTES ANDALOUS S'EST EXPRIMÉ AVEC BONHEUR DANS DES COMPOSITIONS OÙ LA GÉOMÉTRIE EST SOUVERAINE.

CERCLES ET CARRÉS, TRIANGLES ET LOSANGES HEXAGONES ET OCTOGONES SE CROISENT S'INTERPELLENT ET RYTHMENT AVEC GRÂCE LES SURFACES DES MURS.



8 mm

B00772T11412



SEVILLA FUEGO 20X30

B00772F11409



SEVILLA FUEGO F. 10X30

B00772G11412



SEVILLA FUEGO F. 20X30



8 mm

B00773T11412



SEVILLA AUTOMNE 20X30

B00773G11409



SEVILLA AUTOMNE F. 10X30

B00773F11412

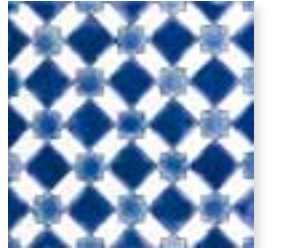


SEVILLA AUTOMNE F. 20X30



8 mm

B00264T10010



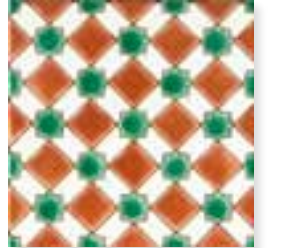
ALMERIA LAVANDE 20X20

B00264F10008



ALMERIA LAVANDE F. 10X20

B00267T10110



ALMERIA ROUILLE 20X20

B00267F10110



ALMERIA ROUILLE F. 10X20



8 mm

B00011T10010



AZZAHRA HIVER 20X20

B00011F10008



AZZAHRA HIVER F. 10X20

B00011F17105



AZZAHRA HIVER F. 5X20

B00011R16921



AZZAHRA HIVER R. 5X5

B00014T10110



AZZAHRA AUTOMNE 20X20

B00014F10108



AZZAHRA AUTOMNE F. 10X20

B00014F17205



AZZAHRA AUTOMNE F. 5X20

B00014R17021



AZZAHRA AUTOMNE R. 5X5





↓
8 mm
↑

E00330T12112



CORDOBA MAT

20X30

B00771T11412



SEVILLA

20X30

B00771F11409



SEVILLA F.

10X30

B00771G11412



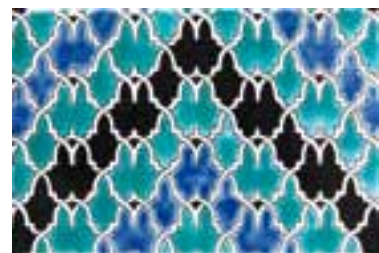
SEVILLA F.

20X30



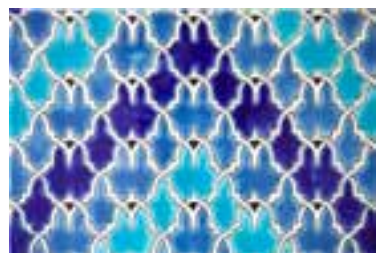
↓
↑ 8 mm

B00761T11412



GRANADA 20X30

B00762T11412



GRANADA BLEU 20X30

B00761F11409



GRANADA F. 10X30

B00762F11409



GRANADA BLEU F. 10X30

B00761G11412



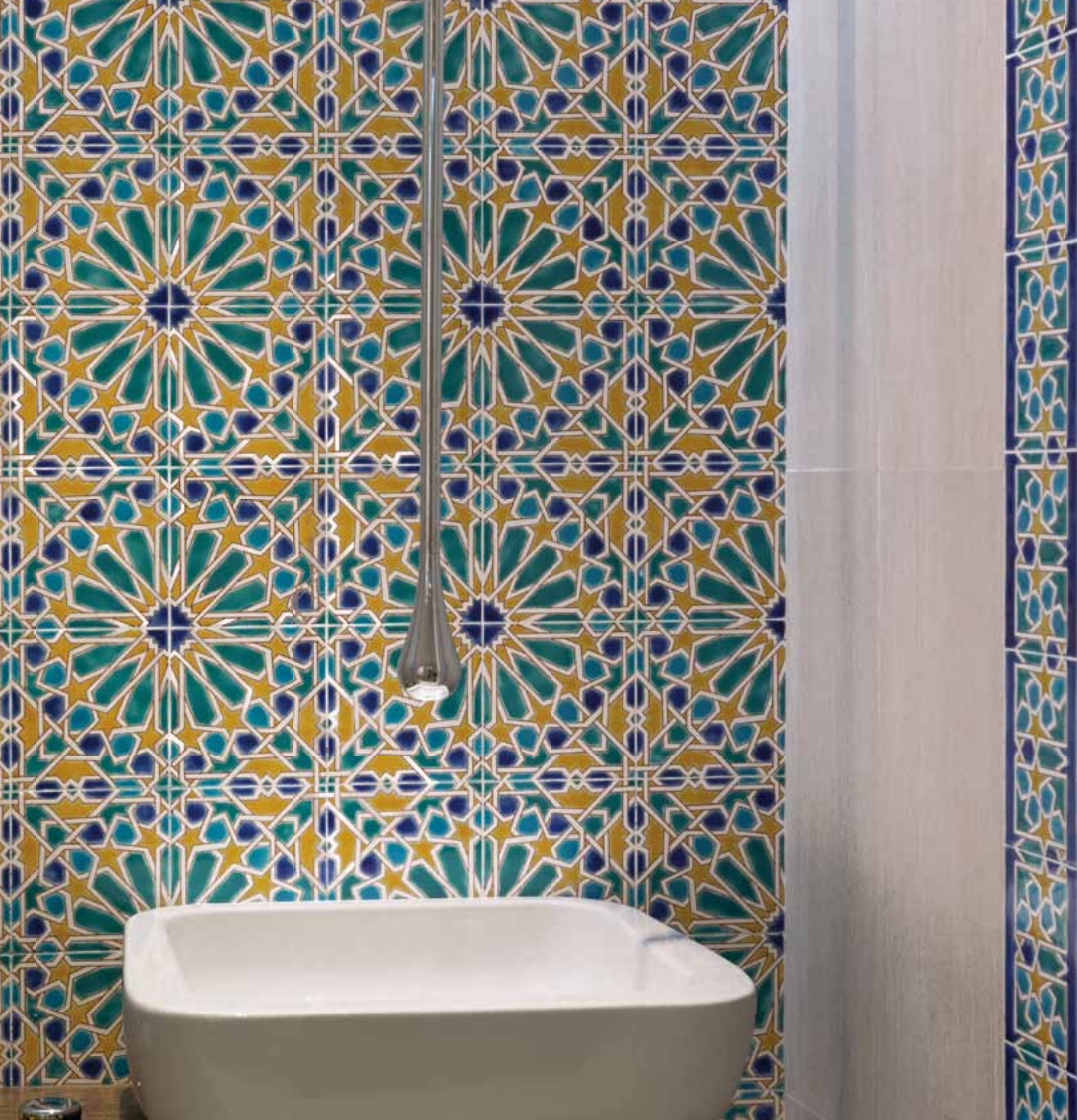
GRANADA F. 20X30

B00762G11412



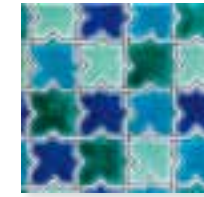
GRANADA BLEU F. 20X30





8 mm

B00381T11014



MALAGA 15X15

B00381F11014



MALAGA F. 15X15

B00381C11014



MALAGA C. 15X15

B00251T11014



MORISCO 15X15

B00251F11014



MORISCO F. 15X15

B00251C11014



MORISCO C. 15X15

B00253T11114



MORISCO AUTOMNE
15X15

B00253F11114



MORISCO AUTOMNE F.
15X15

B00253C11114



MORISCO AUTOMNE C.
15X15



о п у б л и к о в а н о



Грета Вульф

www.gretawolf.ru

MEXICAN DESIGN LES MEXICAINES

INHERITED FROM THE MOORS WITH DEEP SPANISH ROOTS, THE MEXICAN TILES BROUGHT INTO MEXICO BY THE CONQUISTADORES COVER THE GORGEOUS FACADES OF MANY COLONIAL BUILDING. MERGING WITH THE RICH MAYA AND AZTEC CULTURE THEY REFLECT THE COLOUR COMBINATION TALENT OF THE MEXICAN CRAFTSMANSHIP.

MERVEILLEUSES CÉRAMIQUES DU MEXIQUE! SURGIES DEPUIS SI PEU DE NOTRE UNIVERS ! D'OU VIENNENT-ELLES ? DE LA LOINTAINE ANDALOUSIE ? DE CES ADORABLES VILLES DITES COLONIALES AUX FAÇADES RUTILANTES QUI SE SONT ÉPANOUIES DU 16È AU 18È SIÈCLE PARMIS LES CULTURES DES MAYAS ET DES AZTÈQUES?





8 mm

B01072F15407



ROSALIA JAUNE F.
10X10

B01032T15407



SAN DIEGO JAUNE
10X10

B00992T15407



HIDALGO JAUNE
10X10

B01345T15407



CONDESA JAUNE
10X10

B01052T15407



ACAPULCO JAUNE
10X10

B01012T15407



EL PASO JAUNE
10X10

B01062T15407



SANTA FE JAUNE
10X10

B01346T15407



CANCUN JAUNE
10X10

B01102T15407



MESA JAUNE
10X10

B00981F15407



PUEBLA JAUNE F.
10X10

B01092F15407



TULUM JAUNE F.
10X10

B01342T15407



SAN MATEO JAUNE
10X10

B01341T15407



ESPERANZA JAUNE
10X10

B01343T15407



SANTA ROSA JAUNE
10X10

B01344T15407



GUADALAJARA JAUNE
10X10

B01347T15407



TORREON JAUNE
10X10

B01332T15407



PATCHWORK MEX.JAUNE

10X10

Patchwork of 10 different designs. Each box will be a random mix of patterns.
Patchwork de 10 décors différents; chaque carton est composé d'un mix aléatoire de motifs.



8 mm

B00962T1 5407



CELAYA JAUNE
10X10

B01132F1 5407



TALAVERA JAUNE F.
10X10

B01081T1 5407



COLIMA VERT
10X10





↓
8 mm
↑

B01122R16421



YUMA JAUNE R.
5X5

301052R16421



ACAPULCO JAUNE R.
5X5

B00942R16421



ARIZONA JAUNE R.
5X5

301062R16421



SANTA FE JAUNE R.
5X5

B01112R16421



SONORA JAUNE R.
5X5

301032R16421



SAN DIEGO JAUNE R.
5X5

B01122F16605



YUMA JAUNE F. 5X20

B00942F16605



ARIZONA JAUNE F. 5X20

B01112F16605



SONORA JAUNE F. 5X20





8 mm

300932T16114



MERIDA JAUNE 15X15

300882F16114



MORELIA JAUNE F. 15X15

300852F16114



VERACRUZ JAUNE F. 15X15

300862T16114



MITLA JAUNE 15X15



8 mm

B00941M16114



ARIZONA BLEU C. 15X15

B00941G16114



ARIZONA BLEU F. 15X15

B00951C16114



REYNOSA BLEU C. 15X15




















B00951F16114



REYNOSA BLEU F. 15X15



8 mm

- | | | | | |
|---|---|--|---|--|
| B01061T16207

SANTA FE BLEU
10X10 | B01031T16207

SAN DIEGO BLEU
10X10 | B01051T16207

ACAPULCO BLEU
10X10 | B0134AT16207

SANTA ROSA BLEU
10X10 | B01091F16207

TULUM BLEU F.
10X10 |
| B01101T16207

MESA BLEU
10X10 | B00971T16207

TULA BLEU
10X10 | B01131H16207

TALAVERA BLEU F.
10X10 | B0134DT16207

CANCUN BLEU
10X10 | B01348T16207

ESPERANZA BLEU
10X10 |
| B00961T16207

CELAYA BLEU
10X10 | B01071F16207

ROSALIA BLEU F.
10X10 | B01011T16207

EL PASO BLEU
10X10 | B0134ET16207

TORREON BLEU
10X10 | B01349T16207

SAN MATEO BLEU
10X10 |
| B00982F16207

PUEBLA BLEU F.
10X10 | B0134BT16207

GUADALAJARA
BLEU 10X10 | B00991T16207

HIDALGO BLEU
10X10 | B0134CT16207

CONDESA BLEU
10X10 | |



Patchwork of 10 different designs. Each box will be a random mix of patterns.
Patchwork de 10 décors différents; chaque carton est composé d'un mix aléatoire de motifs.



↓
↑ 8 mm

300931T16014



MERIDA BLEU 15X15

300881F16014



MORELIA BLEU F. 15X15

300851F16014



VERACRUZ BLEU F. 15X15

300861T16014



MITLA BLEU 15X15

300941C16014



ARIZONA BLEU C. 15X15

300941F16014



ARIZONA BLEU F. 15X15



↓ 8 mm
↑

B01121R16321



YUMA BLEU R. 5X5

B01061R16321



SANTA FE BLEU R. 5X5

B01111R16321



SONORA BLEU R. 5X5

B01031R16321



SAN DIEGO BLEU R. 5X5

B01051R16321



ACAPULCO BLEU R. 5X5

B00941R16321



ARIZONA BLEU R. 5X5

B00941F16505



ARIZONA BLEU F. 5X20

B01121F16505



YUMA BLEU F. 5X20

B01111F16505



SONORA BLEU F. 5X20



о п у б л и к о в а н о



www.gretawolf.ru

DECORATING CERAMIC MURALS REVEALS THE FULFILMENT OF THE CRAFTSMAN AND THE PERFECT EXPRESSION OF HIS ART. THEY REFLECT HIS TALENTED DRAWING SKILLS AND USE OF COLOURS, AS WELL AS HIS SENSE OF HARMONY. IN THE SIXTEENTH CENTURY, THE RICH OTTOMAN ARCHITECTURE GAVE BIRTH TO IMPOSING PROJECTS OF CERAMIC COVERING IN VARIOUS REGIONS OF THE OTTOMAN EMPIRE. BOTH RELIGIOUS BUILDING AND PALACES WERE OFTEN COVERED WITH CERAMIC MURALS ADORNED WITH EXQUISITE ARABESQUES IN DAZZLING COLOURS.

DURING THE 17TH AND THE 18TH CENTURY REFERRED TO AS THE QALLALINE PERIOD, TUNISIAN CERAMISTS DEVELOPED THE MOST BEAUTIFUL CERAMIC MURALS COLOURED IN A CHARACTERISTIC ARRAY OF BRIGHT HUES. TODAY, THESE PANELS STILL EMBELLISH THE WALLS OF ANCIENT BUILDINGS AND SACRED MONUMENTS.

A BEAUTIFUL COLLECTION OF TYPICAL TUNISIAN MURALS IS ALSO ON DISPLAY IN OUR NATIONAL MUSEUM. THIS REPERTOIRE INSPIRED US TO TRY TO REPRODUCE SOME SAMPLES OF OUR CERAMISTS MAGNIFICENT LEGACY, AND TO REINTERPRET SOME OTHERS, HOPING THAT YOU MIGHT GET A SENSE OF ITS INFINITE WEALTH.

LE PANNEAU DÉCORATIF EST L'ACCOMPLISSEMENT DE L'ŒUVRE DU CÉRAMISTE, LA PARFAITE EXPRESSION DE SON ART; IL Y DÉPLOIE SES TALENTS DE DESSINATEUR, DE CHROMISTE ET SON SENS DE L'HARMONIE.

AU 16È SIÈCLE LA PROSPÉRITÉ DE L'ARCHITECTURE OTTOMANE FUT À L'ORIGINE DE GRANDS PROJETS DE REVÊTEMENTS CÉRAMIQUES DANS DIFFÉRENTES RÉGIONS DE L'EMPIRE. LES ÉDIFICES RELIGIEUX AINSI QUE LES PALAIS FURENT SOUVENT REVÊTUS DE PANNEAUX CÉRAMIQUES AUX ARABESQUES ADMIRABLEMENT DESSINÉS ET AUX COULEURS ÉBLOUISSANTES.

C'EST VERS LE 17ÈME ET 18ÈME SIÈCLE, PÉRIODE DITE «KALLALINE» QUE LES CÉRAMISTES TUNISIENS DÉVELOPPÈRENT, DANS UNE PALETTE CHAUDE CARACTÉRISTIQUE, LES PLUS BEAUX PANNEAUX DÉCORATIFS. ILS ORNENT ENCORE AUJOURD'HUI LES MURS DE DEMEURES ANCIENNES ET DE MONUMENTS SACRÉS. NOTRE MUSÉE NATIONAL EN POSSÈDE ÉGALEMENT UNE BELLE COLLECTION.

PARTANT DE CE MAGNIFIQUE RÉPERTOIRE, NOUS AVONS TANTÔT ESSAYÉ D'EN RESTITUER DES EXEMPLES, TANTÔT CHERCHÉ À EN RÉINTERPRÉTER D'AUTRES DANS L'ESPOIR DE VOUS FAIRE PARVENIR UNE PART DE SON IMMENSE RICHESSE.

CERAMIC MURALS
LES FRESQUES





KALLALINE
0,80 m x 1,20 m

F00001T10210

24 tiles 20 x 20
24 carreaux 20 x 20

8 mm



KINZ artisanal
0,60 m x 1,00 m

F00070T10210

15 tiles 20 x 20
15 carreaux 20 x 20

8 mm

B01730C10210



KINZ ART C. 20X20

B01730F10210



KINZ ART F. 20X20

Suggested Border and corner Kinz artisanal 20 x 20
Suggestion Bordure et coin Kinz artisanal 20 x 20



KALLALINE artisanal F00000T10210
0,40 m x 0,60 m

6 tiles 20 x 20
6 carreaux 20 x 20

↓
↑ 8 mm



BOUQUET artisanal F00010T10210
0,40 m x 0,60 m

6 tiles 20 x 20
6 carreaux 20 x 20

↓
↑ 8 mm



F00083T11511
LEFT



F00080T11511
RIGHT

CYPRES vert
0,25 m x 1,80 m

9 tiles 20 x 25
9 carreaux 20 x 25

↓
↑ 8 mm



KAIROUAN bleu
0,75 m x 1,50 m

F00020T11114

50 tiles 15 x 15
50 carreaux 15 x 15

↓
↑ 8 mm



KAIROUAN vert
0,75 m x 1,50 m

F00021T11114

50 tiles 15 x 15
50 carreaux 15 x 15

↓
↑ 8 mm



SIDI KACEM
1,20 m x 1,20 m

64 tiles 15 x 15
64 carreaux 15 x 15

↓
↑ 8 mm

F00030T11114



MEGARA
0,60 m x 0,80 m

12 tiles 20 x 20
12 carreaux 20 x 20

↓
↑ 8 mm

F00090T10210



SIDI SAHBI vert
1,00 m x 1,40 m

F00040T10110

35 tiles 20 x 20
35 carreaux 20 x 20

↓
↑ 8 mm



SIDI SAHBI artisanal
1,00 m x 1,40 m

F00041T10210

35 tiles 20 x 20
35 carreaux 20 x 20

↓
↑ 8 mm



JINENE
1,00 m x 1,60 m

F00060T10210

40 tiles 20 x 20
40 carreaux 20 x 20

↓
↑ 8 mm



MISK
0,80 m x 1,20 m

F00050T10210

24 tiles 20 x 20
24 carreaux 20 x 20

↓
↑ 8 mm



KINZ bleu
1,00 m x 1,00 m

F00071T10110

25 tiles 20 x 20
25 carreaux 20 x 20

8 mm

B01731C10110



KINZ BLEU C. 20X20

B01731F10110



KINZ BLEU F. 20X20

Suggested Border and corner Kinz bleu 20 x 20
Suggestion Bordure et coin Kinz bleu 20 x 20



BOUQUET bleu
0,40 m x 0,60 m

F00011T10010

6 tiles 20 x 20
6 carreaux 20 x 20

8 mm



F00084T16710 LEFT



F00110T10110

YAKOUT
0,60 m x 1,80 m

27 tiles 20 x 20
27 carreaux 20 x 20

↓ 8 mm
↑



F00085T16710 RIGHT

CYPRÈS bleu
0,25 m x 1,80 m

9 tiles 20 x 25
9 carreaux 20 x 25

↓ 8 mm
↑

B00650C10107



KONYA C.
10X10

B00650F10108



KONYA F. 10X20

B00551F10205



TORSADE 5X20

Suggested Border and corner.
Suggestion Bordure et coin.



MIRAMAR
0,40 m x 0,60 m

FO0170T10110

6 tiles 20 x 20
6 carreaux 20 x 20

↓
↑ 8 mm



SHALIMAR
0,40 m x 0,60 m

FO0150T10110

6 tiles 20 x 20
6 carreaux 20 x 20

↓
↑ 8 mm



F00160T11412
COLONNE bleue
0,30 m x 1,80 m

Colonne 9 tiles 20 x 30
Colonne 9 carreaux 20 x 30

↓
↑ 8 mm



F00061T11412
JINENE bleue
0,90 m x 1,80 m

27 tiles 20 x 30
27 carreaux 20 x 30

↓
↑ 8 mm

B01421C10207



BAGHDAD C.
10X10

B01421F10308



BAGHDAD F. 10X20

B00551F10205



TORSADE ART F. 5X20

Suggested Border and corner.
Suggestion Bordure et coin.



POMMIER jaune
0,60 m x 1,00 m

F00100T10110

15 tiles 20 x 20
15 carreaux 20 x 20

↓
↑ 8 mm



POMMIER rouge
0,60 m x 1,00 m

F00101T10110

15 tiles 20 x 20
15 carreaux 20 x 20

↓
↑ 8 mm



CERISIER
0,40 m x 0,60 m

FO0120T10110

6 tiles 20 x 20
6 carreaux 20 x 20

↓
↑ 8 mm



SAMARKAND
0,40 m x 0,40 m

FO0130T10110

4 tiles 20 x 20
4 carreaux 20 x 20

↓
↑ 8 mm



LAHORE

0,80 m x 1,40 m

28 tiles 20 x 20
28 carreaux 20 x 20

The in-glaze decoration
La décoration sur émail

↓
↑ 11 mm

FO0190T16710



TAJ MAHAL

0,60 m x 1,20 m

18 tiles 20 x 20
18 carreaux 20 x 20

The in-glaze decoration
La décoration sur émail

↓
↑ 11 mm

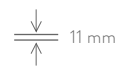
FO0201T16710



JAIPUR F00211T17610
0,40 m x 0,80 m

8 tiles 20 x 20
8 carreaux 20 x 20

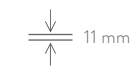
The in-glaze decoration
La décoration sur émail



UDAIPUR F00221T17610
0,40 m x 0,80 m

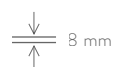
8 tiles 20 x 20
8 carreaux 20 x 20

The in-glaze decoration
La décoration sur émail



PLAIN TILES
LES UNIS





E00000T10010



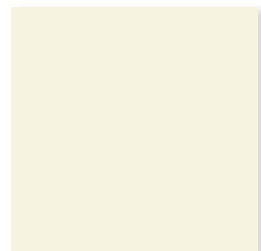
BLANC 20X20

E00001T10010



IVOIRE 20X20

E00002T10010



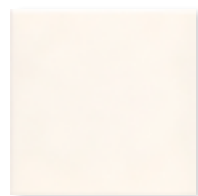
BLANC CASSÉ 20X20

E00231T10914



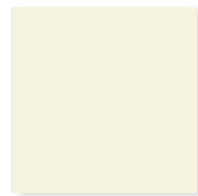
BLANC 15X15

E0007TST10914



IVOIRE 15X15

E00230T10914



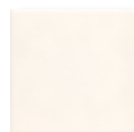
BLANC CASSÉ 15X15

E00040T11007



BLANC 10X10

E00042T11007



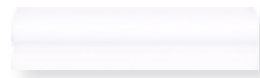
IVOIRE 10X10

E00041T11007



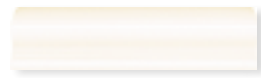
BLANC CASSÉ 10X10

M00120F11205



PLAN DE TRAVAIL BLANC 5X20

M00122F11205



PLAN DE TRAVAIL IVOIRE 5X20

M0012TF112025



PLAN DE TRAVAIL BLANC. CASSÉ 5X20

M00110F11404



CORNIÈRE BLANC 3X20

M00112F11404



CORNIÈRE IVOIRE 3X20

M00112G11404



CORNIÈRE BLANC CASSÉ 3X20

M00150F11700



MATTITA BLANC 1,2X20

M00152F11700



MATTITA IVOIRE 1,2X20

M00154G11700



MATTITA BLANC CASSÉ 1,2X20

M00140F10004



LISTEL PLAT BLANC 3X20

M00142F10004



LISTEL PLAT IVOIRE 3X20

M0014WF10004



LISTEL PLAT BLANC CASSÉ 3X20

M00130F10001



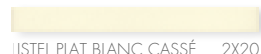
LISTEL PLAT BLANC 2X20

M00132F10001

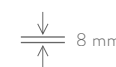


LISTEL PLAT IVOIRE 2X20

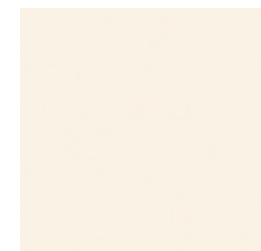
M0013XF10001



LISTEL PLAT BLANC CASSÉ 2X20



E0007BT10110



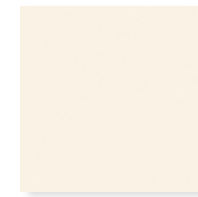
SATINÉ IVOIRE 20X20

E00070T10110



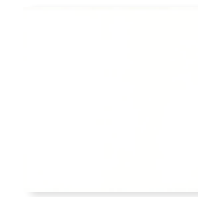
SATINÉ BLANC 20X20

E00079T11914



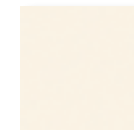
SATINÉ IVOIRE 15X15

E0007TT10914



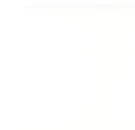
SATINÉ BLANC 15X15

E00079T10807



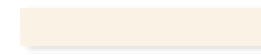
SATINÉ IVOIRE 10X10

E0007ET10807



SATINÉ BLANC 10X10

M0011RF11404



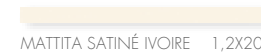
CORNIÈRE SATINÉ IVOIRE 3X20

M0011F11404



CORNIÈRE SATINÉ BLANC 3X20

M0015RF11700



MATTITA SATINÉ IVOIRE 1,2X20

M0015ZF11700



MATTITA SATINÉ BLANC 1,2X20

M0014MF10004



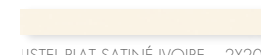
LISTEL PLAT SATINÉ IVOIRE 3X20

M0014XF10004



LISTEL PLAT SATINÉ BLANC 3X20

M0013LF10001

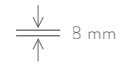


LISTEL PLAT SATINÉ IVOIRE 2X20

M0013YF10001



LISTEL PLAT SATINÉ BLANC 2X20



E00043T11007



BLEU LAVANDE 10X10

E00044T11007



BLEU HAYET 10X10

E0004CT11007

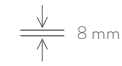


BLEU DAMAS 10X10

E0051ET11007



NOIR 10X10



E00045T11007



VERT ARTISANAL 10X10

E00047T11007



VERT EMERAUDE 10X10

E0004DT11007



VERT NAPOLI 10X10

E00046T11007



VERT EAU 10X10

M00123F11205



PLAN DE TRAVAIL BLEU LAVANDE 5X20

M00124F11205



PLAN DE TRAVAIL BLEU HAYET 5X20

M0012VF11205



PLAN DE TRAVAIL BLEU DAMAS 5X20

M00121F11205



PLAN DE TRAVAIL NOIR 5X20

M00125F11205



PLAN DE TRAVAIL VERT ART. 5X20

M00127F11205



PLAN DE TRAVAIL V. EMERAUDE 5X20

M0012BF11205



PLAN DE TRAVAIL V. NAPOLI 5X20

M00126F11205



PLAN DE TRAVAIL VERT EAU 5X20

M00841F15124



CORNIÈRE 90 BLEU LAVANDE 2,5X20

M00842F15124



CORNIÈRE 90 BLEU HAYET 2,5X20

M00134G10001



CORNIÈRE 90 BLEU DAMAS 2,5X20

M00845F15124



CORNIÈRE 90 NOIR 2,5X20

M0084DF15124



CORNIÈRE 90 VERT ART. 2,5X20

M0084F15124



CORNIÈRE 90 V.EMERAUDE 2,5X20

M0084EF15124



CORNIÈRE 90 V. NAPOLI 2,5X20

M0084BF15124



CORNIÈRE 90 VERT EAU 2,5X20

M00113F11404



CORNIÈRE BLEU LAVANDE 3X20

M00114F11404



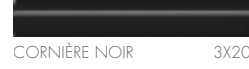
CORNIÈRE BLEU HAYET 3X20

M00116G11404



CORNIÈRE BLEU DAMAS 3X20

M00291C11615



CORNIÈRE NOIR 3X20

M00115F11404



CORNIÈRE VERT ART. 3X20

M00117F11404



CORNIÈRE VERT EMERAUDE 3X20

M00117F11404



CORNIÈRE VERT NAPOLI 3X20

M00116F11404



CORNIÈRE VERT EAU 3X20

M00143F10004



LISTEL PLAT BLEU LAVANDE 3X20

M00144F10004



LISTEL PLAT BLEU HAYET 3X20

M0014ZF10004



LISTEL PLAT BLEU DAMAS 3X20

M00141F10004



LISTEL PLAT NOIR 3X20

M00145F10004



LISTEL PLAT VERT ART. 3X20

M00147F10004



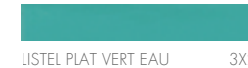
LISTEL PLAT V. EMERAUDE 3X20

M0014BF20004



LISTEL PLAT V. NAPOLI 3X20

M00146F10004



LISTEL PLAT VERT EAU 3X20

M00133F10001



LISTEL PLAT BLEU LAVANDE 2X20

M00134F10001



LISTEL PLAT BLEU HAYET 2X20

M00134G10001



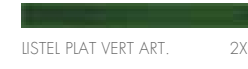
LISTEL PLAT BLEU DAMAS 2X20

M00131F10001



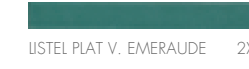
LISTEL PLAT NOIR 2X20

M00135F10001



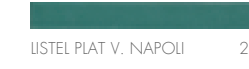
LISTEL PLAT VERT ART. 2X20

M00137F10001



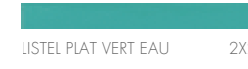
LISTEL PLAT V. EMERAUDE 2X20

M0013CF20001



LISTEL PLAT V. NAPOLI 2X20

M00136F10001



LISTEL PLAT VERT EAU 2X20

M00153F11700



MATTITA BLEU LAVANDE 1,2X20

M00154F11700



MATTITA BLEU HAYET 1,2X20

M00159G1170



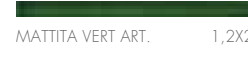
MATTITA BLEU DAMAS 1,2X20

M00151F11700



MATTITA NOIR 1,2X20

M00155F11700



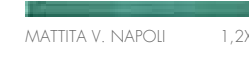
MATTITA VERT ART. 1,2X20

M00157F11700



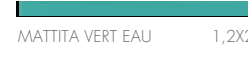
MATTITA V. EMERAUDE 1,2X20

M0015BF11700



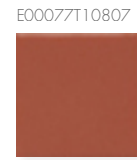
MATTITA V. NAPOLI 1,2X20

M00156F11700

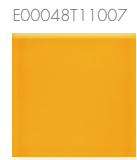


MATTITA VERT EAU 1,2X20

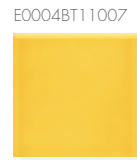
8 mm



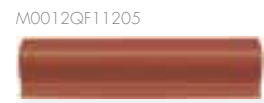
E00077110807
SATINÉ AMARANTE 10X10



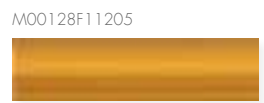
E00048T11007
JAUNE ART. 10X10



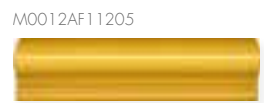
E00048T11007
JAUNE IRAN 10X10



M0012GF11205
PLAN DE TRAVAIL SATINÉ AMARANTE 5X20



M00128F11205
PLAN DE TRAVAIL JAUNE ART. 5X20



M0012AF11205
PLAN DE TRAVAIL JAUNE IRAN 5X20



M0084MF15124
CORNIÈRE 90 SATINÉ AMARANTE 2,5X20



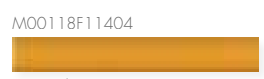
M0084DF15124
CORNIÈRE 90 JAUNE ART. 2,5X20



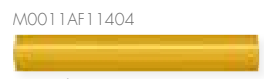
M0084JF15124
CORNIÈRE 90 JAUNE IRAN 2,5X20



M0011GF11404
CORNIÈRE SATINÉ AMARANTE 3X20



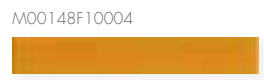
M00118F11404
CORNIÈRE 90 JAUNE ART. 3X20



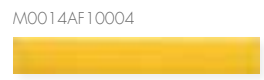
M0011AF11404
CORNIÈRE 90 JAUNE IRAN 3X20



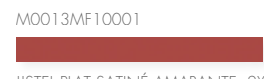
M0014LF10004
IISTEL PLAT SATINÉ AMARANTE 3X20



M00148F10004
IISTEL PLAT JAUNE ART. 3X20



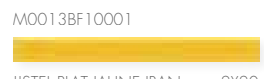
M0014AF10004
IISTEL PLAT JAUNE IRAN 3X20



M0013MF10001
IISTEL PLAT SATINÉ AMARANTE 2X20



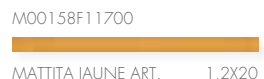
M00138F10001
IISTEL PLAT JAUNE ART. 2X20



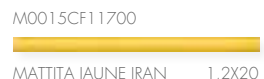
M0013BF10001
IISTEL PLAT JAUNE IRAN 2X20



M0011GF11404
MATTITA SATINÉ AMARANTE 1,2X20



M00158F11700
MATTITA JAUNE ART. 1,2X20



M0015CF11700
MATTITA JAUNE IRAN 1,2X20

LES PIÈCES SPÉCIALES



ANGLE 90
5X5



ANGLE INTÉRIEUR



PIED DOCA



ANGLE CORNIÈRE



ANGLE CORNIÈRE INVERSÉE



ANGLE CORNIÈRE 90°

* AVAILABLE IN ALL STANDARD COLORS
* DISPONIBLE DANS TOUTES LES COULEURS STANDARD



THIS LINE BRINGS TOGETHER COLLECTIONS BEARING THE SIGNATURE OF DESIGNERS PROPOSING ORIGINAL CREATIONS AND OTHERS DEVELOPED BY THE DOREMAIL DESIGN TEAM. THEIR COMMON FEATURE IS THAT THEY ARE GENUINE CREATIONS THAT REVISIT THE FORMS AND COLORS OF THE CERAMIC TILES WHILE CELEBRATING THE KNOW-HOW OF DORÉMAIL'S WORKSHOPS. THESE ORIGINAL COLLECTIONS ADAPT PERFECTLY TO THE CONTEMPORARY USE OF TILES AND RENEW THEIR AESTHETICS.

CETTE LIGNE RÉUNIT DES COLLECTIONS PORTANT LA SIGNATURE DE DESIGNERS PROPOSANT DES CRÉATIONS ORIGINALES ET D'AUTRES DÉVELOPPÉES PAR LA DESIGN TEAM DE DORÉMAIL. ELLES ONT POUR POINT COMMUN D'ÊTRE DE VÉRITABLES CRÉATIONS QUI REVISITENT LES FORMES ET LES COULEURS PROPRES AUX CARREAUX DE FAÏENCE TOUT EN CÉLÉBRANT LE SAVOIR FAIRE DES ATELIERS DE DORÉMAIL. CES COLLECTIONS ORIGINALES S'ADAPTENT PARFAITEMENT À L'USAGE CONTEMPORAIN DES CARREAUX CÉRAMIQUES ET EN RENOUVELLENT L'ESTHÉTIQUE.

DORÉMAIL
DESIGNERS

о п у б л и к о в а н о

 Грета Вульф

www.gretawolf.ru

• LA HOUCHEE
CARREUX
ENCADRANT
CE SONT
FABRICATION
D'ORIGINE

+ ORIGINE DU
CONJECTURES



• LA POTERIE

LA POTERIE DE NASE

BISCUITS SUR LES
DECORS GEOMETRIQUES
LA FLORE TURCO-FRANCAISE
(FRANCE) OU D'INDO

1- PREPARATION

PETRIE UN MOULE
L'AIDE D'UN
LA WISSE SE



WAGAMI

A GENUINE OBJECT OF PASSION IN JAPAN, WAGAMI PAPER MADE BY HAND IN A CENTURIES-OLD TRADITION, PRESENTS A REPERTOIRE OF PATTERNS OF INFINITE RICHNESS AS WELL AS A GREAT VARIETY OF COLORS.

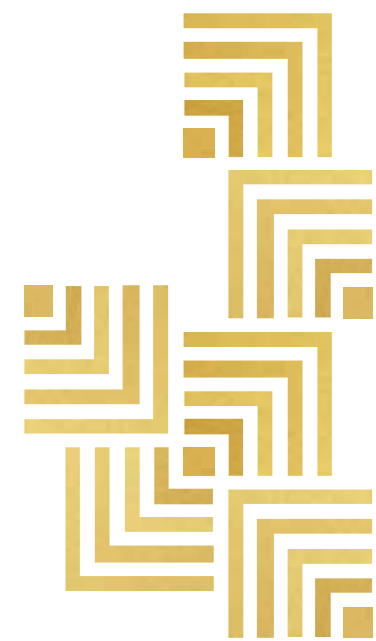
IT IS IN THIS ABUNDANT UNIVERSE THAT WE HAVE FOUND OUR INSPIRATION SOME PATTERNS IN THIS COLLECTION HAVE BEEN REVISITED, OTHERS ARE CREATIONS.

THE DEPTH OF THE BLUE AND THE BRILLIANCE OF GOLD, SERVE WONDERFULLY WELL THE DELICACY OF THE SUBJECT.

THE MANUAL SILK SCREENING ALLOWS A FINE AND PRECISE APPLICATION OF THE PATTERNS IN THE TRUE SPIRIT OF THE WAGAMI. MINIMALIST AND SOBER COLLECTION, IT ALLOWS MANY INTERPRETATIONS AND WILL SEDUCE DESIGNERS OF CONTEMPORARY SPACES.

VÉRITABLE OBJET DE PASSION AU JAPON, LE PAPIER WAGAMI DE FABRICATION ARTISANALE ISSUE D'UNE TRADITION SÉCULAIRE, PRÉSENTE UN RÉPERTOIRE DE MOTIFS D'UNE INFINIE RICHESSE AINSI QU'UNE GRANDE VARIÉTÉ DE COULEURS. C'EST DANS CET UNIVERS FOISSONNANT QUE NOUS AVONS TROUVÉ NOTRE INSPIRATION. CERTAINS MOTIFS REPRIS DANS CETTE COLLECTION ONT ÉTÉ REVISITÉS, D'AUTRES SONT DES CRÉATIONS. LA PROFONDEUR DU BLEU ET LA RUTILANCE DE L'OR SERVENT MERVEILLEUSEMENT BIEN LA DÉLICATESSE DU PROPOS.

LA SÉRIGRAPHIE MANUELLE PERMET UNE APPLICATION FINE ET PRÉCISE DES MOTIFS DANS L'ESPRIT MÊME DU WAGAMI. COLLECTION MINIMALISTE ET SOBRE, ELLE AUTORISE DE NOMBREUSES INTERPRÉTATIONS ET SAURA SÉDUIRE LES CONCEPTEURS D'ESPACES CONTEMPORAINS.



опубликовано



Грета Вульф

www.gretawolf.ru





11 mm

CP0014N1E107



KONDO 10X10

CP0011N1E107



AEKA 10X10

CP0012N1E107



AYUMI 10X10

CP0013N1E107



RINA 10X10

E00558N14907

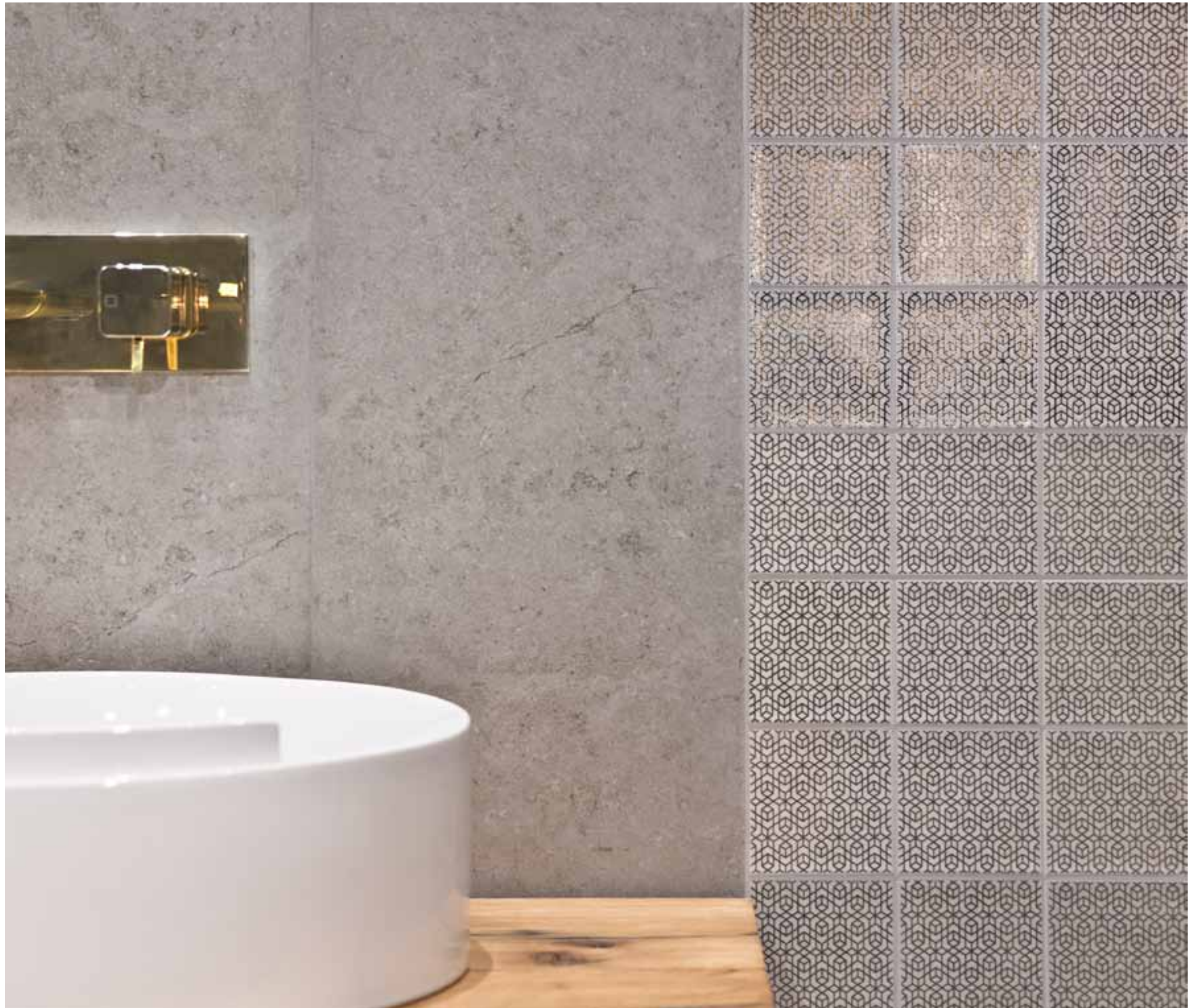


BLEU JAPON 10X10

E00557N14907



ALBATRE 10X10



11 mm

CP0017N1E907



MAYKO 10X10

CP0019N1E907



HIRO 10X10

CP0018N1E907



NATSUMI 10X10

CP0016N1E907



DAIKI 10X10

ASORI

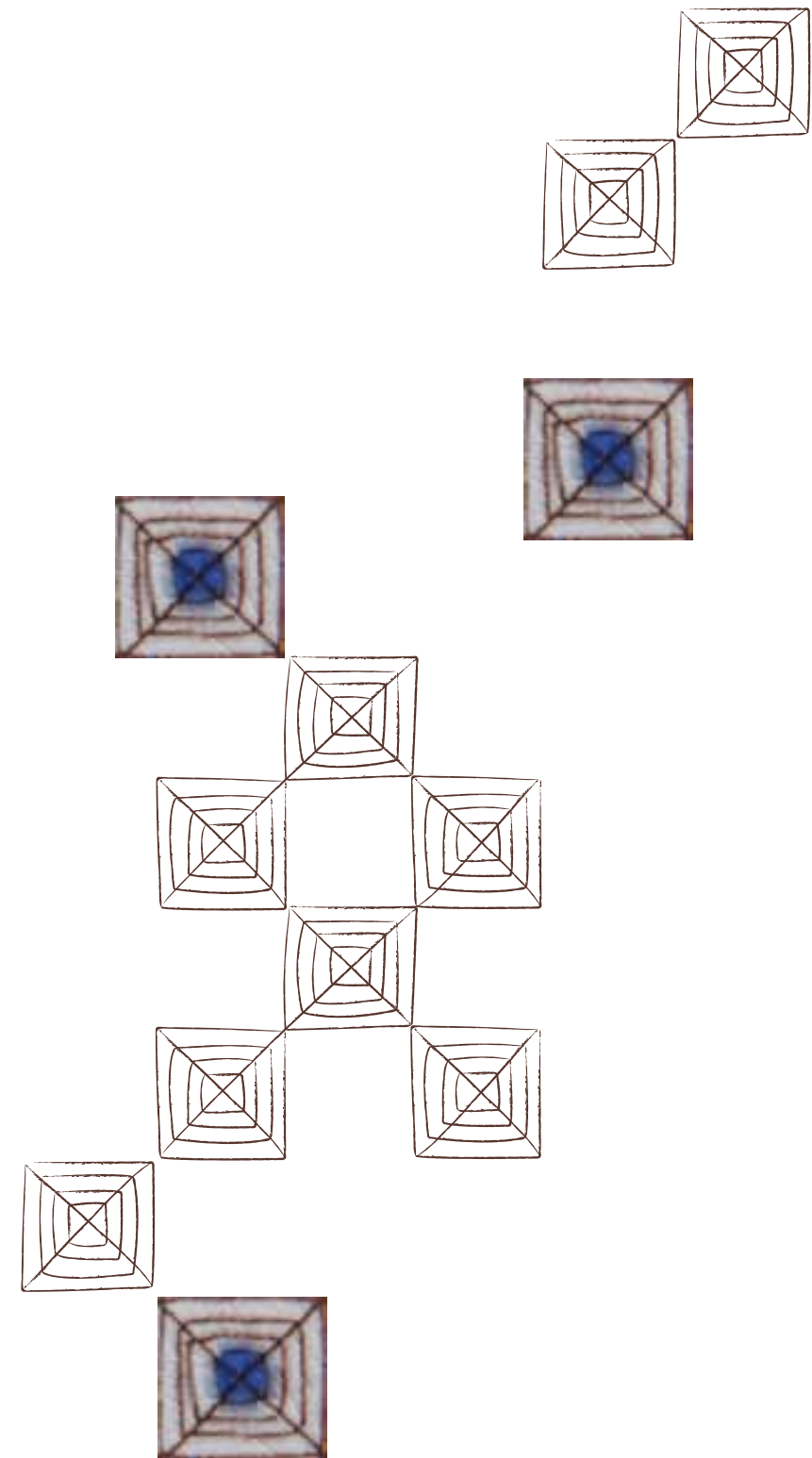
THE SHORES OF THE MEDITERRANEAN ARE FULL OF POTTERY AND RICHLY DECORATED CERAMICS.

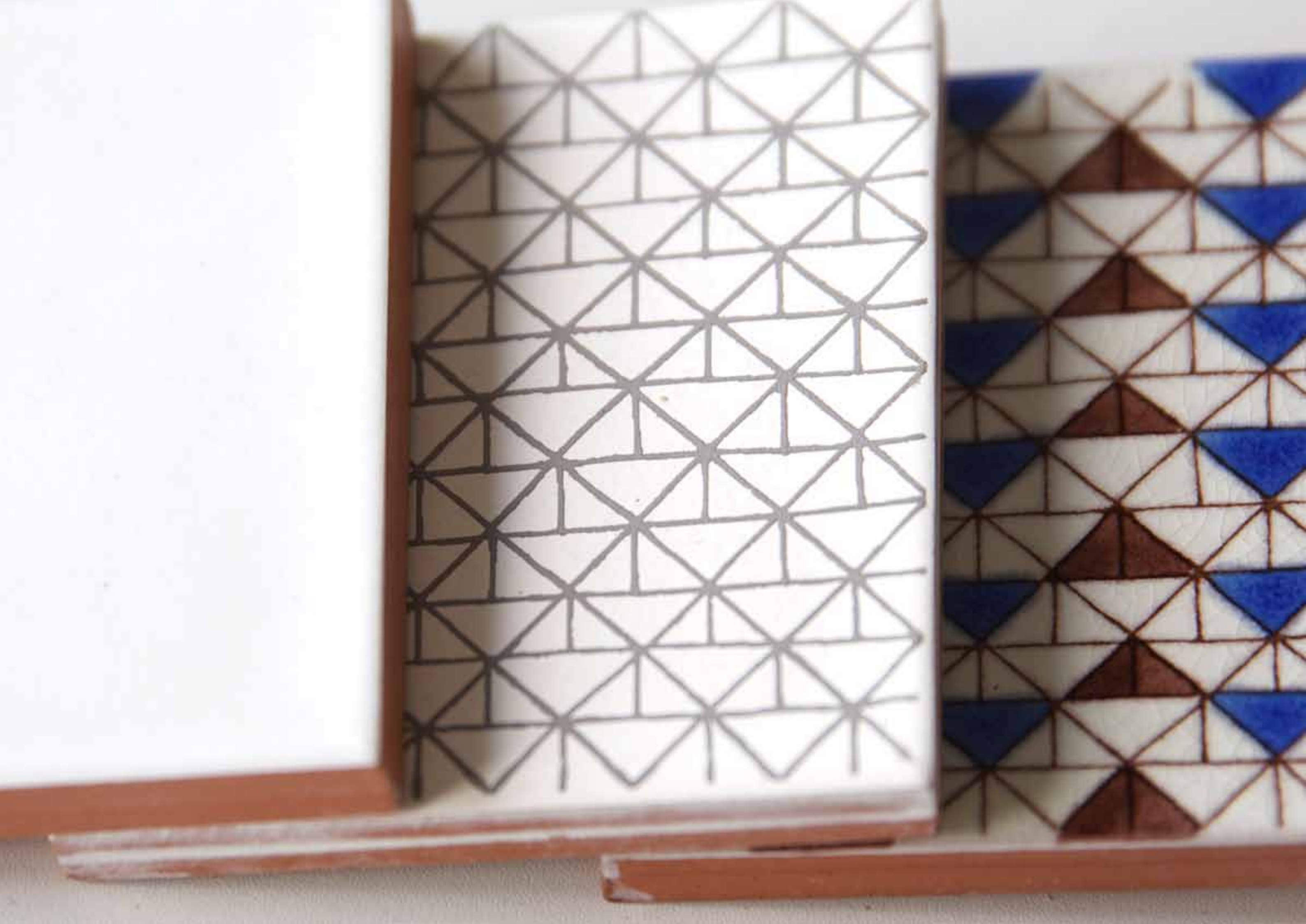
OUR GUIDE FOR THE COLLECTION ASORI OR MEDITERRANEAN IN ANCIENT GREEK, WAS THIS VAST REPERTOIRE OF PATTERNS IN WHICH WE NATURALLY DREW.

THE COMBINATION OF BROWN AND BLUE GIVES THIS LINE A MODERN LOOK, THE HAND PAINTED DECOR UNDER A CRACKLE GLAZE ADDS SUBTLETY AND ELEGANCE. DECLINED IN 10/10 FORMAT IN SEVERAL PATTERNS, THE COLLECTION ALLOWS AN INFINITE NUMBER OF INTERPRETATIONS.

LES RIVES DE LA MÉDITERRANÉE REGORGENT DE POTERIES ET DE CÉRAMIQUES RICHEMENT DÉCORÉES. NOTRE FIL CONDUCTEUR POUR LA COLLECTION ASORI OU MÉDITERRANÉE EN GREC ANCIEN, A ÉTÉ CE VASTE RÉPERTOIRE DE MOTIFS DANS LEQUEL NOUS AVONS NATURELLEMENT PUISÉ.

L'ASSOCIATION DU BRUN ET DU BLEU CONFÈRE À CETTE LIGNE UNE MODERNITÉ RECHERCHÉE, LE DÉCOR PEINT À LA MAIN SOUS GLAÇURE CRAQUELÉE AJOUTE SUBTILITÉ ET ÉLÉGANCE. DÉCLINÉE AU FORMAT 10/10 DANS PLUSIEURS MOTIFS LA COLLECTION AUTORISE UNE INFINITÉ D'INTERPRÉTATIONS.







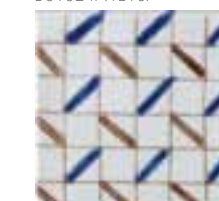
11 mm

D01328N1E107



BEJIA BLEU 10X10

D01324N1E107



FEZ BLEU 10X10

D01321N1E107



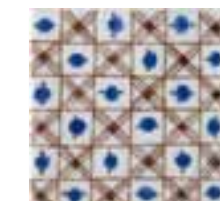
BULLAREGIA BLEU 10X10

D01327N1E107



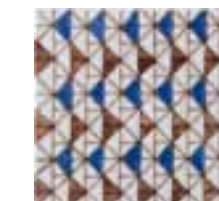
SABRA BLEU 10X10

D01326N1E107



AVIGNON BLEU 10X10

D01325N1E107



SBEITLA BLEU 10X10



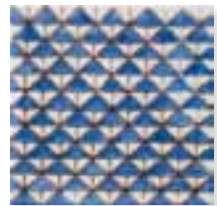
11 mm

D01329N1E107



LISBONNE BLEU 10X10

D01323N1E107



DOUGGA BLEU 10X10

D01322N1E107



SOUFIANA BLEU 10X10

E0020IN14907



CRAQUELÉ BLANC CASSÉ 10X10



MINIATURES

THE HAND-LAID COLOR GIVES LIFE TO THESE GEOMETRIC PATTERNS INSPIRED BY OLD ARCHITECTURAL DETAILS AND REINTERPRETED IN A REFINED, CONTEMPORARY DESIGN. THE MINIATURIZED DRAWINGS AND THE NUANCES OF BLUES THAT THE HAND OF THE CRAFTSMAN SPIN, GIVE THIS CREATION A REFINED AND PRECIOUS CHARACTER.

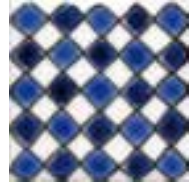
LA COULEUR POSÉE À LA MAIN DONNE VIE À CES MOTIFS GÉOMÉTRIQUES INSPIRÉS DE DÉTAILS ARCHITECTURAUX ANCIENS ET RÉINTERPRÉTÉS DANS UN GRAPHISME ÉPURÉ, CONTEMPORAIN. LES DESSINS MINIATURISÉS ET LES NUANCES DE BLEU QUE LAISSE FILER LA MAIN DE L'ARTISANE CONFÈRENT À CETTE CRÉATION UN CARACTÈRE RAFFINÉ ET PRÉCIEUX.

Design dzeta



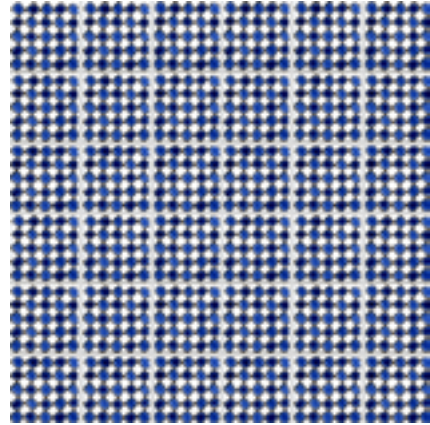


8 mm



5X5 HAND PAINTED

HM0035N1B526



DAMIER

30x30



HAND PAINTED



THE HAND-LAID COLOR GIVES LIFE TO THESE GEOMETRIC PATTERNS

LA COULEUR POSÉE À LA MAIN DONNE VIE À CES MOTIFS GÉOMÉTRIQUES





8 mm



5X5 HAND PAINTED

HMO031N1B526



DEDALE

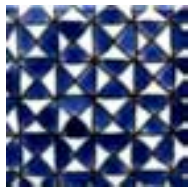
30X30



THE MINIATURIZED DRAWINGS AND THE NUANCES OF BLUES, GIVE THIS CREATION A REFINED AND PRECIOUS CHARACTER.

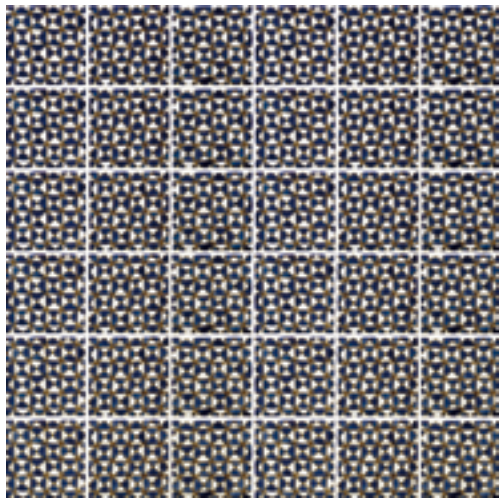
LES DESSINS MINIATURISÉS ET LES NUANCES DE BLEU CONFÈRENT À CETTE CRÉATION UN CARACTÈRE RAFFINÉ ET PRÉCIEUX.

8 mm



5X5 HAND PAINTED

HM0039N1B526



DELTA

30X30



MESH MOUNTED MOSAIC.
MOSAÏQUE MONTÉE SUR FILET.



DORÉMAIL
DISTRIBUTION



POUR LE STYLISME DES PHOTOS NOS REMERCIEMENTS À :
ZINA LA BOUTIQUE
OCEBO
AMARANTE
MAISON DE LYS

о п у б л и к о в а н о



www.gretawolf.ru