

AZULEJO MOÇÁRABE (HISPANO-ÁRABE)

CARACTERIZADO PELA PINTURA EM CHACOTA COM RELEVOS DELIMITANDO OS DESENHOS ONDE OS ESMALTES DEPOIS APLICADOS IRÃO COLORIR ESSES MESMOS DESENHOS. TÉCNICA DISPONÍVEL ANTES DA MAJÓLICA ORIGINÁRIA NA CHINA E INTRODUZIDA EM PORTUGAL NO FINAL DO SÉC. XVI, PASSANDO A FICAR COM UMA EXPRESSÃO MAIS REDUZIDA O FABRICO DO HISPANO-ÁRABE. DESTACA-SE AINDA A UTILIZAÇÃO FREQUENTE DE ESMALTES COM TRANSPARÊNCIAS, EFEITO QUE COM A MAJÓLICA SE PERDEU.

CHARACTERIZED BY PAINTING THE RAW TILE WITH RELIEFS, DELIMITING THE DRAWINGS WHERE THE GLAZES AFTER APPLICATION WILL COLOR THESE SAME DRAWINGS. THIS TECHNIQUE WAS AVAILABLE BEFORE THE MAJOLICA WHOSE ORIGIN WAS FROM CHINA AND WAS INTRODUCED IN PORTUGAL AT THE END OF XVI CENTURY AND SO THE HISPANO-ARABIC MANUFACTURE WITH LESS EXPRESSION. STILL TO REMARK THE FREQUENT USE OF GLAZES WITH TRANSPARENCIES, WHOSE EFFECT HAD BEEN LOST WITH THE MAJOLICA.

CARACTÉRISÉ PAR LA PEINTURE SUR LA BASE PREMIÈRE AVEC DES RELIEFS EN DÉLIMITANT LES DESSINS OÙ LES ÉMAUX APPLIQUÉS APRÈS VONT DONNER DE LA COULEUR A CES MÊMES DESSINS. CETTE TECHNIQUE EST DISPONIBLE AVANT LA MAJOLIQUE QUI EST ORIGINAIRE DE LA CHINE ET INTRODUITE AU PORTUGAL A LA FIN DU SIÈCLE XVI, AYANT DONC LA FABRICATION HISPANO ARABE UNE EXPRESSION PLUS FAIBLE. ON DOIT AUSSI REMARQUER L'UTILISATION FRÉQUENTE DES ÉMAUX AVEC DES TRANSPARENCES, DONT L'EFFET AVEC LA MAJOLIQUE ÉTAIT PERDU.

GEKENNZEICHNET DURCH DAS AUSMALEN EINES FLIESENSCHERBENS MIT RELIEF, DAS DIE ZEICHNUNGEN ABGRENZT UND DIE GLASUR DANN ZUR FÄRBUNG DIESER GLEICHEN ZEICHNUNGEN ANGEWENDET WIRD. DIESE TECHNIK WURDE IN PORTUGAL AM ENDE DES XVI JAHRHUNDERTS EINGEFÜHRT NOCH VOR DER ORIGINALEN MAJOLIKA AUS CHINA, MIT EINEM REDUZIERTEN AUSDRUCK DER PRODUKTION VON HISPANO-ARABISCH. KENNZEICHNEND IST EIN HÄUFIGER GEBRAUCH VON DURCHSICHTIGEN GLASUREN, EIN EFFEKT DER MIT DER MAJOLIKA VERLOREN GING.

ХАРАКТЕРИЗУЕТСЯ КАРТИНАМИ НА ПЛИТКЕ С РЕЛЬЕФОМ, КОТОРЫЕ ПОСЛЕ РАСКРАШИВАНИЯ ПРОХОДЯТ ПРОЦЕСС ГЛАЗУРИРОВАНИЯ. ЭТА ТЕХНИКА БЫЛА ДОСТУПНА ДО МАЙОЛИКИ, СВОЕ НАЧАЛО ОНА БЕРЕТ В КИТАЕ, А В ПОРТУГАЛИИ БЫЛА ВВЕДЕНА В КОНЦЕ XVI ВЕКА, А ТАКЖЕ ИСПАНО-АРАБСКАЯ РУЧНАЯ РАБОТА. ТЕМ НЕ МЕНЕЕ МОЖНО ОТМЕТИТЬ ЧАСТОЕ ИСПОЛЬЗОВАНИЕ ПРОЗРАЧНОЙ ГЛАЗУРИ, КОТОРОЕ БЫЛО ПОТЕРЯНО С МАЙОЛИКОЙ.

AZULEJO MOÇÁRABE (HISPANO-ÁRABE)



MP 604 (14x14 CM), AVL MEL T1 (14x14 CM)



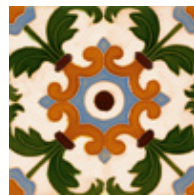
AZULEJO MOÇÁRABE (HISPANO-ÁRABE)

14x14 cm | 13x13 cm
7x14 cm

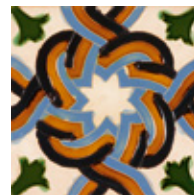
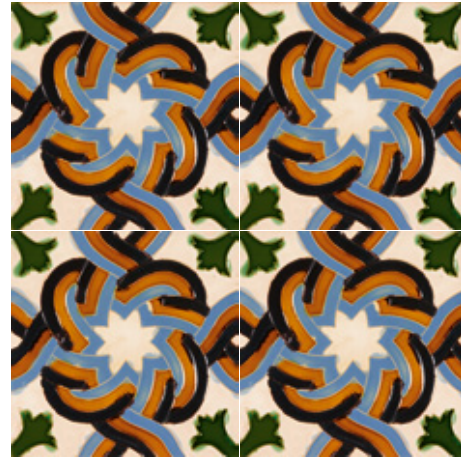


14x14 cm | 13x13 cm
7x14 cm

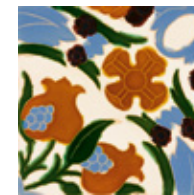
AZULEJO MOÇÁRABE (HISPANO-ÁRABE)



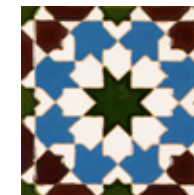
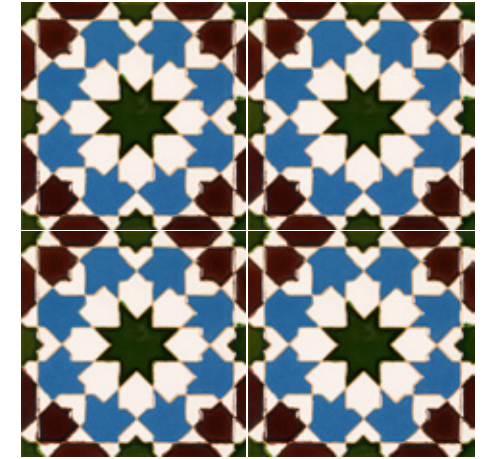
MP 601 | V31
14x14 cm



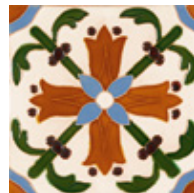
MP 602 | V31
14x14 cm



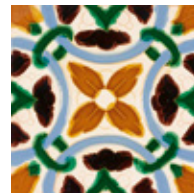
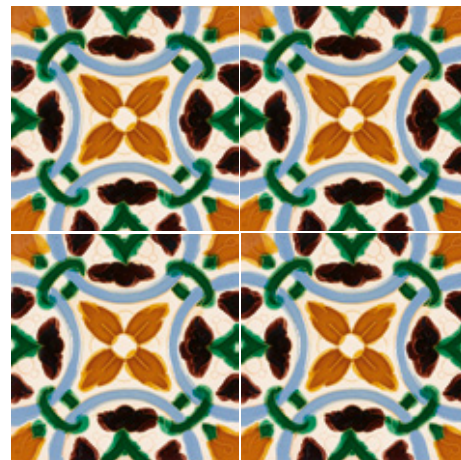
MP 608 | V31
13x13 cm



MP 612 | V31
14x14 cm



MP 603 | V31
14x14 cm



MP 604 | V31
13x13 cm



MP 611A | V31
14x14 cm



MP 611 (vidrado branco)
V31
14x14 cm



MF 701 | V12
7x14 cm



MF 702 | V12
7x14 cm