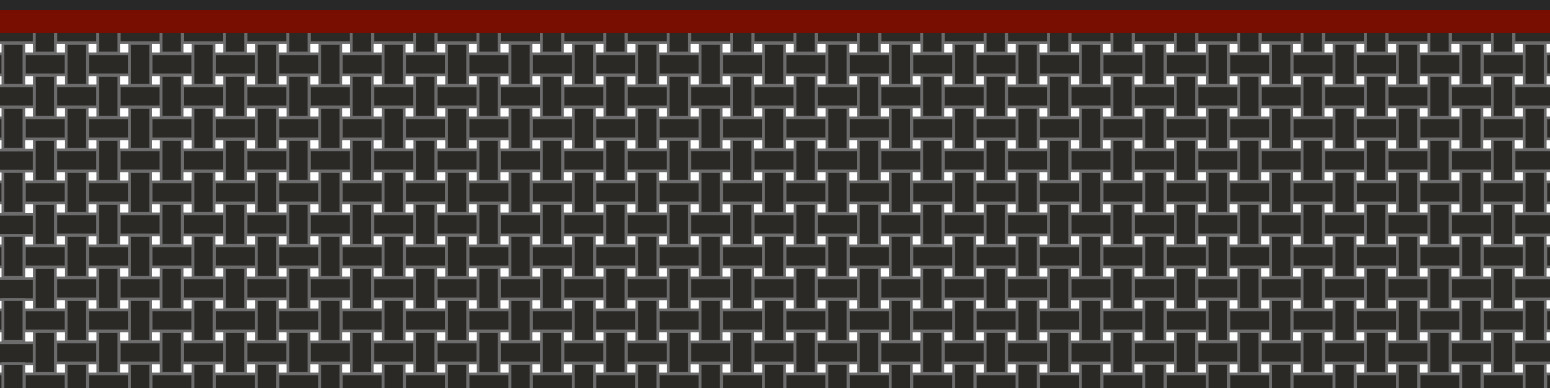


L'esprit de l'authentique



Notre société a été fondée en 1867 dans le Nord de la France par Théophile Winckelmans. Depuis sa création, cinq générations se sont succédées, qui ont su faire évoluer l'entreprise tout en restant fidèles à ses valeurs d'authenticité, d'élégance et de qualité.

Résistants et durables, nos produits peuvent s'utiliser aussi bien en intérieur qu'en extérieur, en milieu sec ou humide.

Ils sont utilisés par de nombreux architectes et décorateurs à travers le monde. Vous pouvez les trouver dans de nombreux pays, dont la Nouvelle-Zélande, l'Australie, la Russie, les USA et la Chine.

Our company was founded in 1867 in northern France by Théophile Winckelmans. It has grown and evolved across five generations while still retaining its original values of authenticity, elegance and quality.

Resistant and durable, our products are equally suitable for use indoors and outside, and in wet or dry environments. They are used by numerous architects and designers around the globe.

You can find them in many countries, among others New Zealand, Australia, Russia, USA, and China.





L'extrusion et la découpe en pains
Extrusion and slice cutting



Le pressage
Pressing



Le broyage
Crushing



Le séchage
Drying



L'atelier de mécanique intégré
Mechanical integrated workshop



La cuisson
Firing



Lieux publics

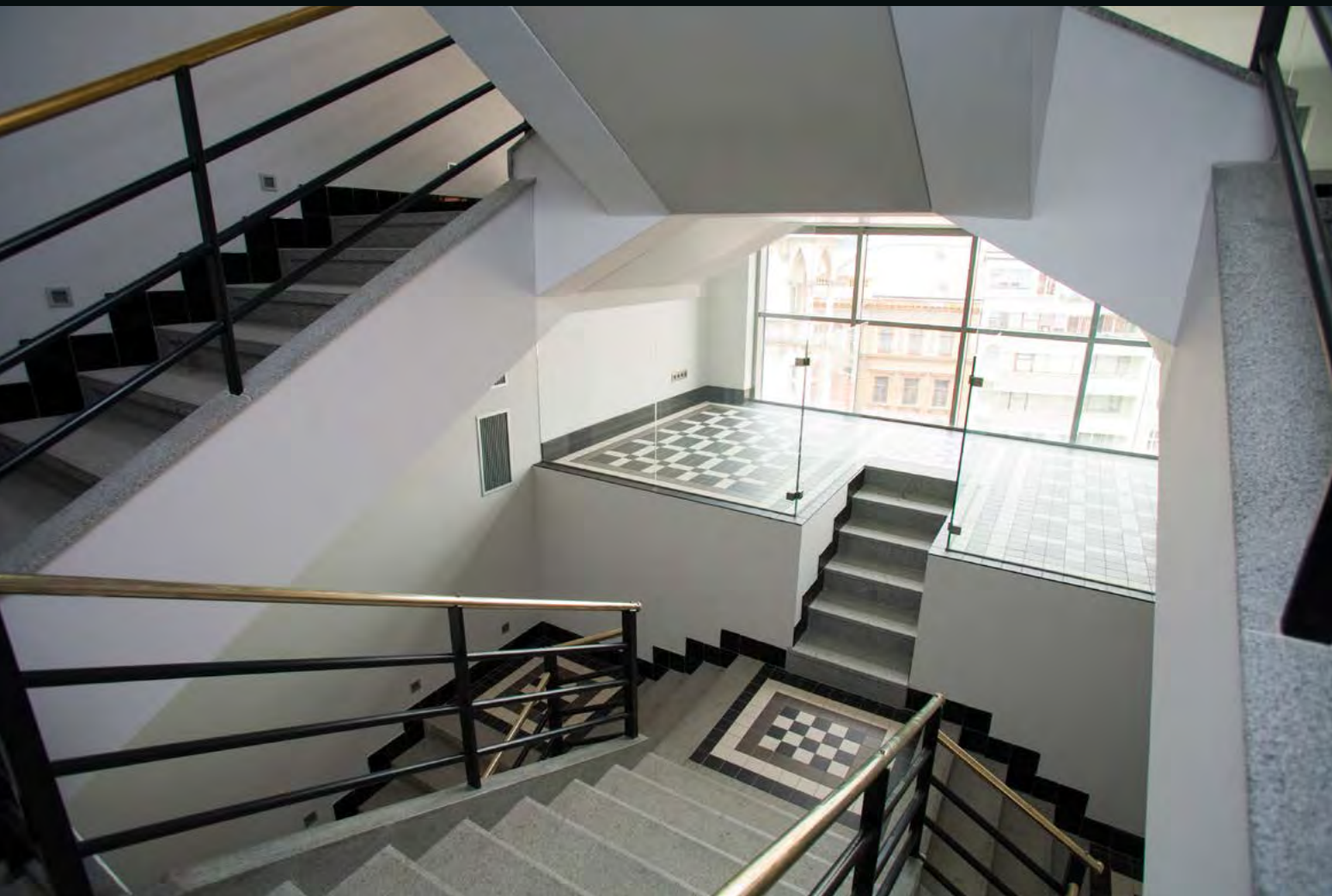
Publics places

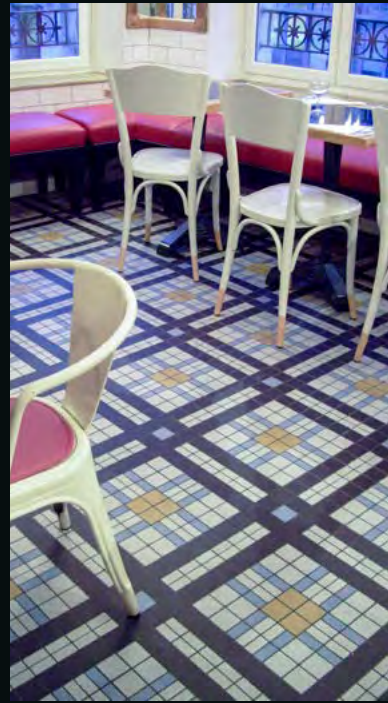
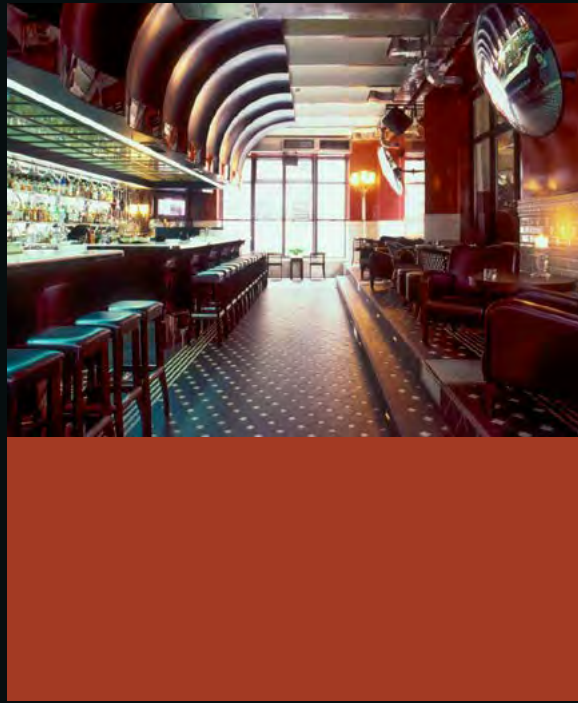
















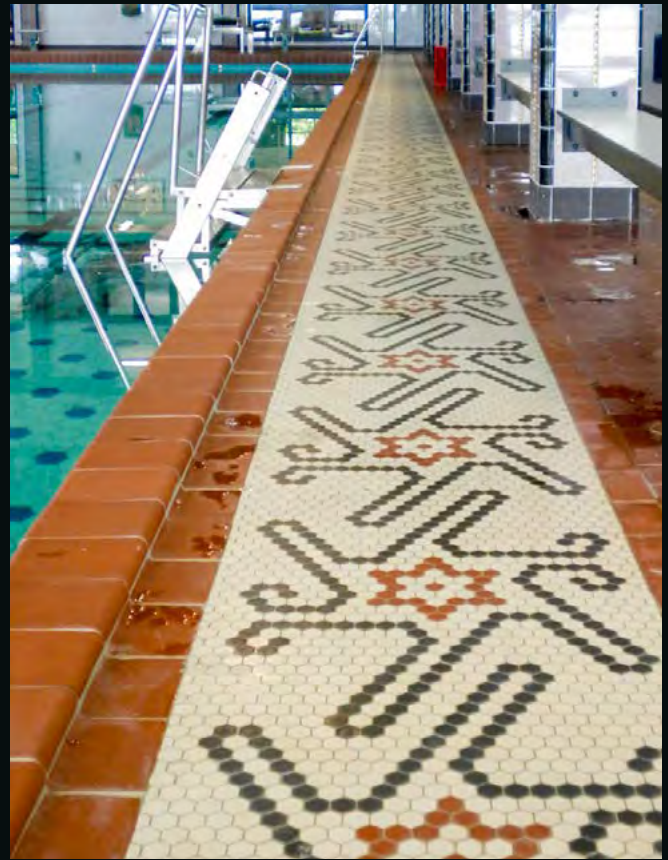






















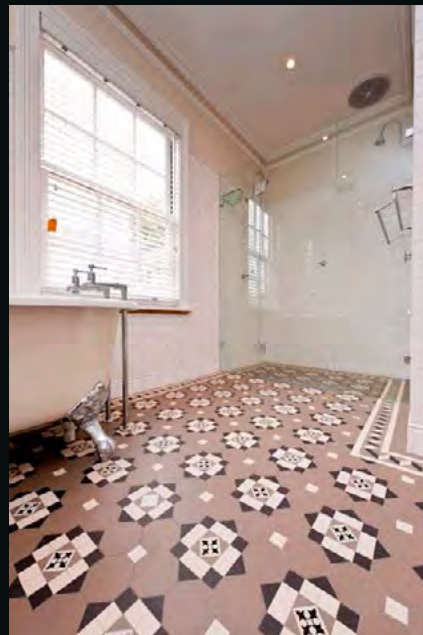


Particuliers *Private places*









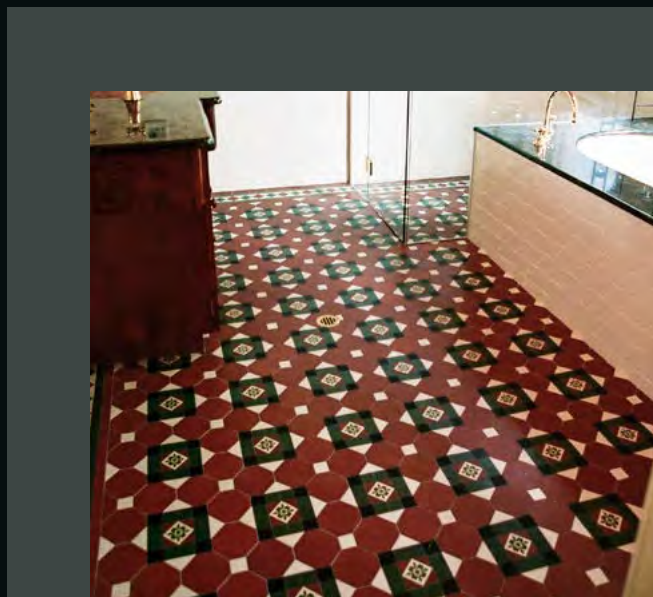


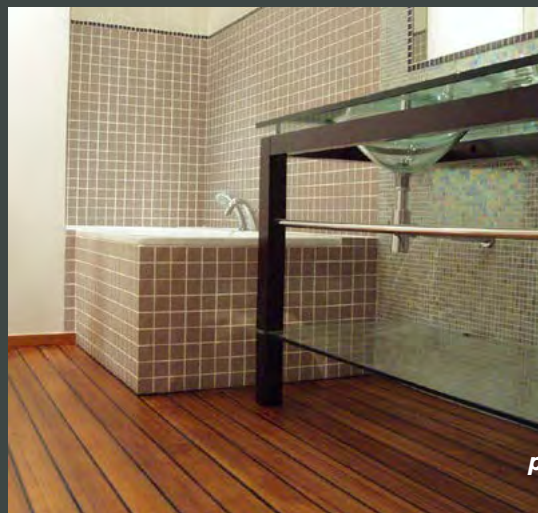




































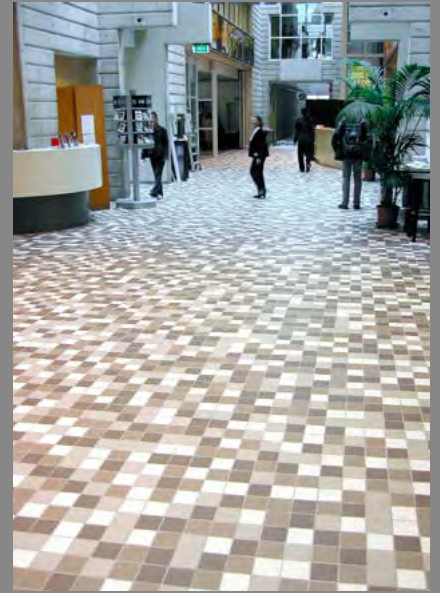
D'autres réalisations...
Some other places...



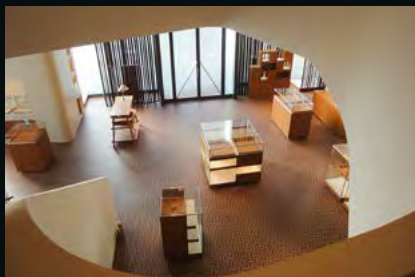
Hôtels
Hotels

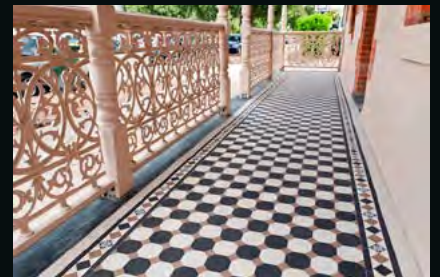


Fleuriste
Florist

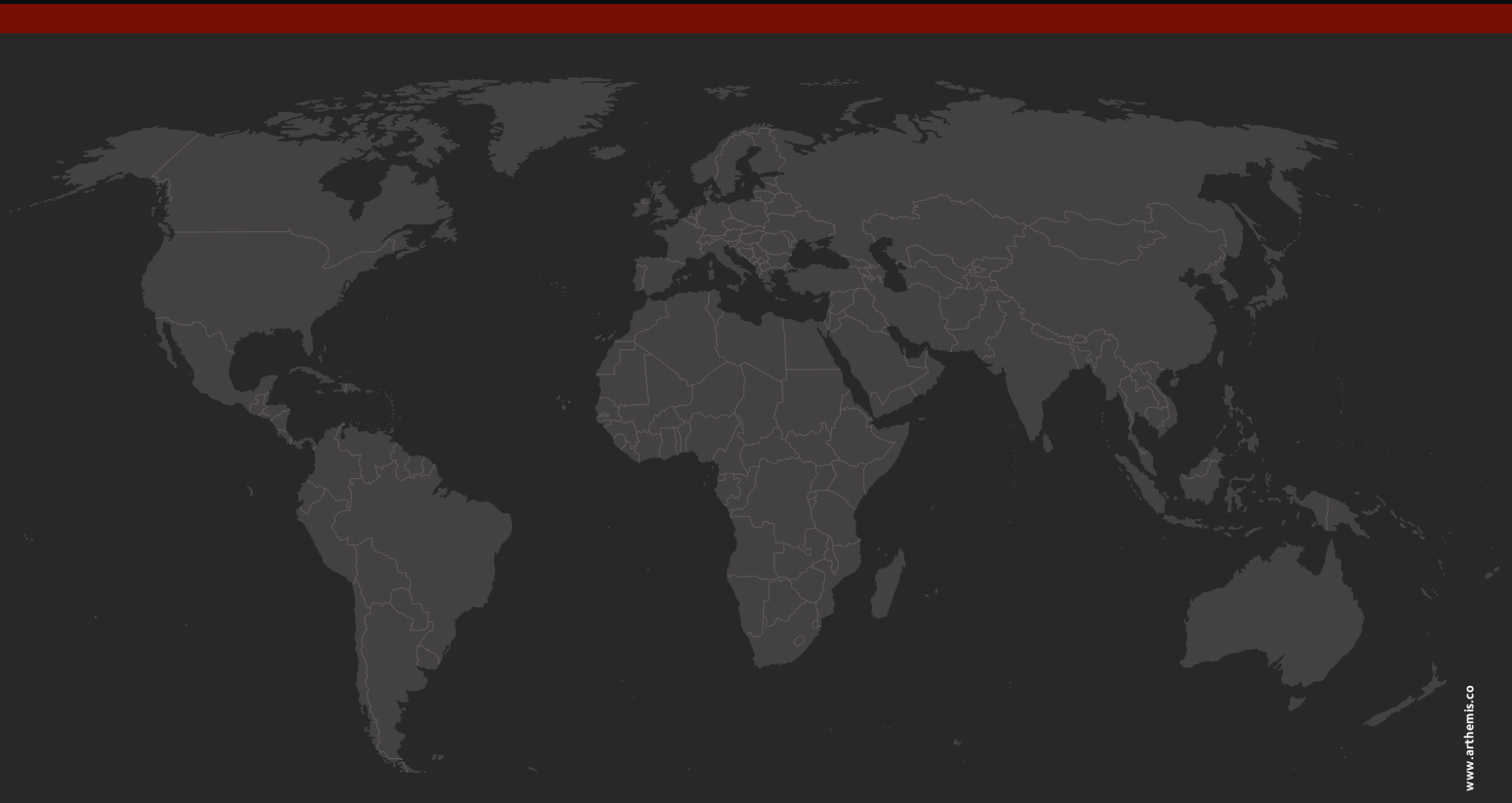


Université
University





**France, Belgium, The Netherlands, England, Ireland, Sweden, Norway, Finland,
Spain, Italy, Czech Republic, USA, Germany, Switzerland, Austria, Australia,
New Zealand, Russia, China, Estonia, Denmark, Israël, South Korea, Lituania,
Luxembourg, Poland, Portugal...**



www.artemis.co



www.winckelmans.com

584, Avenue de Dunkerque - B.P. 10147 - 59461 LOMME CEDEX - FRANCE

Tél. : +33 (0)3 20 92 16 54 - Fax : +33 (0)3 20 92 23 55

E-mail : contact@winckelmans.com