

КАТАЛОГ 2014

АВУЛЕЖУ

ПОРТУГАЛЬСКАЯ ТРАДИЦИОННАЯ
КЕРАМИЧЕСКАЯ ПЛИТКА


VIÚVA LAMEGO



АЗУЛЕЖУ

ПОРТУГАЛЬСКАЯ ТРАДИЦИОННАЯ
КЕРАМИЧЕСКАЯ ПЛИТКА 

Каталог подготовлен компанией Грета Вульф® на основе материалов от компании Viuva Lamego®

СОДЕРЖАНИЕ

3	история VIUVA LAMEGO	49	коллекция SEC. XVIII 1 METADE
6	коллекция CORES LISAS	57	коллекция SEC XVIII POMBALINO
12	коллекция AZULEJO ARESTAS	71	коллекция SEC XVIII D. MARIA
14	коллекция AZULEJO DE RELEVO	79	коллекция CONTEMPORANEO
18	коллекция AZULEJO DE PREENCHIMENTO	93	коллекция PINTAS
20	коллекция AZULEJO MOCARABE	107	коллекция FAIXAS E CANTOS
23	коллекция AZULEJO TRADICIONAL	115	коллекция PATCHWORK
25	коллекция PAINEIS E MURAIAS	122	технические данные
35	коллекция SEC. XVII	128	фотогалерея



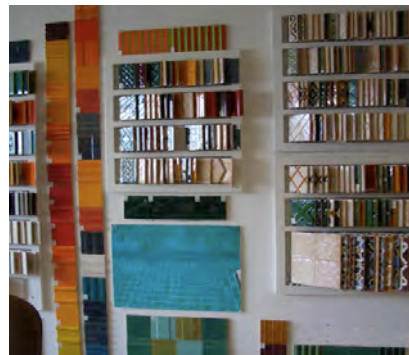
ФАБРИКА VIUVA LAMEGO В ЛАРГО ДО ИНТЕНДЕНТЕ



МАСТЕРСКАЯ VIUVA LAMEGO



МАСТЕРСКАЯ VIUVA LAMEGO



VIUVA LAMEGO

ПРОИЗВОДИТЕЛЬ ТРАДИЦИОННОЙ ПОРТУГАЛЬСКОЙ КЕРАМИКИ, ПЛИТКИ И СПЕЦИАЛЬНЫХ ПРОЕКТОВ ОТ АВТОРОВ ИЛИ АРХИТЕКТОРОВ (ПУБЛИЧНОЕ ИСКУССТВО).

Фабрика основана в 1849 году, в то время она была установлена в здании где сейчас находится Центральный магазин, в Ларго до Интенденте, в Лиссабоне, Виува Ламего изначально имела разнообразную деятельность производства материалов пользования, как из красной глины (кувшин и т.д), так из белой глины, с фаянсом и керамикой.

В данное время характеризуется производством большой гаммы традиционной керамики ручной раскраски, производя мотивы XVI, XVII, XVIII веков, и специальными проектами на заказ, созданные архитекторами, находя-

щихся в тесном сотрудничестве.

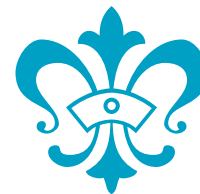
Самый большой объем производства составляет керамика и традиционные ленты моделей, панелей созданные в обычной нормальной форме (прессованной), либо из каменной плитки (вылитой) присваивая ей в этом случае нетрадиционный вид.

Новыми работами Виува Ламего считаются практически все станции и Метрополитены Лиссабона, Каза да Музика, Павильон Португалии в Порту, разрисованные ручной живописью, и многие другие места на интернациональном уровне.

ХУДОЖЕСТВЕННЫЙ ФАЯНС

Виува Ламего с момента своего основания 1849 года, сохраняет производство керамики из белой обожженной глины художественного фаянса.

Произведено множество изделий с использованием декораций, что иллюстрируют португальскую традицию которую предпочитают клиенты всего мира.



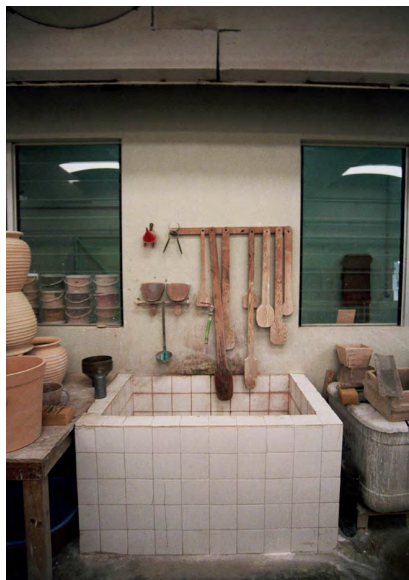
СОТРУДНИКИ ЦЕХА ФАБРИКИ VIJVA LAMEGO



ФАБРИКА VIUVA LAMEGO

ИСТОРИЯ VIUVA LAMEGO ХАРАКТЕРИЗУЕТСЯ НА ПРОТЯЖЕНИИ ВЕКОВ ВСЕЙ ИСТОРИЕЙ ТРАДИЦИОННОЙ ПОРТУГАЛЬСКОЙ ПЛИТКИ В ШАБЛОНЕ И НА ПАНЕЛЯХ.

РАБОЧИЙ ДЕНЬ НА ФАБРИКЕ VIUVA LAMEGO

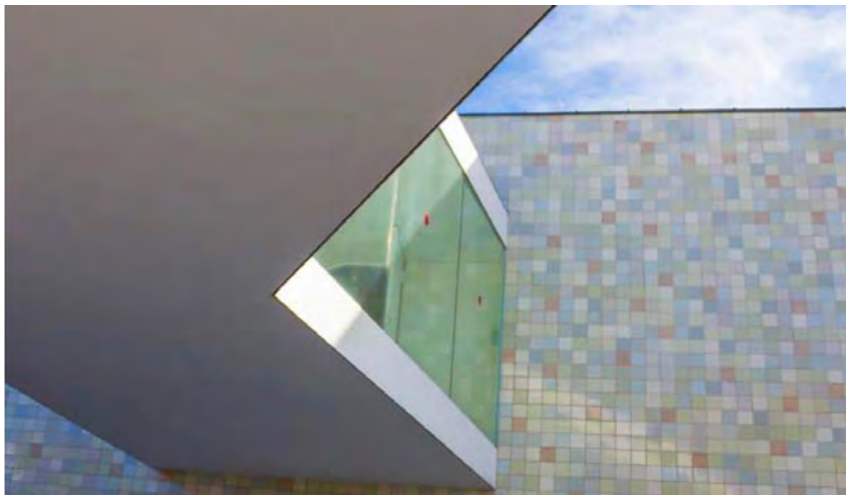


CORES LISAS

РАЗНООБРАЗИЕ ФОНОВЫХ ПЛИТОК ЭТОЙ КОЛЛЕКЦИИ
ПОЗВОЛЯЕТ ИСПОЛЬЗОВАТЬ ЕЕ В ОФОРМЛЕНИИ
ОБЩЕСТВЕННЫХ И ЖИЛЫХ ПОМЕЩЕНИЙ.

КОЛЛЕКЦИЯ ОТЛИЧАЕТСЯ НАСЫЩЕННОСТЬЮ И БОГАТСТВОМ
ОТТЕНКОВ, А ТАКЖЕ ПРОСТА В УХОДЕ И ПОДДЕРЖАНИИ.

CENTRO ESCOLAR DOS COMBATENTES (OVAR)

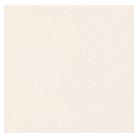


MECLA DE BRANCOS (14 X14 CM)

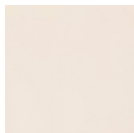




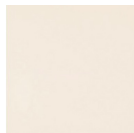
AVL BRANCO
|V21



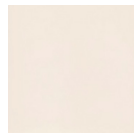
AVL BRANCO T
|V21



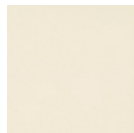
AVL BRANCO T1
|V21



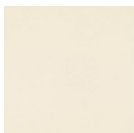
AVL BRANCO T2
|V21



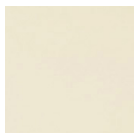
AVL BRANCO T3
|V21



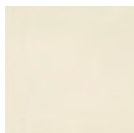
AVL BRANCO T4
|V21



AVL BRANCO T5
|V21



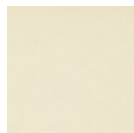
AVL BRANCO T6
|V21



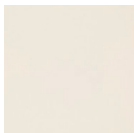
AVL BRANCO T7
|V21



AVL BRANCO T8
|V21



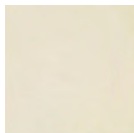
AVL BRANCO T9
|V21



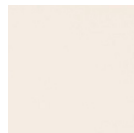
AVL BRANCO T10
|V21



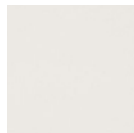
AVL BRANCO T11
|V21



AVL BRANCO T12
|V21



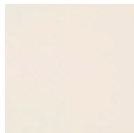
AVL BRANCO T13
|V21



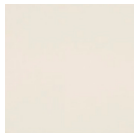
AVL BRANCO T14
|V21



AVL BRANCO T15
|V21



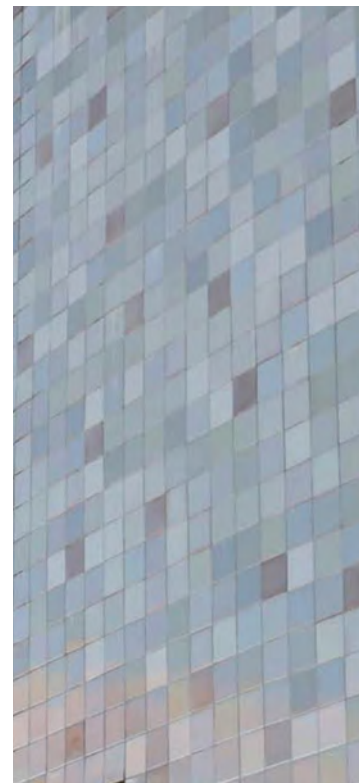
AVL BRANCO T16
|V21



AVL BRANCO T17
|V21



AVL BRANCO T18
|V21



AVL AZUL T1
|V24



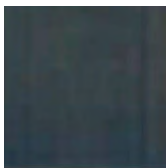
AVL AZUL T2
|V24



AVL AZUL T3
|V24



AVL AZUL T4
|V24



AVL AZUL T5
|V24



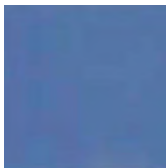
AVL AZUL T6
|V24



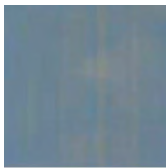
AVL AZUL T7
|V24



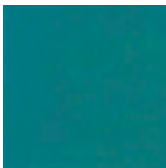
AVL AZUL T8
|V24



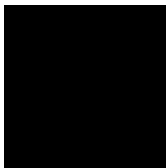
AVL AZUL T9
|V24



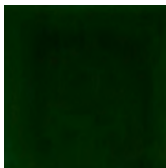
AVL AZUL T10
|V24



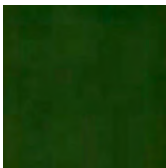
AVL AZUL T11
|V24



AVL VERDE T1
|V24



AVL VERDE T2
|V24



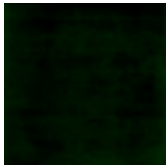
AVL VERDE T3
|V24



AVL VERDE T4
|V24



AVL VERDE T5
|V24



AVL VERDE T6
|V24



AVL VERDE T7
|V24



AVL VERDE T8
|V24



AVL VERDE T9
|V24



AVL VERDE EXPO
|V24





AVL VERMELHO T1
|V24



AVL VERMELHO T2
|V24



AVL VERMELHO T3
|V24



AVL VERMELHO T4
|V24



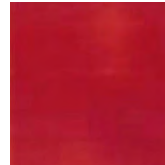
AVL VERMELHO T5
|V24



AVL VERMELHO T6
|V24



AVL VERMELHO T7
|V24



AVL VERMELHO T8
|V24



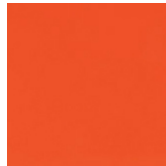
AVL LARANJA T1
|V24



AVL LARANJA T2
|V24



AVL LARANJA T3
|V24



AVL LARANJA T4
|V24



AVL LARANJA T5
|V24



AVL AMARELO T1
|V24



AVL AMARELO T2
|V24



AVL AMARELO T3
|V24



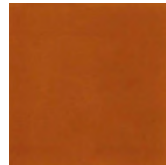
AVL AMARELO T4
|V24



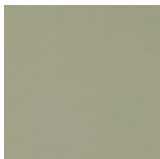
AVL MEL
|V24



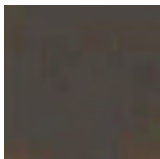
AVL MEL T1
|V24



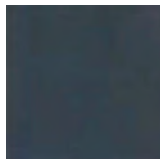
AVL CINZA T1
|V24



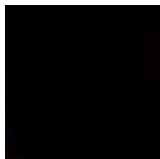
AVL CINZA T2
|V24



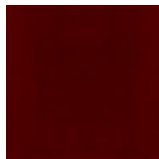
AVL CINZA T3
|V24



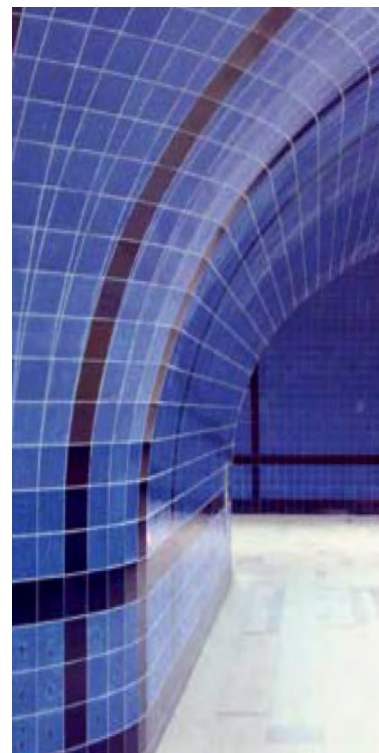
AVL CASTANHO
|V24



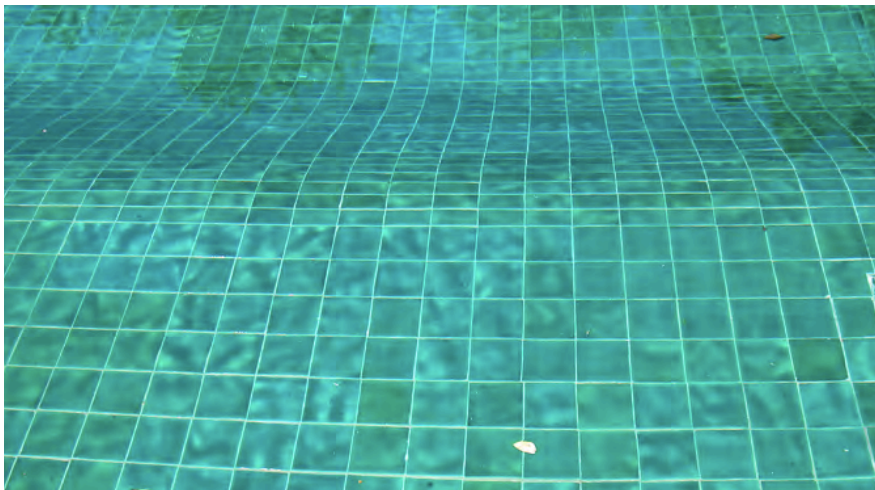
AVL CASTANHO T1
|V24



ESTACAO DE METRO PRAGUE



WATERPOOL





CORES LISAS VIUVA LAMEGO



CORES LISAS VIUVA LAMEGO



RAM KOOLHAAS | CASA DA MUSICA (PORTO)



AZULEJO ARESTAS

КОЛЛЕКЦИЯ РЕЛЬЕФНЫХ ПЛИТОК, В КОТОРЫХ ШИРОКО ИСПОЛЬЗУЕТСЯ ИСПАНО-АРАБСКАЯ ТЕХНИКА ИГРЫ ОТТЕНКОВ ГЛАЗУРИ НА ПОВЕРХНОСТИ ИЗДЕЛИЯ - СОЧЕТАНИЕ ОРИГИНАЛЬНОГО УЗОРА С НАСЫЩЕННЫМ ЦВЕТОМ.

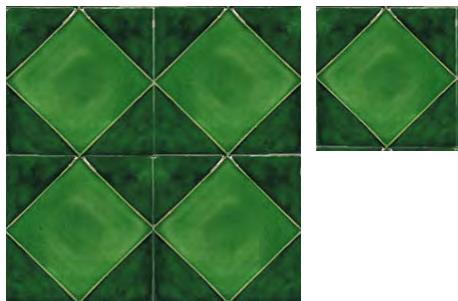


MP 919 (14X14 CM), MP 920 (14X14 CM)

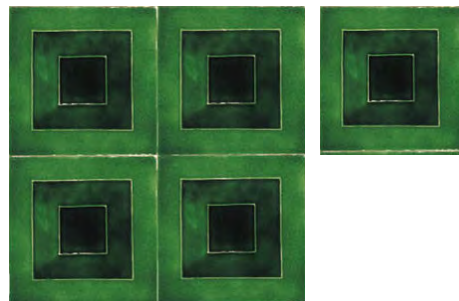




MP 906 | V31
14 X14 CM



MP 902 | V31
14 X14 CM



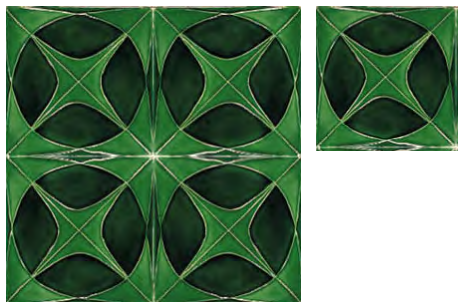
MB 807C | V24
11 X14 CM



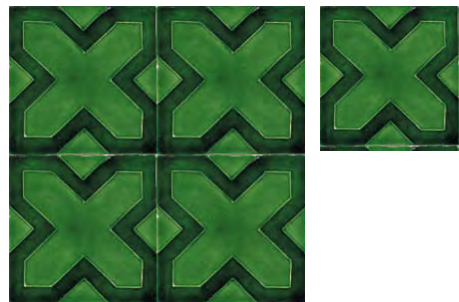
MB 805A | V24
11 X14 CM



MP 904 | V31
14 X14 CM



MP 901 | V31
14 X14 CM



MF 704A | V14
7 X14 CM



MF 709A | V14
7 X14 CM



MF 710A | V14
7 X14 CM



AZULEJO DE RELEVO

ОСОБЕННОСТЬ ЭТОЙ КОЛЛЕКЦИИ РЕЛЬЕФНОЙ ПЛИТКИ ЗАКЛЮЧАЕТСЯ В ПОЛУ - РУЧНОМ ПРОИЗВОДСТВЕ "МОКРЫМ СПОСОБОМ" ИЗГОТОВЛЕНИЯ.

ФАСАД ДОМА НА RUA MANUEL ESPREGUEIRA.

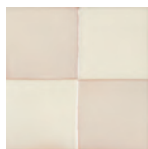


CANTO AVRR 24 VERDE T7 (14X14 CM)

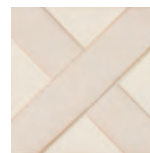




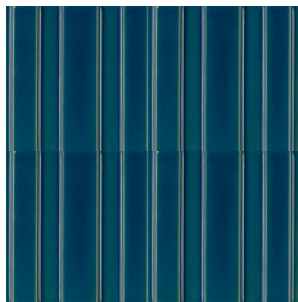
AVRR 18 BRANCO | V24
14 X14 CM



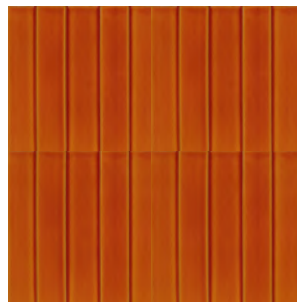
AVRR CRUZ BRANCO | V24
14 X14 CM



AVRR 22 AZUL T6 | V24
14 X14 CM



AVRR 25 LARANJA T5 | V24
14 X14 CM



7 X14 CM

RF 122 BRANCO
| V11



RF 121 VERDE T4
| V11



RF 120 AZUL T7
| V11



14 X14 CM

AVRR 22 BRANCO
|V24



AVRR 15 BRANCO
|V31



AVRR 13 BRANCO
|V31



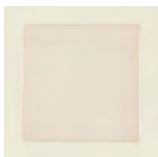
AVRR BUDAP BRAN
CO |V24



AVRR 12 BRANCO
|V31



AVRR 14 BRANCO
|V31



AK BRANCO
|V24



AVRR 24 VERDE T7
|V24



11 X14 CM

RB 809 VERMELHO
T5 |V24



RB 811 LARANJA
T3 |V24



RB 810 VERDE
T1 |V15



RB 808 VERDE T4
|V24

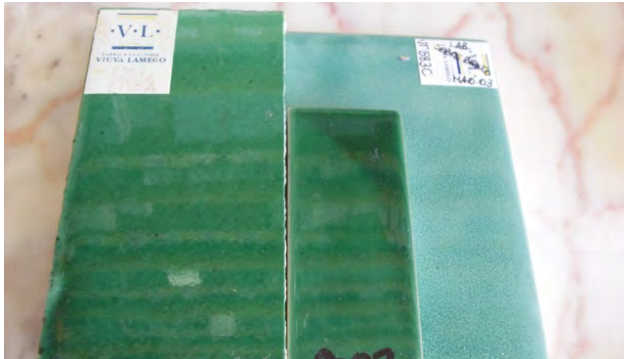


RB 812 AZUL T7
|V14





ШТАМП КАЧЕСТВА ФАБРИКИ VIUVA LAMEGO



ЦВЕТОВЫЕ ОТТЕНКИ ПЛИТКИ VIUVA LAMEGO



ПАНО VIUVA LAMEGO

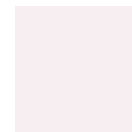
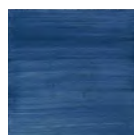
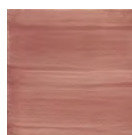
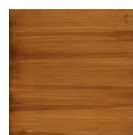
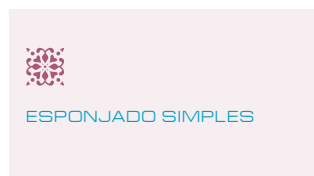
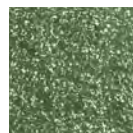
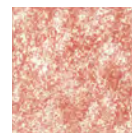


AZULEJO DE PREENCHIMENTO

КОЛЛЕКЦИЯ ЯРКИХ ОДНОЦВЕТНЫХ И УЗОРНЫХ ПЛИТОК
ВЫПОЛНЕНА В ТРАДИЦИОННОЙ ИСПАНО-ПОРТУГАЛЬСКОЙ
ТЕХНИКЕ. ОТЛИЧИТЕЛЬНАЯ ЧЕРТА КОЛЛЕКЦИИ:
НЕПОВТОРИМЫЕ ШТРИХИ И УЗОРЫ, ОСТАВЛЯЕМЫЕ
СПЕЦИАЛЬНОЙ ГУБКОЙ НА ПОВЕРХНОСТИ ИЗДЕЛИЯ.

МОЗАЙКА AZULEJO DE PREENCHIMENTO



AEEL AZUL 74
| V26AEEL AMARELO 71
| V26AEEL AMARELO 136
| V26AEEL VERMELHO 179
| V26ATL AZUL 10
| V26ATL CASTANHO 91
| V26ATL CASTANHO 92
| V26ATL AMARELO 71
| V26AEL AZUL 10
| V26AEL CASTANHO 91
| V26AEL VERDE 51
| V26AEL AMARELO 71
| V26AEL ROSA 32
| V26AML AZUL 10
| V26AML CASTANHO 90
| V26AML CASTANHO 91
| V26AML CASTANHO 92
| V26AML AMARELO 71
| V26

AZULEJO MOSAICABE | HISPANO-ARABE



КОЛЛЕКЦИЯ СОЗДАНА В ИСПАНО-АРАБСКОМ СТИЛЕ И ХАРАКТЕРИЗУЕТСЯ РАСКРАШИВАНИЕМ РЕЛЬЕФНОЙ ПОВЕРХНОСТИ ПЛИТКИ С ЕЕ ПОСЛЕДУЮЩИМ ГЛАЗУРИРОВАНИЕМ.

Техника глазурирования была доступна до Майолики и берет свое начало в Китае. В Португалии эта техника вместе с испано-арабской техникой ручной работы были введены в конце XVI века.

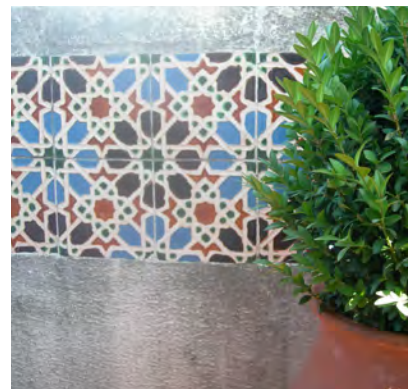
Тем не менее можно отметить частое использование прозрачной глазури, которое было утеряно с Майоликой. Произведено множество изделий с использованием декораций, что иллюстрируют

португальскую традицию которую предпочитают клиенты всего мира.

HOTEL DA BALEEIRA, SAGRES I (AUTOR: D. PATO)

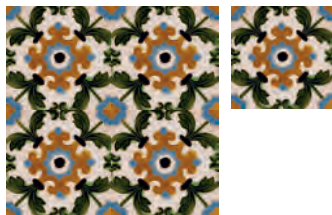


VARANDA DA SALA, LISBOA





MP 601 | V31
14 X 14 CM



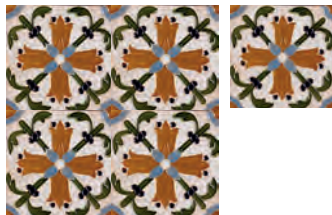
MP 612 | V31
14 X 14 CM



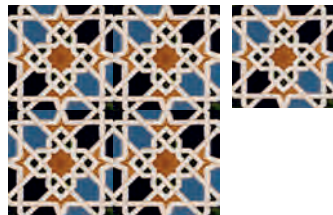
MP 602 | V31
14 X 14 CM



MP 603 | V31
14 X 14 CM



MP 611A | V31
13,5 X 13,5 CM



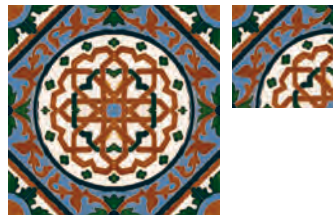
MP 611 (VIDRADO BRANCO)
| V31 | 14 X 14 CM



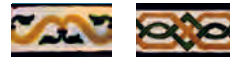
MP 608 | V31
13,5 X 13,5 CM



MP 610 | V31
13,5 X 13,5 CM



MF 701 | V12 MF 702 | V12
11 X 14 CM 11 X 14 CM



AZULEJO PORTUGUES, RICARDO JUNQUEIRA





AZULEJO TRADICIONAL

ТРАДИЦИОННЫЕ ПОРТУГАЛЬСКИЕ УЗОРЫ И ПАННО ОСНОВАНЫ НА МНОГОВЕКОВОЙ ТЕХНИКЕ И СТИЛИСТИКЕ РОСПИСИ. КОЛЛЕКЦИЯ НАПОЛНЕНА ВЫРАЗИТЕЛЬНЫМИ СЮЖЕТАМИ, СОЧЕТАЮЩИМИ В СЕБЕ ПРОСТОТУ И УНИКАЛЬНОСТЬ.





PAINEIS E MURAIIS

УНИКАЛЬНАЯ КОЛЛЕКЦИЯ ПАННО, ГРАВЮР И УЗОРНЫХ ПЛИТОК С ХУДОЖЕСТВЕННЫМИ ИЗОБРАЖЕНИЯМИ РАЗНООБРАЗНОЙ ТЕМАТИКИ ЭПОХИ XVII - XVIII ВЕКА.

КОЛЛЕКЦИЯ ПАННО PAINEIS E MURAIIS



ПАНО ВИУВА ЛАМЕГО



ПАНО ВИУВА ЛАМЕГО



AGL103A | PVL10



AGL103B | PVL2



AEEL AZUL 74
| V26



ABL 317/1*
| V26



ABL 317/2*
| V26



ABL 343/4*
| V32



ABL 343/3*
| V32



ABL 343/2*
| V32



ABL 343/1*
| V32



ABL 343/8*
| V32



ABL 343/7*
| V32



ABL 343/6*
| V32



ABL 343/5*
| V32



* СМОТРИТЕ БАЗОВЫЕ ЦВЕТА И ФОРМЫ В РАЗДЕЛАХ AZULEJOS DE PREENCHIMENTO И FAIXAS E CANTOS



ПАНО ВЛУВА ЛАМЕГО



ПАНО ВЛУВА ЛАМЕГО



ABL 343/4*
V32 |



ABL 343/3*
V32 |



ABL 343/2*
V32 |



ABL 343/1*
V32 |



AEL AZUL 10
V26 |



AGL 102C | PVL2



AGL 102B | PVL10



ABL 343/8*
V32 |



ABL 343/7*
V32 |



ABL 343/6*
V32 |



ABL 343/5*
V32 |



ABL 317/1*
V26 |



ABL 317/2*
V26 |



СМОТРИТЕ БАЗОВЫЕ ЦВЕТА И ФОРМЫ В РАЗДЕЛАХ AZULEJOS DE PREENCHIMENTO И FAIXAS E CANTOS *

ПАНО ВUVA LAMEGO



| PVL4

AGL 101A | PVL15

AGL 101B



AVL AZUL T9
| V24



ABL 317/1*
| V26



ABL 317/2*
| V26



ПАНО ВUVA LAMEGO



ABL 343/4*
| V32



ABL 343/3*
| V32



ABL 343/2*
| V32



ABL 343/1*
| V32



ABL 343/8*
| V32



ABL 343/7*
| V32



ABL 343/6*
| V32



ABL 343/5*
| V32



* СМОТРИТЕ БАЗОВЫЕ ЦВЕТА И ФОРМЫ В РАЗДЕЛАХ AZULEJOS DE PREENCHIMENTO И FAIXAS E CANTOS



ПАННО VIUVA LAMEGO



ПАННО VIUVA LAMEGO



ABL 343/4*
V32 |



ABL 343/3*
V32 |



ABL 343/2*
V32 |



ABL 343/1*
V32 |



AVL BRANCO T10
V21 |



PVL3 |

AGL 105B



AGL 105A | PVL14



ABL 343/8*
V32 |



ABL 343/7*
V32 |



ABL 343/6*
V32 |



ABL 343/5*
V32 |



ABL 317/1*
V26 |



ABL 317/2*
V26 |



СМОТРИТЕ БАЗОВЫЕ ЦВЕТА И ФОРМЫ В РАЗДЕЛАХ AZULEJOS DE PREENCHIMENTO И FAIXAS E CANTOS *

MOTIVOS FLORAIS

AG 135 | PVL10



AG 133 | PVL10



AG 129 | PVL10



AG 163 | PVL10



*

СМОТРИТЕ БАЗОВЫЕ ЦВЕТА И ФОРМЫ В РАЗДЕЛАХ AZULEJOS DE PREENCHIMENTO И FAIXAS E CANTOS

MOTIVOS FIGURATIVOS

AG 527 | PVL10



AG 241 | PVL10



AG 312 | PVL10



AG 238 | PVL10



MOTIVOS CON LEGENDAS

AG 628 | PVL10



AG 703 | PVL10



AG 608 | PVL10



AG 11 | PVL10



*

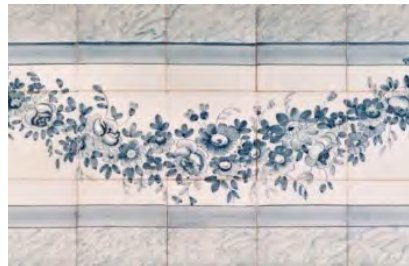
СМОТРИТЕ БАЗОВЫЕ ЦВЕТА И ФОРМЫ В РАЗДЕЛАХ AZULEJOS DE PREENCHIMENTO И FAIXAS E CANTOS

MOTIVOS DIVERSOS

AG 2 | PVL10



AG 152 | PVL10



AG 4 | PVL10



AG 36 | PVL10



* СМОТРИТЕ БАЗОВЫЕ ЦВЕТА И ФОРМЫ В РАЗДЕЛАХ AZULEJOS DE PREENCHIMENTO И FAIXAS E CANTOS



* СМОТРИТЕ БАЗОВЫЕ ЦВЕТА И ФОРМЫ В РАЗДЕЛАХ AZULEJOS DE PREENCHIMENTO И FAIXAS E CANTOS

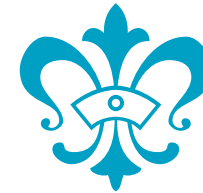


SECULO XVII

КОЛЛЕКЦИЯ ПЛИТКИ XVII ВЕКА ХАРАКТЕРИЗУЕТСЯ ПОВТОРЯЮЩИМСЯ ЦВЕТОЧНЫМ РИСУНКОМ, ПОЗВОЛЯЮЩИМ СОЗДАВАТЬ УЗОРНЫЕ/ФЛОРАЛЬНЫЕ КОМПОЗИЦИИ РАЗНООБРАЗНОГО ФОРМАТА.

Техника призвана создавать простые рисунки. В половине XVII века преобладающей палитрой цветов являлось сочетание синего и желтого цветов на белом фоне. В середине этого века доминирующие цвета

это цвет марганца и зеленый, с помощью которых было возможно отобразить более изысканный цветочный узор. В конце XVII века преобладающим цветом стал синий и цвет Tapestry.



Шаблоны того века продолжают существовать вплоть до сегодняшнего дня.

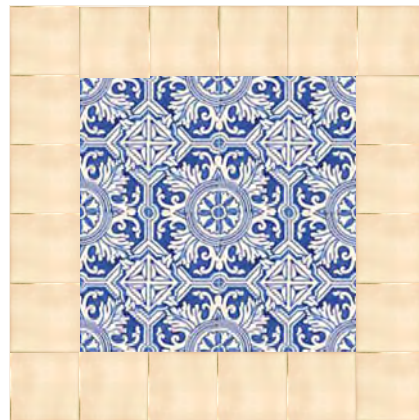
КОЛЛЕКЦИЯ SECULO XVII



ПАННО VIUVA LAMEGO SECULO XVII



ПАННО VIUVA LAMEGO SECULO XVII



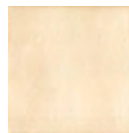
APL 122 | V32
4 x 14 X14 CM



APL 122 | V32
14 X14 CM



AVL BRANCO* | V21
14 X14 CM



FAL 307* | V8
7 X14 CM



FCL 307* | V8
7 X 7 CM



*

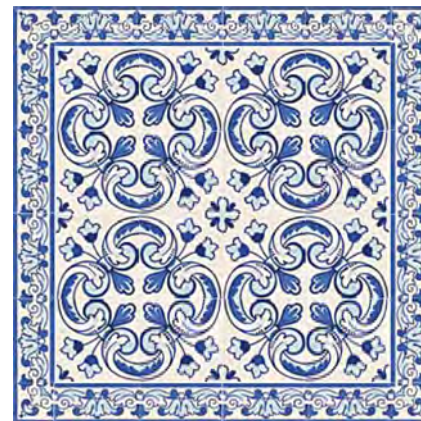
СМОТРИТЕ БАЗОВЫЕ ЦВЕТА И ФОРМЫ В РАЗДЕЛАХ AZULEJOS DE PREENCHIMENTO И FAIXAS E CANTOS



ПАНО ВИУВА LAMEGO SECULO XVII



ПАНО ВИУВА LAMEGO SECULO XVII



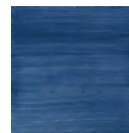
FCL 375* | V8
7 X 7 CM



FAL 375* | V8
7 X 14 CM



ATL AZUL 10* | V26
14 X14 CM



APL 126A | V32
14 X14 CM



APL 126A | V32
4 • 14 X14 CM



СМОТРИТЕ БАЗОВЫЕ ЦВЕТА И ФОРМЫ В РАЗДЕЛАХ AZULEJOS DE PREENCHIMENTO И FAIXAS E CANTOS *

ПАННО VIUVA LAMEGO SECULO XVII



ПАННО VIUVA LAMEGO SECULO XVII



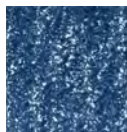
APL 213 | V32
4 x 14 X14 CM



APL 213 | V32
14 X14 CM



AEL AZUL 10* | V26
14 X14 CM



FAL 375* | V8
7 X14 CM



FCL 375* | V8
7 X 7 CM



*

СМОТРИТЕ БАЗОВЫЕ ЦВЕТА И ФОРМЫ В РАЗДЕЛАХ AZULEJOS DE PREENCHIMENTO И FAIXAS E CANTOS

ПАНО ВИУВА LAMEGO SECULO XVII



ПАНО ВИУВА LAMEGO SECULO XVII



FCL 304A* | V8
7 X 7 CM



FAL 304A* | V8
7 X 14 CM

AML AZUL 10* | V26
14 X 14 CM



APL 148 | V32
14 X 14 CM



APL 148 | V32
4 • 14 X 14 CM



СМОТРИТЕ БАЗОВЫЕ ЦВЕТА И ФОРМЫ В РАЗДЕЛАХ AZULEJOS DE PREENCHIMENTO И FAIXAS E CANTOS *

ПАИHO VIUVA LAMEGO SECULO XVII



ПАИHO VIUVA LAMEGO SECULO XVII



APL 112 | V32
4 x 14 X14 CM



APL 112 | V32
14 X14 CM



AEL AZUL 10* | V26
14 X14 CM



FAL 375* | V8
7 X14 CM



FCL 375* | V8
7 X 7 CM



*

СМОТРИТЕ БАЗОВЫЕ ЦВЕТА И ФОРМЫ В РАЗДЕЛАХ AZULEJOS DE PREENCHIMENTO И FAIXAS E CANTOS

ПАННО VIUVA LAMEGO SECULO XVII



ПАННО VIUVA LAMEGO SECULO XVII



FCL 408* | V12
7 X 7 CM



FAL 408* | V12
7 X 14 CM



AVL BRANCO* | V21
14 X 14 CM



APL 198 | V32
14 X 14 CM



APL 198 | V32
4 · 14 X 14 CM

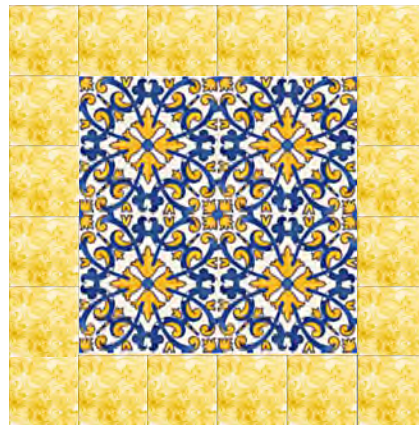


СМОТРИТЕ БАЗОВЫЕ ЦВЕТА И ФОРМЫ В РАЗДЕЛАХ AZULEJOS DE PREENCHIMENTO И FAIXAS E CANTOS *

ПАИHO VIUVA LAMEGO SECULO XVII



ПАИHO VIUVA LAMEGO SECULO XVII



APL 125 | V32
4 x 14 X14 CM



APL 125 | V32
14 X14 CM



AML AMARELO 71*
| V26 | 14 X14 CM



FAL 305* | V8
7 X14 CM



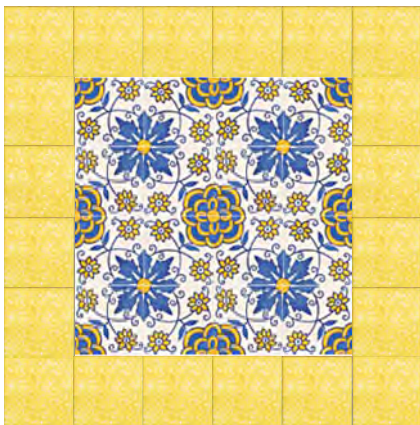
FCL 305* | V8
7 X 7 CM



*

СМОТРИТЕ БАЗОВЫЕ ЦВЕТА И ФОРМЫ В РАЗДЕЛАХ AZULEJOS DE PREENCHIMENTO И FAIXAS E CANTOS

ПАНО ВИУВА LAMEGO SECULO XVII



ПАНО ВИУВА LAMEGO SECULO XVII



FCL 305* | V8
7 X 7 CM



FAL 305* | V8
7 X 14 CM



AML AMARELO 71*
| V26 | 14 X 14 CM



APL 123 | V32
14 X 14 CM



APL 123 | V32
4 • 14 X 14 CM



СМОТРИТЕ БАЗОВЫЕ ЦВЕТА И ФОРМЫ В РАЗДЕЛАХ AZULEJOS DE PREENCHIMENTO И FAIXAS E CANTOS *

ПАНО VIUVA LAMEGO SECULO XVII



ПАНО VIUVA LAMEGO SECULO XVII



APL 121 | V32
4 x 14 X14 CM



APL 121 | V32
14 X14 CM



ATL AMARELO 72*
|V26 | 14 X14 CM



FAL 304* | V8
7 X14 CM



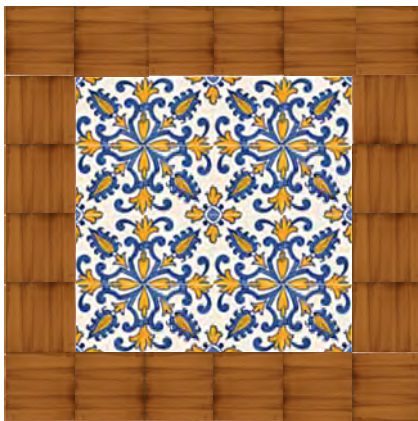
FCL 304* | V8
7 X 7 CM



*

СМОТРИТЕ БАЗОВЫЕ ЦВЕТА И ФОРМЫ В РАЗДЕЛАХ AZULEJOS DE PREENCHIMENTO И FAIXAS E CANTOS

ПАНО ВИУВА LAMEGO SECULO XVII



ПАНО ВИУВА LAMEGO SECULO XVII



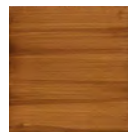
FCL 352* | V8
7 X 7 CM



FAL 352* | V8
7 X14 CM



ATL CASTANHO 92*
| V26 | 14 X14 CM



APL 215 | V32
14 X14 CM



APL 215 | V32
4 · 14 X14 CM



СМОТРИТЕ БАЗОВЫЕ ЦВЕТА И ФОРМЫ В РАЗДЕЛАХ AZULEJOS DE PREENCHIMENTO И FAIXAS E CANTOS *

ПАНО ВИУВА ЛАМЕГО SECULO XVII



ПАНО ВИУВА ЛАМЕГО SECULO XVII



| V35

APL 141 | V35
4 x 14 x14 CM



APL 141 |
14 X14 CM



APL 141 |
14 X14 CM



APL 141 |
14 X14 CM



APL 141 |
14 X14 CM



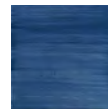
APL 141 |
14 X14 CM



APL 141 |
14 X14 CM



AVL BRANCO* | V21
14 X14 CM



FAL 339/1* | V8
7 X14 CM

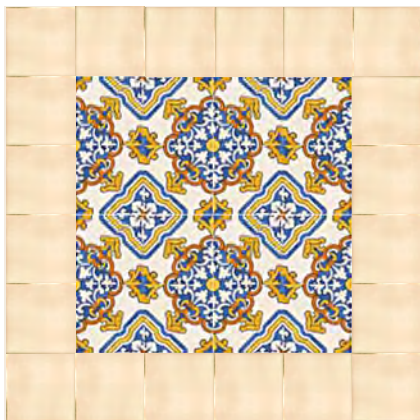


FCL 339/1* | V8
7 X7 CM



* СМОТРИТЕ БАЗОВЫЕ ЦВЕТА И ФОРМЫ В РАЗДЕЛАХ AZULEJOS DE PREENCHIMENTO И FAIXAS E CANTOS

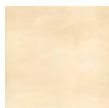
ПАНО ВИУВА LAMEGO SECULO XVII



ПАНО ВИУВА LAMEGO SECULO XVII



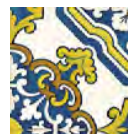
ATL AZUL 10* | V26
14 X14 CM



APL 210 | V32
14 X14 CM



APL 210 | V32
14 X14 CM



APL 210 | V32
4 · 14 X14 CM



FCL 304A* | V8
7 X 7 CM



FAL 304* | V8
7 X14 CM



СМОТРИТЕ БАЗОВЫЕ ЦВЕТА И ФОРМЫ В РАЗДЕЛАХ AZULEJOS DE PREENCHIMENTO И FAIXAS E CANTOS *



*

СМОТРИТЕ БАЗОВЫЕ ЦВЕТА И ФОРМЫ В РАЗДЕЛАХ AZULEJOS DE PREENCHIMENTO И FAIXAS E CANTOS



SEculo XVIII - 1ª METADE

КОЛЛЕКЦИЯ ОТЛИЧАЕТСЯ ПРЕОБЛАДАНИЕМ СИНЕГО ЦВЕТА И ШИРОКИМ СПЕКТРОМ ЕДИНИЧНЫХ И УНИКАЛЬНЫХ СЮЖЕТОВ НА РИСУНКЕ ПЛИТКИ. ИЗЫСКАННЫЕ И ТОНКО ВЫПОЛНЕННЫЕ УЗОРЫ ДАННОЙ КОЛЛЕКЦИИ УКРАСЯТ КАЖДЫЙ ИНТЕРЬЕР.



VIUVA LAMEGO | SEculo XVIII - 1ª METADE



СМОТРИТЕ БАЗОВЫЕ ЦВЕТА И ФОРМЫ В РАЗДЕЛАХ AZULEJOS DE PREENCHIMENTO И FAIXAS E CANTOS *

ПАНО VIUVA LAMEGO | SECULO XVIII - 1ª METADE



ПАНО VIUVA LAMEGO | SECULO XVIII - 1ª METADE



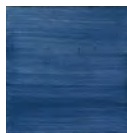
APL 221 | V35
4 x 14 X14 CM



APL 221 | V35
14 X14 CM



ATL AZUL 10* | V26
14 X14 CM



FAL 304A* | V8
7 X14 CM



FCL 304A* | V8
7 X 7 CM



*

СМОТРИТЕ БАЗОВЫЕ ЦВЕТА И ФОРМЫ В РАЗДЕЛАХ AZULEJOS DE PREENCHIMENTO И FAIXAS E CANTOS



ПАНО ВИУВА ЛАМЕГО | SECULO XVIII - 1ª METADE



ПАНО ВИУВА ЛАМЕГО | SECULO XVIII - 1ª METADE



FCL 304A* | V8
7 X 7 CM



FAL 304A* | V8
7 X 14 CM

AML AZUL 10* | V26
14 X 14 CM



APL 230 | V32
14 X 14 CM



APL 230 | V32
4 • 14 X 14 CM

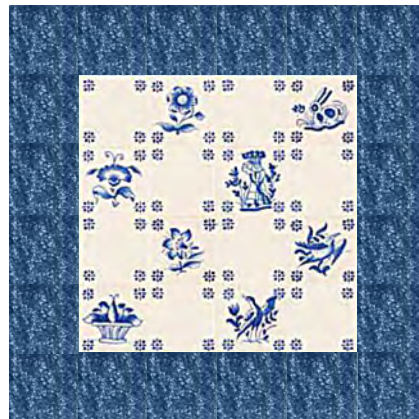


СМОТРИТЕ БАЗОВЫЕ ЦВЕТА И ФОРМЫ В РАЗДЕЛАХ AZULEJOS DE PREENCHIMENTO И FAIXAS E CANTOS *

ПАНО VIUVA LAMEGO | SECULO XVIII - 1ª METADE



ПАНО VIUVA LAMEGO | SECULO XVIII - 1ª METADE



APL 142 | V35
2 x 14 X14 CM

| V35

APL 142A | V35
2 x 14 X14 CM

APL 142 |
14 X14 CM

APL 142 |
14 X14 CM

APL 142 |
14 X14 CM

APL 142 |
14 X14 CM

APL 142 |
14 X14 CM

APL 142A | V32
14 X14 CM

AEL AZUL 10" | V26
14 X14 CM



APL 142 |
14 X14 CM



APL 142 |
14 X14 CM



APL 142 |
14 X14 CM



FAL 337* | V8
7 X14 CM



FCL 337* | V8
7 X 7 CM



*

СМОТРИТЕ БАЗОВЫЕ ЦВЕТА И ФОРМЫ В РАЗДЕЛАХ AZULEJOS DE PREENCHIMENTO И FAIXAS E CANTOS



ПАНО ВІУВА LAMEGO | SECULO XVIII - 1ª METADE



ПАНО ВІУВА LAMEGO | SECULO XVIII - 1ª METADE



AML AZUL 10* | V26 14 X14 CM
AVL BR* | V21 14 X14 CM



FCL 334* | V8 7 X14 CM



FAL 334* | V8 7 X 7 CM

APL 200 | 14 X14 CM



APL 200 | 14 X14 CM



APL 200 | 14 X14 CM



APL 200 | 14 X14 CM



APL 200 | 14 X14 CM



APL 200 | 14 X14 CM



APL 200 | 14 X14 CM



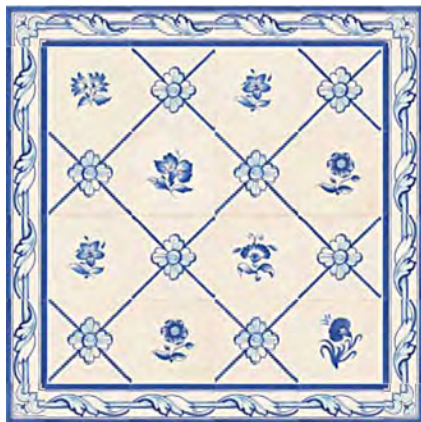
V35 |

APL 200 | V35 2 x 14 X14 CM
AVL BR* | V21 2 x 14 X14 CM

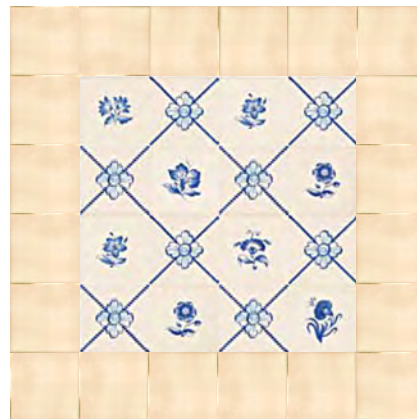


СМОТРИТЕ БАЗОВЫЕ ЦВЕТА И ФОРМЫ В РАЗДЕЛАХ AZULEJOS DE PREENCHIMENTO И FAIXAS E CANTOS *

ПАНО VIUVA LAMEGO | SECULO XVIII - 1ª METADE



ПАНО VIUVA LAMEGO | SECULO XVIII - 1ª METADE



APL 238S/C | V35

2 x 14 x 14 CM

| V35

APL 169/2 | V32

2 x 14 x 14 CM

APL 238S/C |
14 x 14 CM

APL 238S/C |
14 x 14 C

APL 238S/C |
14 x 14 C

APL 169/2 | V32
14 x 14 CM

AVL BRANCO* | V21
14 x 14 CM



APL 238S/C |
14 x 14 C

APL 238S/C |
14 x 14 C

APL 238S/C |
14 x 14 C



FAL 400/1* | V8
7 x 14 CM

FCL 400/1* | V8
7 x 7 CM

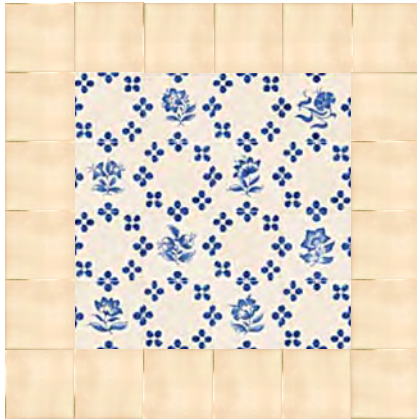


*

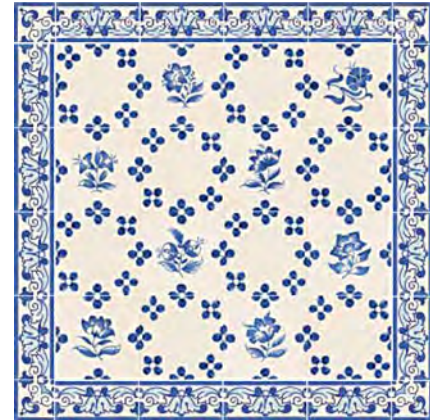
СМОТРИТЕ БАЗОВЫЕ ЦВЕТА И ФОРМЫ В РАЗДЕЛАХ AZULEJOS DE PREENCHIMENTO И FAIXAS E CANTOS



ПАНО ВИУВА ЛАМЕГО | SEculo XVIII - 1ª METADE



ПАНО ВИУВА ЛАМЕГО | SEculo XVIII - 1ª METADE



AVL BRANCO* | V21
14 X14 CM



APL 2018* | V32
14 X14 CM



APL 201C |
14 X14 CM



APL 201C |
14 X14 CM



APL 201C |
14 X14 CM



APL 201C |
14 X14 CM



V35 |

APL 2018* | V32
2 x 14 X14 CM

APL 201C | V35
2 x 14 X14 CM

FCL 375* | V8
7 X14 CM



FAL 375* | V8
7 X7 CM



APL 201C |
14 X14 CM



APL 201C |
14 X14 CM



APL 201C |
14 X14 CM



СМОТРИТЕ БАЗОВЫЕ ЦВЕТА И ФОРМЫ В РАЗДЕЛАХ AZULEJOS DE PREENCHIMENTO И FAIXAS E CANTOS *



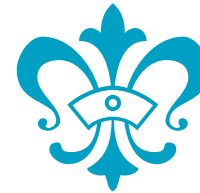
*

СМОТРИТЕ БАЗОВЫЕ ЦВЕТА И ФОРМЫ В РАЗДЕЛАХ AZULEJOS DE PREENCHIMENTO И FAIXAS E CANTOS



SEculo XVIII - POMBALINO

СИЛЬНЫЙ ТОЛЧОК В ИСПОЛЬЗОВАНИИ ПЛИТКИ, СВЯЗАН С РЕКОНСТРУКЦИЕЙ ПОСЛЕ ЗЕМЛЯТРЕСЕНИЯ. ЭТОТ ПЕРИОД ХАРАКТЕРИЗУЕТСЯ ВЫСОКИМ ТВОРЧЕСТВОМ И НОВЫМИ МОДЕЛЯМИ.

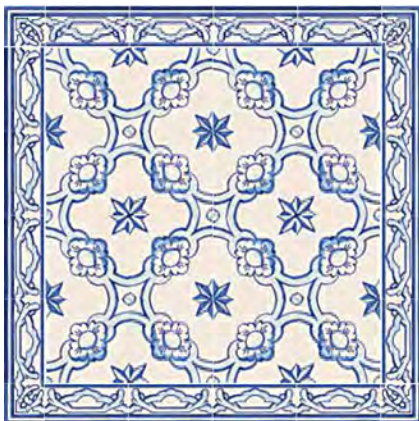


VIUVA LAMEGO | SEculo XVIII - POMBALINO

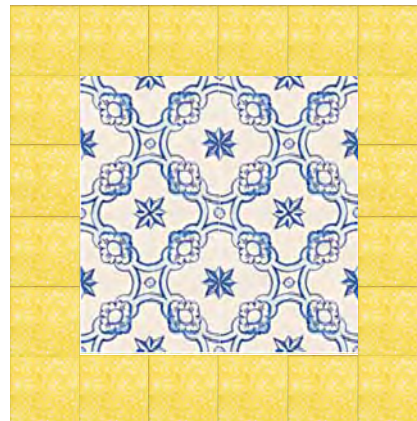


СМОТРИТЕ БАЗОВЫЕ ЦВЕТА И ФОРМЫ В РАЗДЕЛАХ AZULEJOS DE PREENCHIMENTO И FAIXAS E CANTOS *

ПАЙНО VIUVA LAMEGO | SECULO XVIII - POMBALINO



ПАЙНО VIUVA LAMEGO | SECULO XVIII - POMBALINO



APL 150 | V32
4 x 14 X14 CM



APL 150 | V32
14 X14 CM



AEL AMARELO 71*
| V26 | 14 X14 CM



FAL 334* | V8
7 X14 CM



FCL 334* | V8
7 X 7 CM



*

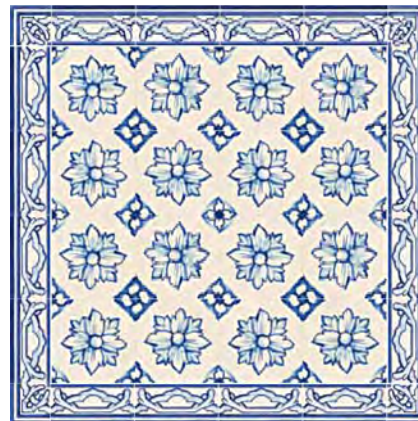
СМОТРИТЕ БАЗОВЫЕ ЦВЕТА И ФОРМЫ В РАЗДЕЛАХ AZULEJOS DE PREENCHIMENTO И FAIXAS E CANTOS



ПАНО ВИУВА LAMEGO | SEculo XVIII - POMBALINO



ПАНО ВИУВА LAMEGO | SEculo XVIII - POMBALINO



FCL 334* | V8
7 X 7 CM



FAL 334* | V8
7 X 14 CM



AML AZUL 10* | V26
14 X 14 CM



APL 170 | V29
14 X 14 CM

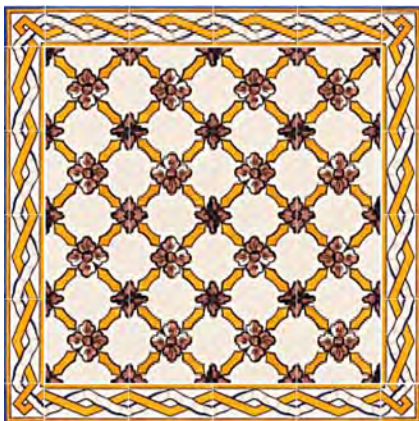


APL 170 | V29
4 X 14 X 14 CM



СМОТРИТЕ БАЗОВЫЕ ЦВЕТА И ФОРМЫ В РАЗДЕЛАХ AZULEJOS DE PREENCHIMENTO И FAIXAS E CANTOS *

ПАЙНО VIUVA LAMEGO | SECULO XVIII - POMBALINO



ПАЙНО VIUVA LAMEGO | SECULO XVIII - POMBALINO



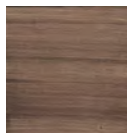
APL 171 | V32
4 x 14 X14 CM



APL 171 | V32
14 X14 CM



ATL CASTANHO 91*
| V26 | 14 X14 CM



FAL 315* | V8
7 X14 CM



FCL 315* | V8
7 X 7 CM

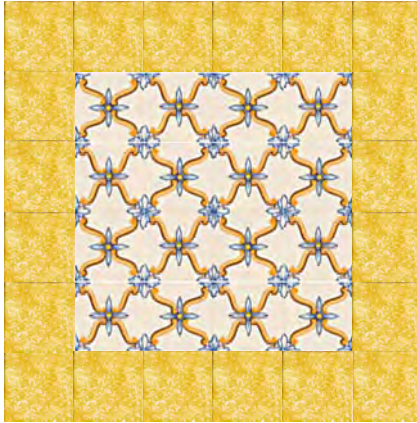


*

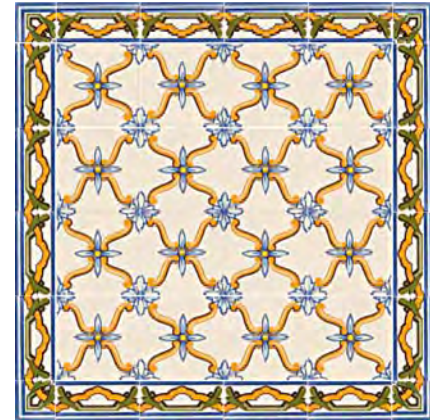
СМОТРИТЕ БАЗОВЫЕ ЦВЕТА И ФОРМЫ В РАЗДЕЛАХ AZULEJOS DE PREENCHIMENTO И FAIXAS E CANTOS



ПАИНО VIUVA LAMEGO | SEculo XVIII - POMBALINO



ПАИНО VIUVA LAMEGO | SEculo XVIII - POMBALINO



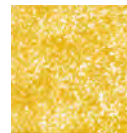
FCL 371* | V8
7 X 7 CM



FAL 371* | V8
7 X 14 CM



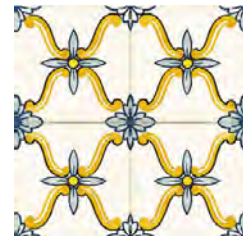
AEL AMARELO 71*
| V26 | 14 X 14 CM



APL 190 | V32
14 X 14 CM

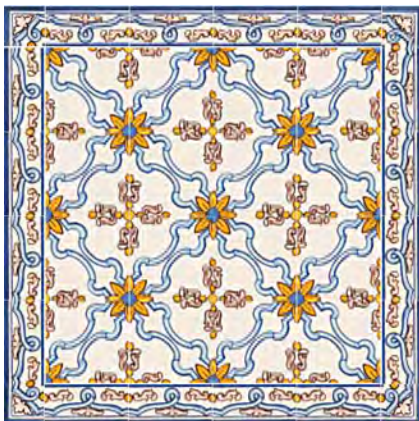


APL 190 | V32
4 · 14 X 14 CM



СМОТРИТЕ БАЗОВЫЕ ЦВЕТА И ФОРМЫ В РАЗДЕЛАХ AZULEJOS DE PREENCHIMENTO И FAIXAS E CANTOS *

ПАТНО VIUVA LAMEGO | SECULO XVIII - POMBALINO



APL 193 | V32
4 x 14 X14 CM



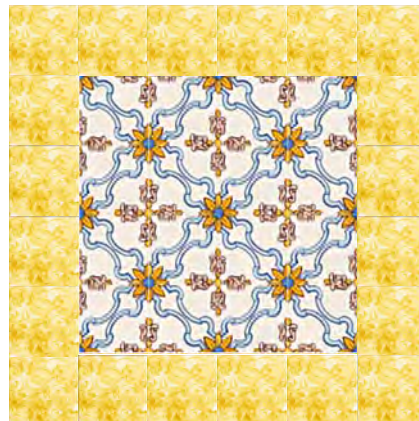
APL 193 | V32
14 X14 CM



AML AMARELO 71*
| V26 | 14 X14 CM



ПАТНО VIUVA LAMEGO | SECULO XVIII - POMBALINO



FAL 372* | V8
7 X14 CM



FCL 372* | V8
7 X 7 CM



*

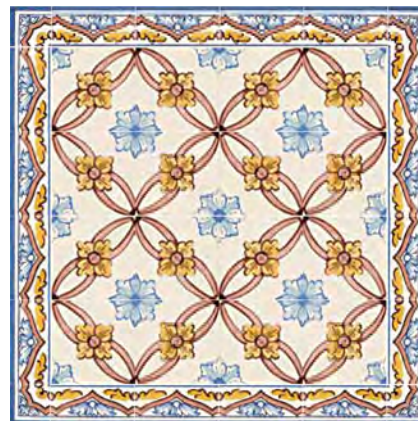
СМОТРИТЕ БАЗОВЫЕ ЦВЕТА И ФОРМЫ В РАЗДЕЛАХ AZULEJOS DE PREENCHIMENTO И FAIXAS E CANTOS



ПАНО ВИУВА LAMEGO | SEculo XVIII - POMBALINO



ПАНО ВИУВА LAMEGO | SEculo XVIII - POMBALINO



FCL 381* | V8
7 X 7 CM



FAL 381* | V8
7 X 14 CM



AML CASTANHO 92*
| V26 | 14 X 14 CM



APL 205 | V35
14 X 14 CM

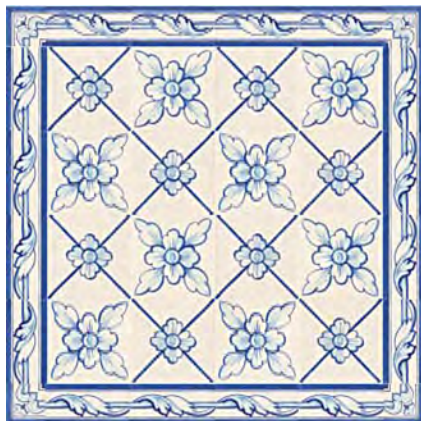


APL 205 | V35
4 · 14 X 14 CM

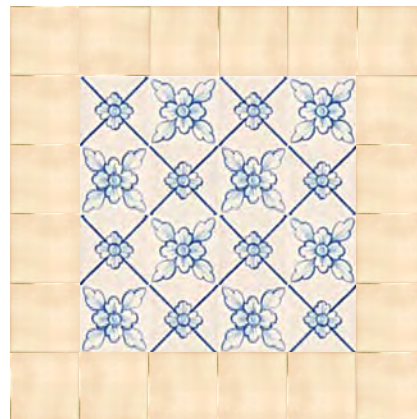


СМОТРИТЕ БАЗОВЫЕ ЦВЕТА И ФОРМЫ В РАЗДЕЛАХ AZULEJOS DE PREENCHIMENTO И FAIXAS E CANTOS *

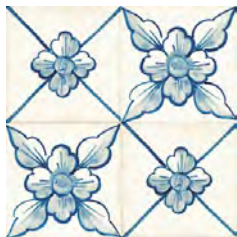
ПАЙНО VIUVA LAMEGO | SECULO XVIII - POMBALINO



ПАЙНО VIUVA LAMEGO | SECULO XVIII - POMBALINO



APL 169 | V35
4 x 14 X14 CM



APL 169/1 | V35
14 X14 CM



APL 169/2 | V35
14 X14 CM



AVL BRANCO* | V21
14 X14 CM



FAL 400 | V8
7 X14 CM



FCL 400 | V8
7 X 7 CM



*

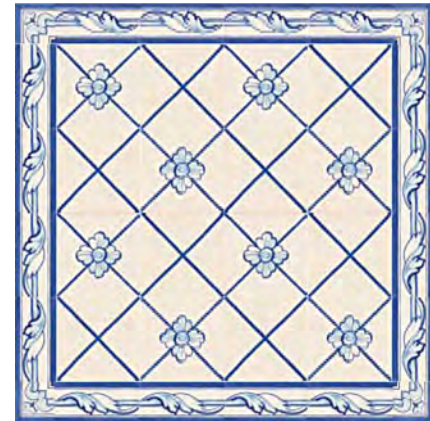
СМОТРИТЕ БАЗОВЫЕ ЦВЕТА И ФОРМЫ В РАЗДЕЛАХ AZULEJOS DE PREENCHIMENTO И FAIXAS E CANTOS



ПАННО VIUVA LAMEGO | SEculo XVIII - POMBALINO



ПАННО VIUVA LAMEGO | SEculo XVIII - POMBALINO



ATL AZUL 10* | V26
14 X14 CM



FCL 400* | V8
7 X 7 CM



FAL 400/1* | V8
7 X 14 CM



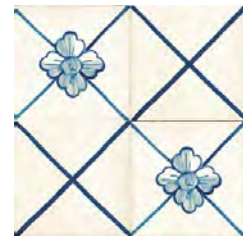
APL 169/2 | V32
14 X14 CM



APL 169/3 | V32
14 X14 CM

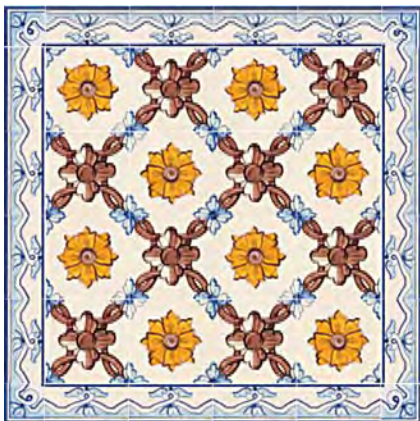


APL 169 | V32
4 x 14 X14 CM

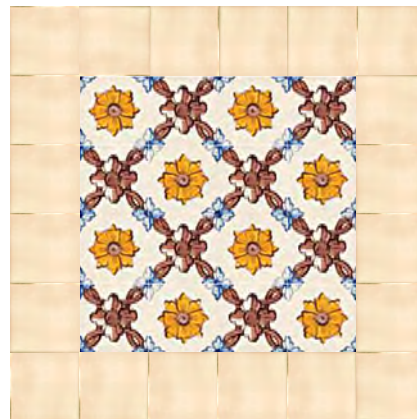


СМОТРИТЕ БАЗОВЫЕ ЦВЕТА И ФОРМЫ В РАЗДЕЛАХ AZULEJOS DE PREENCHIMENTO И FAIXAS E CANTOS *

ПАЙННО VIUVA LAMEGO | SECULO XVIII - POMBALINO



ПАЙННО VIUVA LAMEGO | SECULO XVIII - POMBALINO



APL 154 | V35
4 x 14 X14 CM



APL 154/1 | V3
14 X14 CM



APL 154/2 | V35
14 X14 CM



AVL BRANCO* | V21
14 X14 CM



FAL 345* | V12
7 X14 CM



FCL 345* | V12
7 X 7 CM



*

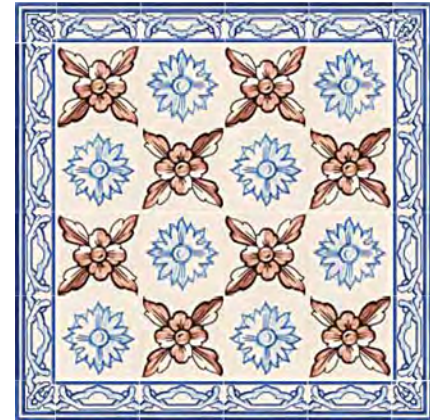
СМОТРИТЕ БАЗОВЫЕ ЦВЕТА И ФОРМЫ В РАЗДЕЛАХ AZULEJOS DE PREENCHIMENTO И FAIXAS E CANTOS



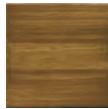
ПАНО ВИУВА LAMEGO | SEculo XVIII - POMBALINO



ПАНО ВИУВА LAMEGO | SEculo XVIII - POMBALINO



ATL CASTANHO 92* | V26
14 X14 CM



FCL 334* | V8
7 X 7 CM



FAL 334* | V8
7 X 14 CM



APL 102/2 | V32
14 X14 CM



APL 102/1 | V32
14 X14 CM

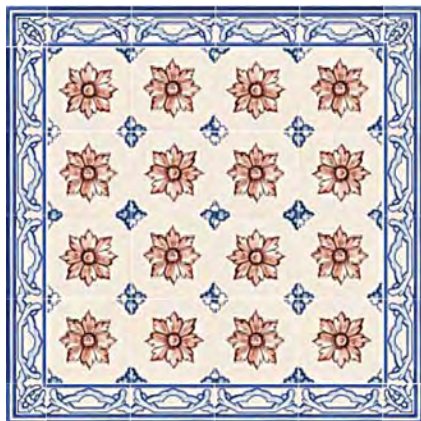


APL 102 | V32
4 X14 X14 CM

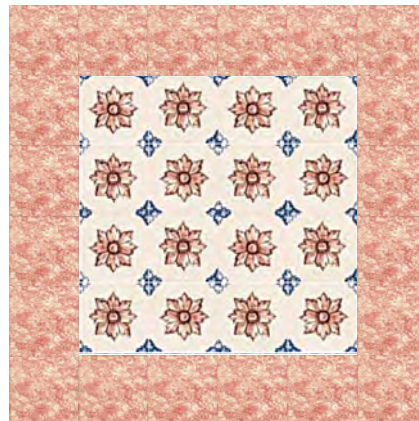


СМОТРИТЕ БАЗОВЫЕ ЦВЕТА И ФОРМЫ В РАЗДЕЛАХ AZULEJOS DE PREENCHIMENTO И FAIXAS E CANTOS *

ПАЙЛО VIUVA LAMEGO | SECULO XVIII - POMBALINO



ПАЙЛО VIUVA LAMEGO | SECULO XVIII - POMBALINO



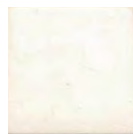
APL 233 | V35
4 x 14 X14 CM



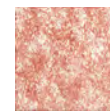
APL 233 | V35
14 X14 CM



AVL BRANCO* | V21
14 X14 CM



AEL ROSA 32* | V26
14 X14 CM



FAL 334* | V8
7 X14 CM



FCL 334* | V8
7 X 7 CM



*

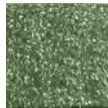
СМОТРИТЕ БАЗОВЫЕ ЦВЕТА И ФОРМЫ В РАЗДЕЛАХ AZULEJOS DE PREENCHIMENTO И FAIXAS E CANTOS



ПАНО ВИУВА LAMEGO | SEculo XVIII - POMBALINO



AEL VERDE 51* | V26
14 X14 CM



FCL 371* | V8
7 X 7 CM



FAL 371* | V8
7 X 14 CM



ПАНО ВИУВА LAMEGO | SEculo XVIII - POMBALINO



APL 140/2 | V32
14 X14 CM



APL 140/1 | V32
14 X14 CM



APL 140 | V32
4 * 14 X14 CM



СМОТРИТЕ БАЗОВЫЕ ЦВЕТА И ФОРМЫ В РАЗДЕЛАХ AZULEJOS DE PREENCHIMENTO И FAIXAS E CANTOS *



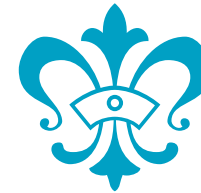
*

СМОТРИТЕ БАЗОВЫЕ ЦВЕТА И ФОРМЫ В РАЗДЕЛАХ AZULEJOS DE PREENCHIMENTO И FAIXAS E CANTOS



SEculo XVIII - D. MARIA

ПЛИТКА ЭТОЙ КОЛЛЕКЦИИ ОТЛИЧАЕТСЯ СВЕЖЕСТЬЮ И СПОКОЙСТВИЕМ РИСУНКА, КАК ЛИНЕЙНЫМ, ТАК И ГРАФИЧЕСКИМ. СОДЕРЖИТ ЭЛЕМЕНТЫ И КОМБИНАЦИИ ЛИСТВЫ, ВЕНКОВ, ЛЕНТ, БАНТОВ.



VIUVA LAMEGO | SEculo XVIII - 1ª METADE



ПАНО VIUVA LAMEGO | SECULO XVIII - D. MARIA



ПАНО VIUVA LAMEGO | SECULO XVIII - D. MARIA



APL 165 | V32
4 x14 X14 CM



APL 165 | V32
14 X14 CM



ATL AMARELO 72*
|V26| 14 X14 CM



FAL 371* | V8
7 X14 CM



FCL 371* | V8
7 X 7 CM



*

СМОТРИТЕ БАЗОВЫЕ ЦВЕТА И ФОРМЫ В РАЗДЕЛАХ AZULEJOS DE PREENCHIMENTO И FAIXAS E CANTOS



ПАНО ВИУВА ЛАМЕГО | SECULO XVIII - D. MARIA



ПАНО ВИУВА ЛАМЕГО | SECULO XVIII - D. MARIA



FCL 322* | V8
7 X 7 CM



FAL 322* | V8
7 X 14 CM

AML AMARELO 71*
| V26 | 14 X 14 CM



APL 106 | V32
14 X 14 CM



APL 106 | V32
4 * 14 X 14 CM



СМОТРИТЕ БАЗОВЫЕ ЦВЕТА И ФОРМЫ В РАЗДЕЛАХ AZULEJOS DE PREENCHIMENTO И FAIXAS E CANTOS *

ПАЙННО VIUVA LAMEGO | SECULO XVIII - D. MARIA



ПАЙННО VIUVA LAMEGO | SECULO XVIII - D. MARIA



APL 103 | V32
4 x14 X14 CM



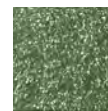
APL 103 | V32
14 X14 CM



AVL BRANCO* | V21
14 X14 CM



AEL VERDE 51* | V26
14 X14 CM



FAL 371* | V8
7 X14 CM



FCL 371* | V8
7 X7 CM



*

СМОТРИТЕ БАЗОВЫЕ ЦВЕТА И ФОРМЫ В РАЗДЕЛАХ AZULEJOS DE PREENCHIMENTO И FAIXAS E CANTOS



ПАНО ВИУВА ЛАМЕГО | SECULO XVIII - D. MARIA



ПАНО ВИУВА ЛАМЕГО | SECULO XVIII - D. MARIA



ATL AMARELO 72* | V26
14 X14 CM



FCL 352* | V8
7 X 7 CM



FAL 352* | V8
7 X 14 CM



ATL AMARELO 72* | V26
14 X14 CM



APL 121 | V32
14 X14 CM



APL 215 | V32
4 · 14 X14 CM



СМОТРИТЕ БАЗОВЫЕ ЦВЕТА И ФОРМЫ В РАЗДЕЛАХ AZULEJOS DE PREENCHIMENTO И FAIXAS E CANTOS *

ПАНО VIUVA LAMEGO | SECULO XVIII - D. MARIA



ПАНО VIUVA LAMEGO | SECULO XVIII - D. MARIA



APL 129 | V32
4 x14 X14 CM



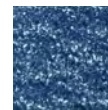
APL 129 | V32
14 X14 CM



AVL BRANCO* | V21
14 X14 CM



AEL AZUL 10* | V26
14 X14 CM



FAL 302* | V8
7 X14 CM



FCL 302* | V8
7 X7 CM

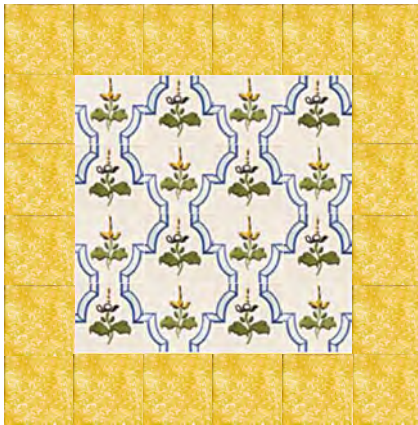


*

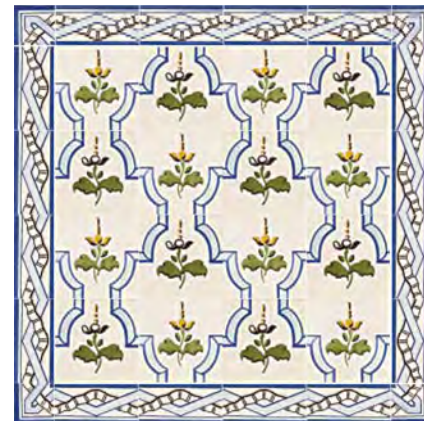
СМОТРИТЕ БАЗОВЫЕ ЦВЕТА И ФОРМЫ В РАЗДЕЛАХ AZULEJOS DE PREENCHIMENTO И FAIXAS E CANTOS



ПАНО ВИУВА LAMEGO | SECULO XVIII - D. MARIA



ПАНО ВИУВА LAMEGO | SECULO XVIII - D. MARIA



ATL AMARELO 72* | V26
14 X14 CM



FCL 374* | V8
7 X 7 CM



FAL 374* | V8
7 X 14 CM



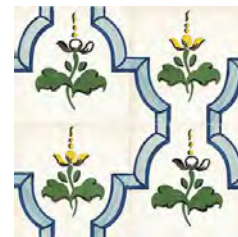
APL 118 | V32
14 X14 CM



APL 118 | V32
14 X14 CM



APL 118 | V32
4 X14 X14 CM



СМОТРИТЕ БАЗОВЫЕ ЦВЕТА И ФОРМЫ В РАЗДЕЛАХ AZULEJOS DE PREENCHIMENTO И FAIXAS E CANTOS *

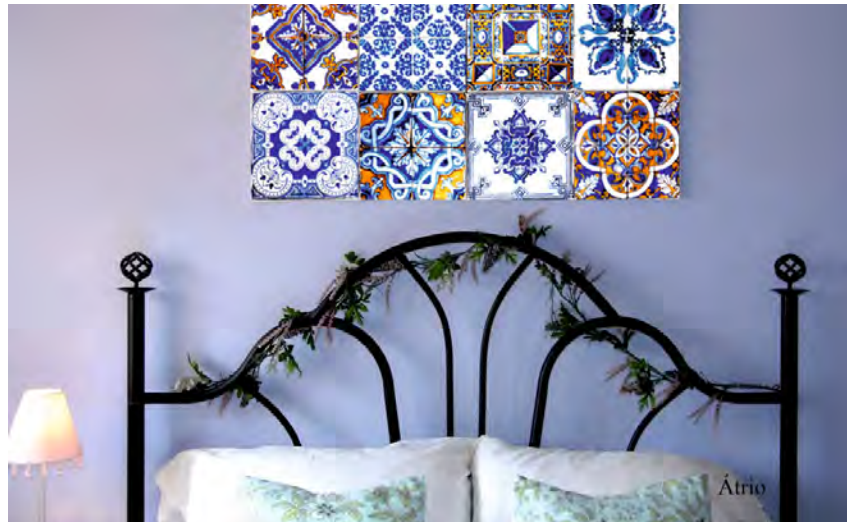


* СМОТРИТЕ БАЗОВЫЕ ЦВЕТА И ФОРМЫ В РАЗДЕЛАХ AZULEJOS DE PREENCHIMENTO И FAIXAS E CANTOS

CONTEMPORANEO

КОЛЛЕКЦИЯ XVIII ВЕКА СОЗДАНА ДЛЯ РАЗЛИЧНОЙ ИНТЕРЬЕРНОЙ ОБЛИЦОВКИ. ОТЛИЧИТЕЛЬНЫМИ ЧЕРТАМИ ЯВЛЯЮТСЯ КРАСОЧНОСТЬ РИСУНКА И НАТУРАЛЬНОЕ ОТОБРАЖЕНИЕ ЦВЕТОВ, ФРУКТОВ И ОВОЩЕЙ НА ПОВЕРХНОСТИ ПЛИТКИ.

VIUVA LAMEGO | CONTEMPORANEO

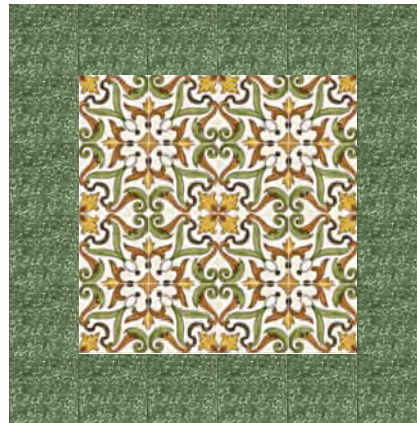


СМОТРИТЕ БАЗОВЫЕ ЦВЕТА И ФОРМЫ В РАЗДЕЛАХ AZULEJOS DE PREENCHIMENTO И FAIXAS E CANTOS *

ПАИНО VIUVA LAMEGO | CONTEMPORANEO



ПАИНО VIUVA LAMEGO | CONTEMPORANEO



APL 223 | V32
4 x 14 X14 CM



APL 223 | V32
14 X14 CM



AEL VERDE 51* | V26
14 X14 CM



FAL 403* | V12
7 X14 CM



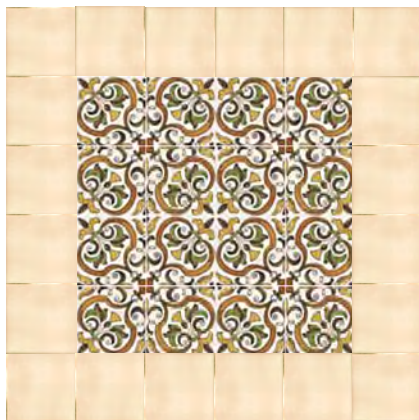
FCL 403* | V12
7 X 7 CM



*

СМОТРИТЕ БАЗОВЫЕ ЦВЕТА И ФОРМЫ В РАЗДЕЛАХ AZULEJOS DE PREENCHIMENTO И FAIXAS E CANTOS

ПАНО ВИУВА ЛАМЕГО | CONTEMPORANEO



ПАНО ВИУВА ЛАМЕГО | CONTEMPORANEO



FCL 396* | V12
7 X 7 CM



FAL 396* | V12
7 X 14 CM



AVL BRANCO* | V21
14 X 14 CM



APL 217 | V35
14 X 14 CM



APL 217 | V35
4 X 14 X 14 CM



СМОТРИТЕ БАЗОВЫЕ ЦВЕТА И ФОРМЫ В РАЗДЕЛАХ AZULEJOS DE PREENCHIMENTO И FAIXAS E CANTOS *

ПАИНО VIUVA LAMEGO | CONTEMPORANEO



ПАИНО VIUVA LAMEGO | CONTEMPORANEO



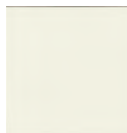
APL 213C | V32
4 x 14 X14 CM



APL 213C | V32
14 X14 CM



AVL BRANCO* | V21
14 X14 CM



FAL 375C* | V12
7 X14 CM



FCL 375C* | V12
7 X 7 CM



*

СМОТРИТЕ БАЗОВЫЕ ЦВЕТА И ФОРМЫ В РАЗДЕЛАХ AZULEJOS DE PREENCHIMENTO И FAIXAS E CANTOS

ПАННО VIUVA LAMEGO | CONTEMPORANEO



ПАННО VIUVA LAMEGO | CONTEMPORANEO



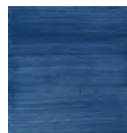
FCL 393* | V8
7 X 7 CM



FAL 393* | V8
7 X 14 CM



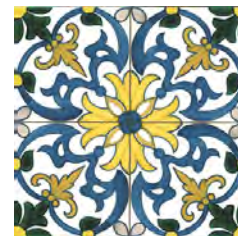
AML AZUL 10* | V26
14 X 14 CM



APL 212 | V32
14 X 14 CM



APL 212 | V32
4 • 14 X 14 CM

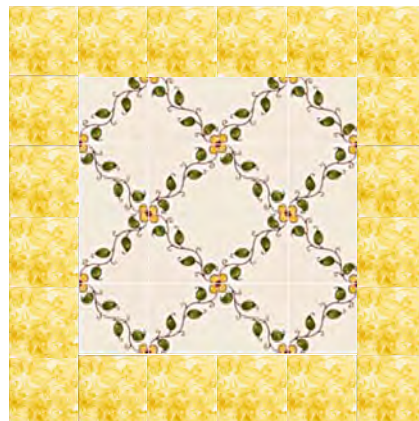


СМОТРИТЕ БАЗОВЫЕ ЦВЕТА И ФОРМЫ В РАЗДЕЛАХ AZULEJOS DE PREENCHIMENTO И FAIXAS E CANTOS *

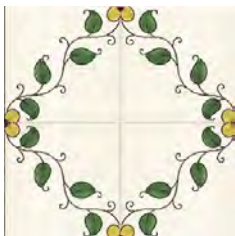
ПАИНО VIUVA LAMEGO | CONTEMPORANEO



ПАИНО VIUVA LAMEGO | CONTEMPORANEO



APL 241 S/C | V32
4 x 14 X14 CM



APL 241 S/C | V32
14 X14 CM



AEL AMARELO 71*
| V26 | 14 X14 CM



FAL 373A* | V8
7 X14 CM



FCL 373A* | V8
7 X 7 CM



* СМОТРИТЕ БАЗОВЫЕ ЦВЕТА И ФОРМЫ В РАЗДЕЛАХ AZULEJOS DE PREENCHIMENTO И FAIXAS E CANTOS

ПАННО VIUVA LAMEGO | CONTEMPORANEO



ПАННО VIUVA LAMEGO | CONTEMPORANEO

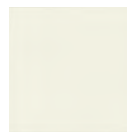


FCL 375C* | V12
7 X 7 CM

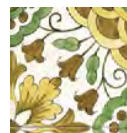


FAL 375C* | V12
7 X 14 CM

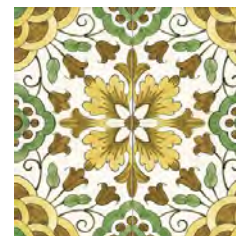
AVL BRANCO* | V21
14 X 14 CM



APL 198C | V32
14 X 14 CM



APL 198C | V32
4 • 14 X 14 CM



СМОТРИТЕ БАЗОВЫЕ ЦВЕТА И ФОРМЫ В РАЗДЕЛАХ AZULEJOS DE PREENCHIMENTO И FAIXAS E CANTOS *

ПАИHO VIUVA LAMEGO | CONTEMPORANEO



APL 145 | V32
2 x 14 X14 CM
APL 145A | V32
2 x 14 X14 CM



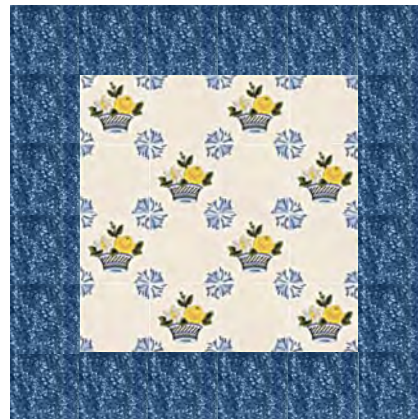
APL 145A | V32
14 X14 CM



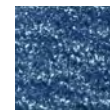
APL 145 | V32
14 X14 CM



ПАИHO VIUVA LAMEGO | CONTEMPORANEO



AEL AZUL 10* | V26
14 X14 CM



FAL 371* | V8
7 X14 CM



FCL 371* | V8
7 X7 CM



*

СМОТРИТЕ БАЗОВЫЕ ЦВЕТА И ФОРМЫ В РАЗДЕЛАХ AZULEJOS DE PREENCHIMENTO И FAIXAS E CANTOS

ПАННО VIUVA LAMEGO | CONTEMPORANEO



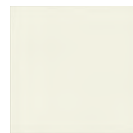
ПАННО VIUVA LAMEGO | CONTEMPORANEO



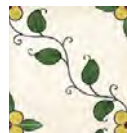
AML CASTANHO 90° | V26
14 X14 CM



AVL BRANCO* | V21
14 X14 CM



APL 241 | V32
14 X14 CM



APL 241 | V32
4 x14 X14 CM



FCL 373A* | V8
7 X 7 CM



FAL 373A* | V8
7 X 14 CM



СМОТРИТЕ БАЗОВЫЕ ЦВЕТА И ФОРМЫ В РАЗДЕЛАХ AZULEJOS DE PREENCHIMENTO И FAIXAS E CANTOS *

ПАНО VIUVA LAMEGO | CONTEMPORANEO



ПАНО VIUVA LAMEGO | CONTEMPORANEO



APL 194F | V35
2 x 14 X 14 CM

| V35

APL 186A | V32
2 x 14 X 14 CM

APL 194F |
14 X 14 CM

APL 194F |
14 X 14 CM

APL 186A | V32
14 X 14 CM

ATL CASTANHO 92* | V26
14 X 14 CM



APL 194F |
14 X 14 CM



APL 194F |
14 X 14 CM



FAL 367A* | V8
7 X 14 CM

FCL 367A* | V8
7 X 7 CM



*

СМОТРИТЕ БАЗОВЫЕ ЦВЕТА И ФОРМЫ В РАЗДЕЛАХ AZULEJOS DE PREENCHIMENTO И FAIXAS E CANTOS

ПАНО ВИУВА ЛАМЕГО | CONTEMPORANEO



ПАНО ВИУВА ЛАМЕГО | CONTEMPORANEO



AEL VERDE 51* | V26
14 X14 CM



APL 186A | V32
14 X14 CM



FCL 367A* | V8
7 X14 CM



FAL 367A* | V8
7 X 7 CM



V35 |

APL 194V |
14 X14 CM



APL 194V |
14 X14 CM



APL 194V |
14 X14 CM



APL 194V |
14 X14 CM



APL 194V | V35
2 x 14 X14 CM
APL 186A | V32
2 x 14 X14 CM



СМОТРИТЕ БАЗОВЫЕ ЦВЕТА И ФОРМЫ В РАЗДЕЛАХ AZULEJOS DE PREENCHIMENTO И FAIXAS E CANTOS *

ПАЙНО VIUVA LAMEGO | CONTEMPORANEO



ПАЙНО VIUVA LAMEGO | CONTEMPORANEO



APL 181A | V32
2 x 14 X 14 CM

| V32

APL 192A | V32
2 x 14 X 14 CM

APL 181A |
14 X 14 CM

APL 181A |
14 X 14 CM

APL 181A |
14 X 14 CM

APL 181A |
14 X 14 CM

APL 192A | V32
14 X 14 CM

AVL BRANCO* | V21
14 X 14 CM



APL 181A |
14 X 14 CM

APL 181A |
14 X 14 CM

APL 181A |
14 X 14 CM

FAL 369* | V30
7 X 14 CM

FCL 369* | V30
7 X 7 CM



*

СМОТРИТЕ БАЗОВЫЕ ЦВЕТА И ФОРМЫ В РАЗДЕЛАХ AZULEJOS DE PREENCHIMENTO И FAIXAS E CANTOS



ПАНО ВИУВА ЛАМЕГО | CONTEMPORANEO



ПАНО ВИУВА ЛАМЕГО | CONTEMPORANEO



AML AZUL 10* | V26
14 X14 CM



APL 186A | V32
14 X14 CM



APL 186 |
14 X14 CM



APL 186 |
14 X14 CM



APL 186 |
14 X14 CM



APL 186 |
14 X14 CM



V32 |

APL 186 | V32
2 x 14 X14 CM
APL 186A | V32
2 x 14 X14 CM

FCL 367A* | V8
7 X14 CM



FAL 367A* | V8
7 X 7 CM



APL 186 |
14 X14 CM



APL 186 |
14 X14 CM



APL 186 |
14 X14 CM



СМОТРИТЕ БАЗОВЫЕ ЦВЕТА И ФОРМЫ В РАЗДЕЛАХ AZULEJOS DE PREENCHIMENTO И FAIXAS E CANTOS *



*

СМОТРИТЕ БАЗОВЫЕ ЦВЕТА И ФОРМЫ В РАЗДЕЛАХ AZULEJOS DE PREENCHIMENTO И FAIXAS E CANTOS



PINTAS

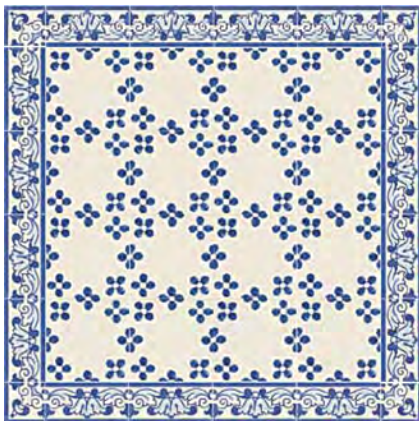
КОЛЛЕКЦИЯ ПРЕДСТАВЛЯЕТ СОБОЙ ХУДОЖЕСТВЕННО СДЕРЖАННЫЕ ДЕКОРЫ, ИДЕАЛЬНО ПОДХОДЯЩИЕ ДЛЯ ПРИМЕНЕНИЯ НА КУХНЕ, В ВАННОЙ КОМНАТЕ И ПРИ ОФОРМЛЕНИИ СПАЛЕН.

VIUVA LAMEGO | PINTAS

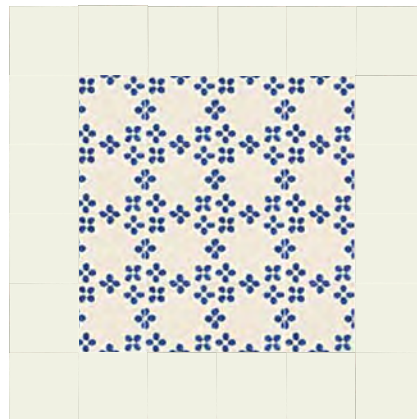


СМОТРИТЕ БАЗОВЫЕ ЦВЕТА И ФОРМЫ В РАЗДЕЛАХ AZULEJOS DE PREENCHIMENTO И FAIXAS E CANTOS *

ПАНО VIUVA LAMEGO | PINTAS



ПАНО VIUVA LAMEGO | PINTAS



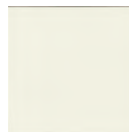
APL 201B | V32
4 x 14 X14 CM



APL 201B | V32
14 X14 CM



AVL BRANCO* | V21
14 X14 CM



FAL 381 AZUL* | V8
7 X14 CM



FCL 381 AZUL* | V8
7 X 7 CM

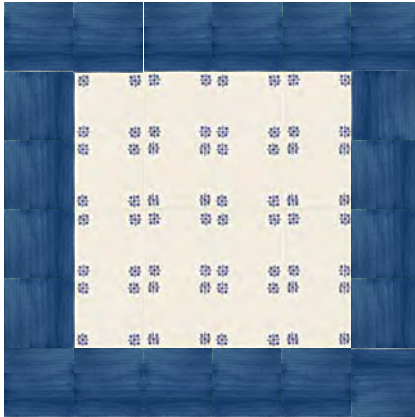


*

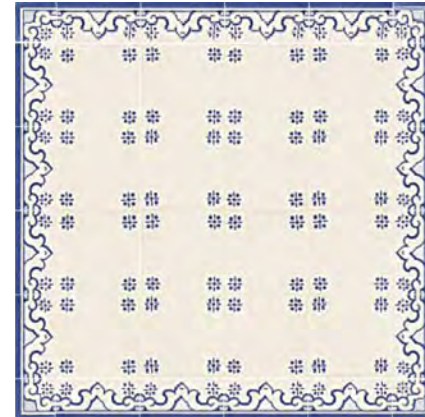
СМОТРИТЕ БАЗОВЫЕ ЦВЕТА И ФОРМЫ В РАЗДЕЛАХ AZULEJOS DE PREENCHIMENTO И FAIXAS E CANTOS



ПАНО ВИУВА ЛАМЕГО | PINTAS



ПАНО ВИУВА ЛАМЕГО | PINTAS



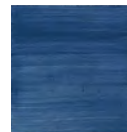
FCL 337* | V8
7 X 7 CM



FAL 337* | V8
7 X 14 CM



AML AZUL 10* | V26
14 X 14 CM



APL 142A | V32
14 X 14 CM

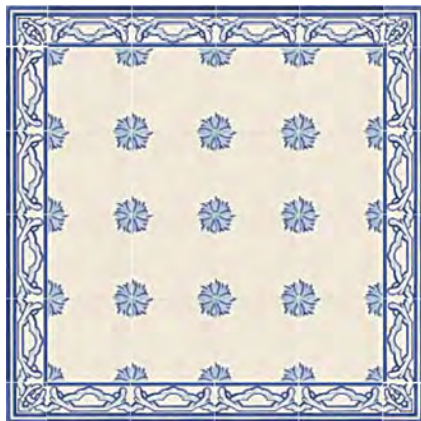


APL 142A | V32
4 X 14 X 14 CM

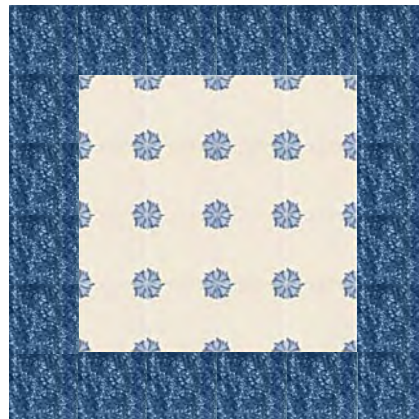


СМОТРИТЕ БАЗОВЫЕ ЦВЕТА И ФОРМЫ В РАЗДЕЛАХ AZULEJOS DE PREENCHIMENTO И FAIXAS E CANTOS *

ΠΑΙΝΟ VIUVA LAMEGO | PINTAS



ΠΑΙΝΟ VIUVA LAMEGO | PINTAS



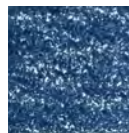
APL 145A | V32
4 x 14 X14 CM



APL 145A | V32
14 X14 CM



AEL AZUL 10* | V26
14 X14 CM



FAL 334* | V8
7 X14 CM



FCL 334* | V8
7 X 7 CM

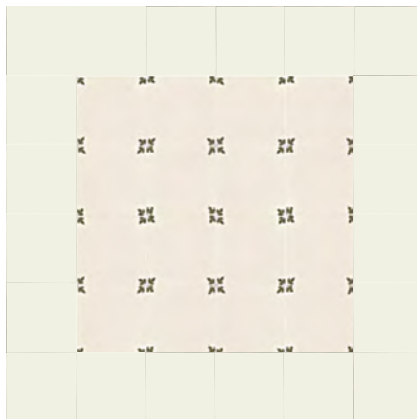


*

СМОТРИТЕ БАЗОВЫЕ ЦВЕТА И ФОРМЫ В РАЗДЕЛАХ AZULEJOS DE PREENCHIMENTO И FAIXAS E CANTOS



ПАНО ВИУВА ЛАМЕГО | PINTAS



ПАНО ВИУВА ЛАМЕГО | PINTAS



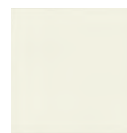
FCL 473B* | V8
7 X 7 CM



FAL 473B* | V8
7 X 14 CM



AVL BRANCO* | V21
14 X14 CM



APL 192A | V32
14 X14 CM



APL 192A | V32
4 X 14 X14 CM

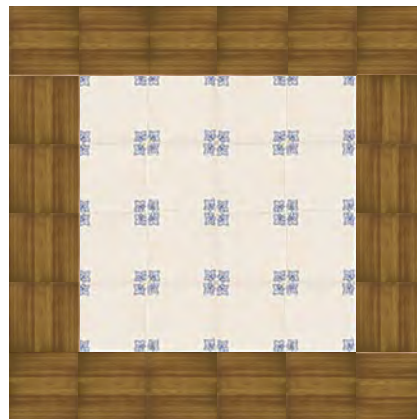


СМОТРИТЕ БАЗОВЫЕ ЦВЕТА И ФОРМЫ В РАЗДЕЛАХ AZULEJOS DE PREENCHIMENTO И FAIXAS E CANTOS *

ПАНО VIUVA LAMEGO | PINTAS



ПАНО VIUVA LAMEGO | PINTAS



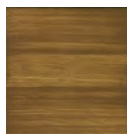
APL 259 AZUL 10 | V25
4 x 14 X14 CM



APL 259 AZUL 10
| V25 | 14 X14 CM



ATL CASTANHO 92*
| V26 | 14 X4 CM



FAL 422 AZUL 10* | V12
7 X14 CM



FCL 422 AZUL 10* | V12
7 X 7 CM



*

СМОТРИТЕ БАЗОВЫЕ ЦВЕТА И ФОРМЫ В РАЗДЕЛАХ AZULEJOS DE PREENCHIMENTO И FAIXAS E CANTOS



ПАНО ВИУВА ЛАМЕГО | PINTAS



ПАНО ВИУВА ЛАМЕГО | PINTAS

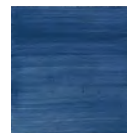


FCL 473B* | V8
7 X 7 CM



FAL 473B* | V8
7 X 14 CM

ATL AZUL 10* | V26
14 X 14 CM



APL 288 | V32
14 X 14 CM

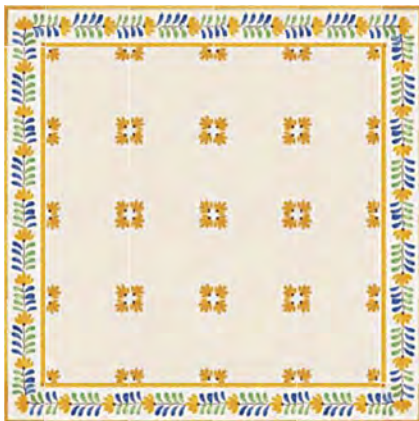


APL 288 | V32
4 · 14 X 14 CM

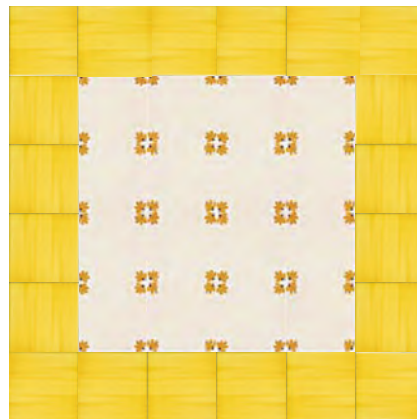


СМОТРИТЕ БАЗОВЫЕ ЦВЕТА И ФОРМЫ В РАЗДЕЛАХ AZULEJOS DE PREENCHIMENTO И FAIXAS E CANTOS *

ПАНО VIUVA LAMEGO | PINTAS



ПАНО VIUVA LAMEGO | PINTAS



APL 120 | V25
4 x 14 X14 CM



APL 120 | V25
14 X14 CM



ATL AMARELO 72*
| V26 | 14 X14 CM



FAL 448B* | V16
7 X14 CM



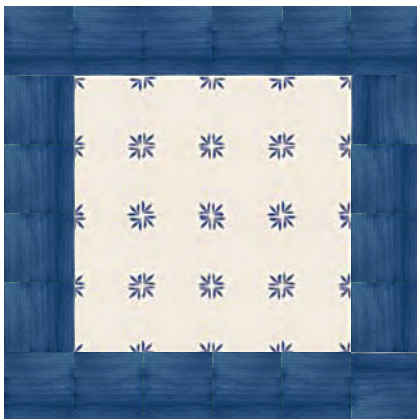
FCL 448B* | V16
7 X 7 CM



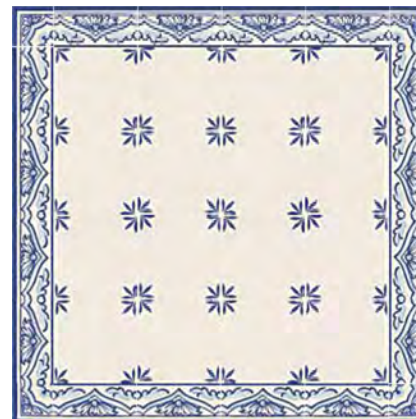
*

СМОТРИТЕ БАЗОВЫЕ ЦВЕТА И ФОРМЫ В РАЗДЕЛАХ AZULEJOS DE PREENCHIMENTO И FAIXAS E CANTOS

ПАНО ВИУВА ЛАМЕГО | PINTAS



ПАНО ВИУВА ЛАМЕГО | PINTAS



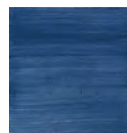
FCL 381 AZUL* | V8
7 X 7 CM



FAL 381 AZUL* | V8
7 X 14 CM



ATL AZUL 10* | V26
14 X 14 CM



APL 238A | V32
14 X 14 CM



APL 238A | V32
4 X 14 X 14 CM



СМОТРИТЕ БАЗОВЫЕ ЦВЕТА И ФОРМЫ В РАЗДЕЛАХ AZULEJOS DE PREENCHIMENTO И FAIXAS E CANTOS *

ΠΑΗΗΟ VIUVA LAMEGO | PINTAS



ΠΑΗΗΟ VIUVA LAMEGO | PINTAS



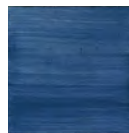
APL 149 | V32
4 x 14 X14 CM



APL 149 | V32
14 X14 CM



ATL AZUL 10* | V26
14 X14 CM



FAL 439 AZUL 10* | V8
7 X14 CM



FCL 439 AZUL 10* | V8
7 X 7 CM

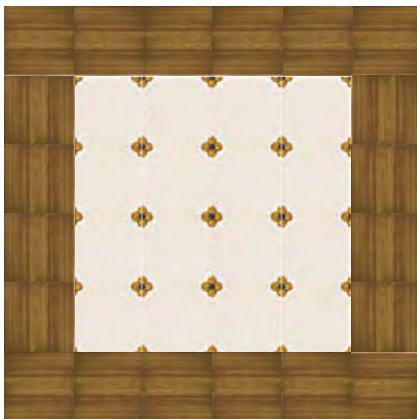


*

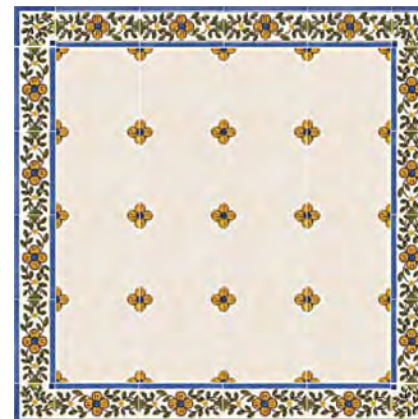
СМОТРИТЕ БАЗОВЫЕ ЦВЕТА И ФОРМЫ В РАЗДЕЛАХ AZULEJOS DE PREENCHIMENTO И FAIXAS E CANTOS



ПАНО ВИУВА ЛАМЕГО | PINTAS



ПАНО ВИУВА ЛАМЕГО | PINTAS

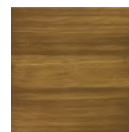


FCL 322* | V8
7 X 7 CM

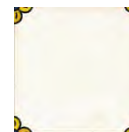


FAL 322* | V8
7 X 14 CM

ATL CASTANHO 92*
| V26 | 14 X 14 CM



APL 289 | V32
14 X 14 CM

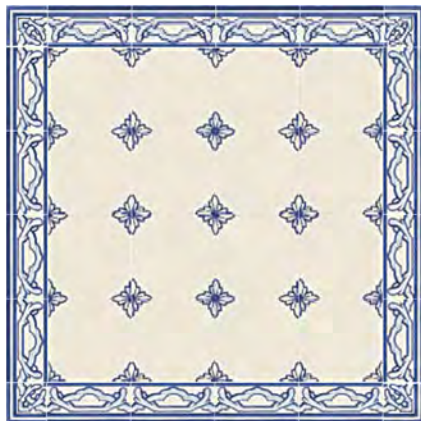


APL 289 | V32
4 · 14 X 14 CM

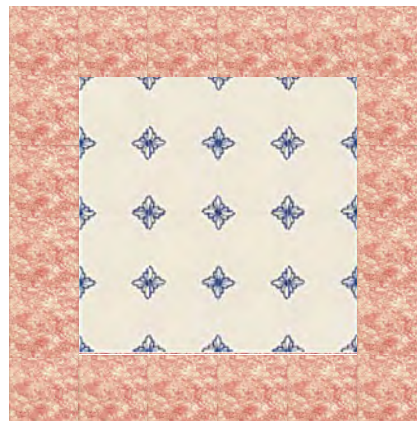


СМОТРИТЕ БАЗОВЫЕ ЦВЕТА И ФОРМЫ В РАЗДЕЛАХ AZULEJOS DE PREENCHIMENTO И FAIXAS E CANTOS *

ПАНО VIUVA LAMEGO | PINTAS



ПАНО VIUVA LAMEGO | PINTAS



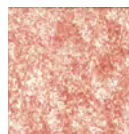
APL 190A | V32
4 x 14 X14 CM



APL 190A | V32
14 X14 CM



AEL ROSA 32* | V26
14 X14 CM



FAL 334* | V8
7 X14 CM



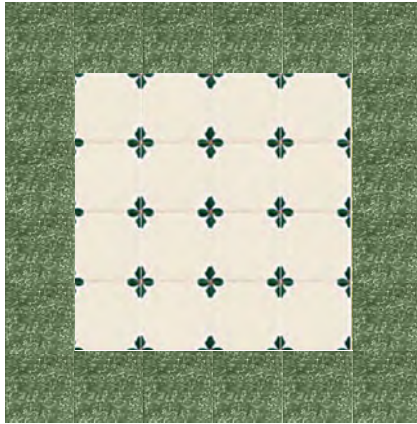
FCL 334* | V8
7 X 7 CM



*

СМОТРИТЕ БАЗОВЫЕ ЦВЕТА И ФОРМЫ В РАЗДЕЛАХ AZULEJOS DE PREENCHIMENTO И FAIXAS E CANTOS

ПАННО VIUVA LAMEGO | PINTAS



ПАННО VIUVA LAMEGO | PINTAS

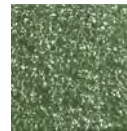


FCL 393* | V8
7 X 7 CM

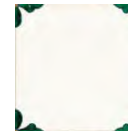


FAL 393* | V8
7 X 14 CM

AEL VERDE 51* | V26
14 X 14 CM



APL 127 | V32
14 X 14 CM



APL 127 | V32
4 X 14 X 14 CM



СМОТРИТЕ БАЗОВЫЕ ЦВЕТА И ФОРМЫ В РАЗДЕЛАХ AZULEJOS DE PREENCHIMENTO И FAIXAS E CANTOS *

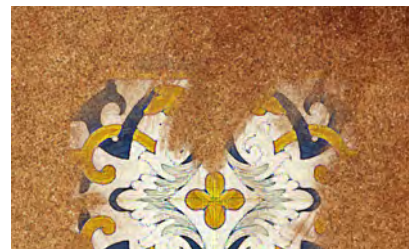
FAIXAS E CANTOS

ДЛЯ КАЖДОГО ШАБЛОНА ТРАДИЦИОННО ИСПОЛЬЗОВАЛАСЬ КОЛЛЕКЦИЯ ФРИЗОВ И УГЛОВ, ПРЕДНАЗНАЧЕННАЯ ДЛЯ СОЗДАНИЯ ТВОРЧЕСКОГО РЕШЕНИЯ ПРИ ДОПОЛНЕНИИ ИЛИ ЗАВЕРШЕНИИ ОСНОВНОГО РИСУНКА СЮЖЕТА.

VIUVA LAMEGO | FAIXAS E CANTOS



VIUVA LAMEGO | FAIXAS E CANTOS



*

СМОТРИТЕ БАЗОВЫЕ ЦВЕТА И ФОРМЫ В РАЗДЕЛАХ AZULEJOS DE PREENCHIMENTO И FAIXAS E CANTOS



FTL 301 | V1
2 x 4 x 14 CM



FQL 301 | V1
4 X 4 CM



FTL 346 | V1
2 x 4 x 14 CM



FQL 346 | V1
4 X 4 CM



FTL 373 VS | V1
2 x 4 x 14 CM



FQL 373 VS | V1
4 X 4 CM



FTBL 375 | V12
2 x 7 x 14 CM



FQBL 375 | V12
7 X 7 CM



FTBL 381 | V8
2 x 7 x 14 CM



FQBL 381 | V8
7 X 7 CM



FTL 301 | V1
2 x 7 x 14 CM



FQL 301 | V1
7 X 7 CM



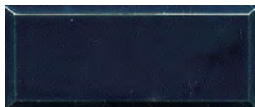
FB AZUL T2* | V17
7,5 X 15 CM



FB AZUL T3* | V17
7,5 X 15 CM



FB AZUL T1* | V17
7,5 X 15 CM



FB VERDE T1* | V17
7,5 X 15 CM



FB VERMELHO T1* | V17
7,5 X 15 CM



FB MEL T1* | V17
7,5 X 15 CM



FB CASTANHO T1* | V17
7,5 X 15 CM



FB VERDE T2* | V17
7,5 X 15 CM



FB VERDE T3* | V17
7,5 X 15 CM



СМОТРИТЕ БАЗОВЫЕ ЦВЕТА И ФОРМЫ В РАЗДЕЛАХ AZULEJOS DE PREENCHIMENTO И FAIXAS E CANTOS *

FAL 301 | V8
2 × 7 X 14 CM



FCL 301 | V8
7 X 7 CM



FAL 304A | V8
2 × 7 X 14 CM



FCL 304A | V8
7 X 7 CM



FAL 337 | V8
2 × 7 X 14 CM



FCL 337 | V8
7 X 7 CM



FAL 307 | V8
2 × 7 X 14 CM



FCL 307 | V8
7 X 7 CM



FAL 334 | V8
2 × 7 X 14 CM



FCL 334 | V8
7 X 7 CM



FAL 422 AZUL 10 | V12
2 × 7 X 14 CM



FCL 422 AZUL 10
| V12 | 7 X 7 CM



FAL 345 | V12
2 × 7 X 14 CM



FCL 345 | V12
7 X 7 CM



FAL 375 | V8
2 × 7 X 14 CM



FCL 375 | V8
7 X 7 CM



FAL 412 AZUL | V20
2 × 7 X 14 CM



FAL 412 AZUL | V20
7 X 7 CM



FAL 381 AZUL | V8
2 × 7 X 14 CM



FCL 381 AZ | V8
7 X 7 CM



FAL 408 | V12
2 × 7 X 14 CM



FCL 408 | V12
7 X 7 CM



FAL 439 AZUL 10 | V8
2 × 7 X 14 CM



FCL 439 AZUL 10 | V8
7 X 7 CM



FAL 302* | V8
2 × 7 X 14 CM



FCL 302* | V8
7 X 7 CM



FAL 401 | V8
2 × 7 X 14 CM



FCL 401 | V8
7 X 7 CM



FA 474 AZUL | V8
2 × 7 X 14 CM



FC 474 AZUL | V8
7 X 7 CM



*

СМОТРИТЕ БАЗОВЫЕ ЦВЕТА И ФОРМЫ В РАЗДЕЛАХ AZULEJOS DE PREENCHIMENTO И FAIXAS E CANTOS



FCL 437M AZUL 10
|V8| 7 X 7 CM



FAL 437M AZUL 10 |V8
2 • 7 X 14 CM

FCL 352 |V8
7 X 7 CM



FAL 352 |V8
2 • 7 X 14 CM

FCL 346 |V8
7 X 7 CM



FAL 346 |V8
2 • 7 X 14 CM

FCL 374 |V8
7 X 7 CM



FAL 374 |V8
2 • 7 X 14 CM

FCL 319 |V8
7 X 7 CM



FAL 319 |V8
2 • 7 X 14 CM

FCL 322 |V8
7 X 7 CM



FAL 322 |V8
2 • 7 X 14 CM

FCL 315 |V8
7 X 7 CM



FAL 315 |V8
2 • 7 X 14 CM

FCL 369 |V30
7 X 7 CM



FAL 369 |V30
2 • 7 X 14 CM

FCL 400 VERDE
|V11| 7 X 7 CM



FAL 400 VERDE |V11
2 • 7 X 14 CM

FCL 302 |V8
7 X 7 CM



FAL 302 |V8
2 • 7 X 14 CM

FCL 303 |V8
7 X 7 CM



FAL 303 |V8
2 • 7 X 14 CM

FCL 305 |V8
7 X 7 CM



FAL 305 |V8
2 • 7 X 14 CM

FCL 418 |V20
7 X 7 CM



FAL 418 |V20
2 • 7 X 14 CM

FCL 373VS |V8
7 X 7 CM



FAL 373VS |V8
2 • 7 X 14 CM

FCL 393 |V8
7 X 7 CM



FAL 393 |V8
2 • 7 X 14 CM

СМОТРИТЕ БАЗОВЫЕ ЦВЕТА И ФОРМЫ В РАЗДЕЛАХ AZULEJOS DE PREENCHIMENTO И FAIXAS E CANTOS *

FAL 401A | V16
2 x 7 x 14 CM



FCL 401A | V16
7 x 7 CM



FAL 375AA | V16
2 x 7 x 14 CM



FCL 375AA | V16
7 x 7 CM



FAL 371 | V8
2 x 7 x 14 CM



FCL 371 | V8
7 x 7 CM



FAL 381 | V8
2 x 7 x 14 CM



FCL 381 | V8
7 x 7 CM



FAL 372 | V8
2 x 7 x 14 CM



FCL 372 | V8
7 x 7 CM



FAL 350 | V8
2 x 7 x 14 CM



FCL 350 | V8
7 x 7 CM



FAL 438 VERDE 52 | V8
2 x 7 x 14 CM



FCL 438 VERDE
| V11 | 7 x 7 CM



FAL 449 ROSA | V8
2 x 7 x 14 CM



FCL 449 ROSA | V8
7 x 7 CM



FAL 451 | V8
2 x 7 x 14 CM



FCL 451 | V8
7 x 7 CM



FAL 437M VERDE 50 | V8
2 x 7 x 14 CM



FCL 437 VERDE
| V8 | 7 x 7 CM



FAL 448B | V16
2 x 7 x 14 CM



FCL 448B | V16
7 x 7 CM



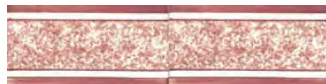
FAL 448 | V16
2 x 7 x 14 CM



FCL 448 | V16
7 x 7 CM



FAL 437 ROSA 31 | V8
2 x 7 x 14 CM



FCL 437 ROSA
| V8 | 7 x 7 CM



FAL 437M AZUL 10
| V8 | 2 x 7 x 14 CM



FCL 437M AZUL
| V8 | 7 x 7 CM



FAL 431M CASTANHO
93 | V24 | 2 x 7 x 14 CM



FCL 431M CASTANHO
93 | V8 | 7 x 7 CM



*

МОТРИТЕ БАЗОВЫЕ ЦВЕТА И ФОРМЫ В РАЗДЕЛАХ AZULEJOS DE PREENCHIMENTO И FAIXAS E CANTOS

FCL 373A | V8
7 X 7 CM



FAL 373A | V8
2 · 7 X 14 CM

FCL 398 | V16
7 X 7 CM



FAL 398 | V16
2 · 7 X 14 CM

FCL 403 | V12
7 X 7 CM



FAL 403 | V12
2 · 7 X 14 CM

FCL FAL 339 | V8
7 X 7 CM



FAL 339 | V8
2 · 7 X 14 CM

FCL 405 | V8
7 X 7 CM



FAL 405 | V8
2 · 7 X 14 CM

FCL 396 | V12
7 X 7 CM



FAL 396 | V12
2 · 7 X 14 CM

FCL 304 | V8
7 X 7 CM



FAL 304 | V8
2 · 7 X 14 CM

FCL 352 | V8
7 X 7 CM



FAL 352 | V8
2 · 7 X 14 CM

FCL 367A | V8
7 X 7 CM



FAL 367A | V8
2 · 7 X 14 CM

FCL 473B | V8
7 X 7 CM



FCL 473B | V8
2 · 7 X 14 CM

FCL 440 | V8
7 X 7 CM



FAL 440 | V8
2 · 7 X 14 CM

FCL 406 | V8
7 X 7 CM



FAL 406 | V8
2 · 7 X 14 CM

ABL 315
|V26



ACL 315
|V26



ABL 303
|V26



ACL 303
|V26



ABL 317
|V26



ACL 317
|V26



ABL 314/1
|V35



ACL 314
|V35



ABL 306
|V26



ACL 306
|V26



ABL 302
|V26



ACL 302
|V26



ABL 328P
|V32



ACL 328P
|V32



ABL 395
|V26



ACL 395
|V26



ABL 381
|V26



ACL 381
|V26



ABL 305
|V26



ACL 305
|V26



ABL 354
|V26



ACL 354
|V26



ABL 304
|V26



ACL 304
|V26



ABL 345
|V29



ACL 345
|V29



ABL 327
|V26



ACL 327
|V26



ABL 400
|V26



ACL 400
|V26



ABL 336
|V26



ACL 336
|V26



*

СМОТРИТЕ БАЗОВЫЕ ЦВЕТА И ФОРМЫ В РАЗДЕЛАХ AZULEJOS DE PREENCHIMENTO И FAIXAS E CANTOS



ABL 343/4
|V32



ABL 343/3
|V32



ABL 343/2
|V32



ABL 343/1
|V32



ABL 405
|V26



ABL 406
|V26



ABL 404
|V26



ABL 403
|V31



ABL 343/8
|V32



ABL 343/7
|V32



ABL 343/6
|V32



ABL 343/5
|V32



AB 413 |V30
2 x 14 X14 CM



AB 329 |V26
2 x 14 X14 CM



ACL 317 |V26
ABL 317 |V26
2 x 14 X14 CM



ACL 400 |V26
ABL 400 |V26
2 x 14 X14 CM



ACL 304A
|V26



ABL 304A
|V26



ACL 333
|V26



ABL 333
|V26



ACL 307
|V26



ABL 307
|V26



PATCHWORK | MANUEL CARGALEIRO** | PVL35



*

СМОТРИТЕ БАЗОВЫЕ ЦВЕТА И ФОРМЫ В РАЗДЕЛАХ AZULEJOS DE PREENCHIMENTO И FAIXAS E CANTOS

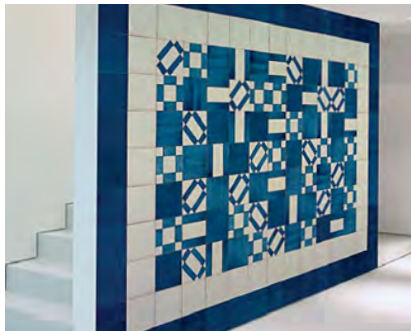


PATCHWORK

PATCHWORK - НОВАЯ КОНЦЕПЦИЯ ФАБРИКИ VIUVA LAMEGO, КОТОРАЯ ПОЗВОЛЯЕТ СОЗДАВАТЬ КАЖДЫЙ ПРОЕКТ КВАДРАТ ЗА КВАДРАТОМ, РАСШИРЯЯ ВОЗМОЖНОСТИ И ДЕЛАЯ КАЖДОЕ ПОМЕЩЕНИЕ УНИКАЛЬНЫМ.

Представьте себе каждую стену как огромный лист белой бумаги. Теперь представьте, что у Вас в распоряжении есть различные наборы из 25 деталей плитки на выбранную Вами тему и Вы можете смешивать их по своему желанию.

PATCHWORK | GEOMETRICO (14X14 CM)



**Рекомендуемые панели, являются результатом предварительного отбора из диапазона материала Viuva Lamego, и включают в себя несколько серий и моделей. Каждая коробка содержит 25 штук выбранной панели, и каждое решение может быть

PATCHWORK | SECULAR (14X14 CM)



адаптировано для украшения поверхности. Коллекция Patchwork не включает в себя рамки, но они могут быть получены из генерального каталога Viuva Lamego.

PATCHWORK | BARRADAS** | PVL12



PATCHWORK | 5 SECULOS AZUL** | PVL11



*

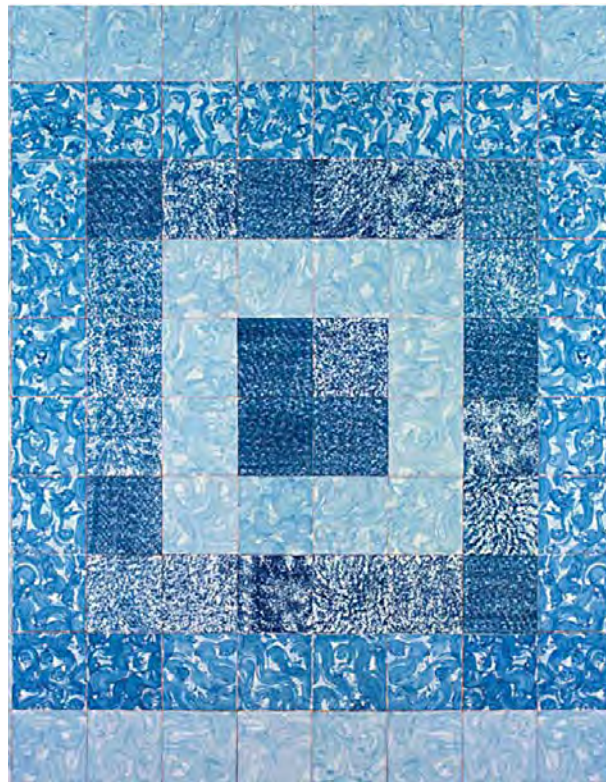
СМОТРИТЕ БАЗОВЫЕ ЦВЕТА И ФОРМЫ В РАЗДЕЛАХ AZULEJOS DE PREENCHIMENTO И FAIXAS E CANTOS



PATCHWORK | 5 SCULOS MANGAN S** | PVL9



PATCHWORK | MARMOREADOS** | PVL11



СМОТРИТЕ БАЗОВЫЕ ЦВЕТА И ФОРМЫ В РАЗДЕЛАХ AZULEJOS DE PREENCHIMENTO И FAIXAS E CANTOS *

PATCHWORK | JARDIM** | PVL11



PATCHWORK | MADRAGA** | PVL11



*

СМОТРИТЕ БАЗОВЫЕ ЦВЕТА И ФОРМЫ В РАЗДЕЛАХ AZULEJOS DE PREENCHIMENTO И FAIXAS E CANTOS



PATCHWORK | COZINHA VELHA** | PVL11

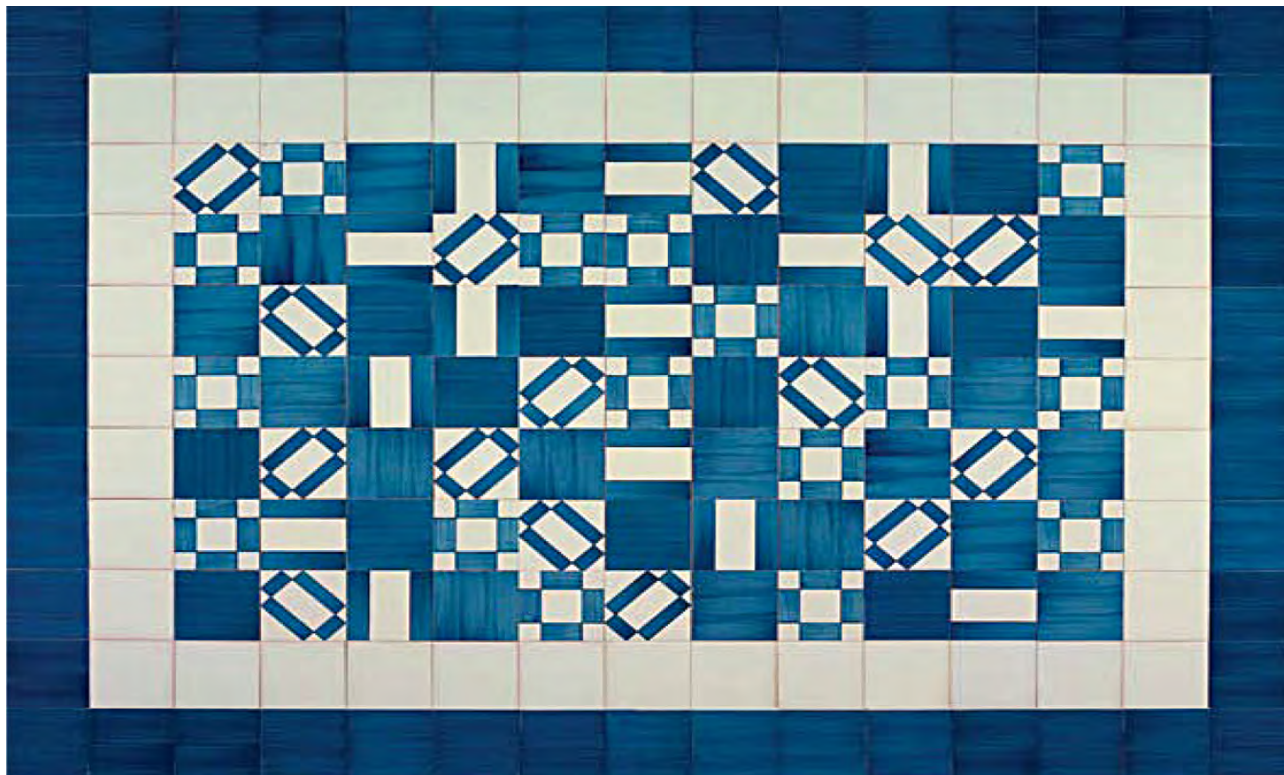


PATCHWORK | SECULAR** | PVL11



СМОТРИТЕ БАЗОВЫЕ ЦВЕТА И ФОРМЫ В РАЗДЕЛАХ AZULEJOS DE PREENCHIMENTO И FAIXAS E CANTOS *

PATCHWORK | GEOMETRICO** | PVL11



*

СМОТРИТЕ БАЗОВЫЕ ЦВЕТА И ФОРМЫ В РАЗДЕЛАХ AZULEJOS DE PREENCHIMENTO И FAIXAS E CANTOS



PATCHWORK | LISBOA** | PVL11



СМОТРИТЕ БАЗОВЫЕ ЦВЕТА И ФОРМЫ В РАЗДЕЛАХ AZULEJOS DE PREENCHIMENTO И FAIXAS E CANTOS *

ТЕХНИЧЕСКИЕ ДАННЫЕ











САМЫЙ БОЛЬШОЙ ОБЪЕМ ПРОИЗВОДСТВА СОСТАВЛЯЕТ КЕРАМИКА И ТРАДИЦИОННЫЕ ЛЕНТЫ МОДЕЛЕЙ, СОЗДАННЫЕ В ПРЕССОВАННОЙ ФОРМЕ, ЛИБО ИЗ КАМЕННОЙ ЛИТОЙ ПЛИТКИ, ПРИСВАИВАЯ ЕЙ НЕТРАДИЦИОННЫЙ ВИД.



Фабрика Viuva Lamego, благодаря своим производственным характеристикам, имеет возможность производить керамическую плитку в несколько различных форм, размеров и цветов.

Пожалуйста, посоветуйтесь с фабрикой в случае если Вам понадобится единичное / уникальное решение.

VIUVA LAMEGO | ПЛИТКА ОБЛИЦОВОЧНАЯ ЭКСТРУДИРОВАННАЯ | УПАКОВКА И ВЕС







КОРОБКА	ШТУК КОРОБКА	КВМ КОРОБКА	ВЕС КОРОБКА	КОРОБОК ПОДДОН	ШТУК ПОДДОН	КВМ ПОДДОН	ВЕС ПОДДОН	ПОДДОНОВ КОНТЕЙНЕР 20'	ПОДДОНОВ ГРУЗОВИК
									
A	18	0,36	6,0	144	2592	51,84	881	20	24
BP	20	0,40	-	-	-	-	-	-	-
BG	36	0,72	12,0	-	-	-	-	-	-
D	36	0,72	-	-	-	-	-	-	-

*

СМОТРИТЕ БАЗОВЫЕ ЦВЕТА И ФОРМЫ В РАЗДЕЛАХ AZULEJOS DE PREENCHIMENTO И FAIXAS E CANTOS

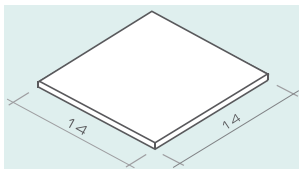


VIUVA LAMEGO | ПЛИТКА ОБЛИЦОВОЧНАЯ

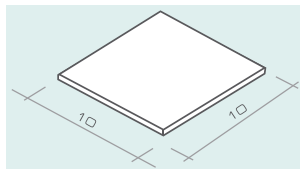
 ОСОБЕННОСТИ		НОРМА	СПЕЦИФИКАЦИИ EN 14411 ГРУППА AIII GL	СПЕЦИФИКАЦИИ	СПЕЦИФИКАЦИИ EN 14411 ГРУППА BIII GL	СПЕЦИФИКАЦИИ
 0 1 2 3 НЕРАВНОМЕРНОСТЬ	РАЗМЕР ТОЛЕРАНТНОСТИ (%)	EN ISO 10545-2	+2	+2	+ 0,5	+ 0,5
	ТОЛЩИНА (%)		+10	+10	+ 10	+ 10
	ПРЯМОЛИНЕЙНОСТЬ (%)		+1	+1	+ 0,3	+ 0,3
	ОКТОГОНАЛЬНОСТЬ (%)		+1	+1	+ 0,5	+ 0,5
	ЦЕНТРАЛЬНОЕ ИСКРИВЛЕНИЕ (%)		+1	+1	- 0,3 / + 0,5	- 0,3 / + 0,5
	БОКОВОЕ ИСКРИВЛЕНИЕ (%)		+1	+1	- 0,3 / + 0,5	- 0,3 / + 0,5
ДИАГОНАЛЬНОЕ ОТКЛОНЕНИЕ (%)	+1,5	+1,5	+ 0,5	+ 0,5		
 ВОДОПОГЛОЩЕНИЕ (%)	EN ISO 10545-3	> 10	15 + 4	> 10	15 + 4	
 МОДУЛЬ РАЗРЫВА (Н/ММ ²)	EN ISO 10545-4	≥ 8	≥ 8	ТОЛЩИНА < 75 ММ ≥ 12 ТОЛЩИНА < 75 ММ ≥ 15	ТОЛЩИНА < 75 ММ ≥ 12 ТОЛЩИНА < 75 ММ ≥ 15	
	СОПРОТИВЛЕНИЕ СГИБАНИЮ (N)	EN ISO 10545-4	≥ 600	≥ 600	ТОЛЩИНА < 75 ММ ≥ 600 ТОЛЩИНА < 75 ММ ≥ 200	ТОЛЩИНА < 75 ММ ≥ 600 ТОЛЩИНА < 75 ММ ≥ 200
		ТЕРМИЧЕСКАЯ УСТОЙЧИВОСТЬ	EN ISO 10545-9	ПРИ НЕОБХОДИМОСТИ	УСТОЙЧИВОСТЬ	ПРИ НЕОБХОДИМОСТИ
 ТРЕЩИНОСТОЙКОСТЬ	EN ISO 10545-11	УСТОЙЧИВОСТЬ	УСТОЙЧИВОСТЬ	УСТОЙЧИВОСТЬ	УСТОЙЧИВОСТЬ	
 СТОЙКОСТЬ К ПЯТНАМ	EN ISO 10545-14	МИНИМАЛЬНЫЙ КЛАСС Э	КЛАСС 4 ИЛИ 5	МИНИМАЛЬНЫЙ КЛАСС Э	КЛАСС 4 ИЛИ 5	
	ХИМИЧЕСКАЯ УСТОЙЧИВОСТЬ	EN ISO 10545-13	МИНИМАЛЬНЫЙ КЛАСС GB (1) (1A)	КЛАСС GA (1) (1A)	МИНИМАЛЬНЫЙ КЛАСС GB (1) (1A)	КЛАСС GA (1) (1A)

(1) БЫТОВАЯ ХИМИЯ И СОЛИ БАССЕЙНА. | (1A) КИСЛОТЫ И ОСНОВАНИЯ (НИЗКАЯ КОНЦЕНТРАЦИЯ) | ДОЛЖНЫ БЫТЬ УКАЗАНЫ ПРОИЗВОДИТЕЛЕМ ПО КАЖДОМУ ПРОДУКТУ. *

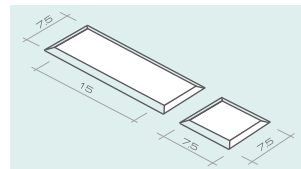
AZULEJO | AVL | 14 × 14 CM



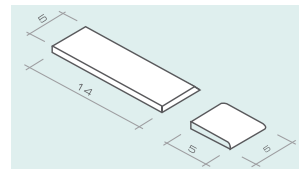
AZULEJO | XAL | 10 × 10 CM



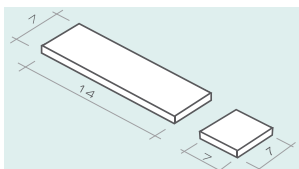
FAIXAS | FB | 7,5 × 15 CM | 7,5 × 7,5 CM



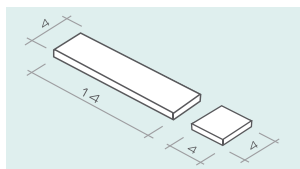
FAIXAS | FTBL | 5 × 14 CM | 5 × 5 CM



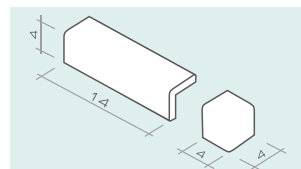
FAIXAS | FAL | 7 × 14 CM | 7 × 7 CM



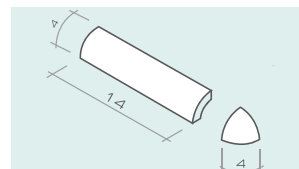
FAIXAS | FTL | 4 × 14 CM | 4 × 4 CM



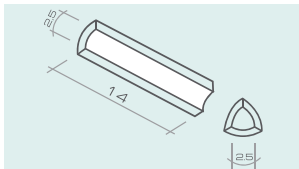
CANTONEIRA REC. | CTL4 | 4 × 14 CM |



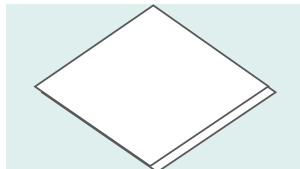
CANTONEIRA RECTA | CTL2 | 4 × 14 CM



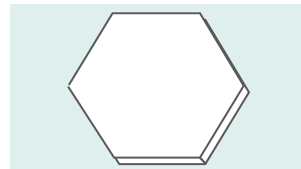
CANTONEIRA CONVEXA | CVL



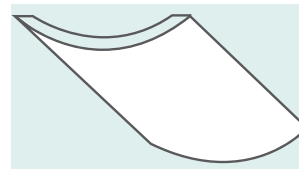
AXL



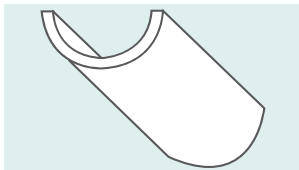
AXL



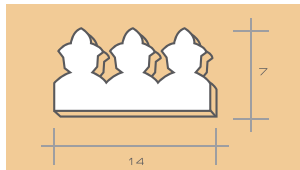
AXL



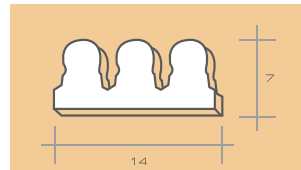
AXL



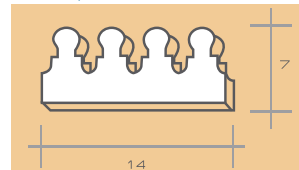
RF 121 | 14 × 7 CM



RF 120 | 14 × 7 CM



RF 122 | 14 × 7 CM



* СМОТРИТЕ БАЗОВЫЕ ЦВЕТА И ФОРМЫ В РАЗДЕЛАХ AZULEJOS DE PREENCHIMENTO И FAIXAS E CANTOS



МАТЕРИАЛ

ПЕРЕД ПРИМЕНЕНИЕМ, ПОЖАЛУЙСТА, УБЕДИТЕСЬ, ЧТО КОРОБКИ СООТВЕТСТВУЮТ ПАРТИИ, КАЛИБРУ И ЯВЛЯЕТСЯ ЛИ КОЛИЧЕСТВО ПЛИТКИ ДОСТАТОЧНЫМ ДЛЯ ЗАВЕРШЕНИЯ ПРОЕКТА, С УЧЕТОМ ПОГРЕШНОСТИ.

1 ОТКРЫТЬ 3 ИЛИ 4 КОРОБКИ И РАЗЛОЖИТЬ НЕСКОЛЬКО ПЛИТОК, ЧТОБЫ УБЕДИТЬСЯ, ЧТО ВСЕ ОНИ ДЕЙСТВИТЕЛЬНО ИЗ ТОЙ ЖЕ ПАРТИИ И КАЛИБРА. НИКОГДА НЕ НАНОСИТЕ РАЗНЫЕ ПАРТИИ НА ОДНОЙ И ТОЙ ЖЕ ПЛОЩАДИ.

2 ДЛЯ ЛУЧШЕГО РЕЗУЛЬТАТА С ТОЧКИ ЗРЕНИЯ ОДНОРОДНОСТИ ЦВЕТА, ПО КРАЙНЕЙ МЕРЕ, 3 КОРОБКИ ДОЛЖНЫ БЫТЬ ИСПОЛЬЗОВАНЫ ОДНОВРЕМЕННО ДЛЯ СРАВНЕНИЯ.

3 ДЕКОРАТИВНАЯ ЧАСТЬ ALELUIA CERAMICAS ЯВЛЯЕТСЯ РЕЗУЛЬТАТОМ ТРЕТЬЕГО ОБЖИГА, ГДЕ ТОН МОЖЕТ НЕМНОГО РАЗЛИЧАТЬСЯ. НЕОБХОДИМО БЕРЕЖНО ОТНОСИТСЯ К ДЕКОРАЦИИ ВО ВРЕМЯ УКЛАДКИ, ЧТОБЫ ИЗБЕЖАТЬ ЦАРАПИН И НЕОБРАТИМЫХ ПОВРЕЖДЕНИЙ.

4 ПОВЕРХНОСТЬ ДОЛЖНА БЫТЬ ЗАЩИЩЕНА ВО ВРЕМЯ НАНЕСЕНИЯ, ЧТОБЫ ИЗБЕЖАТЬ КОНТАКТА С РАСТВОРОМ.

5 ИЗБЫТОЧНЫЙ РАСТВОР ДОЛЖЕН БЫТЬ НЕМЕДЛЕННО ОЧИЩЕН ЧИСТОЙ ГУБКОЙ И С ОБИЛЬНЫМ КОЛИЧЕСТВОМ ВОДЫ. АБРАЗИВНЫЕ ИЛИ КИСЛОТНЫЕ МОЮЩИЕ СРЕДСТВА НЕ ДОЛЖНЫ ИСПОЛЬЗОВАТЬСЯ.

ОЧИСТКА И ПОДДЕРЖАНИЕ

1 30 МИНУТ ПОСЛЕ НАНЕСЕНИЯ, НАЧАТЬ ОЧИСТКУ ОСТАТКОВ ПРОДУКТА С ПОМОЩЬЮ ВЛАЖНОЙ ГУБКИ. КОГДА ПРОДУКТ ПОЛНОСТЬЮ ЗАТВЕРДЕЛ, ПРОВЕСТИ ГЕНЕРАЛЬНУЮ ЧИСТКУ СУХОЙ ТКАНЬЮ.

2 ВО ВРЕМЯ ПОДДЕРЖАНИЯ КЕРАМИЧЕСКИХ НАПОЛЬНЫХ И НАСТЕННЫХ ПОКРЫТИЙ, МЫ РЕКОМЕНДУЕМ ЧАСТУЮ ОЧИСТКУ ПОВЕРХНОСТЕЙ С БЫТОВОЙ ХИМИЕЙ.

3 В МЕСТАХ ВЕДУЩИХ НАРУЖУ, ИСПОЛЬЗОВАТЬ КОВРИКИ, ЧТОБЫ ИЗБЕЖАТЬ КОНТАКТА ПОВЕРХНОСТИ С ПЕСКОМ И НАНЕСЕНИЕ УЩЕРБА.

(1) БЫТОВАЯ ХИМИЯ И СОЛИ БАССЕЙНА. |(1A) КИСЛОТЫ И ОСНОВАНИЯ (НИЗКАЯ КОНЦЕНТРАЦИЯ)| ДОЛЖНЫ БЫТЬ УКАЗАНЫ ПРОИЗВОДИТЕЛЕМ ПО КАЖДОМУ ПРОДУКТУ. *



*

СМОТРИТЕ БАЗОВЫЕ ЦВЕТА И ФОРМЫ В РАЗДЕЛАХ AZULEJOS DE PREENCHIMENTO И FAIXAS E CANTOS



ПОДДЕРЖКА ПОВЕРХНОСТИ | ЭПОКСИДЫ | СУСТАВЫ

1 УБЕДИТЕСЬ, ЧТО ОПОРНАЯ ПОВЕРХНОСТЬ РОВНАЯ, ТВЕРДАЯ, СУХАЯ И СВОБОДНАЯ ОТ ПЫЛИ И ЖИРА.

2 ИСПОЛЬЗУЙТЕ СООТВЕТСТВУЮЩИЙ ЭПОКСИД ДЛЯ КАЖДОГО ВИДА ПРОДУКЦИИ, С УЧЕТОМ ОПОРНОЙ ПОВЕРХНОСТИ, ФОРМАТА ПРОДУКТА (ИНТЕРЬЕР, ЭКСТЕРЬЕР, ПОЛ ИЛИ НАСТЕННОЕ ПОКРЫТИЕ). СЛЕДУЙТЕ ИНСТРУКЦИЯМ ПРОИЗВОДИТЕЛЯ ЭПОКСИДА, А ИМЕННО: КОЛИЧЕСТВО /М², РАСПРЕДЕЛЕНИЯ И СУШКИ.

3 НАНЕСИТЕ ЭПОКСИД НА ОПОРНУЮ ПОВЕРХНОСТЬ И РАСЧЕШИТЕ ИГО С ПОМОЩЬЮ ЗУБЧАТОГО ШПАТЕЛЯ ЧТОБЫ ОТРЕГУЛИРОВАТЬ ТОЛЩИНУ. БОЛЕЕ ТЯЖЕЛЫЕ ИЛИ БОЛЬШИЕ КУСКИ ДОЛЖНЫ БЫТЬ НАНЕСЕНЫ ЭПОКСИДНОЙ СМОЛОЙ В ДВА СЛОЯ. ПОЛОЖИТЕ ПЛИТКУ И ПРИЖМИТЕ ЕЕ ДО КАНАВКИ УРОВНЯ.

4 ШВЫ МЕЖДУ ПЛИТАМИ, В НАПОЛЬНЫХ И ОБЛИЦОВОЧНЫХ ПОКРЫТИЯХ, ЯВЛЯЮТСЯ ВАЖНЫМИ КАК ТЕХНИЧЕСКИ, ТАК И ЭСТЕТИЧЕ-

СКИ. ИСПОЛЬЗУЙТЕ СУСТАВЫ С СООТВЕТСТВУЮЩИМИ ХАРАКТЕРИСТИКАМИ ДЛЯ РАСПОЛОЖЕНИЯ И ДЛЯ ИХ ОКОНЧАНИЯ.

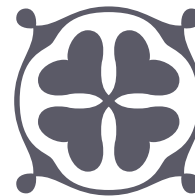
5 РЕКОМЕНДУЕМ НАНОСИТЬ ШОВ СООТВЕТСТВУЮЩЕГО РАСТВОРА ЧЕРЕЗ 24 ЧАСА ПОСЛЕ НАНЕСЕНИЯ ЭПОКСИДА, ИСПОЛЬЗУЯ СООТВЕТСТВУЮЩИЙ ШПАТЕЛЬ.



(1) БЫТОВАЯ ХИМИЯ И СОЛИ БАССЕЙНА. |(1А) КИСЛОТЫ И ОСНОВАНИЯ (НИЗКАЯ КОНЦЕНТРАЦИЯ)| ДОЛЖНЫ БЫТЬ УКАЗАНЫ ПРОИЗВОДИТЕЛЕМ ПО КАЖДОМУ ПРОДУКТУ. *

ФОТОГАЛЛЕРЕЯ

БОЛЕЕ НОВЫМИ РАБОТАМИ ВИУВА ЛАМЕГО СЧИТАЮТСЯ ПРАКТИЧЕСКИ ВСЕ СТАНЦИИ МЕТРОПОЛИТЕНА ЛИССАБОНА, КАЗА ДА МУЗИКА, ПАВИЛЬОН ПОРТУГАЛИИ В ПОРТУ, РАЗРИСОВАННЫЕ РУЧНОЙ ЖИВОПИСЬЮ, И МНОГИЕ ДРУГИЕ МЕСТА НА ИНТЕРНАЦИОНАЛЬНОМ УРОВНЕ.



FACHADA DE AZULEJOS | ЛИССАБОН





BENOIT CHOOSING HIS COLORS



MANUEL CARGALEIRO



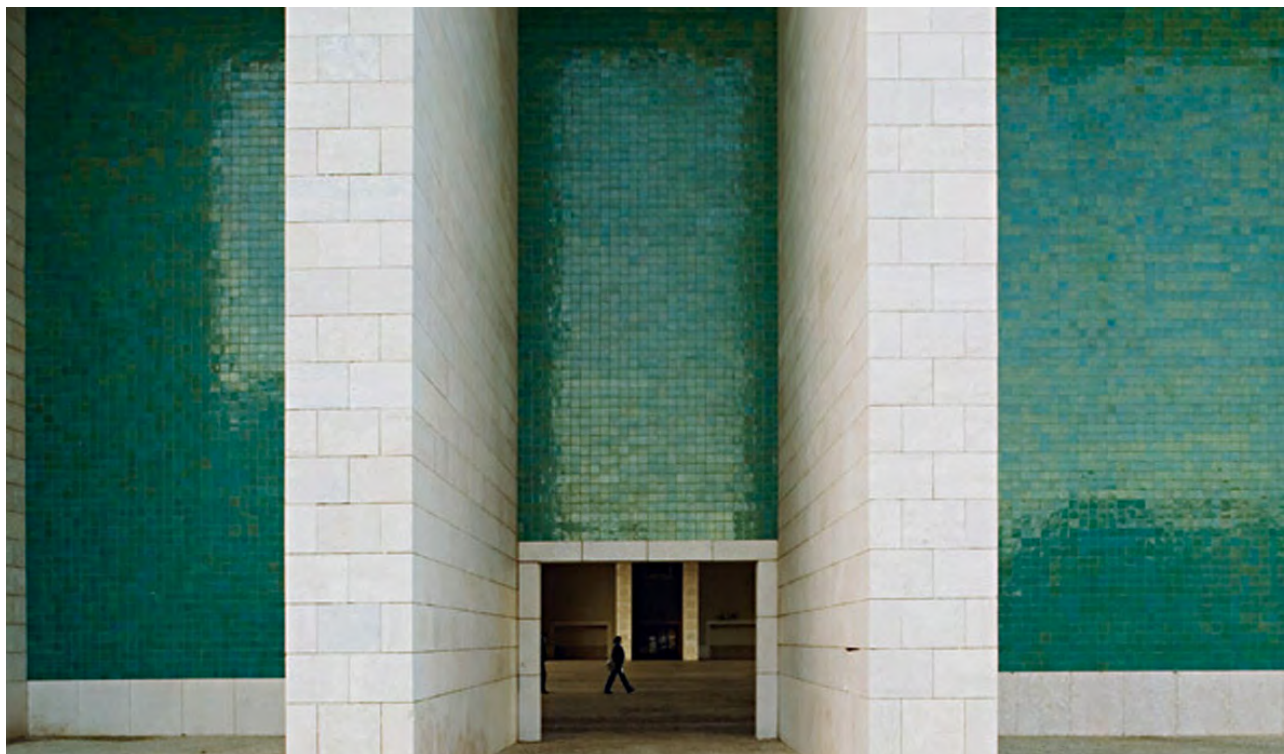
BANK IN PARIS | MANUEL CARGALEIRO



MIXTURE OF WHITES

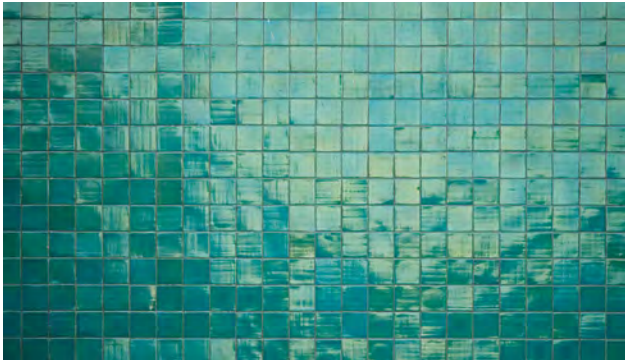


ARQ. SIZA VIEIRA. PAVILHAO DE PORTUGAL, EXPO | ЛИССАБОН





ARQ. SIZA VIEIRA. PAVILHAO DE PORTUGAL, EXPO | ЛИССАБОН



CORES LISAS | VIUVA LAMEGO



RAM KOOLHAAS | CASA DA MUSICA (PORTO)



RAM KOOLHAAS | CASA DA MUSICA (PORTO)





ARQ. SIZA VIEIRA, TERRACOS BRAGANCA | ЛИССАБОН

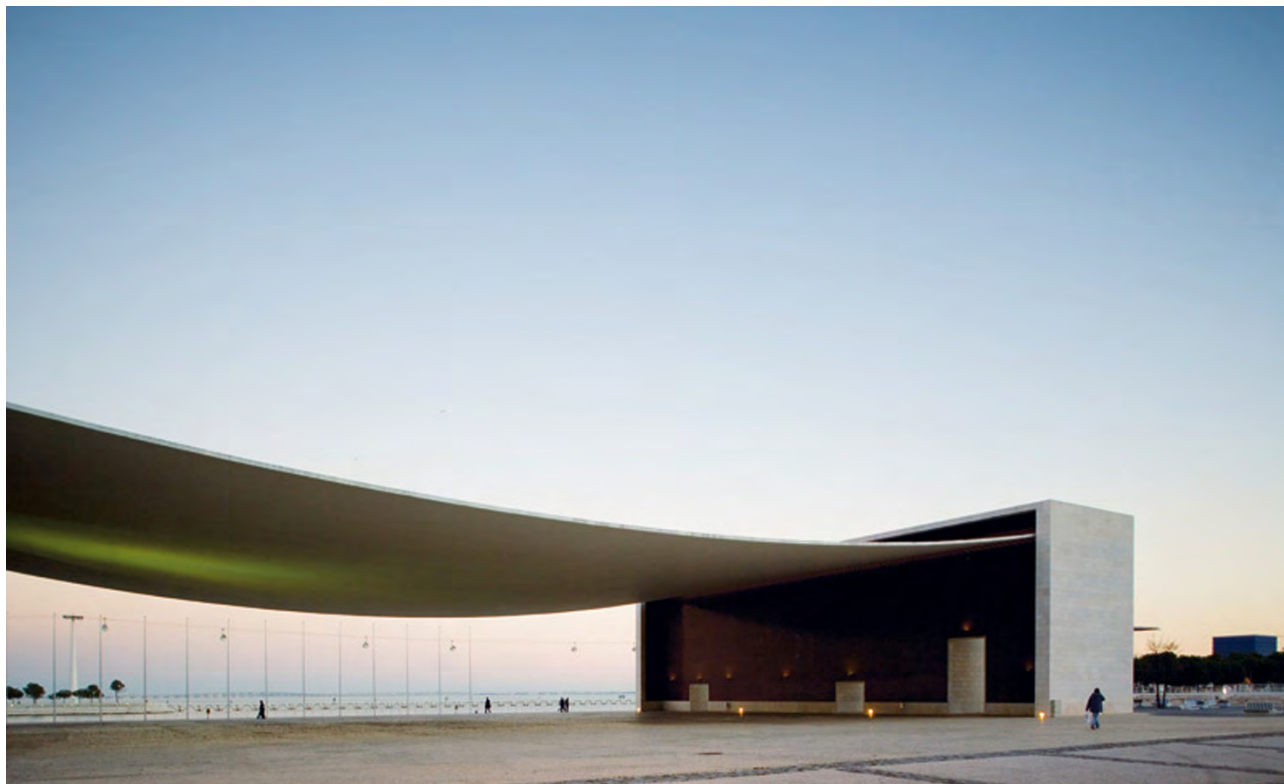


MARIA KEIL, AV. INFANTE SANTO | ЛИССАБОН

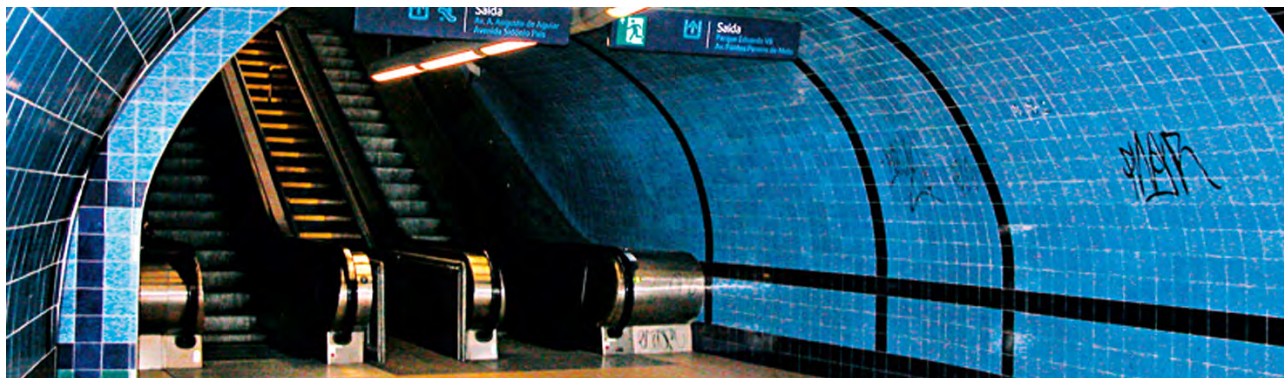




ARQ. SIZA VIEIRA, PAV. PORTUGAL | EXPO | ЛИССАБОН



FRANCOISE SCHEIN, PARQUE | ЛИССАБОН



FRANCOISE SCHEIN, PARQUE | ЛИССАБОН





FRANCOISE SCHEIN, PARQUE | ЛИССАБОН



БЕНОИТ, МААЛБЕК | БРЮССЕЛЬ





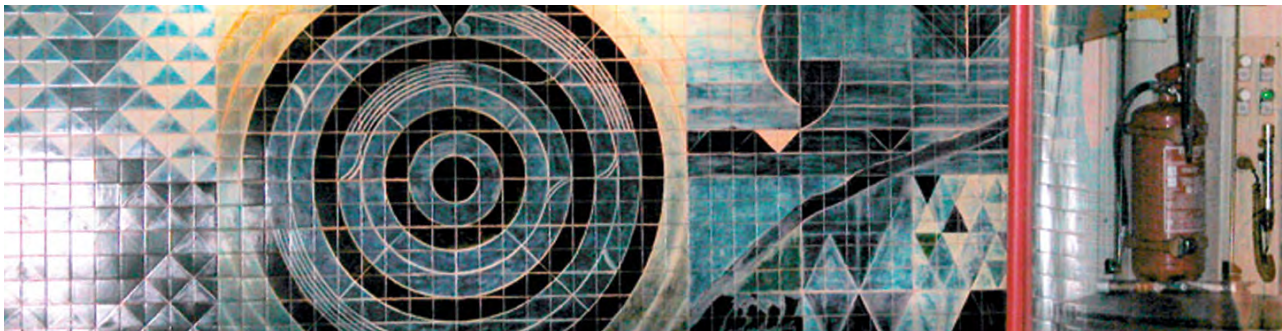
ZAO WOU KI, ORIENTE | ЛИССАБОН



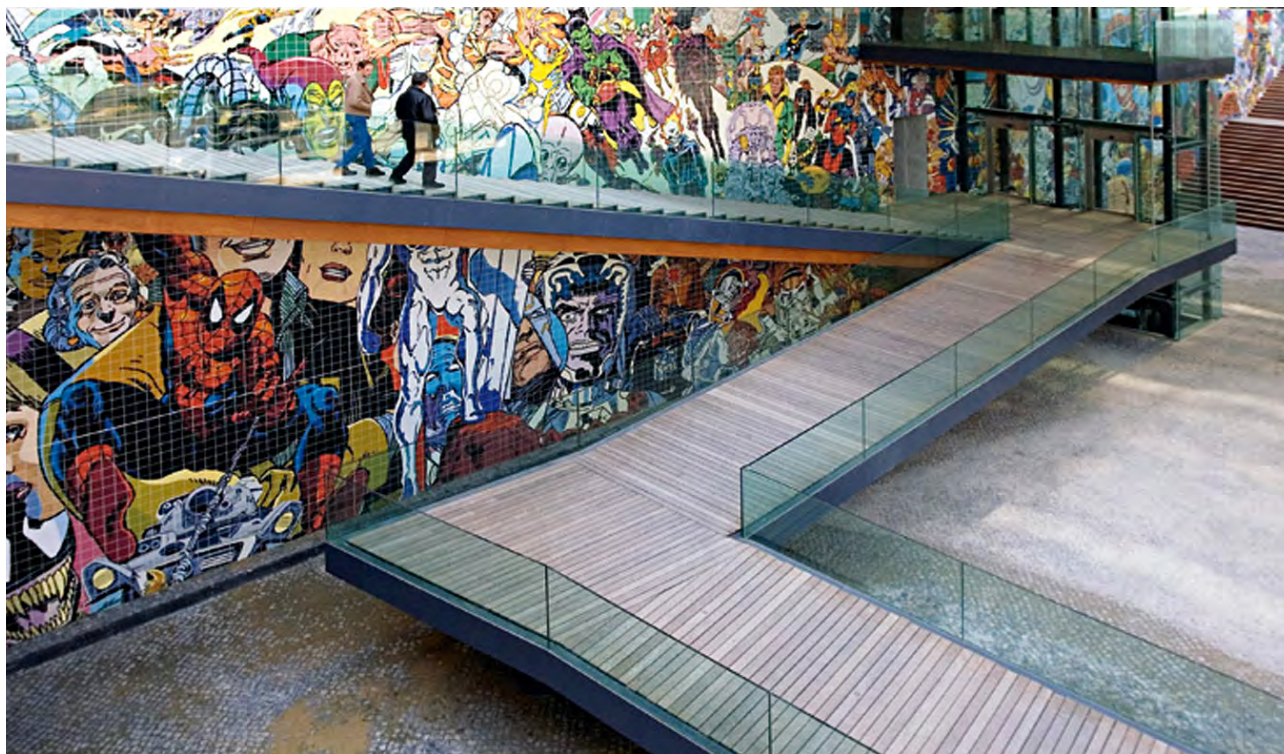
YAYOI KUSAMA, ORIENTE | ЛИССАБОН



RAZA, ORIENTE | ЛИССАБОН



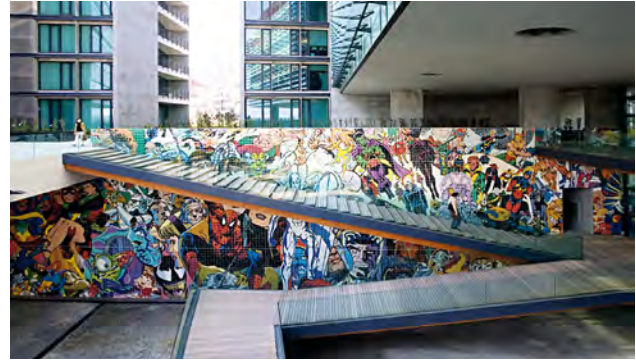
ERRO, HOTEL ARTS BUSINESS GATES | EXPO | ЛИССАБОН



ERRO, HOTEL ARTS BUSINESS GATES | EXPO | ЛИССАБОН



ERRO, HOTEL ARTS BUSINESS GATES | EXPO | ЛИССАБОН



HUNDERTWASSER, ORIENTE | ЛИССАБОН



ERRO, HOTEL DAR SABRA | MARRAQUEXE

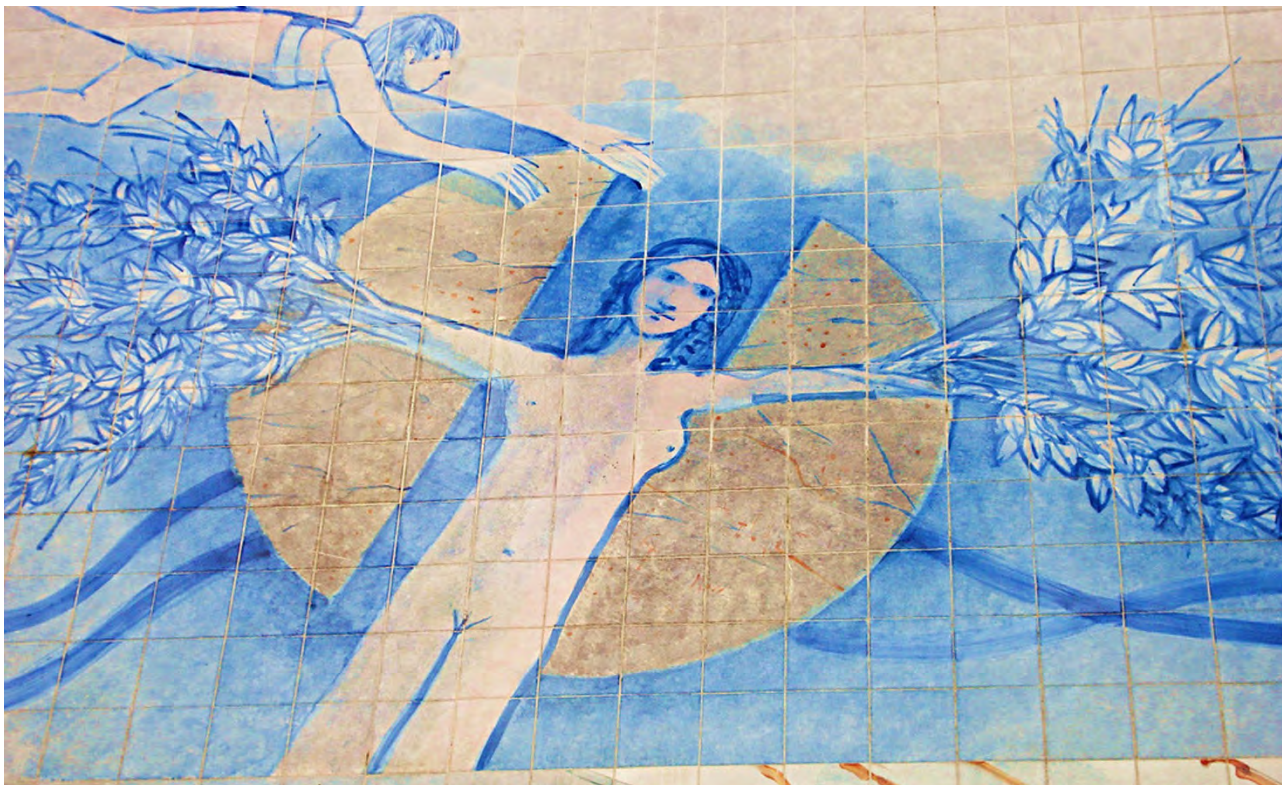




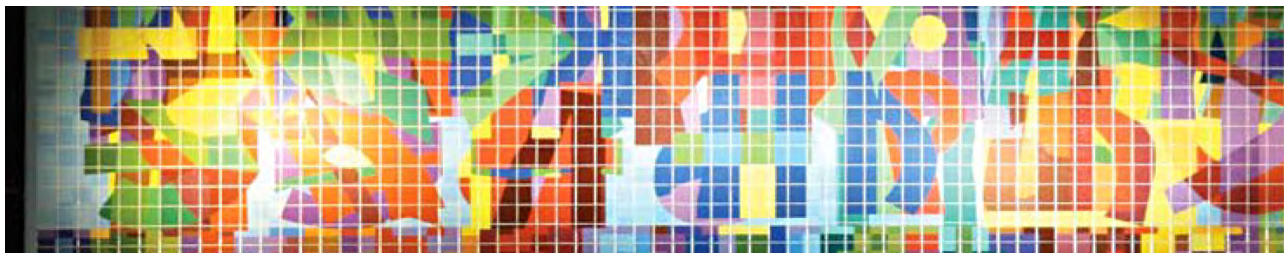
ERRO. HOTEL ARTS BUSINESS GATES | EXPO | ЛИССАБОН



НАСТЕННОЕ ПАННО | ЛИССАБОН

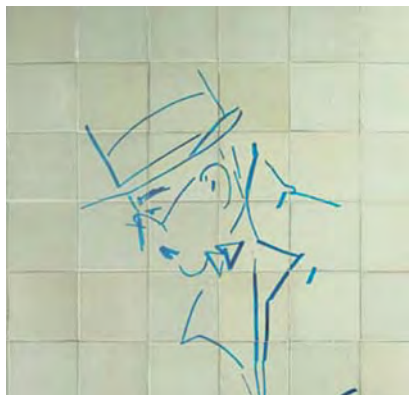


JOAO VIEIRA, ESTACO DE METRO TERREIRO DO RASO | ЛИССАБОН



JULIO RESENDE, ESTACO DE METRO JARDIM ZOOLOGICO | ЛИССАБОН
JULIO POMAR, ESTACAO DE METRO ALTO DOS MOINHOS | ЛИССАБОН

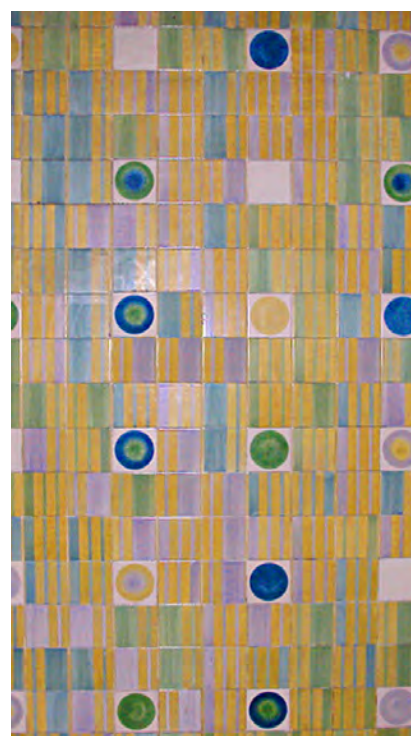
PRAGAL JOSE | SANTA BARBARA



ROBERTO MATTA, PARQUE DAS NAÇOES | ЛИССАБОН

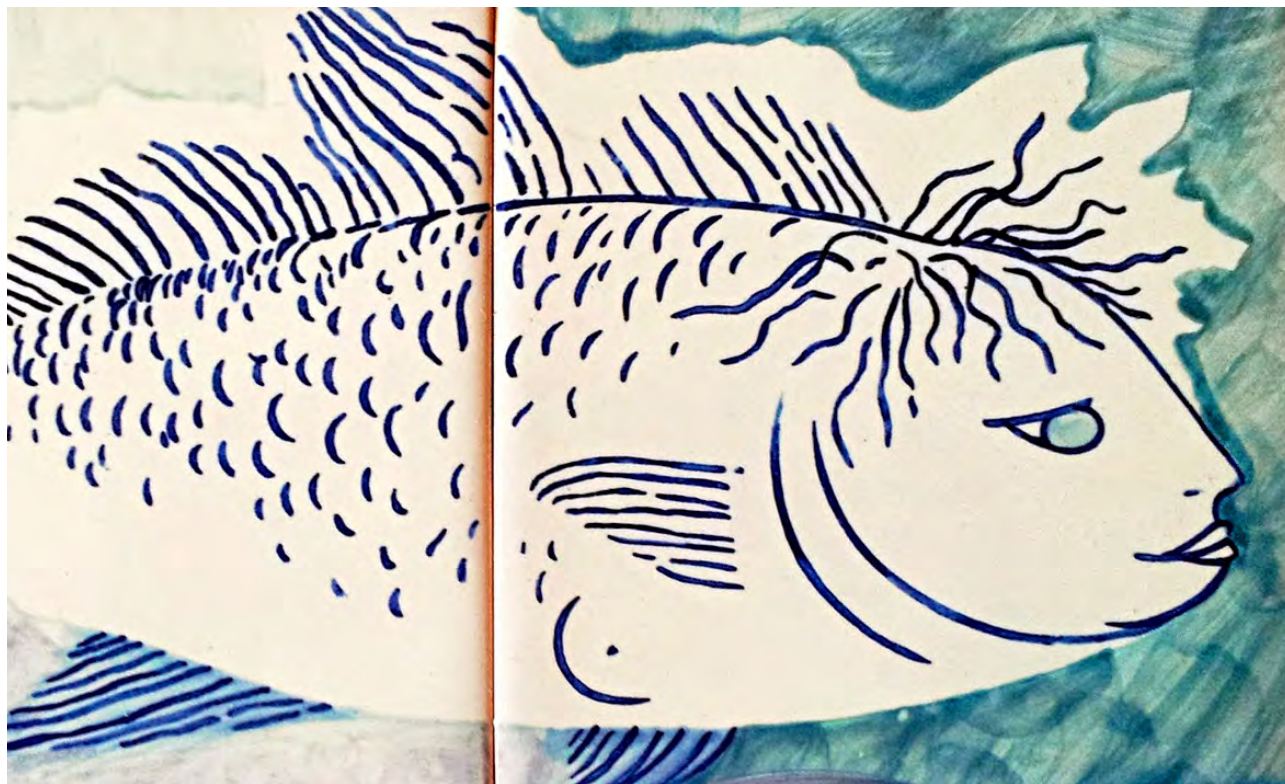


MARIA KEIL, MARTIM MONIZ | ЛИССАБОН

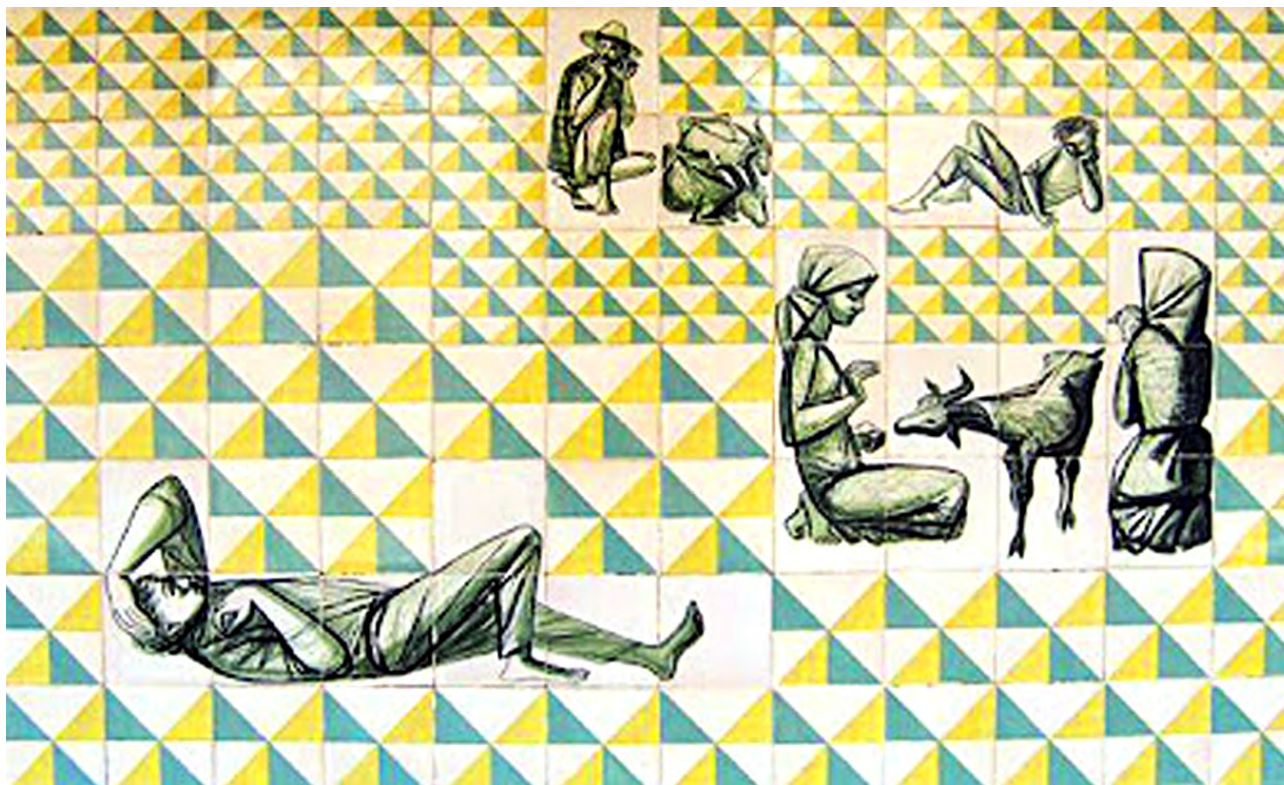




НАСТЕННОЕ ПАННО | ЛИССАБОН



MARIA KEIL PASTORES, FAIANÇA ESTAMPILHADA E PINTADA | ЛИССАБОН





MARIA KEIL - PASTORES, DETALHE | VIUVA LAMEGO



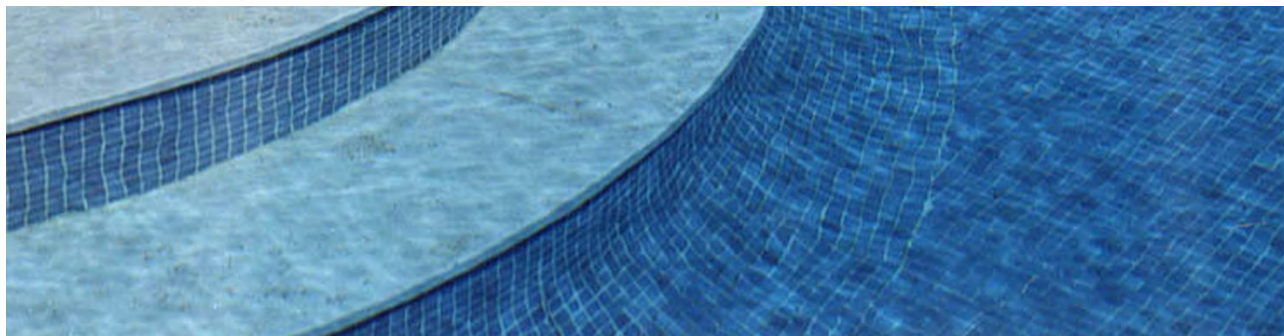
MIXTURE OF WHITES



БАСЕЙН

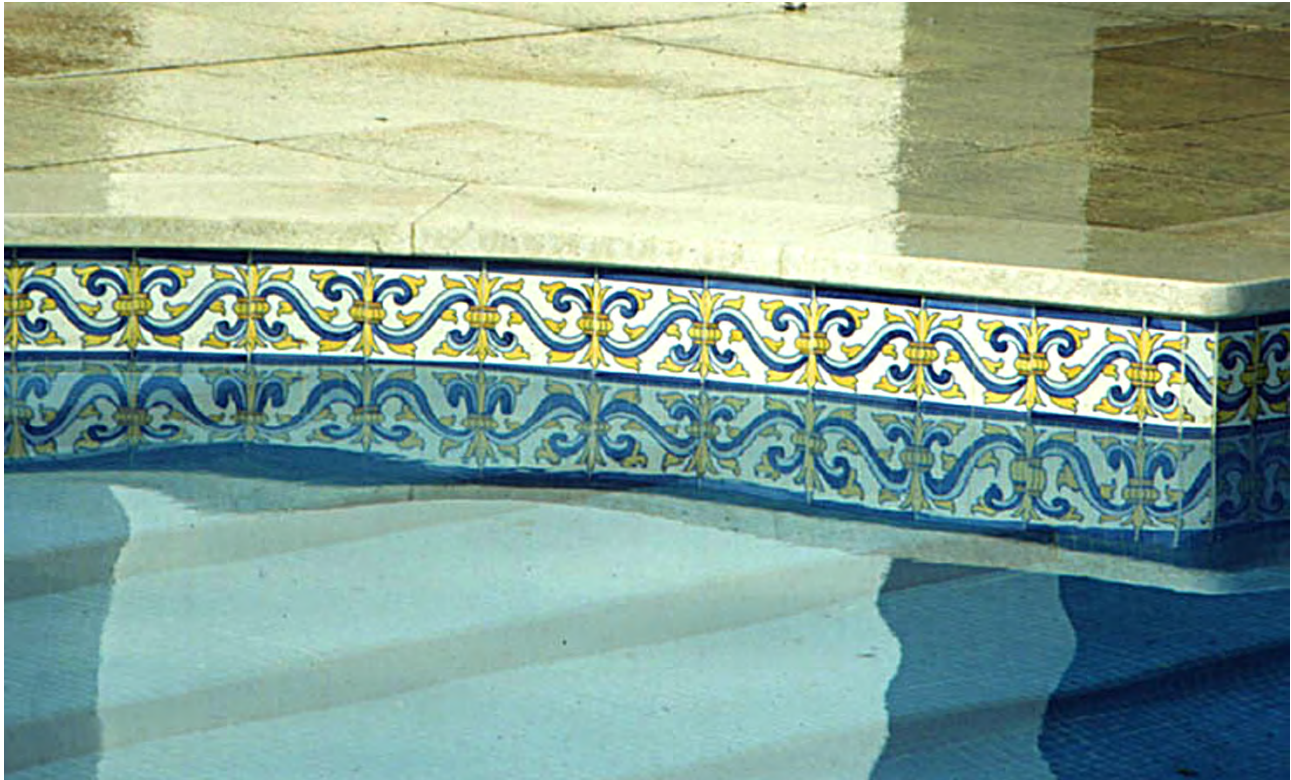


БАСЕЙН





БАССЕЙН



ОБРАЗЦЫ ПРОДУКЦИИ | VIUVA LAMEGO





ОБРАЗЦЫ ПРОДУКЦИИ | VIUVA LAMEGO



ОБРАЗЦЫ ПРОДУКЦИИ | VIUVA LAMEGO





ОБРАЗЦЫ ПРОДУКЦИИ | VIUVA LAMEGO



ОБРАЗЦЫ ПРОДУКЦИИ | VIUVA LAMEGO





ОБРАЗЦЫ ПРОДУКЦИИ | VIUVA LAMEGO



ОБРАЗЦЫ ПРОДУКЦИИ | VIUVA LAMEGO



ОБРАЗЦЫ ПРОДУКЦИИ | VIUVA LAMEGO





ОБРАЗЦЫ ПРОДУКЦИИ | VIUVA LAMEGO



CERVEJARIA TRINDADE | ЛИССАБОН





CASA EM | ЛИССАБОН



RESTAURANT CAMOES IN MACAU | АРХИТЕКТОР: CARLOS MACEDO E COUTO





МЕТРО В ЛИССАБОНЕ



WATERWORLD MACAU |
BEERHOUSE TRINDADE | ЛИССАБОН АРХИТЕКТОР: CARLOS MACEDO E COUTO

НАСТЕННАЯ ПАНЕЛЬ



HOTEL "CONVENTO" | EUROPAPARK GERMANY

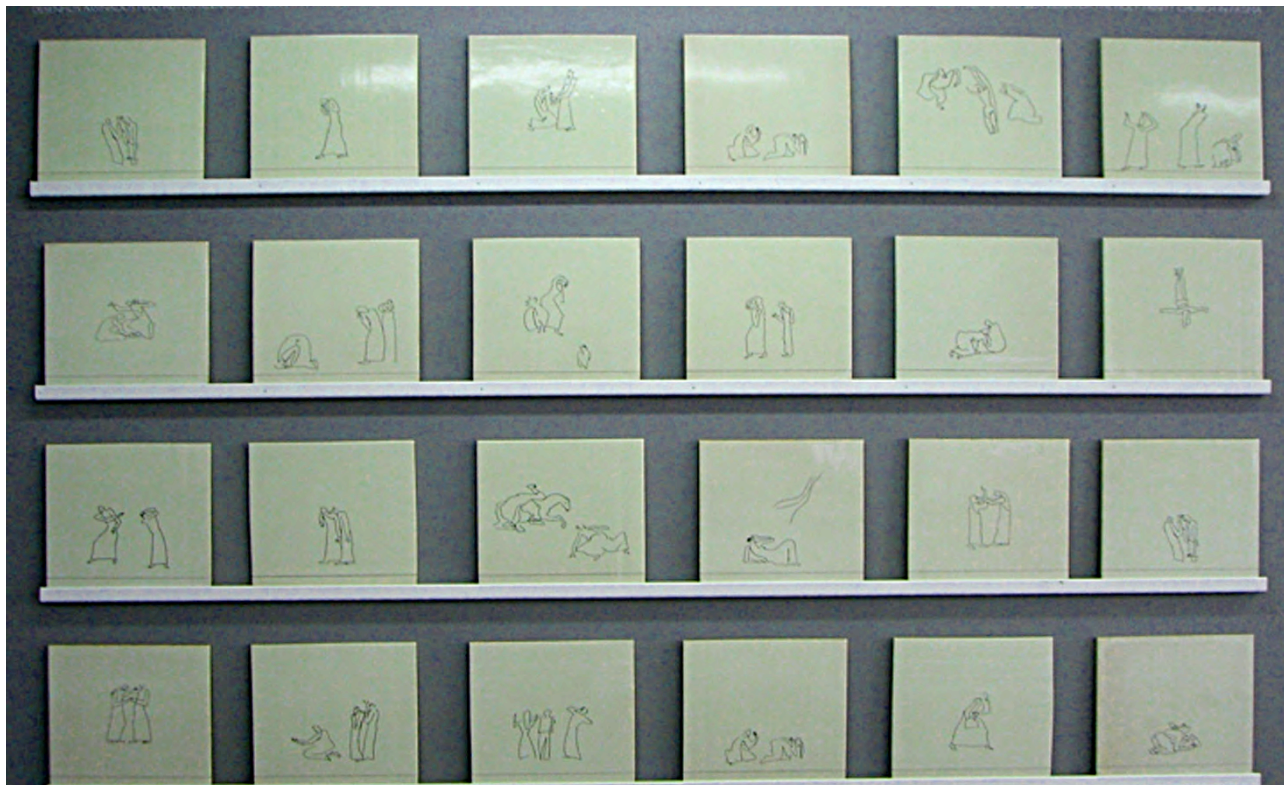




HOTEL "CONVENTO" | EUROPAPARK GERMANY



PLAQUES - DRAWNINGS BY ALVARO SIZA VIEIRA | HOLTY TRINITY CHURCH - FATIMA - PORTUGAL

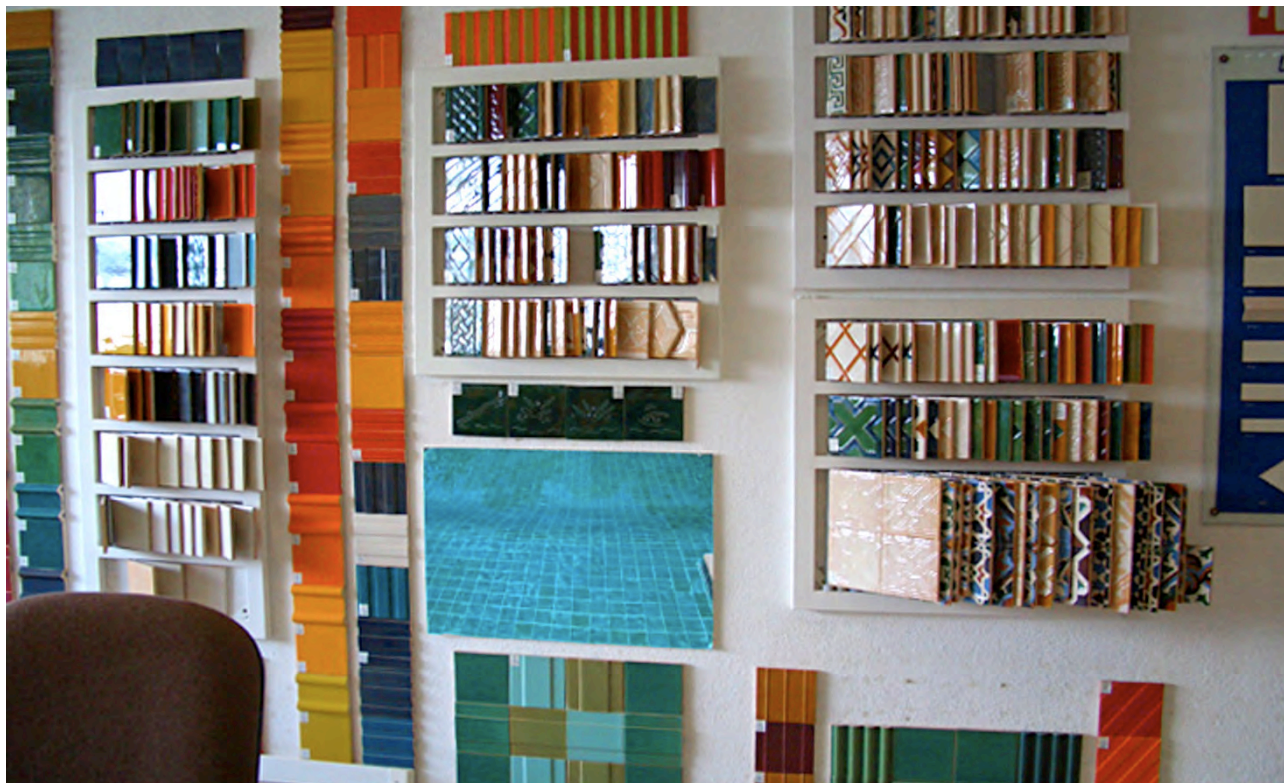




ОБРАЗЦЫ ПЛИТКИ | VIUVA LAMEGO | ЛИССАБОН

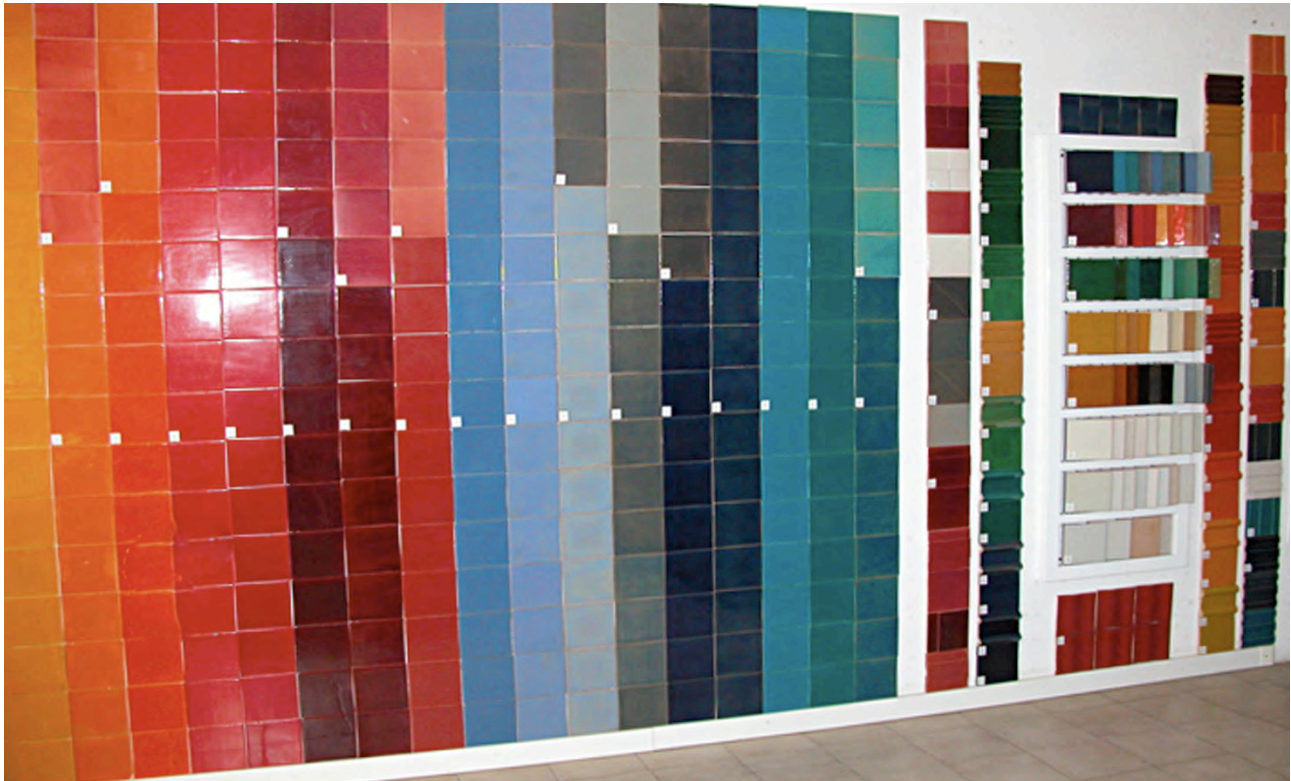


ОБРАЗЦЫ РЕЛЬЕФНОЙ ПЛИТКИ И ПЛИТКИ РУЧНОЙ РАБОТЫ | VIJVA LAMEGO | ЛИССАБОН





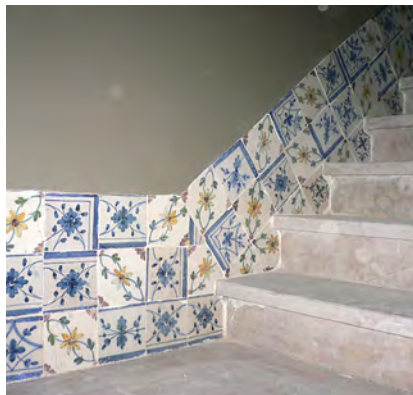
SHOWROOM | VIUVA LAMEGO | ЛИССАБОН



ОБРАЗЦЫ ПРОДУКЦИИ | VIUVA LAMEGO



ОБРАЗЦЫ ПРОДУКЦИИ | VIUVA LAMEGO





ЖИЛОЕ ЗДАНИЕ | ЛИССАБОН





Каталог подготовлен компанией Грета Вульф® на основе материалов от компании Viuva Lamego®



Все форматы являются номинальными.
Грета Вульф © оставляет за собой право в любой момент вносить изменения в информацию и характеристики, представленные в настоящем каталоге, которые не повлекут за собой юридической ответственности.

Цвета и экзотические характеристики продуктов настолько это возможно соответствуют реальным в соответствии с ограничениями в процессе печати.

Издатель каталога:

Компания Грета Вульф ©



Концепт и дизайн:

MUSE¹⁵¹
SCHEPERS & CO COMMUNICATION DESIGN

Muse151Communication Design ©

Источники фотоматериала:

www.fotolia.com | www.flickr.com |

viuva.lamego | gretafoto.ru

