



ALELUIA CERÂMICAS



keratec

о п у б л и к о в а н о



www.gretawolf.ru

Symbols



WALL & FLOOR / EXTRUDED PORCELAIN TILES
Revestimento e Pavimento / Porcelanato Extrudido . Revêtements & Carreaux de Sol / Grès Cérame Étiré



WALL / EXTRUDED PORCELAIN TILES
Revestimento / Porcelanato Extrudido . Revêtements / Grès Cérame Étiré



UNGLAZED FULL BODY PORCELAIN
Porcelanato extrudido não esmaltado toda massa . Grès Cérame plaine masse non vitrifiée



SLIP RESISTANCE
Resistência ao Escorregamento . Résistance au Glissement



THICKNESS
Espessura . Épaisseur

RET.

RECTIFIED
Retificado . Rectifié

keratec

INDEX 

GENERAL CATALOGUE
CATÁLOGO GERAL . CATALOGUE GÉNÉRAL

опубликовано



Грета Вульф

www.gretawolf.ru



Index

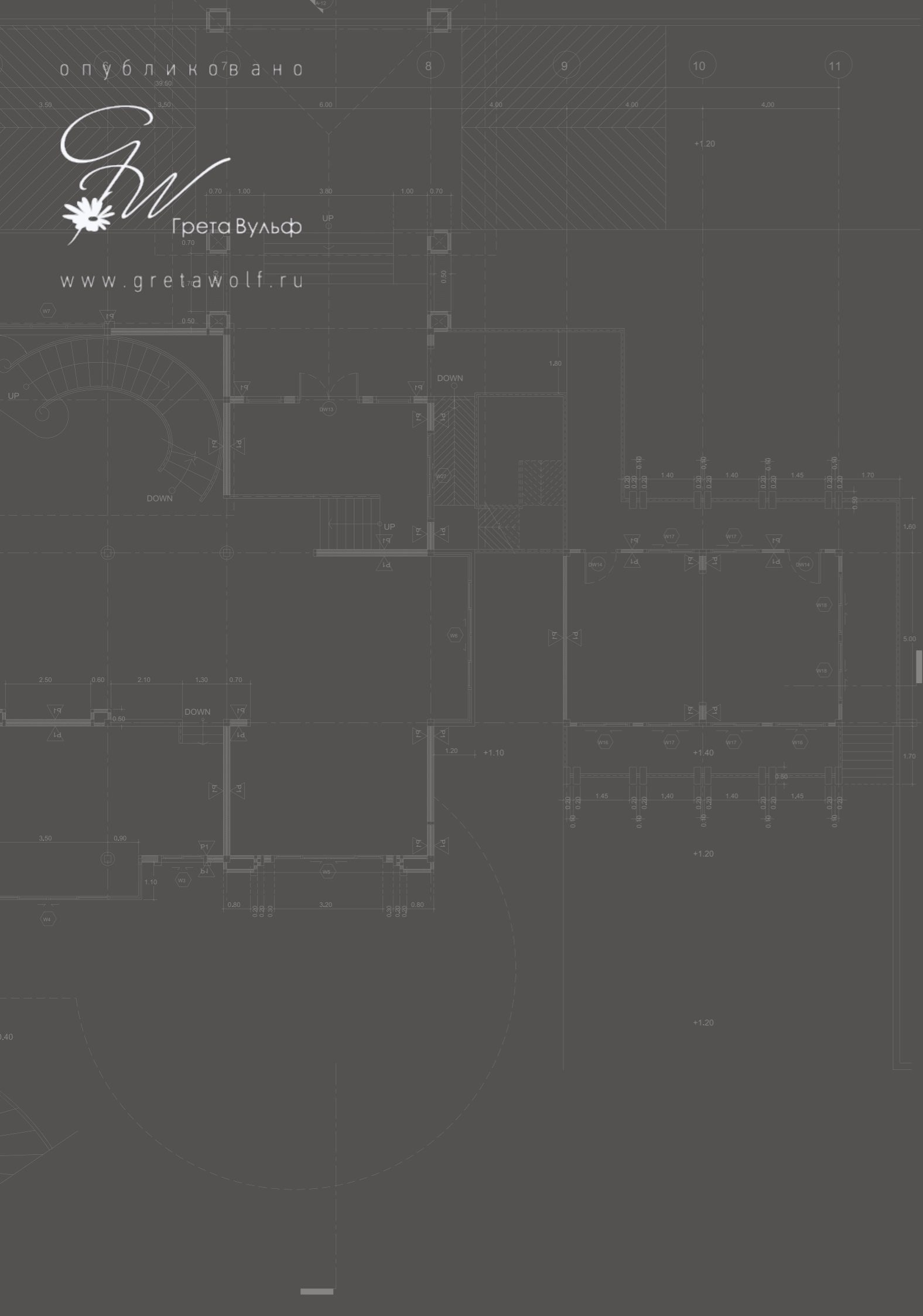
KERATEC PRESENTATION	5
Why Choose Keratec?	6
KERATECT SOLUTIONS	9
PRODUCT RANGE	
Renovation	22
Facades	30
Technical	42
Industrial	50
Kerabaille	58
TECHNICAL INFORMATION	
Technical Data	66
Application and Cleaning Recommendations	70
Stain Cleaning Table	71
Packages and Weights	71
COMPLEMENTARY SYSTEMS	74
PRODUCT RANGE	Back Cover

опубликовано



Грета Вульф

www.gretawolf.ru



Keratec Presentation

In a world where specialization is a competitive advantage, the Keratec brand products are manufactured in a modern and innovative Portuguese ceramics unit of extruded porcelain floor and wall tiles, whose diversity of range and physicochemical characteristics of superior quality serve the needs of the most demanding and ambitious projects.

Num mundo onde a especialização é uma vantagem competitiva, os produtos da marca Keratec são fabricados numa moderna e inovadora unidade cerâmica portuguesa de pavimentos e revestimentos em porcelanato extrudido, cuja diversidade da gama e características físico-químicas de qualidade superior servem as necessidades dos projetos mais exigentes e ambiciosos.

Dans un monde où la spécialisation constitue un avantage compétitif, les produits de la marque Keratec sont fabriqués dans une moderne et innovante unité céramique portugaise de carreaux de mur et de sol sur grès cérame étiré, dont la diversité de la gamme et caractéristiques physicochimiques de qualité supérieure répondent aux besoins des projets les plus ambitieux et exigeants.

WHY CHOOSE KERATEC?

PORQUÊ ESCOLHER KERATEC? | POURQUOI CHOISIR KERATEC?

Pioneers in the world market, Keratec products are obtained from exceptional raw materials, which undergo a milling process of reduced granulometry and are formed by high pressure extrusion, and, finally, are fired at high temperatures, giving the product unique and high quality physicochemical characteristics.

Pioneiros no mercado mundial, os produtos Keratec são obtidos a partir de excecionais matérias-primas que são submetidas a um processo de moagem de reduzida granulometria e conformadas por extrusão de elevada pressão e, por último, cozidas a elevadas temperaturas, concedendo ao produto características físico-químicas únicas e de elevada qualidade.

Pionniers dans le marché mondial, les produits Keratec sont obtenus à partir de matériaux d'exception qui sont soumis à un processus de réduction de la taille des particules de fraisage et par extrusion d'haute pression et enfin cuits à des températures élevées, ce qui donne au produit les propriétés physico-chimique unique et d'haute qualité.

High Resistance to Abrasion and Break

High resistance to abrasion, scratching and bending, being suitable for all sorts of areas, including the most demanding, such as outdoor, industrial and high traffic.



LACTOGAL - FOOD PRODUCTS FACTORY, PORTUGAL

Alta Resistência à Abrasão e Rutura

Elevada resistência à abrasão, ao risco e à flexão, sendo adequados para todo o tipo de áreas, inclusivamente as mais exigentes, como exteriores, industriais e de elevado tráfego.

Haute Résistance à l'abrasion et à la Rupture

Haute résistance à l'abrasion, aux rayures et à la flexion, étant adapté à toutes les types d'espaces, y compris les plus exigeants, comme zones extérieures, industrielles et trafic élevé.

High Chemical Resistance

Minimal water absorption ($\leq 0,1\%$) and use of suitable raw materials, give the product a high resistance to chemicals, acids and bases in high concentrations.



UNIVERSITY LAB, PORTUGAL

Alta Resistência Química

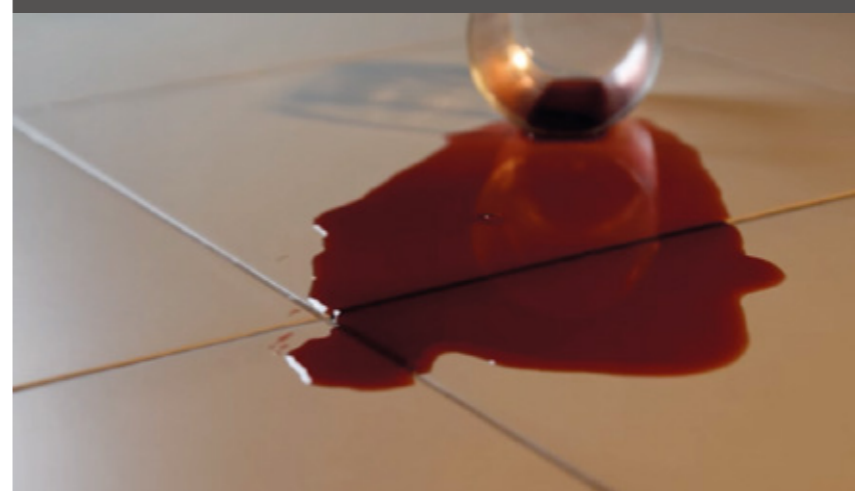
Ínfima absorção de água ($\leq 0,1\%$) e utilização de matérias-primas adequadas conferem ao produto uma elevada resistência aos agentes químicos, aos ácidos e bases em elevada concentração.

Résistance Chimique Élevée

Absorption infime de l'eau ($\leq 0,1\%$) et l'utilisation de matières premières appropriées donne au produit une haute résistance aux produits chimiques, aux acides et aux bases en forte concentration.

High Resistance to Stains and Acids

The products have a high degree of removal or attenuation of stains, which optimizes the maintenance and cleaning of the floor.



Alta Resistência às Manchas e aos Ácidos

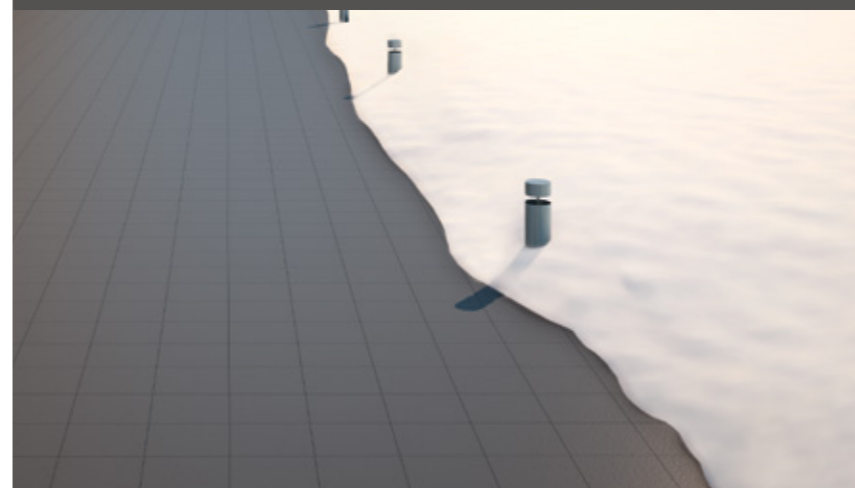
Os produtos possuem um elevado grau de remoção ou atenuação de manchas, que otimiza a manutenção e limpeza do pavimento.

Haute Résistance aux Taches et aux Acides

Les produits ont un degré élevé d'élimination ou l'atténuation des taches, qui optimisent l'entretien et le nettoyage du carreaux.

High Resistance to Thermal Shock and to Frost

High resistance to temperature variations and to frost, which are key features in the choosing of this product by its prescribers.



Alta Resistência ao Choque Térmico e ao Gelo

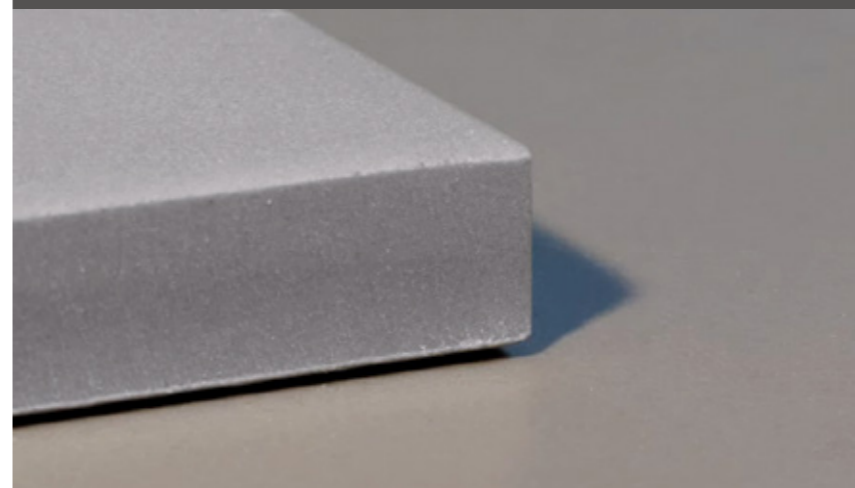
Elevada resistência às amplitudes térmicas e de resistência ao gelo, são características determinantes na opção dos prescritores por este produto.

Haute Résistance aux Chocs Thermiques et à la Glace

Haute résistance aux variations de température et de résistance au gel, ce sont des caractéristiques clés dans le choix des prescripteurs pour ce produit.

Unglazed Full Body Porcelain Tiles

A high quality product, with a homogenous surface and body, which ensures a high longevity.



Porcelanato Extrudido Não Esmaltado Toda Massa

Um produto de elevada qualidade e com uma superfície e corpo homogéneo, que asseguram uma elevada longevidade.

Grés Cérame Étiré Non Émaillé Plaine Masse

Un produit de haute qualité avec une surface et un corps homogène qui assure une longévité élevée.

опубликовано



Грета Вульф

www.gretawolf.ru



Keratec Solutions

The Keratec solutions are available for the residential sector, outdoor areas, façade systems, areas of high traffic, and industrial areas, through a wide range of formats and thicknesses, complemented by trim pieces (accessories), in natural, satin, anti-slip, textured and drainage surfaces, in which resistance and quality are priorities, presenting itself as the ideal solution for the most demanding requirements.

As soluções da Keratec estão disponíveis para os setores residencial, exteriores, sistemas de fachadas, zonas de alto tráfego e áreas industriais, através de uma vasta conjunto de formatos e espessuras, complementados com peças de acabamento (acessórios), superfícies naturais, acetinadas, antiderrapantes, texturadas e drenantes, onde a resistência e a qualidade são prioridades, apresentando-se como a solução ideal para os mais exigentes requisitos.

Les solutions Keratec sont disponibles pour les zones résidentielles, extérieures, systèmes de façade, les zones de forte circulation et les zones industrielles, à travers d'une large gamme de formats et d'épaisseurs, complétée par des pièces de finition (accessoires), des surfaces naturelles, satinées, antidérapantes, texturées et de drainage, où la résistance et la qualité sont des priorités. Keratec se présente comme la solution idéale pour les besoins les plus exigeants.



Residential

High performance range, which covers the classical applications of residential usage, and allows new areas of application, specially focused on renovation, thanks to recent innovations.

Gama de elevada performance que cobre as aplicações clássicas de uso residencial e abre novas áreas de aplicação, especialmente focadas na renovação, graças a recentes inovações.

Gamme de haute performance qui couvre les applications classiques d'utilisation résidentiel et ouvre des nouveaux espaces d'application, surtout axée sur la rénovation, grâce à de récentes innovations.

опубликовано



Грета Вульф

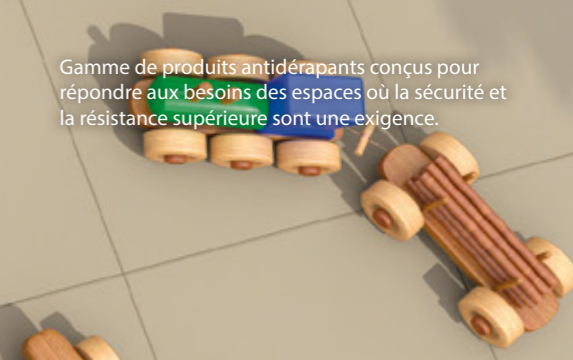
www.gretawolf.ru

Terraces

Range of non-slip products designed to meet the needs of spaces where security and superior resistance are a requirement.

Gama de produtos antiderrapantes concebida para satisfazer as necessidades dos espaços onde a segurança e resistência superior são uma exigência.

Gamme de produits antidérapants conçus pour répondre aux besoins des espaces où la sécurité et la résistance supérieure sont une exigence.



Facades

Range dedicated to the requirements of contemporary architecture of exteriors, meeting the needs of ventilated and glued facade systems.

Gama dedicada aos requisitos da arquitetura contemporânea de exteriores, satisfazendo as necessidades de sistemas de fachadas ventiladas e coladas.

Gamme dédiée aux exigences de l'architecture contemporaine d'extérieur, répondant aux besoins de systèmes de façades ventilées et collées.



High Traffic

Range designed to serve areas of higher traffic (for example, public spaces, commercial spaces, schools, hospitals, pharmacies, etc.), where high resistance, durability and easy maintenance are key requirements.

Gama concebida para servir áreas de tráfego mais intenso (ex: espaços públicos, espaços comerciais, escolas, hospitais, farmácias, etc.), onde a elevada resistência, durabilidade e fácil manutenção são requisitos fundamentais.

Une gamme conçue pour servir les zones de trafic plus intense (par exemple, les espaces publics, espaces commerciaux, les écoles, les hôpitaux, les pharmacies, etc.) où la haute résistance, durabilité et facilité d'entretien sont des exigences clés.

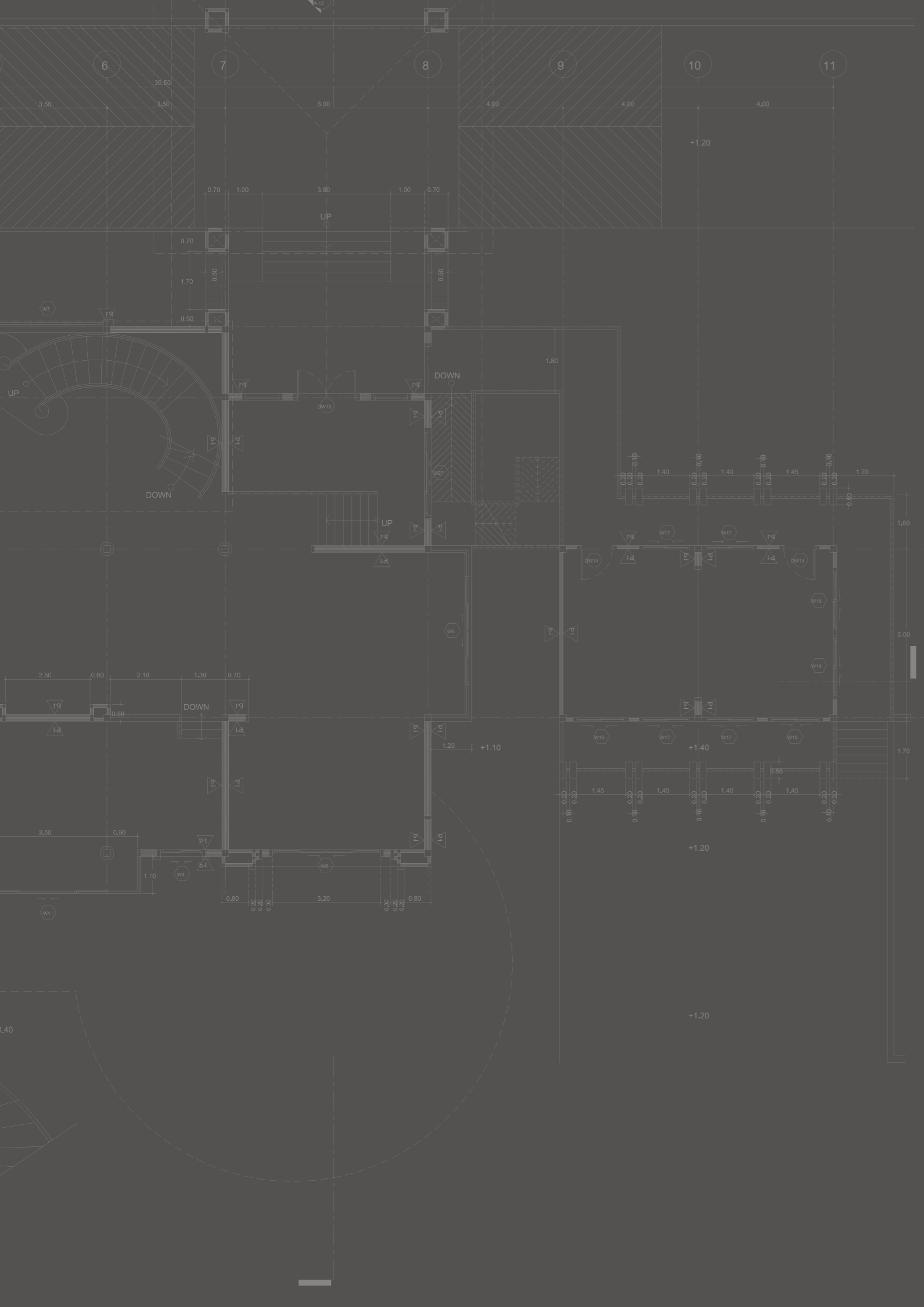


Heavy Traffic

Range that offers high robustness and resistance to stains and chemical agents, suitable for more demanding areas, with handling of heavy loads and / or high resistance in general (for example, parking lots, hypermarkets, public transports, industry, laboratories, etc.).

Gama que oferece elevada robustez e alta resistência a manchas e agentes químicos, adequada para áreas mais exigentes, com movimentação de cargas pesadas e/ou elevada resistência em geral (ex: estacionamentos, hipermercados, transportes, indústria, laboratórios, etc.).

Une gamme qui offre une résistance élevée et une haute résistance aux taches et aux agents chimiques, adapté pour les zones les plus exigeantes, la manutention de charges lourdes et / ou haute résistance en général (par exemple, les parcs de stationnement, les supermarchés, les transports, l'industrie, les laboratoires, etc.).



Product Range

Gama de Produtos
Gamme de Produits

о п у б л и к о в а н о



Грета Вульф

www.gretawolf.ru



WALL:
PRETO 29.5X88.8X0.45 CM RET. NATURAL 1030

FLOOR:
CINZA CLARO 39.2X39.2X0.8 CM RET. NATURAL 1020

Renovation

The high performance of the wall tiles of Keratec, combined with a minimalist aesthetic concept, finds its maximum expression in both urban environments and in more private spaces.

Ideal for renovation projects, the innovative solutions with just 0.45cm of thickness, allow a direct application over the existing finishing to be renewed, with the inherent cost and time savings.

A elevada performance dos revestimentos da Keratec, aliada a um conceito estético minimalista, encontram a sua máxima expressão tanto em ambientes urbanos como em espaços mais privados.

Ideais para projetos de renovação, as soluções inovadoras com apenas 0.45 cm de espessura permitem a aplicação direta sobre o acabamento já existente a renovar, com as inerentes economias de custo e tempo.

La haute performance des produits Keratec, combinés avec un concept esthétique minimaliste, trouve son expression maximale dans les ambiances urbaines et dans les espaces plus privés.

Son offre comprend également des solutions innovantes avec seulement 0.45cm d'épaisseur, idéal pour les projets de rénovation, pour l'application directe sur la finition existante à rénover, avec les inhérentes économies de coûts et temps.

With only 0.45cm of thickness, it is ideal for renovation projects, allowing for a direct application over the existing finishing to be renovated. Without losing all its distinctive characteristics of resistance, durability and cleanability, it allows the obtainment of high work timing and the significant reduction of costs.

Com apenas 0.45cm de espessura, é ideal para projetos de renovação permitindo a aplicação direta sobre o acabamento já existente a renovar. Sem perder todas as suas características distintivas de resistência, durabilidade e facilidade de limpeza, permite obter elevados ganhos de tempo de obra e redução significativa de custos.

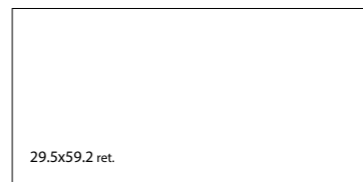
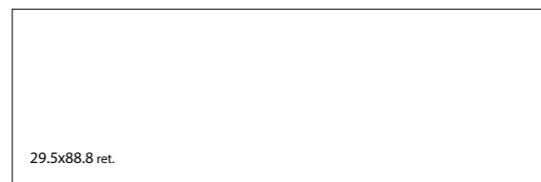
Avec seulement 0.45 cm d'épaisseur, il est idéal pour les projets de rénovation permettant l'application directe sur la finition existante à rénover. Sans perdre toutes ses caractéristiques distinctives de la résistance, la durabilité et la facilité de nettoyage, il permet des élevés gains de temps de travail et des économies de coûts significatives.

О П У Б Л И К О В А Н О

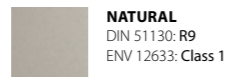


www.gretawolf.ru

SIZES (cm)
FORMATOS . FORMATS



FINISHES
ACABAMENTOS . FINITIONS



COLOURS
CORES . COULEURS



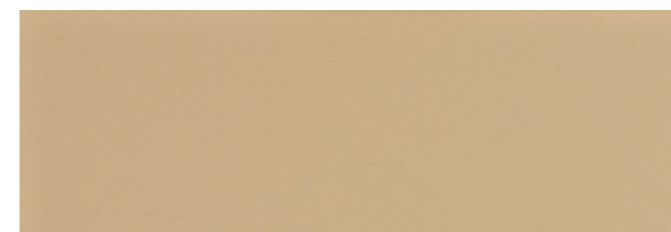
NEGRO 29.5X88.8X0.45 CM RET. NATURAL 1032



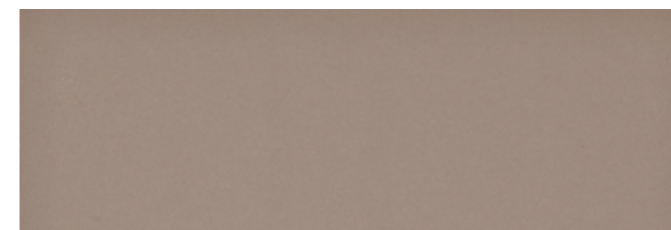
BEGE 29.5X59.2X0.45 CM RET. NATURAL 1035



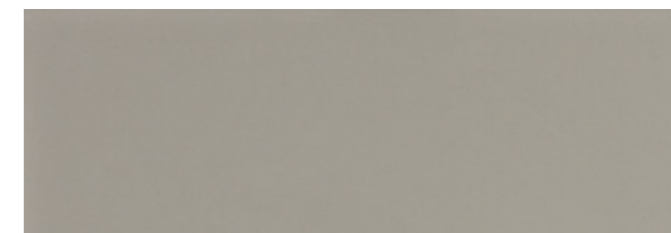
PÉROLA
29.5x88.8x0.45 cm ret.
29.5x59.2x0.45 cm ret.
Natural
1014 | K25
1014 | K22



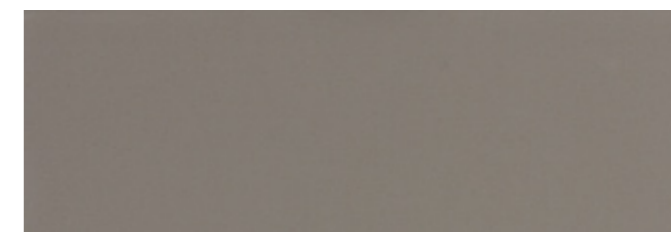
BEGE
29.5x88.8x0.45 cm ret.
29.5x59.2x0.45 cm ret.
Natural
1035 | K25
1035 | K22



ALUMÍNIO
29.5x88.8x0.45 cm ret.
29.5x59.2x0.45 cm ret.
Natural
1028 | K25
1028 | K22



CINZA CLARO
29.5x88.8x0.45 cm ret.
29.5x59.2x0.45 cm ret.
Natural
1020 | K25
1020 | K22



CINZA ESCURO
29.5x88.8x0.45 cm ret.
29.5x59.2x0.45 cm ret.
Natural
1025 | K25
1025 | K22



PRETO
29.5x88.8x0.45 cm ret.
29.5x59.2x0.45 cm ret.
Natural
1030 | K25
1030 | K22



NEGRO
29.5x88.8x0.45 cm ret.
29.5x59.2x0.45 cm ret.
Natural
1032 | K25
1032 | K22

о п у б л и к о в а н о



www.gretawolf.ru

Renovation

Renovation

FRONT WALL:
ALUMÍNIO 29.5X88.8X0.45 CM RET. NATURAL 1028

RIGHT WALL:
PÉROLA 29.5X88.8X0.45 CM RET. NATURAL 1014

FLOOR:
NEGRO 59.2X59.2X0.8 CM RET. SATIN 1114



LABOR JUSTICE CENTER, GUATEMALA

Facades

In contemporary architecture, the façade, more than just an aesthetic issue, is also the skin that protects the building from the exterior. Thus, that choice influences the comfort, safety and energy consumption of the building. Therefore, Keratec has developed products capable of meeting the most diverse needs, both for glued facade systems as for ventilated ones.

Na arquitetura contemporânea, a fachada, mais do que uma simples questão estética, é também a pele que protege o edifício do exterior. Desta forma, a sua escolha influencia o conforto, a segurança e o consumo energético do mesmo. Assim, a Keratec desenvolveu produtos capazes de satisfazer as mais diversas necessidades, tanto para sistemas de fachadas coladas como para sistemas de fachadas ventiladas.

Dans l'architecture contemporaine, la façade, plus qu'une simple question esthétique, elle est également la peau qui protège l'extérieur du bâtiment. Ainsi, le choix influe sur le confort, la sécurité et la consommation d'énergie du même. Alors, Keratec a développé des produits capables de satisfaire les plus diverses exigences, tant pour les façades collées comme pour les systèmes de façade ventilées.

Glued Facade (0.45cm)

With a thickness of just 0.45cm, it is ideal for glued facade systems, allowing the application of ceramic pieces directly on the support, using, for that, suitable glues.

Fachadas Coladas (0.45cm)

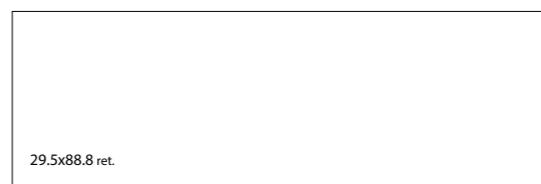
Com apenas 0.45cm de espessura, é ideal para sistemas de fachadas coladas, permitindo a aplicação das peças cerâmicas diretamente sobre o suporte, usando para isso colas adequadas.

Façades Collées (0.45cm)

Avec seulement 0.45cm d'épaisseur, il est idéal pour les systèmes de façades collées, permettant l'application d'une céramique directement sur les pièces de support, en utilisant des colles appropriés.

SIZES (cm)

FORMATOS . FORMATS



FINISHES

ACABAMENTOS . FINITIONS



Ventilated Facade (1cm)

High performance range with 1cm of thickness, ideal for ventilated facade systems fixed on aluminium supports, enabling solutions of hidden or semi-hidden fixations.

Fachadas Ventiladas (1cm)

Gama de elevada performance com 1cm de espessura, ideal para sistemas de fachadas ventiladas de fixação ao suporte de alumínio, servindo soluções de fixação oculta ou semi-oculta.

Façades Ventilées (1cm)

Gamme de haute performance avec 1cm d'épaisseur, idéal pour les systèmes de façade ventilée de fixation à l'étrier en aluminium, servant des solutions de fixation caché ou semi-caché.

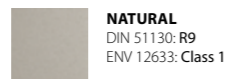
SIZES (cm)

FORMATOS . FORMATS



FINISHES

ACABAMENTOS . FINITIONS



COLOURS

CORES . COULEURS



Glued Facade (0.45cm)

The robustness, resistance to thermal shock and dirtiness, allied to the innovative reduced thickness of this range of products, make it ideal for use in glued facade solutions. Their light weight allows for faster installation, while maintaining, nonetheless, all the advantages of a high performance covering.

Among the many advantages of this solution, we highlight the following:

- Greater efficiency in the renovation of facades;
- Thermal insulation;
- Energy savings;
- Economic savings;
- Protection of structural elements of the building.

Fachadas Coladas (0.45cm)

A robustez, a resistência ao choque térmico e à sujidade, aliadas à inovadora reduzida espessura desta gama de produtos tornam-na ideal para aplicação em soluções de fachadas coladas. O seu reduzido peso permite uma maior rapidez de instalação mantendo contudo todas as vantagens de um revestimento de elevada performance.

Entre as diversas vantagens desta solução, destacam-se as seguintes:

- Grande eficácia na renovação de fachadas;
- Isolamento térmico;
- Poupança energética;
- Poupança económica;
- Proteção dos elementos estruturais do edifício.

Façades Collées (0.45cm)

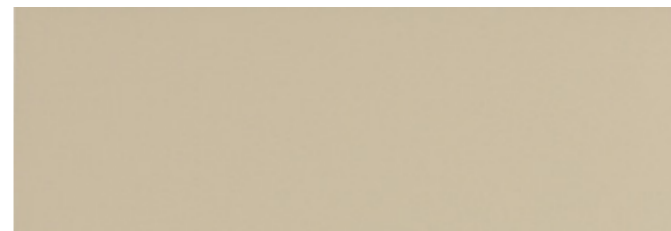
La puissance, la résistance aux chocs thermiques et à la saleté, combinées avec l'innovation de l'épaisseur réduite dans cette gamme de produits le rendent idéal pour application en solutions de façades collées. Son poids réduit permet une installation plus rapide, en conservant tous les avantages d'un revêtement de haute performance.

Parmi les nombreux avantages de cette solution se détachent les suivantes:

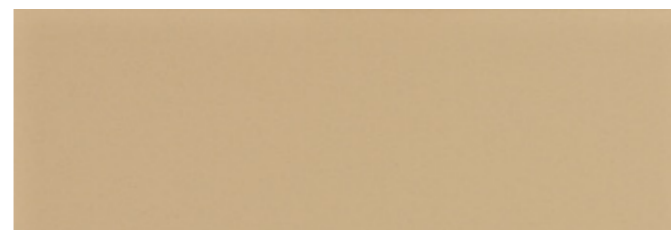
- Grande efficacité dans la rénovation des façades;
- Isolation thermique;
- Les économies d'énergie;
- Autres économies ;
- Protection des éléments de structure du bâtiment.



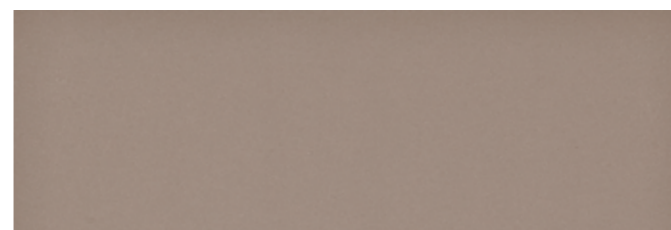
Extruded Porcelain Tiles
Porcelanato Extrudido, Grés Cérame Étiré



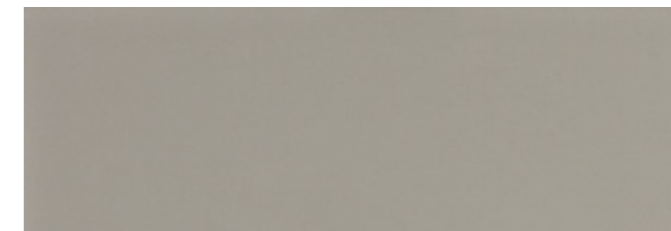
PÉROLA Natural
29.5x88.8x0.45 cm ret. 1014 | K25



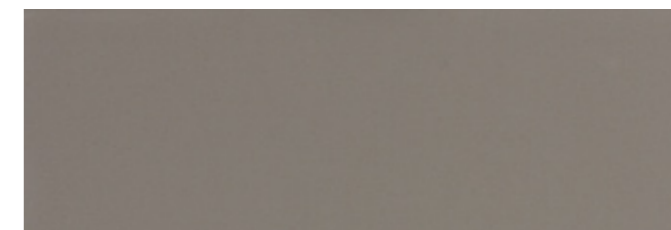
BEGE Natural
29.5x88.8x0.45 cm ret. 1035 | K25



ALUMÍNIO Natural
29.5x88.8x0.45 cm ret. 1028 | K25



CINZA CLARO Natural
29.5x88.8x0.45 cm ret. 1020 | K25



CINZA ESCURO Natural
29.5x88.8x0.45 cm ret. 1025 | K25



PRETO Natural
29.5x88.8x0.45 cm ret. 1030 | K25



NEGRO Natural
29.5x88.8x0.45 cm ret. 1032 | K25



WALL:
CINZA ESCURO 29.5X88.8X0.45 CM RET. NATURAL 1025

FLOOR:
CINZA ESCURO 30X30X1.2 CM ANTI-SLIP 1025A5



Ventilated Facade (1cm)

The robustness, resistance to thermal shock and dirtiness, make this solution of 1cm thickness ideal for fixation on aluminium support, permitting its use both in hidden fixation solutions as in semi-hidden fixation ones.

The advantages of the ventilated facade systems, complemented with a high quality ceramic covering solution, are widely known, especially the following:

- Ideal for rehabilitations, due to the easy application over old coverings;
- Easy and fast execution at work site;
- Excellent thermal and acoustic insulation;
- Energy savings up to 40%;
- Protection of the structural elements of the building.

Fachadas Ventiladas (1cm)

A robustez, a resistência ao choque térmico e à sujidade, fazem desta solução de 1cm de espessura a solução ideal para fixação ao suporte de alumínio em sistemas de fachadas ventiladas, permitindo a sua aplicação tanto em soluções de fixação oculta como em soluções de fixação semi-oculta.

As vantagens dos sistemas de fachadas ventiladas, complementados com uma solução de revestimento cerâmico de elevada qualidade, são amplamente conhecidas, destacando-se as seguintes:

- Ideal para reabilitações, pela facilidade de colocação sobre revestimentos antigos;
- Fácil e rápida execução em obra;
- Excelente isolamento térmico e acústico;
- Poupança energética até 40%;
- Proteção dos elementos estruturais do edifício.

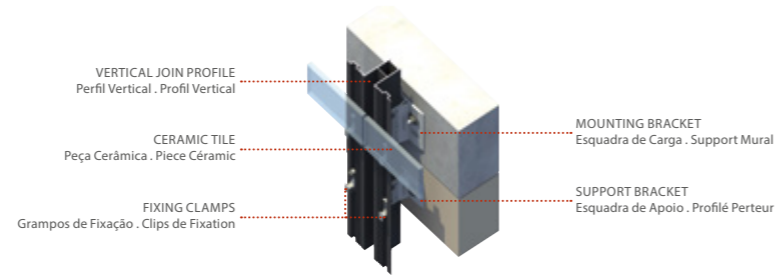
Façades Ventilées (1cm)

La puissance, la résistance aux chocs thermiques et la saleté, font de cette solution de 1cm d'épaisseur idéale pour la fixation sur le support en aluminium dans les systèmes de façade ventilée, ce qui permet son application dans les deux solutions de fixation cachée ou de solutions de fixation semi-cachée.

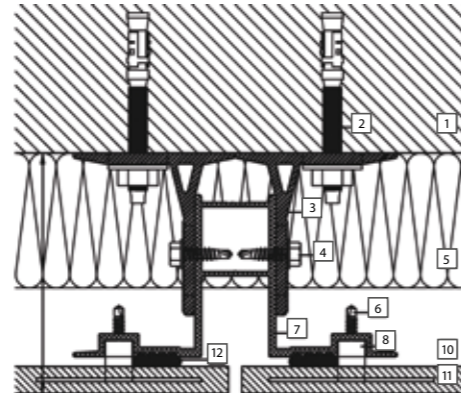
Les avantages des systèmes de façade ventilée complétées par une solution de carreaux de mur céramique de haute qualité sont largement connus, ou se détache les suivantes :

- Idéal pour les réhabilitations, par la facilité d'application sur les anciens carreaux de mur;
- Facile et rapide exécution du travail;
- Excellente isolation thermique et acoustique;
- Économies d'énergie jusqu'à 40%;
- Protection des éléments de structure du bâtiment.

Extruded Porcelain Tiles
Porcelanato Extrudido . Grés Cérame Étiré



HIDDEN FIXING
FIXAÇÃO OCULTA . FIXATION CACHÉE

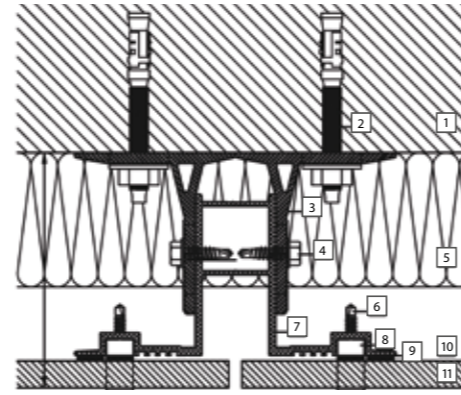


Uses internal clamps by making a small incision at the top of the ceramic tiles. In this case, we recommend the use of a chemical fixing agent as adjuvant.

Utiliza grampos interiores através da execução de uma pequena incisão no topo das peças cerâmicas. Neste caso, recomenda-se a utilização de uma fixação química como adjuvante.

Utilisez clips intérieurs en exécutant d'une petite incision dans la partie supérieure des pièces en céramique. Dans ce cas, il est recommandé d'utiliser une fixation chimique comme adjuvant.

SEMI-HIDDEN FIXING
FIXAÇÃO SEMI-OCULTA . FIXATION SEMI-CACHÉE

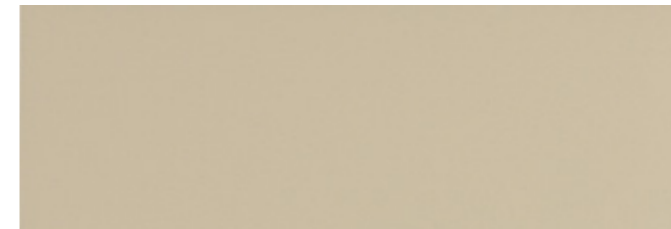


The tile is applied with aluminium or stainless steel fixing clamps, and it is possible to lacquer the clamps with the same colour of the tile.

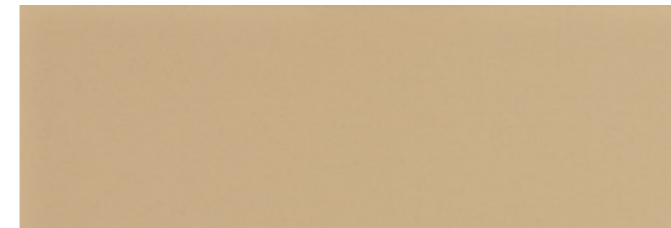
A cerâmica é aplicada através de grampos de suporte em alumínio ou inox, podendo os grampos ser lacados da mesma cor do revestimento.

La céramique est appliquée par le biais de clips de support en aluminium ou en acier inoxydable, les clips peuvent être teintés dans la même couleur du carreaux.

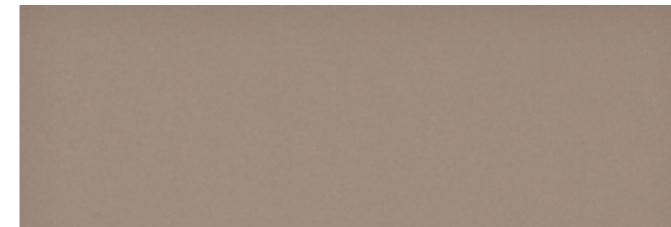
- | | |
|---|--|
| <ol style="list-style-type: none"> 1 CONCRETE WALL
PAREDE DE BETÃO
MUR EN BÉTON 2 STAINLESS STEEL SPUR
ESPORÃO DE AÇO INOXIDÁVEL
ÉPERON EN ACIER INOXYDABLE 3 ALUMINIUM SUPPORT BRACKET
CONSOLA DE APOIO EM ALUMÍNIO
CONSOLE DE SUPPORT EN ALUMINIUM 4 STAINLESS STEEL SELF DRILL SCREW
PARAFUSO DE AUTOPERFURAÇÃO EM AÇO INOXIDÁVEL
VIS D'AUTO FORAGE EN ACIER INOXYDABLE 5 SEMI-RIGID INSULATION
ISOLAMENTO SEMI-RÍGIDO
ISOLANT SEMI-RIGIDE 6 STAINLESS STEEL SELF DRILL SCREW
PARAFUSO DE AUTOPERFURAÇÃO EM AÇO INOXIDÁVEL
VIS D'AUTO FORAGE EN ACIER INOXYDABLE | <ol style="list-style-type: none"> 7 ALUMINIUM T PROFILE
PERFIL EM T DE ALUMÍNIO
PROFIL EN FORMAT «T» D'ALUMINIUM 8 ALUMINIUM CLAMP
GRAMPO DE ALUMÍNIO
CLIP D'ALUMINIUM 9 ADHESIVE / SPONGE
ADESIVO / ESPONJA
ADHÉSIF / ÉPONGE 10 AIR LAYER
CAMADA DE AR
COUCHE D'AIR 11 PORCELAIN TILES
PORCELANATO
GRÉS CÉRAME 12 POLYURETANE
POLIURETANO
POLYURÉTHANE |
|---|--|



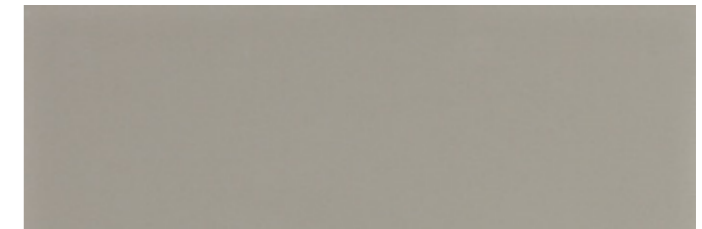
PÉROLA
Natural
29.5x88.8x1 cm ret. 1014 | K27



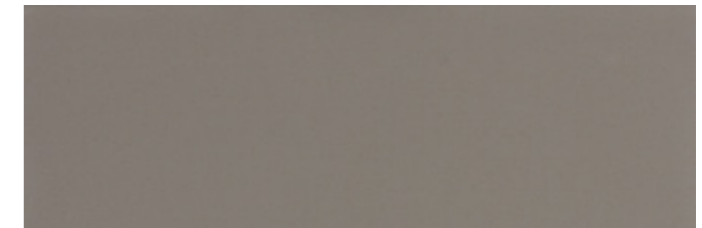
BEGE
Natural
29.5x88.8x1 cm ret. 1035 | K28



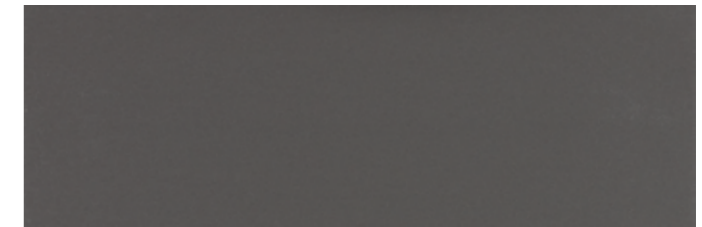
ALUMÍNIO
Natural
29.5x88.8x1 cm ret. 1028 | K29



CINZA CLARO
Natural
29.5x88.8x1 cm ret. 1020 | K27



CINZA ESCURO
Natural
29.5x88.8x1 cm ret. 1025 | K27



PRETO
Natural
29.5x88.8x1 cm ret. 1030 | K28



NEGRO
Natural
29.5x88.8x1 cm ret. 1032 | K29

опубликовано



www.gretawolf.ru

WALL:
NEGRO 29.5X88.8X1 CM RET. NATURAL 1032

FLOOR:
NEGRO 29.5X59.2X0.8 CM RET. C1 1032C1
NEGRO 29.5X29.5X0.8 CM RET. C1 1032C1



Technical

The Keratec products made in unglazed full body porcelain, assure a high resistance to wear, for its hardness and homogeneous body, allied to a strong resistance to chemical agents and to stains, which allows a high longevity and facility of maintenance.

Available in seven colours, five formats, three thicknesses and three surface finishes, this series offers variety in execution of specific projects.

Os produtos Keratec produzidos em porcelanato não esmaltado toda a massa, asseguram uma elevada resistência ao desgaste pela sua dureza e corpo homogêneo, aliada a uma forte resistência a agentes químicos e manchas que proporcionam uma elevada longevidade e facilidade de manutenção.

Disponível em sete cores, cinco formatos, três espessuras e três acabamentos de superfície, esta série oferece variedade na realização de projetos específicos.

Les produits Keratec en grés cérame pleine masse non émailler, assurent une résistance élevée à l'usure pour sa dureté et corps homogène, combinée à une forte résistance aux agents chimiques et aux taches qui offrent une grande longévité et facilité d'entretien.

Disponible en sept couleurs, cinq formats, trois épaisseurs et trois finitions de surface, cette série offre une variété dans la réalisation de projets spécifiques.

Due to its unique high wear resistance features combined with a strong resistance to stains and facility of maintenance, this range ensures a high longevity, being the ideal solution for residential use or even for high traffic areas, such as (among others):

- Public spaces;
- Commercial spaces;
- Airports and transport stations;
- Schools;
- Pedestrian routes;
- Hospitals and Pharmacies.

Pelas suas características únicas de elevada resistência ao desgaste aliadas a uma forte resistência a manchas e facilidade de manutenção, esta gama assegura uma elevada longevidade, sendo a solução ideal para uso residencial ou até mesmo de tráfego intenso como, a título de exemplo, (entre outros):

- Espaços públicos;
- Espaços comerciais;
- Aeroportos e estações de transportes;
- Escolas;
- Vias pedonais;
- Hospitais e Farmácias.

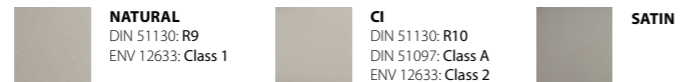
En raison de ses caractéristiques uniques de haute résistance à l'usure combinées à une forte résistance aux taches et à la facilité d'entretien, cette gamme assure une longévité élevée, étant la solution idéale pour une utilisation résidentielle ou même un trafic lourd, par exemple, (entre autres):

- Espaces publics;
- Espaces commerciaux;
- Aéroports et gares de transport;
- Écoles;
- Voies pédestres;
- Hôpitaux et Pharmacies.

SIZES (cm)
FORMATOS . FORMATS



FINISHES
ACABAMENTOS . FINITIONS



COLOURS
CORES . COULEURS





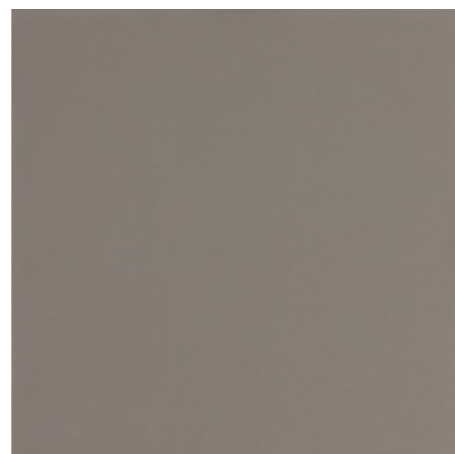
PÉROLA

	Natural	Cl	Satin
59.2x59.2x0.8 cm ret.	1014 K23	1014Cl K24	1114 K28
39.2x39.2x0.8 cm ret.	1014 K18	1014Cl K20	1114 K25
29.5x29.5x0.8 cm ret.	1014 K18	1014Cl K20	1114 K25
30x30x0.8 cm	1014 K7	1014Cl K8	



CINZA CLARO

	Natural	Cl	Satin
59.2x59.2x0.8 cm ret.	1020 K23	1020Cl K24	1120 K28
39.2x39.2x0.8 cm ret.	1020 K18	1020Cl K20	1120 K25
29.5x29.5x0.8 cm ret.	1020 K18	1020Cl K20	1120 K25
30x30x0.8 cm	1020 K7	1020Cl K8	



CINZA ESCURO

	Natural	Cl	Satin
59.2x59.2x0.8 cm ret.	1025 K23	1025Cl K24	1125 K28
39.2x39.2x0.8 cm ret.	1025 K18	1025Cl K20	1125 K25
29.5x29.5x0.8 cm ret.	1025 K18	1025Cl K20	1125 K25
30x30x0.8 cm	1025 K7	1025Cl K8	



ALUMÍNIO

	Natural	Cl	Satin
59.2x59.2x0.8 cm ret.	1028 K27	1028Cl K28	1128 K32
39.2x39.2x0.8 cm ret.	1028 K21	1028Cl K22	1128 K27
29.5x29.5x0.8 cm ret.	1028 K21	1028Cl K22	1128 K27
30x30x0.8 cm	1028 K11	1028Cl K12	



PRETO

	Natural	Cl	Satin
59.2x59.2x0.8 cm ret.	1030 K25	1030Cl K26	1130 K30
39.2x39.2x0.8 cm ret.	1030 K20	1030Cl K21	1130 K26
29.5x29.5x0.8 cm ret.	1030 K20	1030Cl K21	1130 K26
30x30x0.8 cm	1030 K10	1030Cl K11	



NEGRO

	Natural	Cl	Satin
59.2x59.2x0.8 cm ret.	1032 K27	1032Cl K28	1132 K32
39.2x39.2x0.8 cm ret.	1032 K21	1032Cl K22	1132 K27
29.5x29.5x0.8 cm ret.	1032 K21	1032Cl K22	1132 K27
30x30x0.8 cm	1032 K11	1032Cl K12	



BEGE

	Natural	Cl	Satin
59.2x59.2x0.8 cm ret.	1035 K25	1035Cl K26	1135 K30
39.2x39.2x0.8 cm ret.	1035 K20	1035Cl K21	1135 K26
29.5x29.5x0.8 cm ret.	1035 K20	1035Cl K21	1135 K26
30x30x0.8 cm	1035 K10	1035Cl K11	



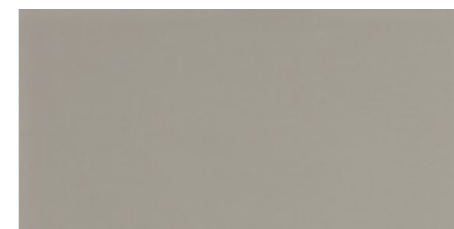
NATURAL
DIN 51130: R9
EN 12633: CLASS 1

Cl
DIN 51130: R10
DIN 51097: CLASS A
EN 12633: CLASS 2



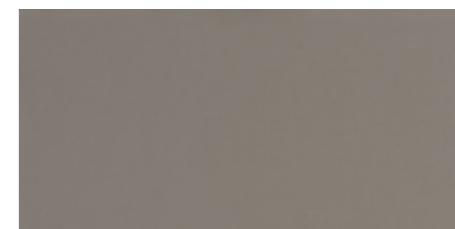
PÉROLA

	Natural	Cl	Satin
29.5x59.2x0.8 cm ret.	1014 K15	1014Cl K17	1114 K23



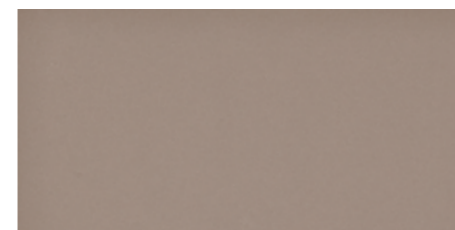
CINZA CLARO

	Natural	Cl	Satin
29.5x59.2x0.8 cm ret.	1020 K15	1020Cl K17	1120 K23



CINZA ESCURO

	Natural	Cl	Satin
29.5x59.2x0.8 cm ret.	1025 K15	1025Cl K17	1125 K23



ALUMÍNIO

	Natural	Cl	Satin
29.5x59.2x0.8 cm ret.	1028 K19	1028Cl K21	1128 K25



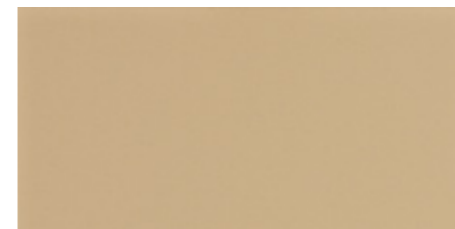
PRETO

	Natural	Cl	Satin
29.5x59.2x0.8 cm ret.	1030 K17	1030Cl K19	1130 K24



NEGRO

	Natural	Cl	Satin
29.5x59.2x0.8 cm ret.	1032 K19	1032Cl K21	1132 K25



BEGE

	Natural	Cl	Satin
29.5x59.2x0.8 cm ret.	1035 K17	1035Cl K19	1135 K24



CINZA CLARO

	Natural	Cl
30x30x0.6 cm	1020 K3	1020Cl K5
19.4x19.4x0.7 cm ret.	1020 K27	1020Cl K28
20x20x0.7 cm	1020 K5	1020Cl K7



CINZA ESCURO

	Natural	Cl
30x30x0.6 cm	1025 K3	1025Cl K5
19.4x19.4x0.7 cm ret.	1025 K27	1025Cl K28
20x20x0.7 cm	1025 K5	1025Cl K7



PRETO

	Natural	Cl
30x30x0.6 cm	1030 K5	1030Cl K7
19.4x19.4x0.7 cm ret.	1030 K28	1030Cl K29
20x20x0.7 cm	1030 K7	1030Cl K9



NEGRO

	Natural	Cl
30x30x0.6 cm	1032 K7	1032Cl K9
19.4x19.4x0.7 cm ret.	1032 K30	1032Cl K31
20x20x0.7 cm	1032 K9	1032Cl K11



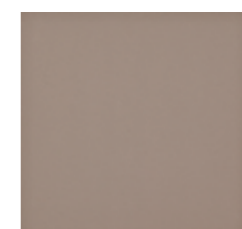
PÉROLA

	Natural	Cl
30x30x0.6 cm	1014 K3	1014Cl K5
19.4x19.4x0.7 cm ret.	1014 K27	1014Cl K28
20x20x0.7 cm	1014 K5	1014Cl K7



BEGE

	Natural	Cl
30x30x0.6 cm	1035 K5	1035Cl K7
19.4x19.4x0.7 cm ret.	1035 K28	1035Cl K29
20x20x0.7 cm	1035 K7	1035Cl K9



ALUMÍNIO

	Natural	Cl
30x30x0.6 cm	1028 K7	1028Cl K9
19.4x19.4x0.7 cm ret.	1028 K30	1028Cl K31
20x20x0.7 cm	1028 K9	1028Cl K11

о п у б л и к о в а н о



www.gretawolf.ru





о п у б л и к о в а н о



Грета Вульф

www.gretawolf.ru

Industrial

The maximum robustness and mechanical resistance are fundamental requirements in areas with heavy load traffic and resistance to use in general.

Keratec has developed a range of solutions that are suitable for this sort of spaces, which, allied to its high resistance to stains and to chemical agents, are an unbeatable and perfect proposal for spaces such as parking lots, hypermarkets, transport interfaces, industry, laboratories, among others.

A máxima robustez e resistência mecânica são requisitos fundamentais em espaços com tráfego de cargas pesadas e resistência ao uso em geral.

A Keratec desenvolveu uma gama de soluções adequadas a este tipo de espaços que, aliada à sua elevada resistência às manchas e agentes químicos, constituem uma proposta imbatível e perfeita em espaços como parques de estacionamento, hipermercados, transportes, indústria, laboratórios, entre outros.

La puissance maximale et la résistance mécanique sont des exigences essentielles dans les zones avec des charges lourdes et la résistance à l'usure en générale.

Le Keratec a développé une gamme de solutions adaptées à ces espaces qui, avec sa haute résistance aux taches et aux produits chimiques, est une proposition imbattable et parfaite dans des espaces tels que les parkings, les supermarchés, les transports, l'industrie, les laboratoires, entre autres.

Solution of maximum robustness and mechanical resistance that offers high resistance to stains and chemical agents, especially suitable for the most demanding spaces in terms of support of heavy loads and of resistance to use in general (for example, parking lots, hypermarkets, transport interfaces, industry, laboratories, etc.).

It has three base formats, with a thickness of 1.2cm and 1.4cm, and offers various types of finishes that meet the specific needs depending on the type of use and foreseen level of security (natural, textured, and textured radial drainage).

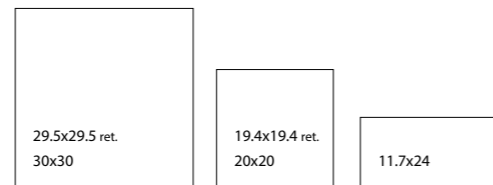
Solução de máxima robustez e resistência mecânica que oferece elevada resistência a manchas e agentes químicos, especialmente adequada para espaços mais exigentes em termos de suporte a cargas pesadas e resistência ao uso em geral (ex: parques de estacionamento, hipermercados, transportes, indústria, laboratórios, etc.).

Dispõe de três formatos base, com espessura de 1.2cm e 1.4cm, e oferece diversos tipos de acabamento que permitem responder a necessidades específicas consoante o tipo de utilização e nível de segurança perspetivado (natural, texturado, drenante radial texturado).

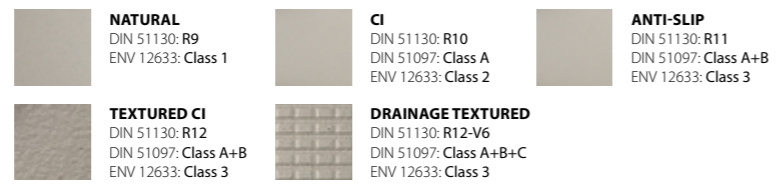
Solution de force maximale et résistance mécanique qui offre une haute résistance aux taches et aux agents chimiques, particulièrement adapté pour les zones les plus exigeantes en termes de support de lourdes charges et à l'usure, en général (par exemple, parkings, supermarchés, transports, industrie, laboratoires , etc.).

Dispose de trois formats de base, avec une épaisseur de 1.2cm et 1.4cm, et propose différents types de finition qui répondent à des besoins spécifiques en fonction du type d'utilisation et le niveau de sécurité prévu (naturel, texturé, drainant radial texturé).

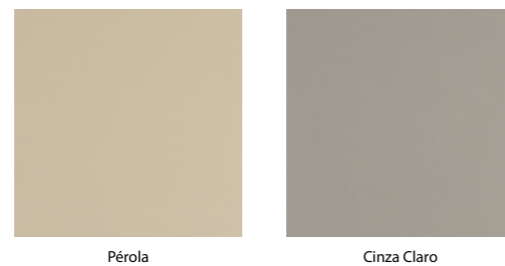
SIZES (cm)
FORMATOS . FORMATS



FINISHES
ACABAMENTOS . FINITIONS



COLOURS
CORES . COULEURS



INDUSTRIAL KITCHEN, PORTUGAL



NUTRE FOODS (NUTRE INDÚSTRIAS ALIMENTARES, SA) FACTORY, PORTUGAL

Extruded Porcelain Tiles
Porcelanato Extrudido, Grés Cérame Étiré

FULL BODY



NATURAL
DIN 51130: R9
ENV 12633: CLASS 1

CI
DIN 51130: R10
DIN 51097: CLASS A
ENV 12633: CLASS 2

ANTI-SLIP
DIN 51130: R11
DIN 51097: CLASS A+B
ENV 12633: CLASS 3

TEXTURED CI
DIN 51130: R12
DIN 51097: CLASS A+B
ENV 12633: CLASS 3

DRAINAGE TEXTURED
DIN 51130: R12-W6
DIN 51097: CLASS A+B+C
ENV 12633: CLASS 3



о п у б л и к о в а н о



Грета Вульф

www.gretawolf.ru

CINZA CLARO 30X30X1.2 CM NATURAL 1020

WEST CLIFFS, PORTUGAL



PÉROLA Natural
29.5x29.5x1.4 cm ret. 1014 | K30
19.4x19.4x1.4 cm ret. 1014 | K34
30x30x1.4 cm 1014 | K24
20x20x1.4 cm 1014 | K24



CINZA CLARO Natural
29.5x29.5x1.4 cm ret. 1020 | K30
19.4x19.4x1.4 cm ret. 1020 | K34
30x30x1.4 cm 1020 | K24
20x20x1.4 cm 1020 | K24



PÉROLA Natural
29.5x29.5x1.2 cm ret. 1014 | K26
19.4x19.4x1.2 cm ret. 1014 | K33
30x30x1.2 cm 1014 | K18
20x20x1.2 cm 1014 | K18



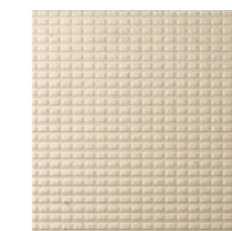
PÉROLA CI
29.5x29.5x1.2 cm ret. 1014CI | K27
19.4x19.4x1.2 cm ret. 1014CI | K34
30x30x1.2 cm 1014CI | K20
20x20x1.2 cm 1014CI | K20



PÉROLA Anti-Slip
29.5x29.5x1.2 cm ret. 1014AS | K28
19.4x19.4x1.2 cm ret. 1014AS | K35
30x30x1.2 cm 1014AS | K21
20x20x1.2 cm 1014AS | K21



PÉROLA Textured CI
29.5x29.5x1.2 cm ret. 1514CI | K28
19.4x19.4x1.2 cm ret. 1514CI | K34
30x30x1.2 cm 1514CI | K21
20x20x1.2 cm 1514CI | K21



PÉROLA Drainage Textured
29.5x29.5x1.2 cm ret. 1914 | K32
30x30x1.2 cm 1914 | K25
20x20x1.2 cm 1914 | K25



CINZA CLARO Natural
29.5x29.5x1.2 cm ret. 1020 | K26
19.4x19.4x1.2 cm ret. 1020 | K33
30x30x1.2 cm 1020 | K18
20x20x1.2 cm 1020 | K18



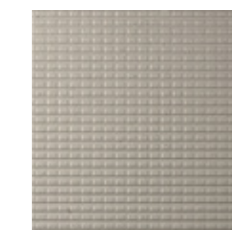
CINZA CLARO CI
29.5x29.5x1.2 cm ret. 1020CI | K27
19.4x19.4x1.2 cm ret. 1020CI | K34
30x30x1.2 cm 1020CI | K20
20x20x1.2 cm 1020CI | K20



CINZA CLARO Anti-Slip
29.5x29.5x1.2 cm ret. 1020AS | K28
19.4x19.4x1.2 cm ret. 1020AS | K35
30x30x1.2 cm 1020AS | K21
20x20x1.2 cm 1020AS | K21



CINZA CLARO Textured CI
29.5x29.5x1.2 cm ret. 1520CI | K28
19.4x19.4x1.2 cm ret. 1520CI | K34
30x30x1.2 cm 1520CI | K21
20x20x1.2 cm 1520CI | K21



CINZA CLARO Drainage Textured
29.5x29.5x1.2 cm ret. 1920 | K32
30x30x1.2 cm 1920 | K25
20x20x1.2 cm 1920 | K25



PÉROLA Natural
11.7x24x1.2 cm 1014 | K18



PÉROLA CI
11.7x24x1.2 cm 1014CI | K20



CINZA CLARO Natural
11.7x24x1.2 cm 1020 | K18



CINZA CLARO CI
11.7x24x1.2 cm 1020CI | K20

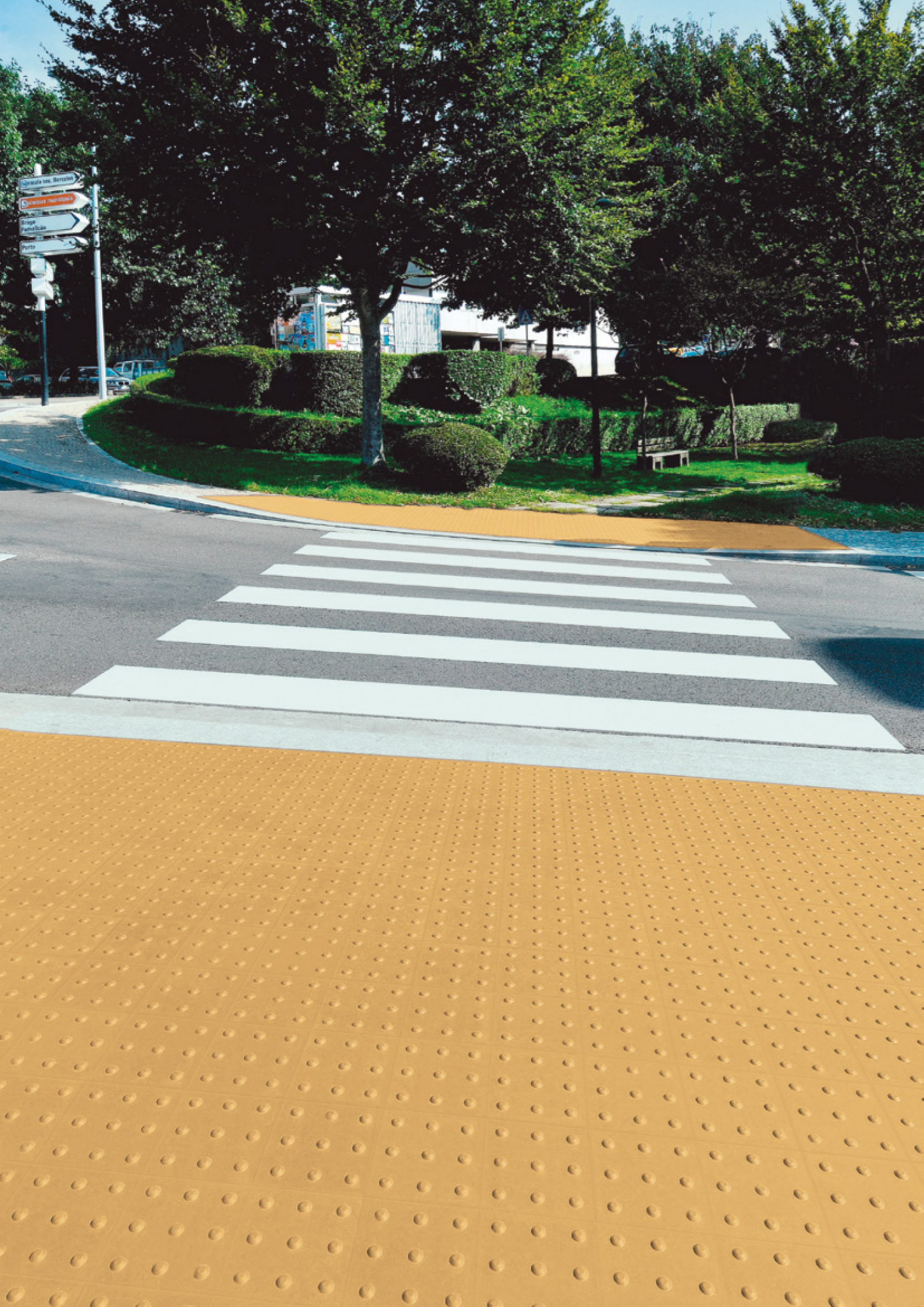


опубликовано



Грета Вульф

www.gretawolf.ru



Kerabaille

The constant concern in the search for a higher quality of life is one of the incentives of Keratec for the investigation and development of exclusive design, creating solutions that have as purpose making buildings, public spaces and transport interfaces more accessible for all.

A preocupação permanente em busca de uma maior qualidade de vida é um dos motores da Keratec para a investigação e desenvolvimento de design exclusivo, criando soluções com o objetivo de tornar os edifícios, os espaços públicos e os transportes mais acessíveis a todos.

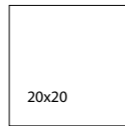
La préoccupation constante à la recherche d'une meilleure qualité de vie est l'un des moteurs de Keratec pour la recherche et le développement de design unique, création de solutions avec l'objectif de rendre les bâtiments, les espaces publics et les transports plus accessible à tous.

This complementary range offers a solution of tactile pavement, and is a practical guidance system for the blind and the visually impaired, with different scientifically studied reliefs, and that correspond to objective information and to coordinates that lead the blind and visually impaired in safety to any part of the city or town, being also widely used in transport interfaces.

Esta gama complementar oferece uma solução podotáctil, constituindo um sistema prático de orientação para cegos e amblíopes, com diferentes relevos cientificamente estudados e que correspondem a uma informação objetiva e a coordenadas que conduzem os cegos e amblíopes a qualquer parte de uma cidade ou vila em segurança, sendo também amplamente utilizado em interfaces de transportes.

Cette gamme complémentaire offre une solution podotáctil, fournissant un système d'orientation pratique pour les aveugles et les malvoyants, avec des reliefs scientifiquement étudiés et correspondent à des informations objectives, les coordonnées qui mènent les aveugles et les malvoyants partout d'une ville ou cité en sécurité, également largement utilisé dans les interfaces de transport.

SIZES (cm) FORMATOS . FORMATS



FINISHES ACABAMENTOS . FINITIONS



CI
DIN 51130: R10
DIN 51097: Class A
ENV 12633: Class 2



KERABAILLE
DIN 51130: R10-V10
DIN 51097: Class A
ENV 12633: Class 2

COLOURS CORES . COULEURS



Cinza Claro



Ouro

о п у б л и к о в а н о

GW
Грета Вульф

www.gretawolf.ru



KERABAILLE SYSTEM

Extruded Porcelain Tiles
Porcelanato Extrudido, Grés Cérame Étiré

FULL
BODY



1.2 CM



CI
DIN 51130: R10
DIN 51097: CLASS A
ENY 12633: CLASS 2

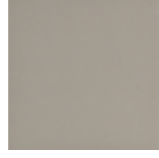
KERABAILLE
DIN 51130: R10-V10
DIN 51097: CLASS A
ENY 12633: CLASS 2



CAUTION LINE CI
20x20x1.2 cm LC20 | K34



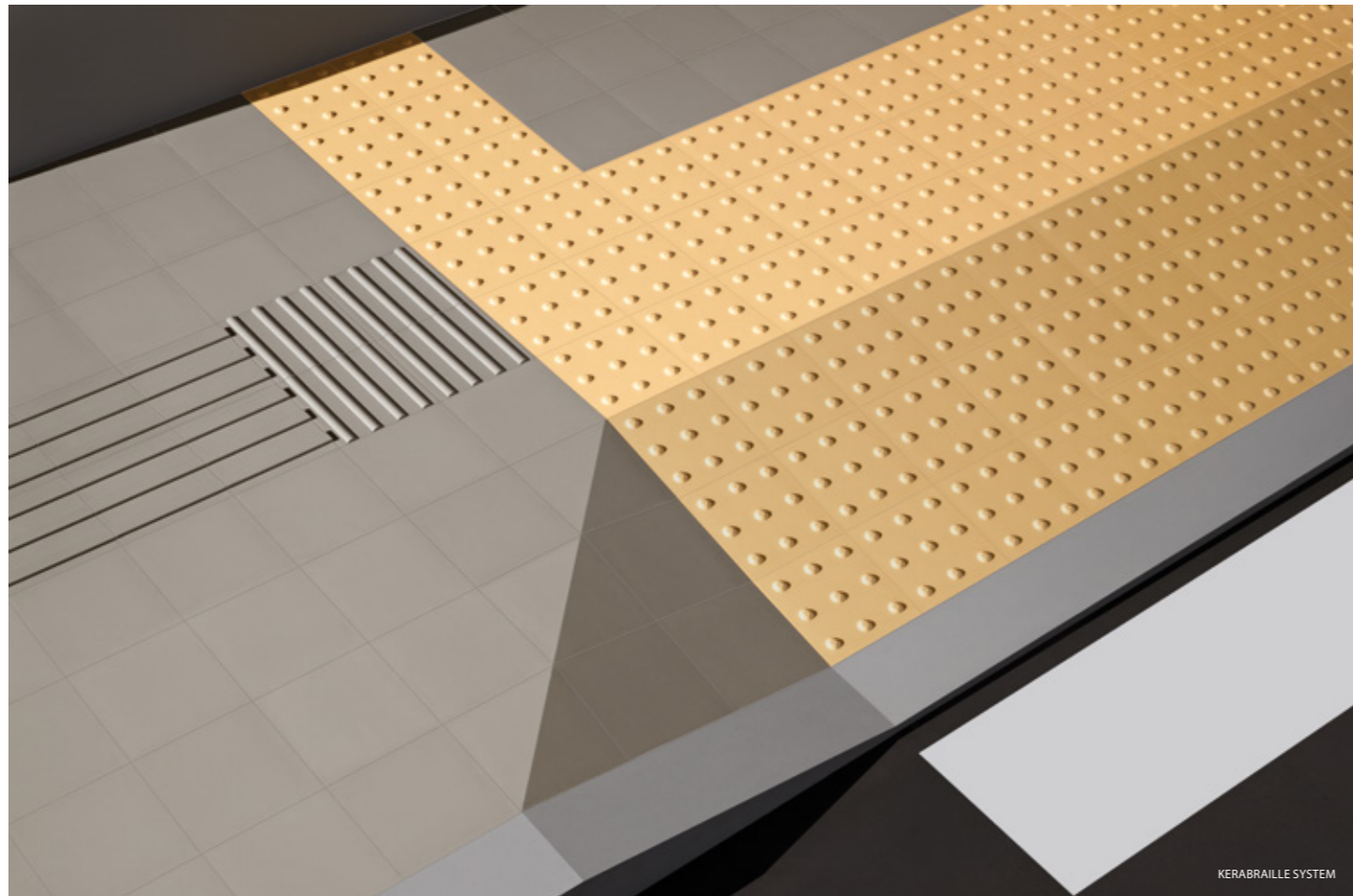
GUIDE LINE CI
20x20x1.2 cm LG20 | K34



CHANGE OF DIRECTION CI
20x20x1.2 cm 1020CI
(MD20) | K19



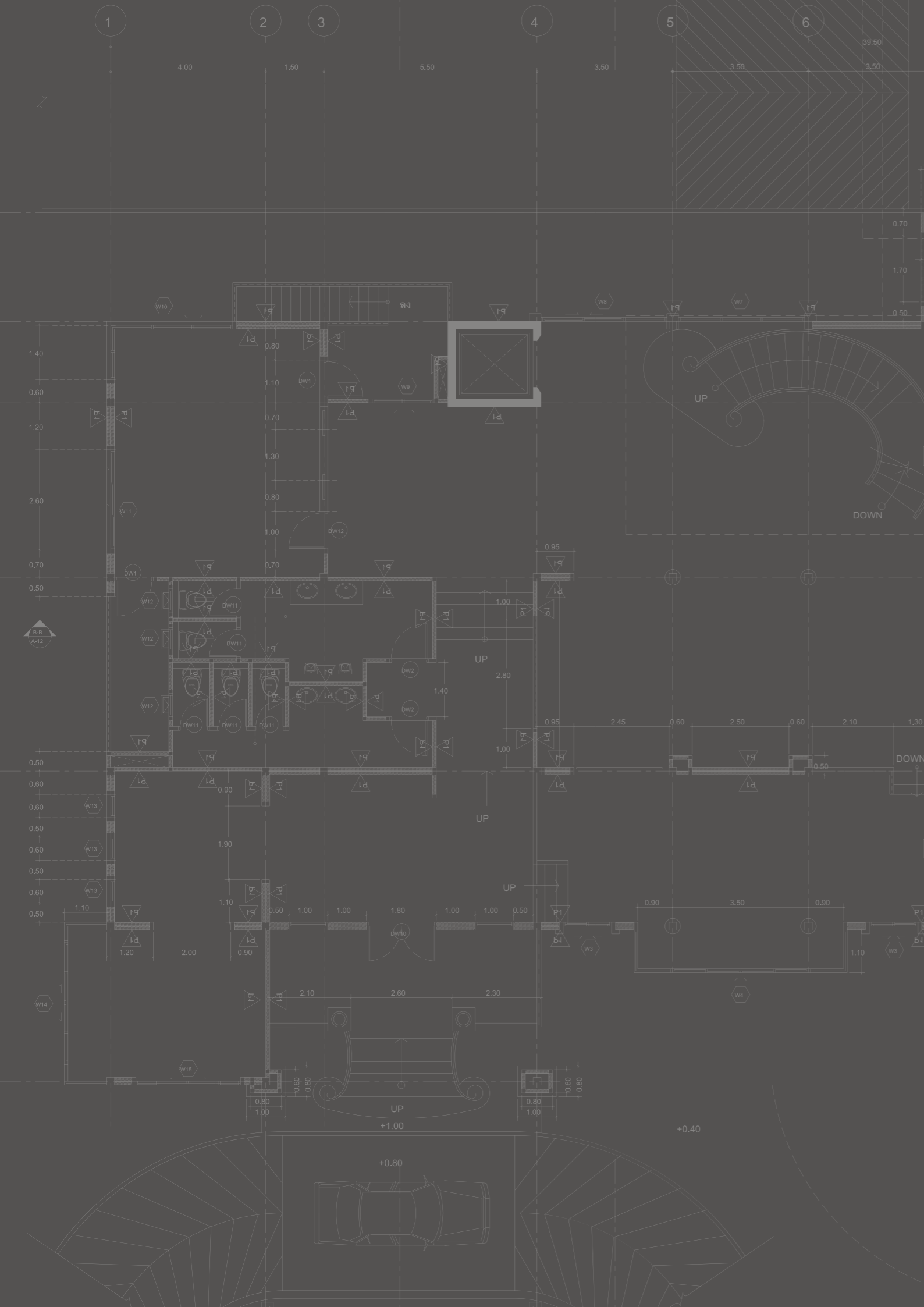
SAFETY LINE CI
20x20x1.2 cm LS50 | K34



KERABAILLE SYSTEM



KERABAILLE SYSTEM



Technical Information

Informação Técnica
Informations Techniques

о п у б л и к о в а н о



www.gretawolf.ru

PENDULUM METHOD
MÉTODO DO PÊNDULO . MÉTHODE DU PENDULE

RESISTANCE TO SLIP RD (READ VALUE) RESISTÊNCIA AO DESLIZAMENTO RD (VALOR LIDO) RÉSISTANCE AU GLISSEMENT RD (VALEUR LUE)	15< RD ≤ 35	35< RD ≤ 45	RD > 45
APPLICATION APLICAÇÃO APPLICATION	CONSIDERABLY DRY INTERNAL AREAS. ZONAS INTERIORES CONSIDERAVELMENTE SECAS. ZONES À L'INTERIEUR CONSIDÉRABLEMENT SÈCHES.	WET INTERNAL AREAS. ZONAS INTERIORES HÚMIDAS. ZONES HUMIDES À L'INTÉRIEUR.	INDUSTRIAL AREAS WHERE THERE ARE OILS AND LUBRICANTS AND EXTERNAL AREAS OF SWIMMING POOLS. ZONAS INDUSTRIAIS ONDE EXISTAM GORDURAS E LUBRIFICANTES E ZONAS EXTERNAS DE PISCINAS. ZONES INDUSTRIELLES OÙ IL Y A DES GRAISSES ET DES LUBRIFIANTS ET ZONES EXTÉRIEURES DES PISCINES.
CLASS CLASSE CLASSE	1	2	3

DETERMINES THE SLIP RESISTANCE COEFFICIENTS OF THE PENDULUM TIPPING OVER THE SURFACE TO BE TESTED, AND EVALUATED ACCORDING TO ENV 12633.

THE CLASSIFICATION OF FLOOR TILES DERIVES FROM THE SLIDING RESISTANCE VALUE, WHICH DETERMINES THEIR CLASS AND, HENCE, POSITION. THIS TEST IS ALWAYS CONDUCTED IN BOTH DIRECTIONS OF THE CERAMIC TILE.

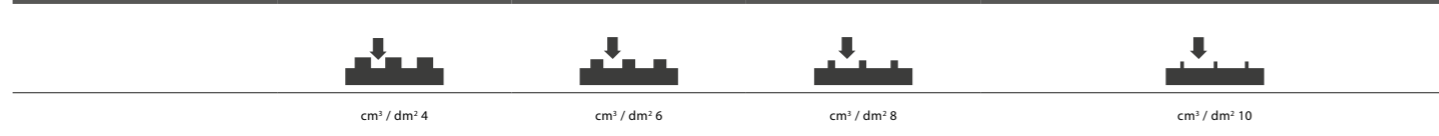
DETERMINA OS COEFICIENTES DE RESISTÊNCIA AO DESLIZAMENTO DO PÊNDULO EM BASCULAMENTO SOBRE A SUPERFÍCIE A TESTAR. É AVALIADO SEGUNDO A NORMA ENV 12633.

A CLASSIFICAÇÃO DO PAVIMENTO RESULTA DO VALOR DA RESISTÊNCIA AO DESLIZAMENTO, QUE DETERMINA A CLASSE DO MESMO E ASSIM A SUA LOCALIZAÇÃO. ESTE TESTE É FEITO SEMPRE NOS DOIS SENTIDOS DA PEÇA CERÂMICA.

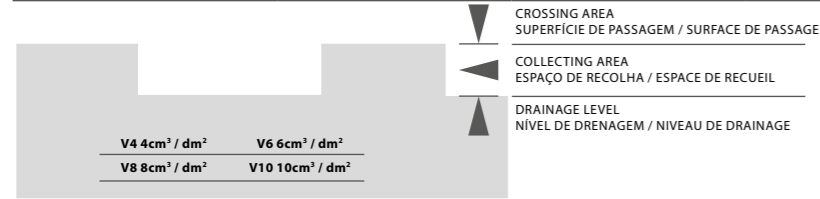
DÉTERMINE LES COEFFICIENTS DE RÉSISTANCE AU GLISSEMENT DU PENDULE EN BASCULEMENT SUR LA SURFACE À TESTER ET IL EST ÉVALUÉ SELON LA NORME ENV 12633.

LA CLASSIFICATION DU SOL RÉSULTE DE LA VALEUR DE LA RÉSISTANCE AU GLISSEMENT, QUI DÉTERMINE LA CLASSE DU SOL ET DONC SA LOCALISATION. CE TESTE EST EFFECTUÉ TOUJOURS DANS LES DEUX DIRECTIONS DE LA PIÈCE CÉRAMIQUE.

RUN-OFF VOLUME
VOLUME DE ESCOAMENTO . VOLUME D'ÉCOULEMENT



CLASS CLASSE CLASSE	V4	V6	V8	V10
---------------------------	-----------	-----------	-----------	------------



THICKNESS ESPESSURA . ÉPAISSEUR	SIZE DIMENSÃO . DIMENSION	FINISH ACABAMENTO . FINITION	COLOUR / REF COR / REF . COULEUR / REF				
			NAT.	CI			
0.8 cm	29.5x59.2x0.8 cm rectified	NATURAL / CI	PÉROLA 1014 1014CI	U4 P3 E3 C2			
			CINZA CLARO 1020 1020CI	U4 P3 E3 C2			
			CINZA ESCURO 1025 1025CI	U4 P3 E3 C2			
			PRETO 1030 1030CI	U4 P3 E3 C2			
			NEGRO 1032 1032CI	U4 P3 E3 C2			
			ALUMÍNIO 1028 1028CI	U4 P3 E3 C2			
			BEGE 1035 1035CI	U4 P3 E3 C2			
			CASTANHO ESCURO 1057 1057CI	U4 P3 E3 C2			
			VERMELHO 1065 1065CI	U4 P3 E3 C2			
			OURO 1050 1050CI	U4 P3 E3 C2			
			AMARELO 1045 1045CI	U4 P3 E3 C2			
			BRONZE 1058 1058CI	U4 P3 E3 C2			
			ROSA VELHO 1075 1075CI	U4 P3 E3 C2			
			TURQUESA 1080 1080CI	U4 P3 E3 C2			
			AZUL CLARO 1082 1082CI	U4 P3 E3 C2			
			AZUL ESCURO 1085 1085CI	U4 P3 E3 C2			
			VERDE PASTEL 1092 1092CI	U4 P3 E3 C2			
			VERDE ESCURO 1095 1095CI	U4 P3 E3 C2			
			0.8 cm	29.5x29.5x0.8 cm rectified	NATURAL / CI	PÉROLA 1014 1014CI	U4 P4 E3 C2
						CINZA CLARO 1020 1020CI	U4 P4 E3 C2
CINZA ESCURO 1025 1025CI	U4 P4 E3 C2						
PRETO 1030 1030CI	U4 P4 E3 C2						
NEGRO 1032 1032CI	U4 P4 E3 C2						
ALUMÍNIO 1028 1028CI	U4 P4 E3 C2						
BEGE 1035 1035CI	U4 P4 E3 C2						
CASTANHO ESCURO 1057 1057CI	U4 P4 E3 C2						
VERMELHO 1065 1065CI	U4 P4 E3 C2						
OURO 1050 1050CI	U4 P4 E3 C2						
AMARELO 1045 1045CI	U4 P4 E3 C2						
BRONZE 1058 1058CI	U4 P4 E3 C2						
ROSA VELHO 1075 1075CI	U4 P4 E3 C2						
TURQUESA 1080 1080CI	U4 P4 E3 C2						
AZUL CLARO 1082 1082CI	U4 P4 E3 C2						
AZUL ESCURO 1085 1085CI	U4 P4 E3 C2						
VERDE PASTEL 1092 1092CI	U4 P4 E3 C2						
VERDE ESCURO 1095 1095CI	U4 P4 E3 C2						
1 cm	59.2x59.2x1 cm rectified	NATURAL				PÉROLA 1014	U4 P4 E3 C2
						CINZA CLARO 1020	U4 P4 E3 C2
			CINZA ESCURO 1025	U4 P4 E3 C2			
			PRETO 1030	U4 P4 E3 C2			
			NEGRO 1032	U4 P4 E3 C2			
			ALUMÍNIO 1028	U4 P4 E3 C2			
			BEGE 1035	U4 P4 E3 C2			
			CASTANHO ESCURO 1057	U4 P4 E3 C2			
			VERMELHO 1065	U4 P4 E3 C2			
			OURO 1050	U4 P4 E3 C2			
			AMARELO 1045	U4 P4 E3 C2			
			BRONZE 1058	U4 P4 E3 C2			
			ROSA VELHO 1075	U4 P4 E3 C2			
			TURQUESA 1080	U4 P4 E3 C2			
			AZUL CLARO 1082	U4 P4 E3 C2			
			AZUL ESCURO 1085	U4 P4 E3 C2			
			VERDE PASTEL 1092	U4 P4 E3 C2			
			VERDE ESCURO 1095	U4 P4 E3 C2			
			1.2 cm	19.4x19.4x1.2 cm rectified	NATURAL / CI	PÉROLA 1014 1014CI	U4 P4+ E3 C2
						CINZA CLARO 1020 1020CI	U4 P4+ E3 C2
1.4 cm	29.5x29.5x1.4 cm rectified	NATURAL	PÉROLA 1014	U4 P45 E3 C2			
			CINZA CLARO 1020	U4 P45 E3 C2			

A stack of several white sheets of paper is shown, slightly offset from each other, creating a sense of depth. The papers are clean and have a subtle texture. The text 'Product Summary' is printed in a white, sans-serif font on the middle sheet.

Product Summary

Complementary Systems

keratec

о п у б л и к о в а н о

 Грета Вульф

www.gretawolf.ru

ALELUIA CERÁMICAS RESERVES THE RIGHT TO DELETE OR MODIFY, AT ANY TIME, PARTIALLY OR COMPLETELY, ANY DATA INCLUDED IN THIS CATALOGUE WITHOUT ANY NOTICE, SUCH AS: SERIES, FORMATS, COLOURS, REFERENCES AND PRICE GROUPS.

THE COLOURS OF THE SERIES/PRODUCTS ARE MERELY APPROXIMATE. SHADES MAY DIFFER SLIGHTLY.

A ALELUIA CERÁMICAS RESERVA O DIREITO EM QUALQUER MOMENTO DE ELIMINAR OU MODIFICAR, TOTAL OU PARCIALMENTE QUALQUER DADO DESTE CATÁLOGO SEM AVISO PRÉVIO, TAIS COMO: SÉRIES, FORMATOS, CORES, REFERÊNCIAS E GRUPOS DE PREÇOS.

AS CORES DAS SÉRIES/PRODUTOS SÃO MERAMENTE INDICATIVAS E PODEM APRESENTAR LIGEIRAS DIFERENÇAS DE TONALIDADES.

ALELUIA CERAMICAS SE RÉSERVE LE DROIT, À TOUT MOMENT DE SUPPRIMER OU MODIFIER, TOTALEMENT OU PARTIELLEMENT LES ÉLÉMENTS DE CE CATALOGUE SANS PRÉAVIS, TEL QUE : SÉRIE, FORMATS, COULEURS, RÉFÉRENCES ET GROUPES DE PRIX.

LE COULEUR DES SÉRIE/PRODUITS EST PUREMENT INDICATIF ET PEUT PRÉSENTER DE LÉGÈRE DIFFÉRENCE DE TONALITÉ.



PRODUCT RANGE



ALELUIA CERÂMICAS

опубликовано



Грета Вульф

www.gretawolf.ru



Unidade de Ilhavo