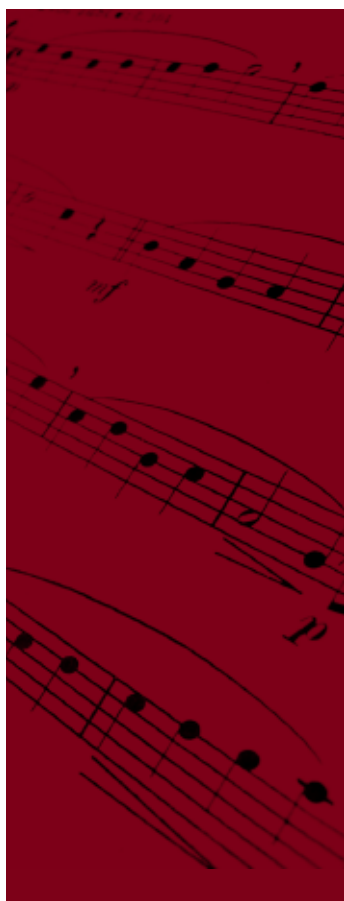


sonata



Ballester Porcar
CERAMISTAS





Ballester Porcelan
C E R A M I S T A S

опубликовано


ГретаВульф
www.gretawolf.ru





sonata



Allegro

Volúmenes y colores que construyen un estilo sofisticado e impecable para el disfrute del espacio más íntimo y acogedor.

Объемы и цвета для безупречного и изысканного стиля, который делает пространство уютнее.

Des volumes et des couleurs qui créent un style sophistiqué et impeccable pour jouir de l'espace le plus intime et accueillant.

опубликовано

www.greentalk.ru



Allegro



Ballester Porcar
CERAMISTAS



ОТДЕЛКА

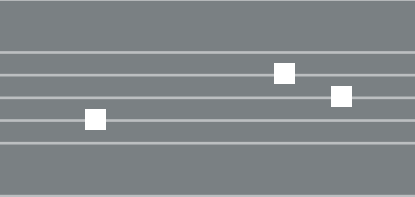
Sonata Bianco
Allegro Bianco Do

опубликовано


ГретаВульф
www.gretawulf.ru



Allegro



Ballester Porcar
CERAMISTAS

ОТДЕЛКА

Allegro Nero Do

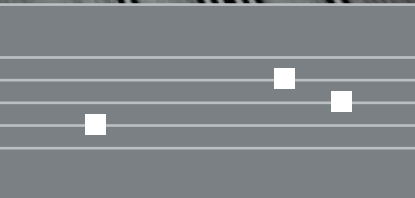
опубликовано


ГретаВульф
www.gretawolf.ru





Allegro



Ballester Porcar
CERAMISTAS

ОТДЕЛКА

Allegro Nero
Allegro Nero Mi
Allegro Bianco Mi

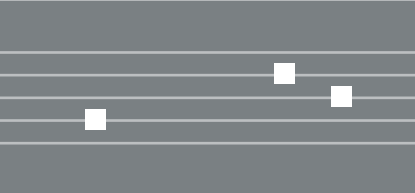


опубликовано



www.gretawolf.ru

Allegro



Ballester Porcar
CERAMISTAS



ОТДЕЛКА

Sonata Nero
Allegro Nero Si

опубликовано


ГретаВульф
www.gretawolf.ru





Ballester Porcar
CERAMISTAS

ОТДЕЛКА

Allegro Nero
Allegro Nero Si
Allegro Bianco
Allegro Bianco Si



опубликовано

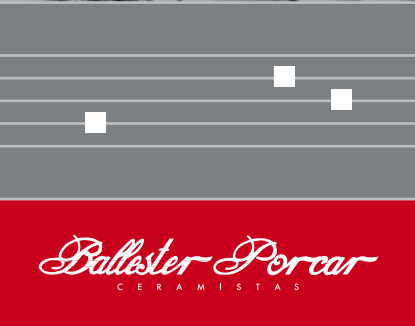


ОТДЕЛКА

Allegro Bianco Si

опубликовано

Allegro



Ballester Porcar
CERAMISTAS

ОТДЕЛКА

Allegro Tabaco
Allegro Tabaco Si
Sonata Tabaco



опубликовано



Allegro



Ballester Porcar
CERAMISTAS

ОТДЕЛКА

Sonata Beige
Allegro Beige Sol
Allegro Beige Si

опубликовано


ГретаВульф
www.gretawolf.ru



Allegro



Ballester Porcar
CERAMISTAS

ОТДЕЛКА

Sonata Beige
Sonata Tabaco
Allegro Beige Si
Allegro Tabaco Si

опубликовано


ГретаВульф
22
www.gretawolf.ru





Allegro



Ballester Porcar
CERAMISTAS

ОТДЕЛКА

Allegro Tabaco Sol



опубликовано


Грета Вульф
24
www.gretawolf.ru



ОТДЕЛКА

Sonata Tabaco
Allegro Tabaco
Allegro Tabaco Sol



Allegro



Ballester Porcar
CERAMISTAS

ОТДЕЛКА

Allegro Beige
Allegro Beige Sol
Allegro Tabaco Sol



опубликовано



ГретаВульф
www.gretawolf.ru



Allegro 25 x 25 cm. | 9,8" x 9,8"



ALLEGRO BIANCO
25 x 25 / 9,8" x 9,8"



ALLEGRO NERO
25 x 25 / 9,8" x 9,8"



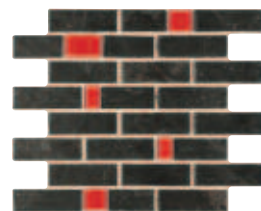
ALLEGRO BIANCO DO
25 x 25 / 9,8" x 9,8"



ALLEGRO BIANCO MI
25 x 25 / 9,8" x 9,8"



ALLEGRO BIANCO SI
25 x 25 / 9,8" x 9,8"



ALLEGRO NERO DO
25 x 25 / 9,8" x 9,8"



ALLEGRO NERO MI
25 x 25 / 9,8" x 9,8"



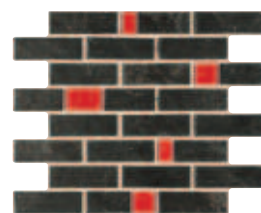
ALLEGRO BIANCO DO
25 x 25 / 9,8" x 9,8"



ALLEGRO BIANCO MI
25 x 25 / 9,8" x 9,8"



ALLEGRO BIANCO SI
25 x 25 / 9,8" x 9,8"



ALLEGRO NERO DO
25 x 25 / 9,8" x 9,8"



ALLEGRO NERO MI
25 x 25 / 9,8" x 9,8"



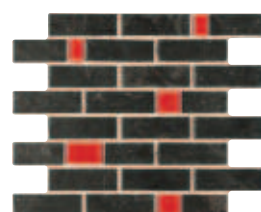
ALLEGRO BIANCO DO
25 x 25 / 9,8" x 9,8"



ALLEGRO BIANCO MI
25 x 25 / 9,8" x 9,8"



ALLEGRO BIANCO SI
25 x 25 / 9,8" x 9,8"



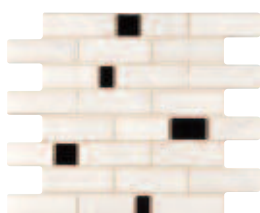
ALLEGRO NERO DO
25 x 25 / 9,8" x 9,8"



ALLEGRO NERO MI
25 x 25 / 9,8" x 9,8"



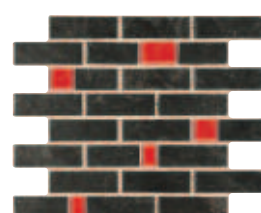
ALLEGRO BIANCO DO
25 x 25 / 9,8" x 9,8"



ALLEGRO BIANCO MI
25 x 25 / 9,8" x 9,8"



ALLEGRO BIANCO SI
25 x 25 / 9,8" x 9,8"

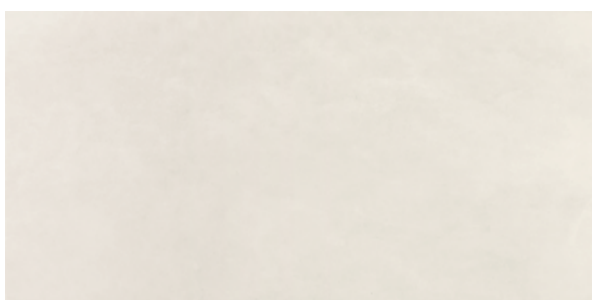


ALLEGRO NERO DO
25 x 25 / 9,8" x 9,8"

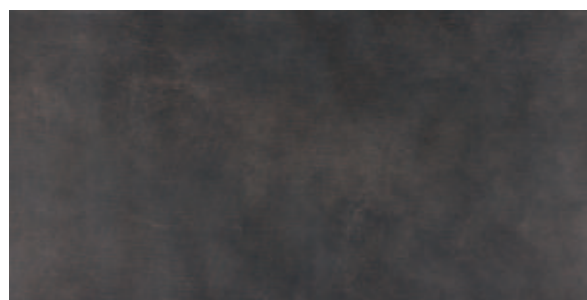


ALLEGRO NERO MI
25 x 25 / 9,8" x 9,8"

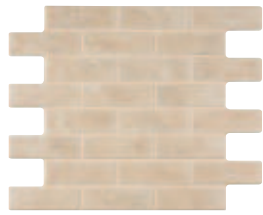
Sonata 33,3 x 67 cm. | 13" x 26,4"



SONATA BIANCO
33,3 x 67 / 13" x 26,4"



SONATA NERO
33,3 x 67 / 13" x 26,4"



ALLEGRO BEIGE
25 x 25 / 9,8" x 9,8"



ALLEGRO TABACO
25 x 25 / 9,8" x 9,8"



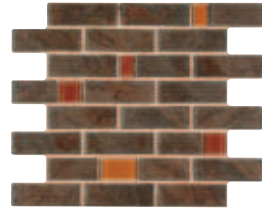
ALLEGRO NERO SI
25 x 25 / 9,8" x 9,8"



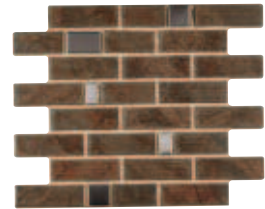
ALLEGRO BEIGE SOL
25 x 25 / 9,8" x 9,8"



ALLEGRO BEIGE SI
25 x 25 / 9,8" x 9,8"



ALLEGRO TABACO SOL
25 x 25 / 9,8" x 9,8"



ALLEGRO TABACO SI
25 x 25 / 9,8" x 9,8"



ALLEGRO NERO SI
25 x 25 / 9,8" x 9,8"



ALLEGRO BEIGE SOL
25 x 25 / 9,8" x 9,8"



ALLEGRO BEIGE SI
25 x 25 / 9,8" x 9,8"



ALLEGRO TABACO SOL
25 x 25 / 9,8" x 9,8"



ALLEGRO TABACO SI
25 x 25 / 9,8" x 9,8"



ALLEGRO NERO SI
25 x 25 / 9,8" x 9,8"



ALLEGRO BEIGE SOL
25 x 25 / 9,8" x 9,8"



ALLEGRO BEIGE SI
25 x 25 / 9,8" x 9,8"



ALLEGRO TABACO SOL
25 x 25 / 9,8" x 9,8"



ALLEGRO TABACO SI
25 x 25 / 9,8" x 9,8"



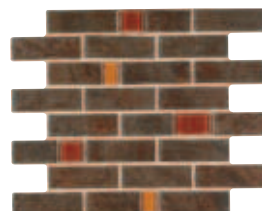
ALLEGRO NERO SI
25 x 25 / 9,8" x 9,8"



ALLEGRO BEIGE SOL
25 x 25 / 9,8" x 9,8"



ALLEGRO BEIGE SI
25 x 25 / 9,8" x 9,8"

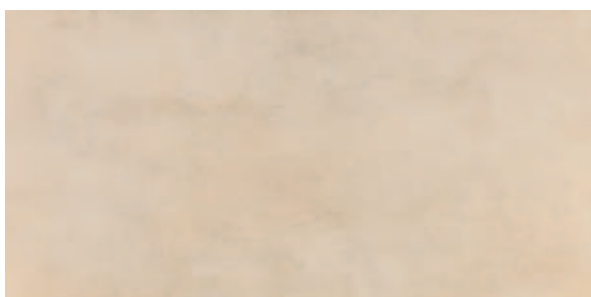


ALLEGRO TABACO SOL
25 x 25 / 9,8" x 9,8"



ALLEGRO TABACO SI
25 x 25 / 9,8" x 9,8"

Ballester Porcar
CERAMISTAS



SONATA BEIGE
33,3 x 67 / 13" x 26,4"



SONATA TABACO
33,3 x 67 / 13" x 26,4"

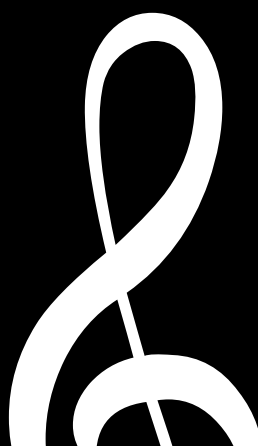
опубликовано



Ballester Porcar
C E R A M I S T A S

опубликовано

 ГретаВульф
30
www.gretawolf.ru





sonata



Adagio

El cuidado de cada detalle
para la confección de ambientes llenos de armonía y serenidad.

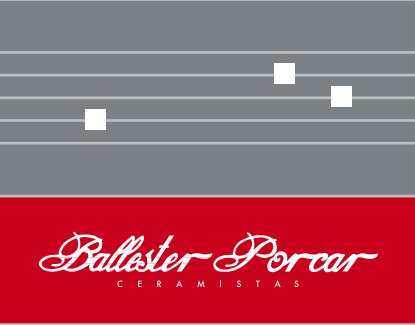
Пристальное внимание к мельчайшим деталям рождает
обстановку, пропитанную гармонией и безмятежностью.

Le soin de chaque détail
pour la conception d'ambiances pleines d'harmonie et de sérénité.

опубликовано


ГретаВулф
31
www.gretawolf.ru

Adagio



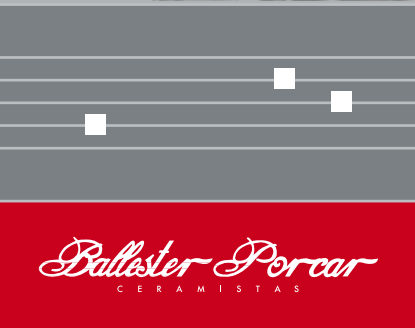
ОТДЕЛКА

Sonata Bianco
Sonata Nero
Adagio Bianco Do

опубликовано



Adagio



ОТДЕЛКА

Sonata Bianco
Adagio Bianco Mi

опубликовано



Adagio



Ballester Porcar
CERAMISTAS

ОТДЕЛКА

Pannelo Beige
Adagio Beige Sol



опубликовано



ОТДЕЛКА

Panella Beige
Adagio Beige Sol

изготовлено



Грета Вулф

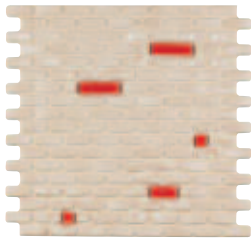
www.gretawolf.ru

Adagio

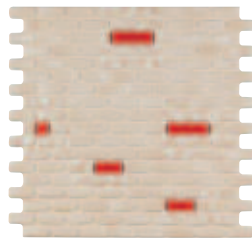
25 x 25 cm. | 9,8" x 9,8"



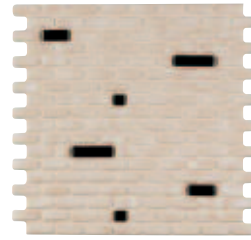
PANELLO BIANCO
25 x 25 / 9,8" x 9,8"



ADAGIO BIANCO DO
25 x 25 / 9,8" x 9,8"



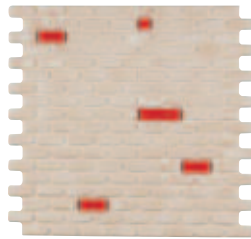
ADAGIO BIANCO DO
25 x 25 / 9,8" x 9,8"



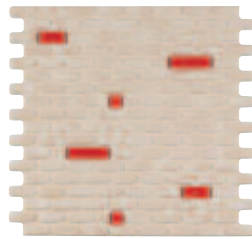
ADAGIO BIANCO MI
25 x 25 / 9,8" x 9,8"



ADAGIO BIANCO MI
25 x 25 / 9,8" x 9,8"



ADAGIO BIANCO DO
25 x 25 / 9,8" x 9,8"



ADAGIO BIANCO DO
25 x 25 / 9,8" x 9,8"



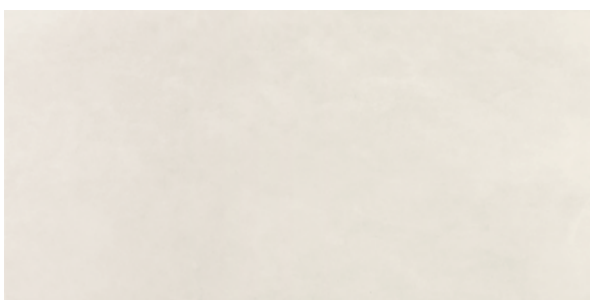
ADAGIO BIANCO MI
25 x 25 / 9,8" x 9,8"



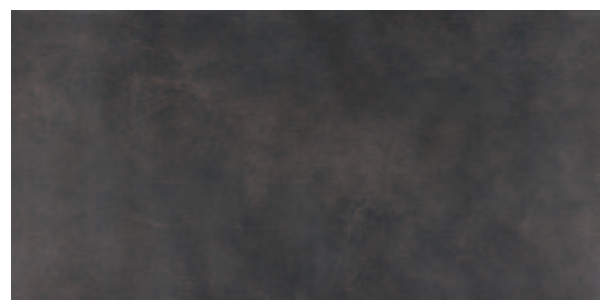
ADAGIO BIANCO MI
25 x 25 / 9,8" x 9,8"

Sonata

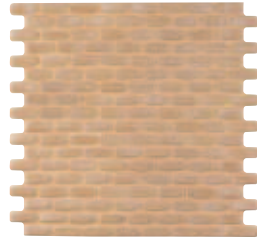
33,3 x 67 cm. | 13" x 26,4"



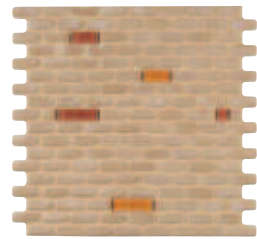
SONATA BIANCO
33,3 x 67 / 13" x 26,4"



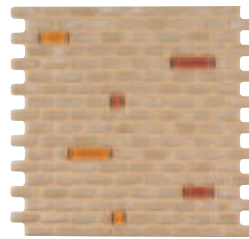
SONATA NERO
33,3 x 67 / 13" x 26,4"



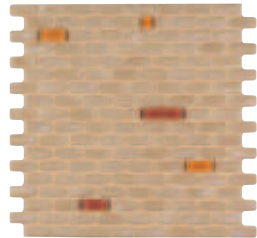
PANELLO BEIGE
25 x 25 / 9,8" x 9,8"



ADAGIO BEIGE SOL
25 x 25 / 9,8" x 9,8"



ADAGIO BEIGE SOL
25 x 25 / 9,8" x 9,8"

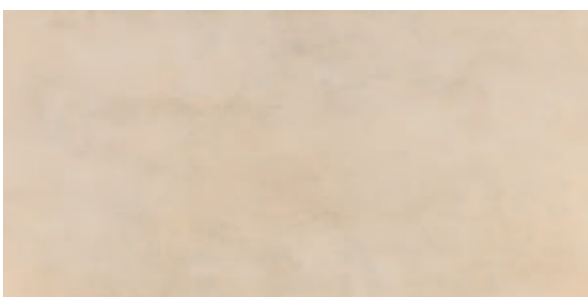


ADAGIO BEIGE SOL
25 x 25 / 9,8" x 9,8"



ADAGIO BEIGE SOL
25 x 25 / 9,8" x 9,8"

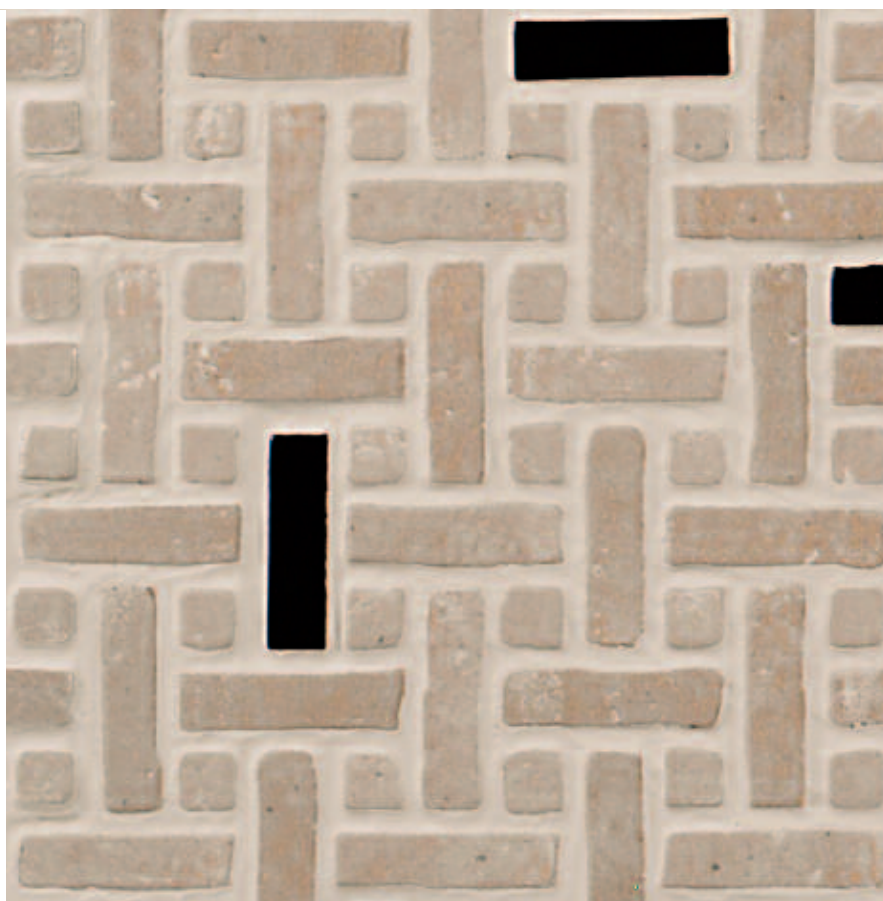
Ballester Porcar
CERAMISTAS



SONATA BEIGE
33,3 x 67 / 13" x 26,4"



SONATA TABACO
33,3 x 67 / 13" x 26,4"



Ballester Porcar
C E R A M I S T A S

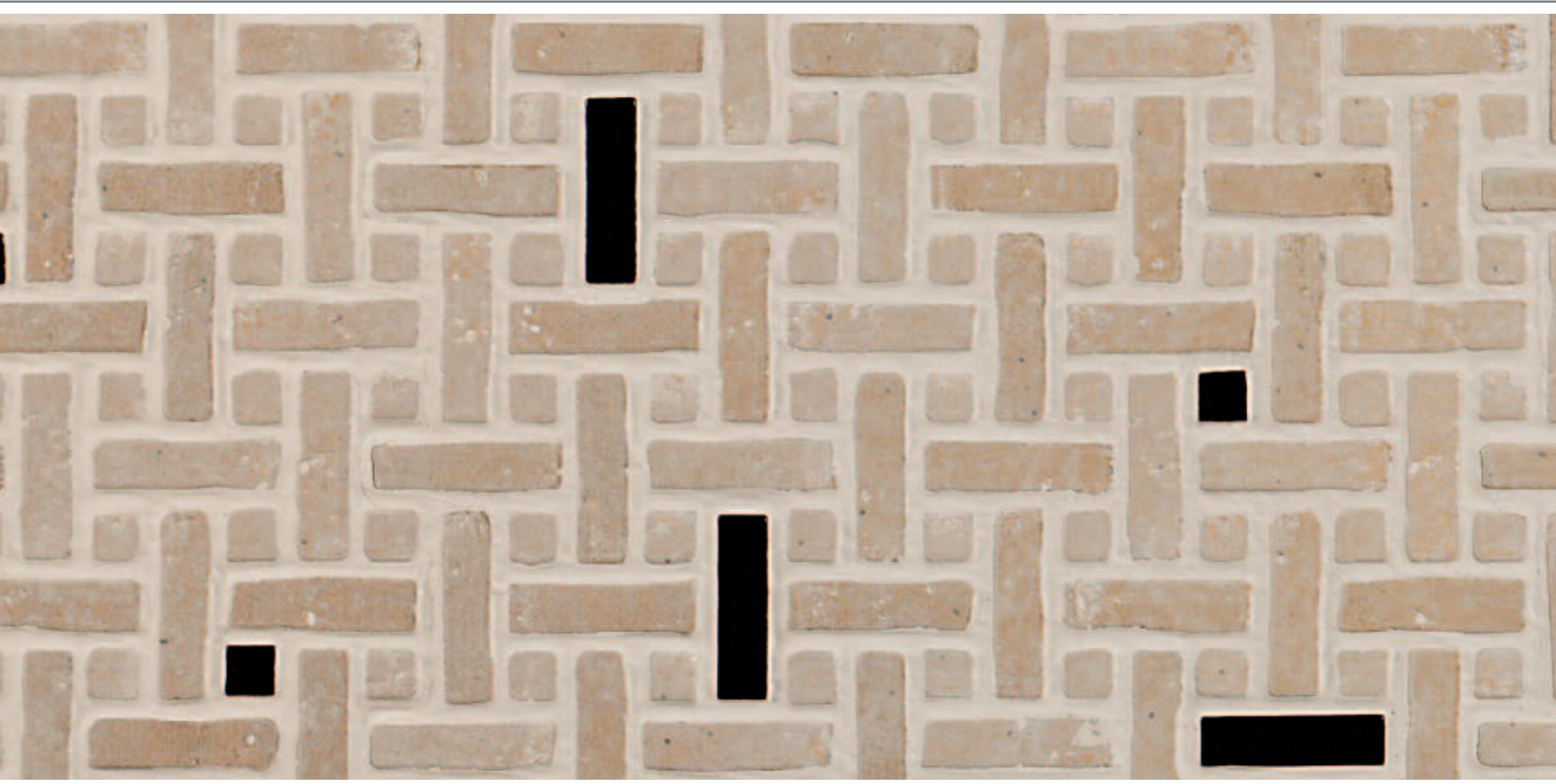
опубликовано


ГретаВульф
40
www.gretawolf.ru





sonata



Vivace

Formas, colores y brillos protagonistas del ambiente que lo dotan de equilibrio y belleza.

Формы, цвета и эффекты блеска создают потрясающе привлекательную и сбалансированную обстановку.

Des formes, des couleurs et des brillances au premier plan de l'ambiance pour la doter d'équilibre et de beauté.



Ballester Porcar
CERAMISTAS

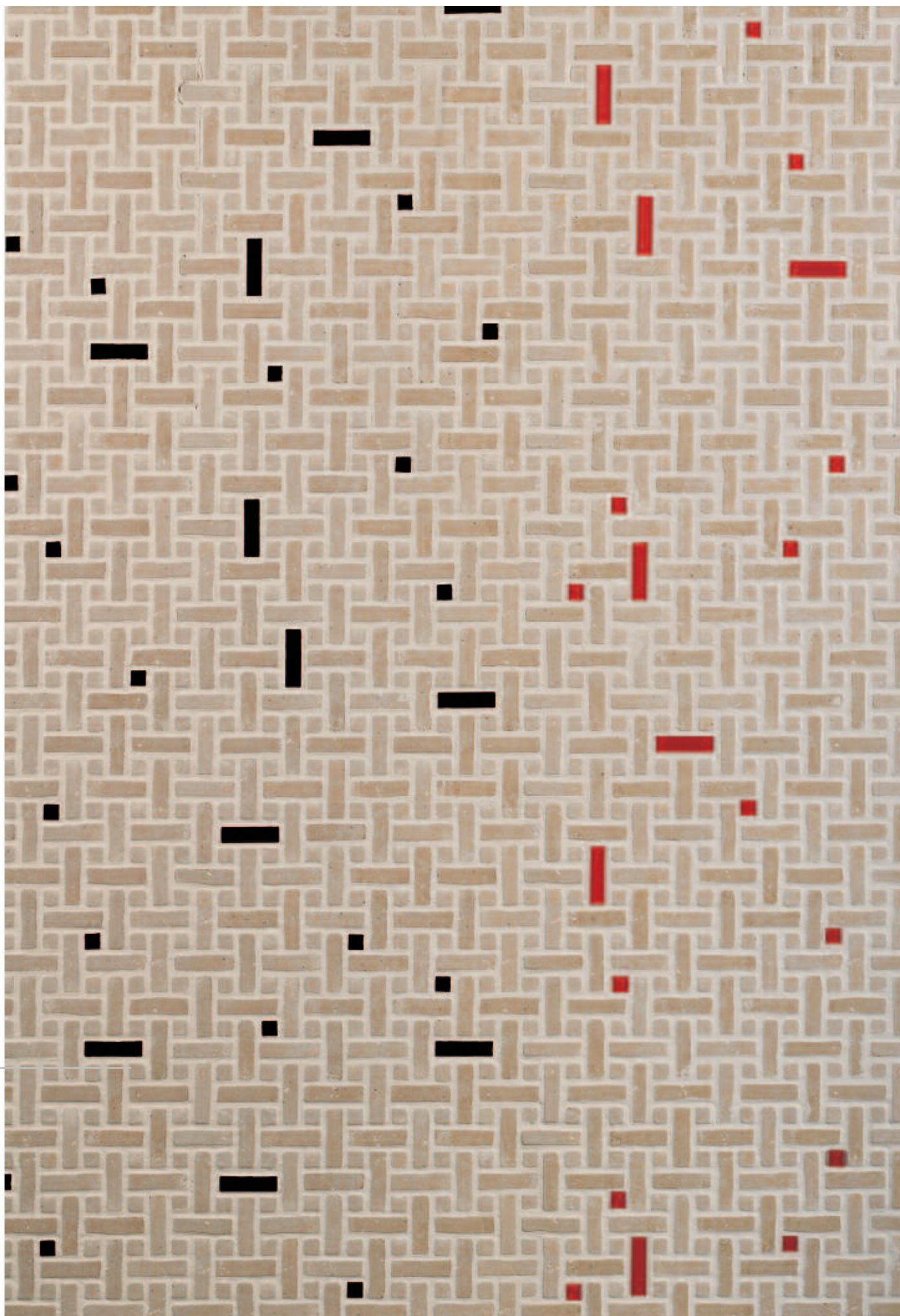
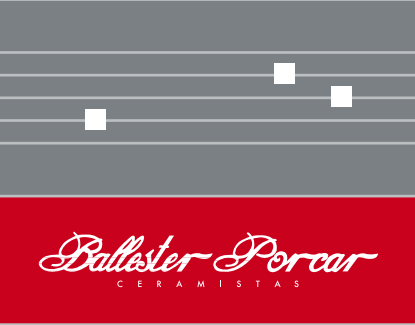
ОТДЕЛКА

Sonata Bianco
Vivace Bianco Do



опубликовано





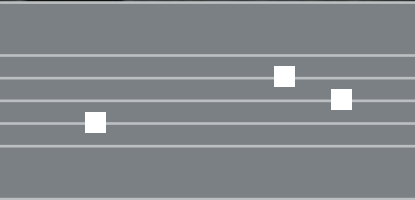
ОТДЕЛКА

Vivace Bianco Do
Vivace Bianco Mi

опубликовано



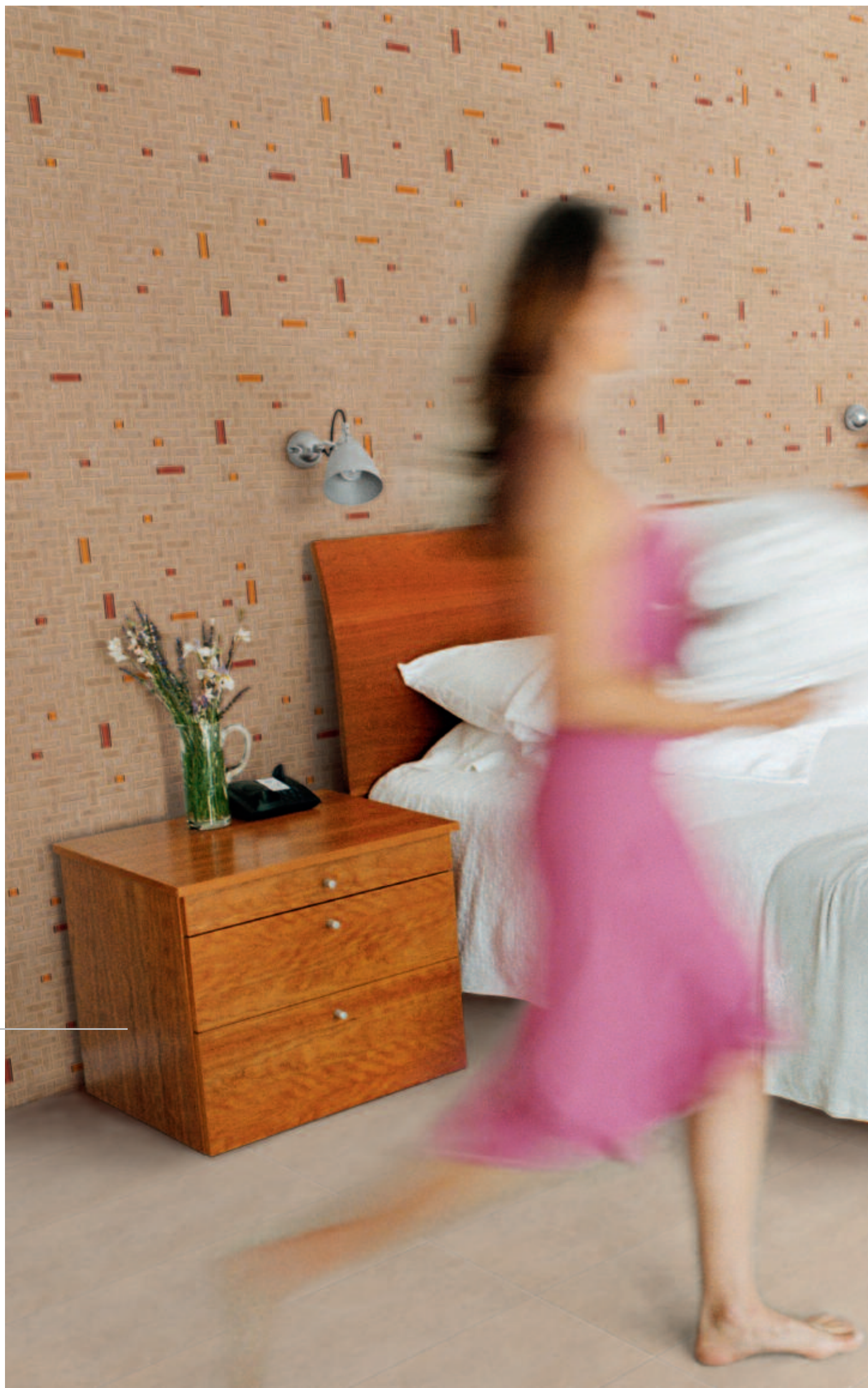
опубликовано



Ballester Porcar
CERAMISTAS

ОТДЕЛКА

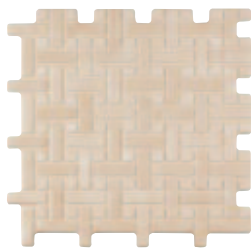
Sonata Beige
Vivace Beige Sol



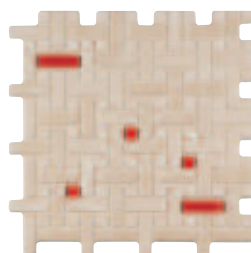


Vivace

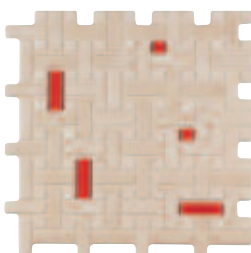
25 x 25 cm. | 9,8" x 9,8"



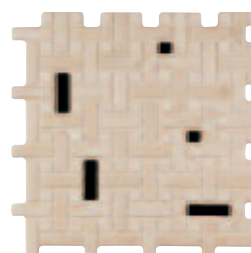
TRACCIA BIANCO
25 x 25 / 9,8" x 9,8"



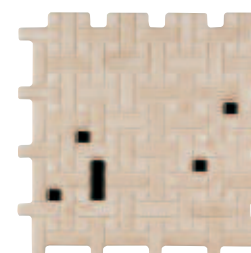
VIVACE BIANCO DO
25 x 25 / 9,8" x 9,8"



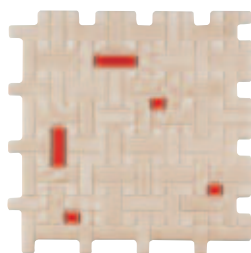
VIVACE BIANCO DO
25 x 25 / 9,8" x 9,8"



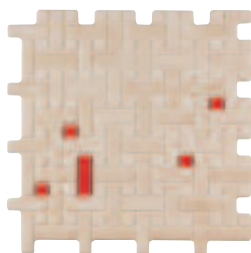
VIVACE BIANCO MI
25 x 25 / 9,8" x 9,8"



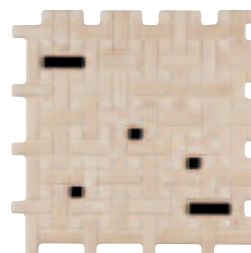
VIVACE BIANCO MI
25 x 25 / 9,8" x 9,8"



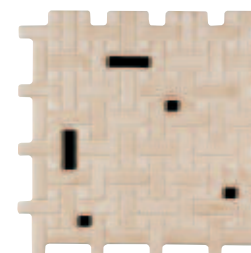
VIVACE BIANCO DO
25 x 25 / 9,8" x 9,8"



VIVACE BIANCO DO
25 x 25 / 9,8" x 9,8"



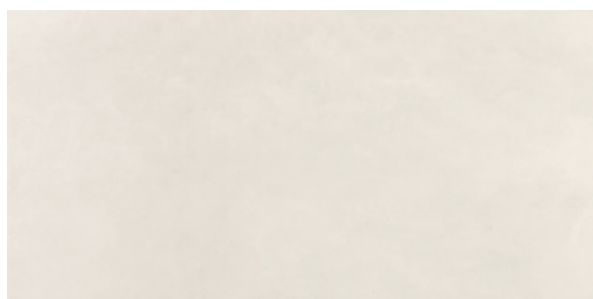
VIVACE BIANCO MI
25 x 25 / 9,8" x 9,8"



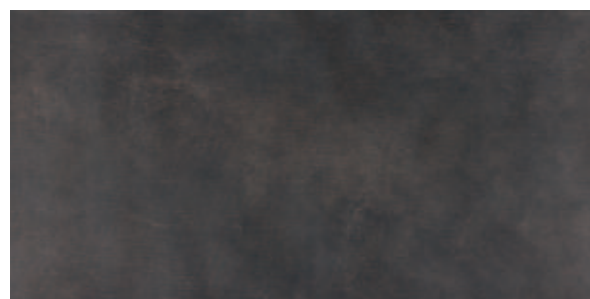
VIVACE BIANCO MI
25 x 25 / 9,8" x 9,8"

Sonata

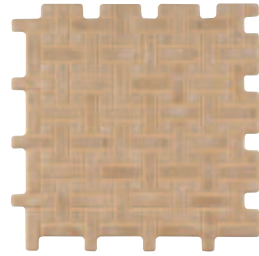
33,3 x 67 cm. | 13" x 26,4"



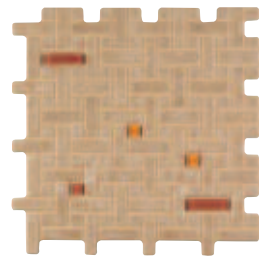
SONATA BIANCO
33,3 x 67 / 13" x 26,4"



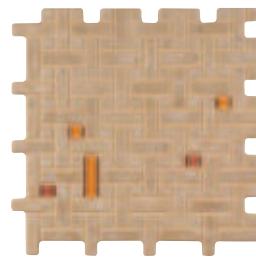
SONATA NERO
33,3 x 67 / 13" x 26,4"



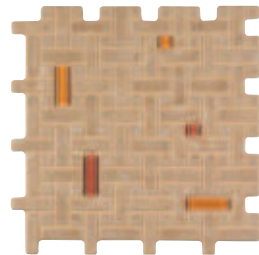
TRACCIA BEIGE
25 x 25 / 9,8" x 9,8"



VIVACE BEIGE SOL
25 x 25 / 9,8" x 9,8"



VIVACE BEIGE SOL
25 x 25 / 9,8" x 9,8"

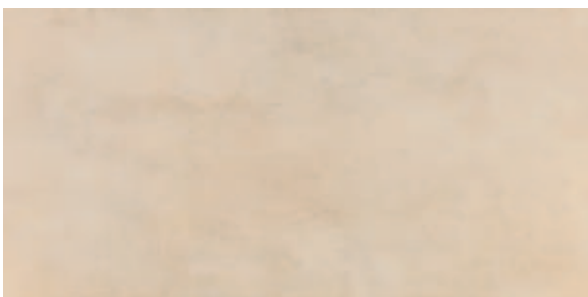


VIVACE BEIGE SOL
25 x 25 / 9,8" x 9,8"



VIVACE BEIGE SOL
25 x 25 / 9,8" x 9,8"

Balister Porcar
CERAMISTAS



SONATA BEIGE
33,3 x 67 / 13" x 26,4"



SONATA TABACO
33,3 x 67 / 13" x 26,4"

**Preparación:**

- Limpie y nivele la superficie para lograr una buena adhesión de las piezas al soporte.

Подготовка основы:

- Для наилучшего соединения плитки с поверхностью удостоверьтесь, что поверхность чистая и ровная.

Préparation:

- Nettoyez et nivelez la surface afin d'assurer une adhésion correcte des pièces sur le support.

**Encolado:**

- Prepare el cemento de cola con ligamentos mixtos del tipo C2 mediante batido mecánico para lograr un producto homogéneo.

Нанесение клея:

- Используя электромиксер, перемешайте клей на основе цемента 2 класса, содержащий смешанное связующее вещество, до тех пор, пока раствор не станет однородным.

Collage:

- Préparez le ciment colle avec des liants mixtes du type C2 en recourant à un système mécanique de mélange afin d'obtenir un produit homogène.



- Seleccione la llana lisa para aplicar el adhesivo en la superficie.

- Используя плоский шпатель, нанесите раствор на поверхность.

- Sélectionnez la taloche lisse destinée à l'application de la colle sur la surface.



- Una vez haya macizado el adhesivo, limpie todas las juntas para poder realizar posteriormente un buen rejuntado.

- Оставьте раствор сохнуть, а затем удалите излишки раствора, образовавшиеся во время укладки.

- Après durcissement de la colle, nettoyez les espaces des joints afin de garantir ensuite un joint toiement correct.



- Para asegurar que la cerámica ha sido colocada firmemente, golpee suavemente con el mazo de goma y orientese con un nivel.

- Убедитесь, что плитка крепко сидит на месте, для этого аккуратно постучите по ней резиновым молотком. Для того, чтобы убедиться, что все плитки находятся на одном уровне друг с другом, воспользуйтесь уровнем.

- Pour vous assurer que la céramique a été correctement posée, martelez délicatement la surface avec un marteau en caoutchouc et utilisez un niveau.

**Juntas de Colocación (rejuntado):**

- Prepare un sellador de cemento del color elegido (recomendamos **TECHNOCOLORS** de **TECHNOKOLLA**), preferiblemente mediante batido mecánico.

Соединительные швы (затирка):

- Подготовьте шпательку выбранного цвета (например **TECHNOCOLORS** от **TECHNOKOLLA**). Для наилучшего результата используйте электромиксер.

Joints de pose (jointoiment) :

- Préparez un mastic de ciment de la couleur choisie (nous conseillons **TECHNOCOLORS** de **TECHNOKOLLA**) de préférence avec un système mécanique de mélange.

ADVERTENCIAS · ВАЖНЫЕ РЕКОМЕНДАЦИИ · AVERTISSEMENTS

- Se sugiere seguir minuciosamente las recomendaciones del fabricante.
- Следуйте инструкциям производителя.
- Il est suggéré de respecter rigoureusement les conseils du fabricant.

- Para colocación de gres porcelánico se aconseja el uso de **cementos de cola con ligamentos mixtos del tipo C2**, según especificaciones del proyecto de norma europea pN en 12.004 "Adhesivos para baldosas cerámicas. Definiciones y especificaciones".

- При укладке плитки используйте клей на основе цемента 2 класса, содержащий смешанное связующее вещество, по европейским стандартам имеющий обозначение EN 12004 (Растворы для плитки. Определения и характеристики).

- Pour la pose du grès porcelainé, il est recommandé d'employer des ciments colles avec des liants mixtes de type C2, selon les spécifications du projet de norme européenne pN en 12.004 « Colles pour carreaux céramiques. Définitions et spécifications »

- A fin de prevenir la acumulación de tensiones, se sugiere hacer **juntas perimetrales** en superficies superiores a 7 m², con una anchura de junta de 5 a 10 mm. que quedará oculta por el rodapié o revestimiento adyacente.

- Для того, чтобы избежать роста нагрузки на плитку, на всех поверхностях, превышающих по площади 7 квадратных метров, делайте зазоры в 5-10 миллиметров по периметру. Эти зазоры затем будут скрыты либо плинтусом, либо облицовкой стен.

- Afin de prévenir l'accumulation de tensions, il est suggéré de prévoir des joints périmétriques sur les surfaces supérieures à 7 m², la largeur du joint devant être comprise entre 5 et 10 mm. Ces joints périmétriques seront dissimulés par la plinthe ou par le revêtement de mur adjacent.

- Se aconseja dividir las superficies de colocación en paños cuyas áreas no superen los 50-70m² para poner **juntas de dilatación**.

- Разделите большие рабочие площади на более мелкие в 50-70 квадратных метров для создания швов.

- Il est conseillé de diviser les surfaces de pose en zones ne dépassant pas 50 à 70 m², et de prévoir des joints de dilatation entre ces dernières.



- Sujete la llana dentada en una posición inclinada de 45°. Realice el peinado manteniendo el mismo espesor y cobertura.

- Проведите зубчатым шпателем по раствору под углом 45 градусов чтобы достичь одинаковой толщины

- Utilisez la taloche en l'inclinant à 45°. Procédez au peignage en veillant à obtenir une épaisseur et une couverture uniformes.



- La utilización de morteros tradicionales no garantiza una buena adhesión y puede provocar el hundimiento de las baldosas.

- Использование обычного раствора не гарантирует хорошего соединения с этим типом плитки и может привести к ее проседанию

- L'emploi de mortiers traditionnels ne garantit pas une bonne adhésion et peut provoquer l'affaissement des carreaux.



Colocación de la cerámica:

- Coloque cada cerámica a testajunta suavemente y luego presione con fuerza para conseguir un asentamiento óptimo.

Укладка плитки:

- Аккуратно кладите плитку одну к одной (при этом не оставляйте зазоров) и плотно прижмите каждую плитку, чтобы убедиться, что между ними не осталось зазоров.

Pose de la céramique :

- Disposez chaque pièce délicatement en laissant un espace libre pour les joints, puis comprimez-les fermement afin d'obtenir une assise optimale.



- Extienda el material con la ayuda de una llana lisa sobre toda la superficie porcelánica.

- Используя плоский шпатель, нанесите раствор шпательки по всей поверхности плитки.

- Étendez le matériau à l'aide d'une taloche lisse sur toute la surface en grès porcelainé.



- Proceda a limpiar la cerámica repetidas veces con una esponja húmeda. Espere a que seque.

- Несколько раз начисто вытрите поверхность влажной губкой и дайте поверхности высохнуть.

- Nettoyez la céramique à plusieurs reprises à l'aide d'une éponge humide. Patientez jusqu'à ce que le matériau de jointoiement soit sec.



- Por último, elimine con una limpieza final el velo creado al secar, para que quede el color original del porcelánico y así, el resultado sea impecable.

- Наконец, удалите тонкий слой, оставшийся после сушки, чтобы раскрыть первоначальный цвет фарфоровой плитки и достичь безупречного результата.

- Effectuez enfin un nettoyage final pour éliminer le voile créé par le séchage, de manière à ce que le grès porcelainé retrouve sa couleur originale, afin d'obtenir un résultat impeccable.

PACKING-LIST · УПАКОВОЧНЫЕ ДАННЫЕ

FORMATO РАЗМЕР MEASURE	PZS. / CAJA ШТ. / КОРОБКА PCS. / BOÎTE	KGS. / CAJA КГ. / КОРОБКА KGS. / BOÎTE	CAJAS / PAL КОРОБОК / ЯЩИК BOÎTES / PAL	M² / PAL. М² / ЯЩИК M² / PAL.	KGS. / PAL КГ. / ЯЩИК KGS. / PAL	REFERENCIA НАЗВАНИЕ RÉFÉRENCE	COLOR ЦВЕТ COULEUR
25x25	16 (1 M²)	18	72	72	1296	ALLEGRO	BIANCO NERO BEIGE TABACO
25x25	8 (0,5 M²)	9	80	40	720	ALLEGRO	BIANCO DO BIANCO MI BIANCO SI NERO DO NERO MI NERO SI BEIGE SOL BEIGE SI TABACO SOL TABACO SI
25x25	8 (0,5 M²)	9	80	40	720	ADAGIO	BIANCO DO BIANCO MI BEIGE SOL
25x25	8 (0,5 M²)	9,5	80	40	760	VIVACE	BIANCO DO BIANCO MI BEIGE SOL
33,3x67	6 (1,34 M²)	29,4	48	64,32	1411	SONATA	BIANCO NERO BEIGE TABACO



о п у б л и к о в а н о



Грета Вульф

www.gretawolf.ru