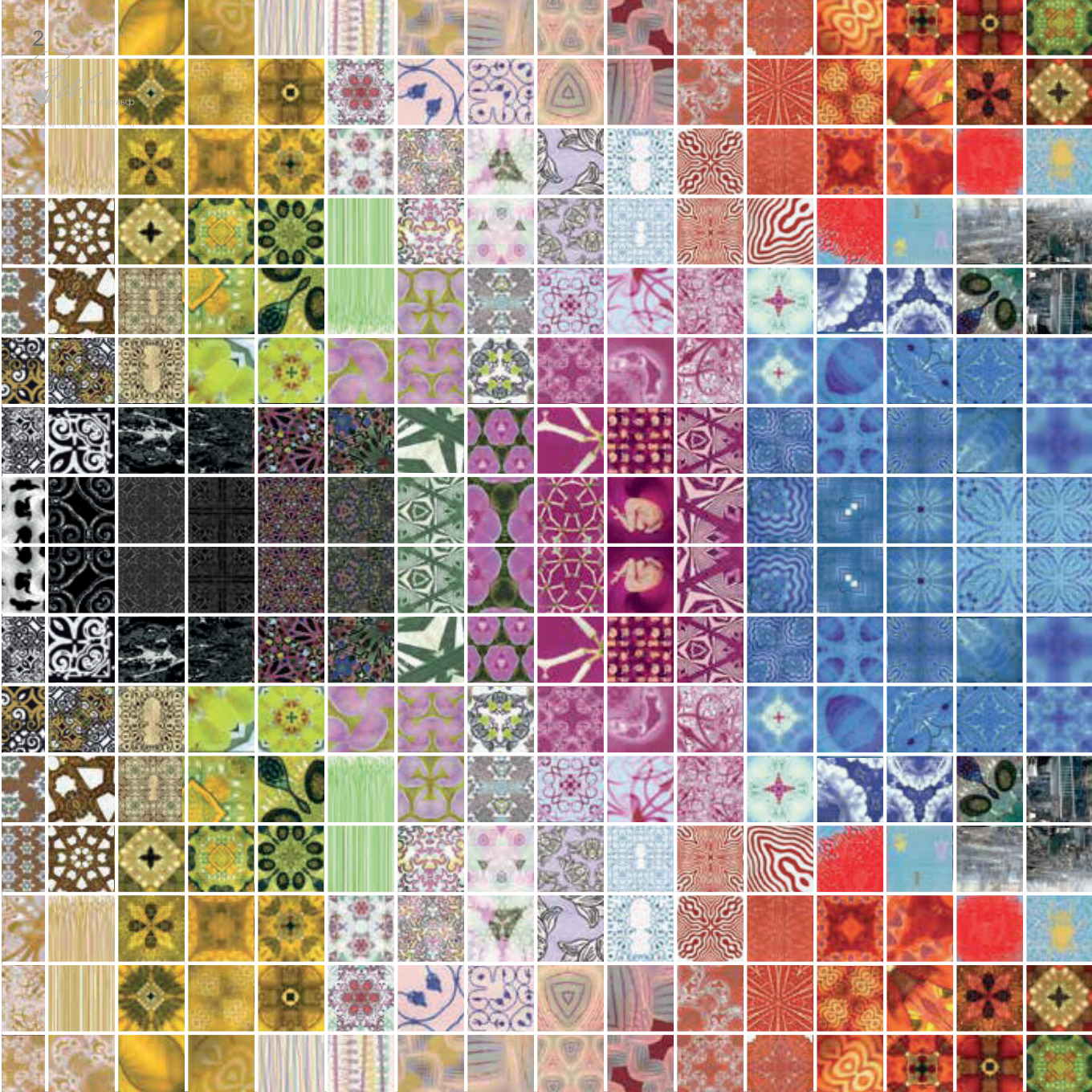
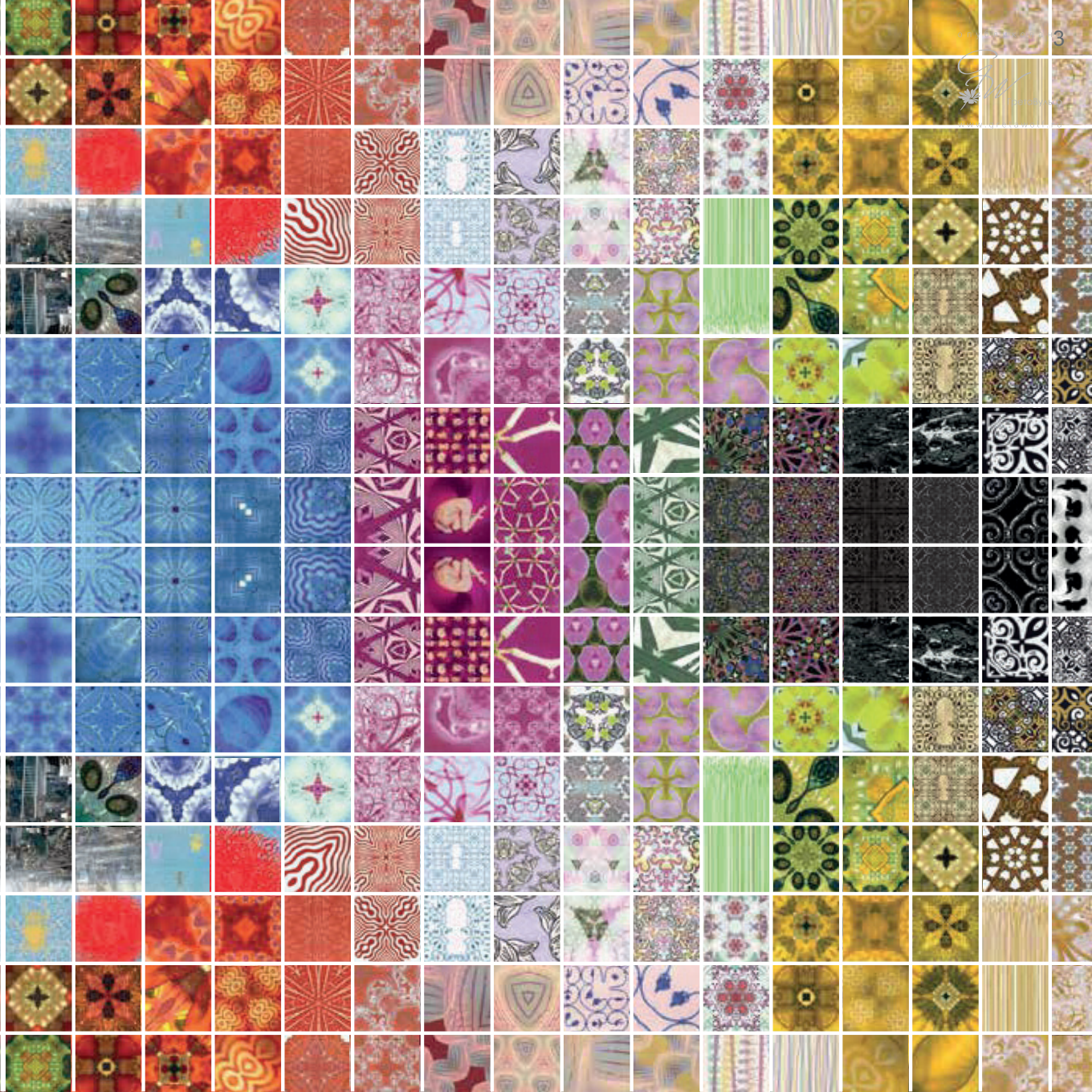
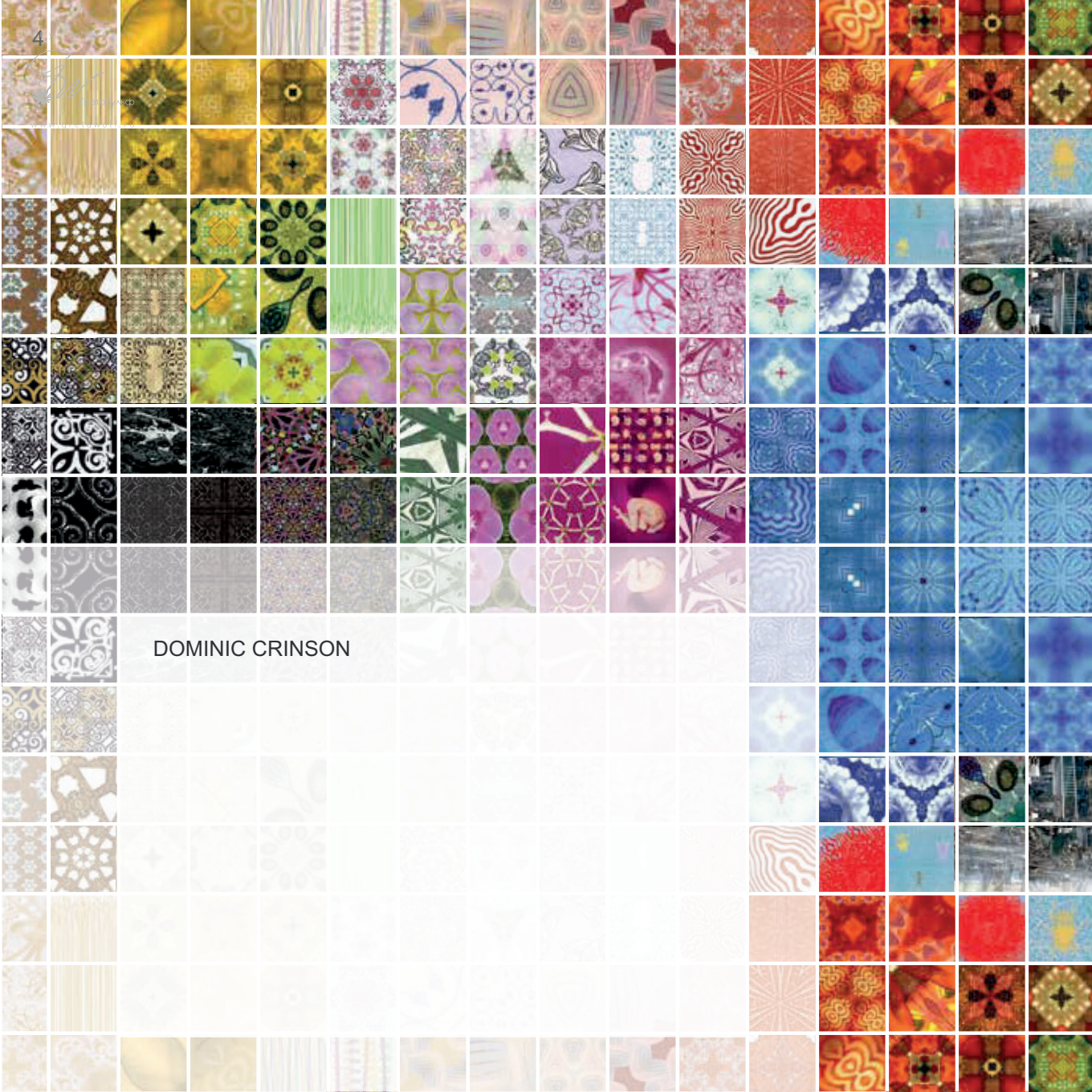




DOMINIC
CRINSON
LONDON







DOMINIC CRINSON



[Содержание]

-Введение.....	P.6-7
-Плитка.....	P.8-45
-Напольная плитка.....	P.46-49
-Фрески.....	P.50-59
-Технические данные о плитке и обоях.....	P.60-61
-Обои.....	P.62-99

«Доминик Кринсон» - творческая организация, зарегистрированная в Великобритании, производящая роскошные предметы интерьера, объединяя современный дизайн и модные технологии. При исполнении узкоспециализированных и масштабных проектов Кринсон предлагает футуристическую, свежую, разноцветную плитку и обои для тех, кто стремится к дерзкому воплощению своего вдохновения.

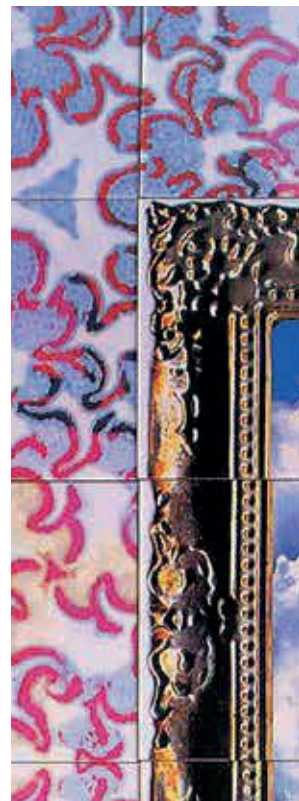
Начиная с 1998 года, Доминик Кринсон пытался заново изобрести плитку. Когда Доминик создал запатентованный процесс цифровой печати на керамической плитке, он развязал цифровую революции в области настенных и напольных покрытий.

Тогда-то Доминик и приобрел мировую известность за свой экстравагантный дизайнерский стиль. Изящный, но дерзкий, современный, но вбирающий в себя традиции, его стиль создания настенной плитки расширяет пространство при помощи калейдоскопической печати, выразительного цвета и смелого воображения.

Использование естественных форм в качестве источника вдохновения и абстракции в качестве метода создания орнамента помогает Доминику Кринсону создавать живописные настенные покрытия для современных и смелых интерьеров.

Новые инновационные печатные методы основаны на традиционном мастерстве, позволяя создать роскошную плитку, соответствующую пожеланиям, которая, кроме всего прочего, еще и красива. Наш ассортимент включает в себя настенную и напольную плитку, обои и коллекцию из более 200 дизайнерских решений, которые удовлетворяют модный вкус от классики до наивности, от стильности до театральности. Доминик Кринсон участвовал в создании большого числа архитектурных проектов, получивших широкую известность по всему миру.

Его клиентами были: «Gensler», отели сети «Sheraton», отели сети «Hard Rock», отели сети «Conrad», сэр David Tang, компания «Conran & Partners», аэропорт Хитроу, «Bacardi»





DOMIN
CRINS
London

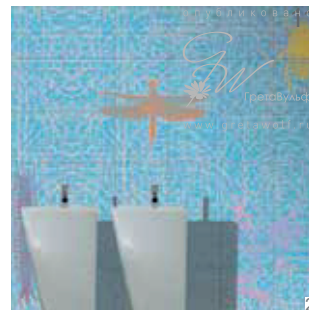
опубликовано



[ПЛИТКА]

СПЕЦИАЛЬНАЯ КОЛЛЕКЦИЯ
«ОРИГИНАЛЬНЫЕ ВИДЫ»



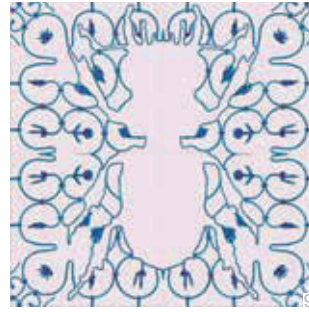
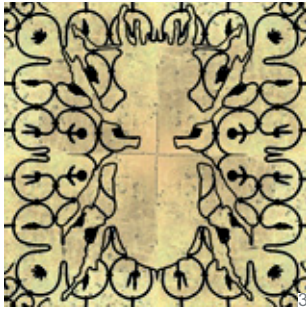
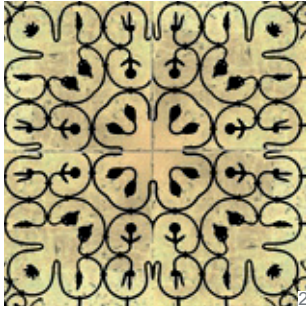
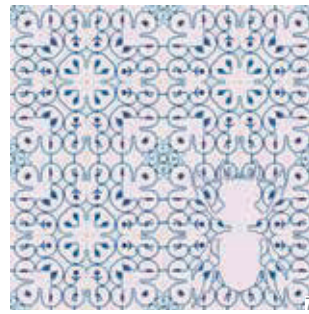
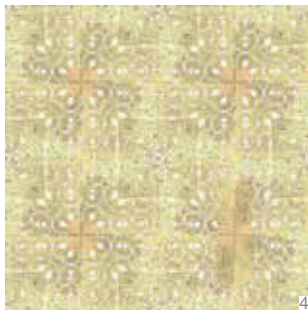
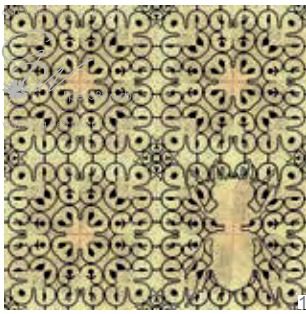


Big Bang Original Species Earthings

Название данной коллекции обыгрывает текст эпохального труда Дарвина «О происхождении видов»; на плитке изображены в хитросплетении сцены взаимоотношений хищника и добычи.



- 1.Earthings (напольная плитка)
- 2.Earthings (настенная плитка)
- 3.Big Bang





March of the
Creatures
Original
Species
IKO
Beetle

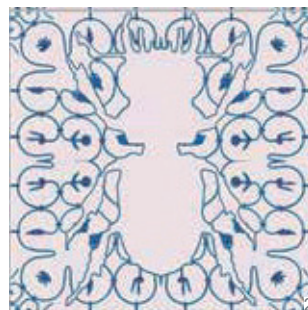
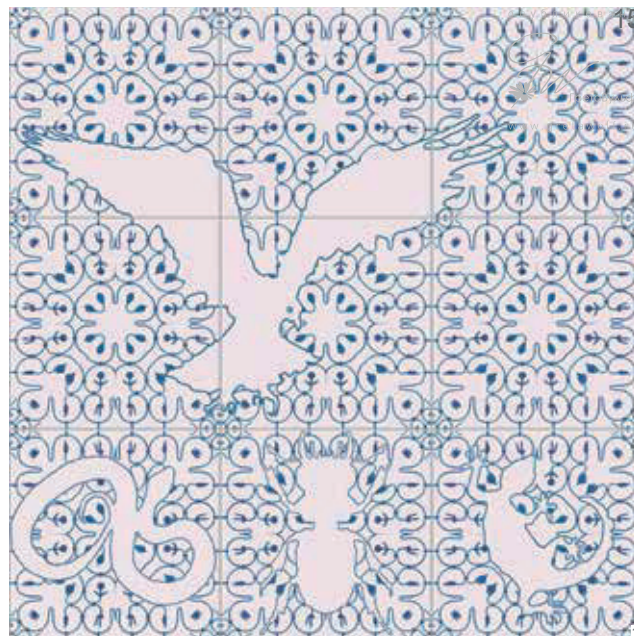


1,2,3: Iko Beetle Black - 4,5,6: Iko Beetle
White 7,8,9: Iko Beetle - 10.March of the
Creatures.





4



Iko

Original
Species all
creatures

Часть серии «Оригинальные виды»
Существа Iko представлены в виде
двухцветного узора, вдохновленного
декоративной металлической конструк-
цией, выполненной в бело-голубых то-
нах; данный дизайн доступен также в
виде точечных вкраплений .существ Iko
для создания едва уловимого скрытого
сюриза в повторяющейся схеме. Ва-
риант также доступен в сочетании со
золотого и бежевого оттенков.



1.Iko all creatures. 2&3.Details Iko all
creatures, 4.Iko all creatures as shown as
floor tiles.

3

опубликовано



ГретаВульф

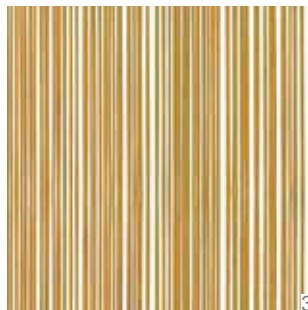
www.gretavulf.ru

[ПЛИТКА]

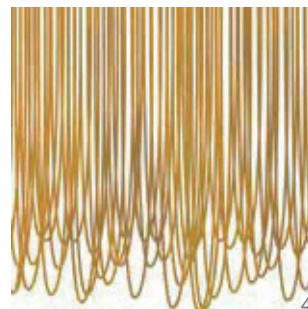
«Пройдя путь через искусство, этнические традиции, исследования и эксперименты, Доминик Кринсон вновь выражает идеи величия на керамических панелях». (Журнал «4А», Италия)



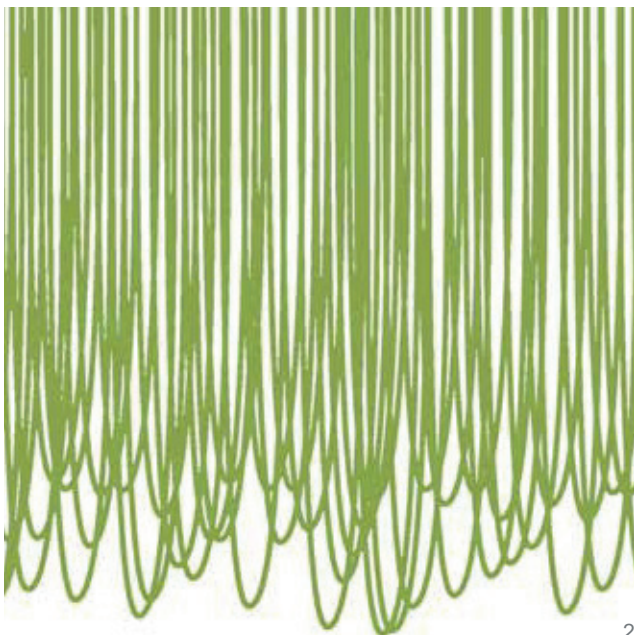
1



3



4



2

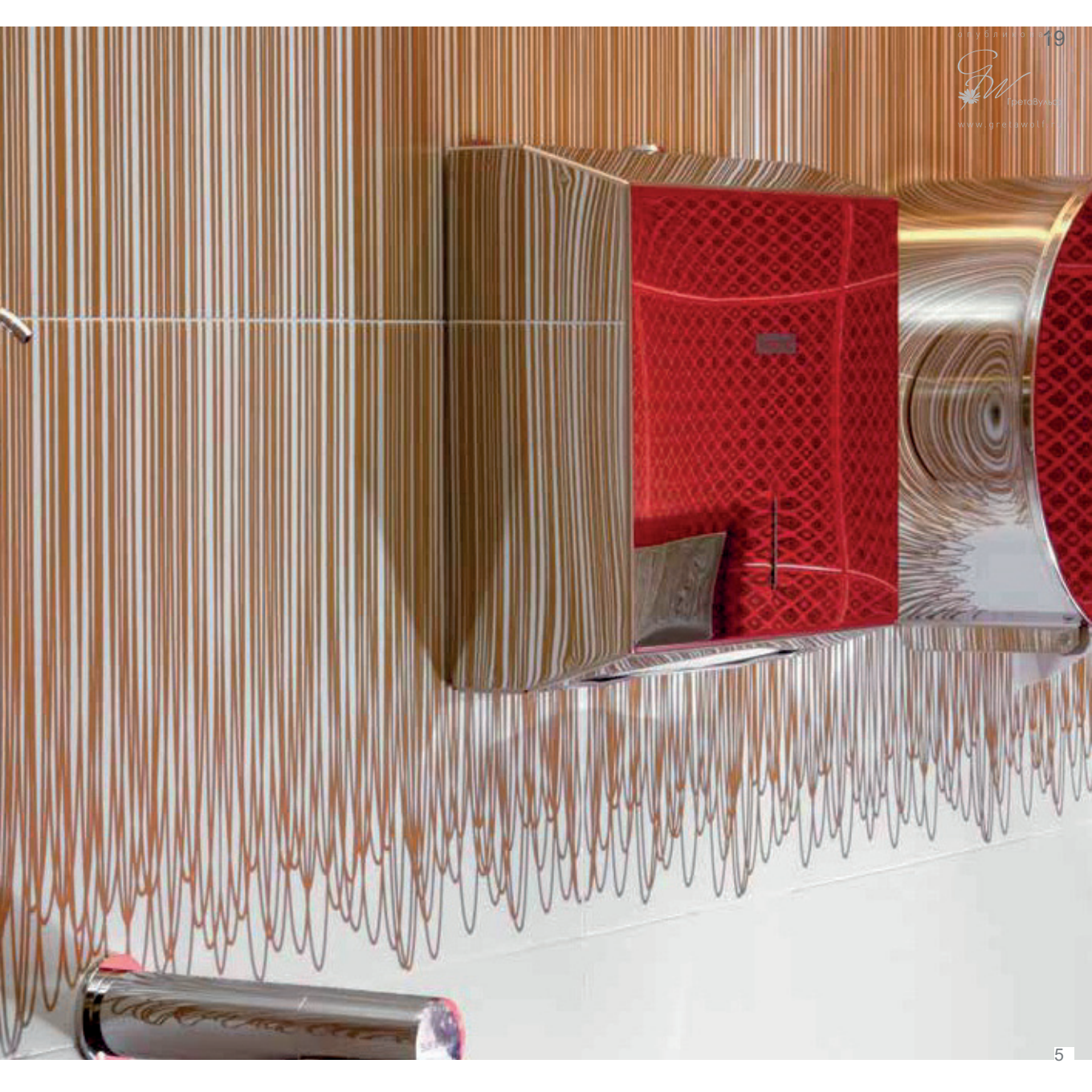
Tarragon Opera Gold Fringe

Данный дизайн предлагает элегантный фон из зеленого или золотого цветов, подобно оттенку закрытого занавеса. Модульная структура из двух частей с использованием отдельного вида плитки по периферии в качестве дизайнерского решения для создания верхней и нижней границ. Можно рассмотреть возможность выкладки плитки горизонтально или вертикально для визуального увеличения пространства.

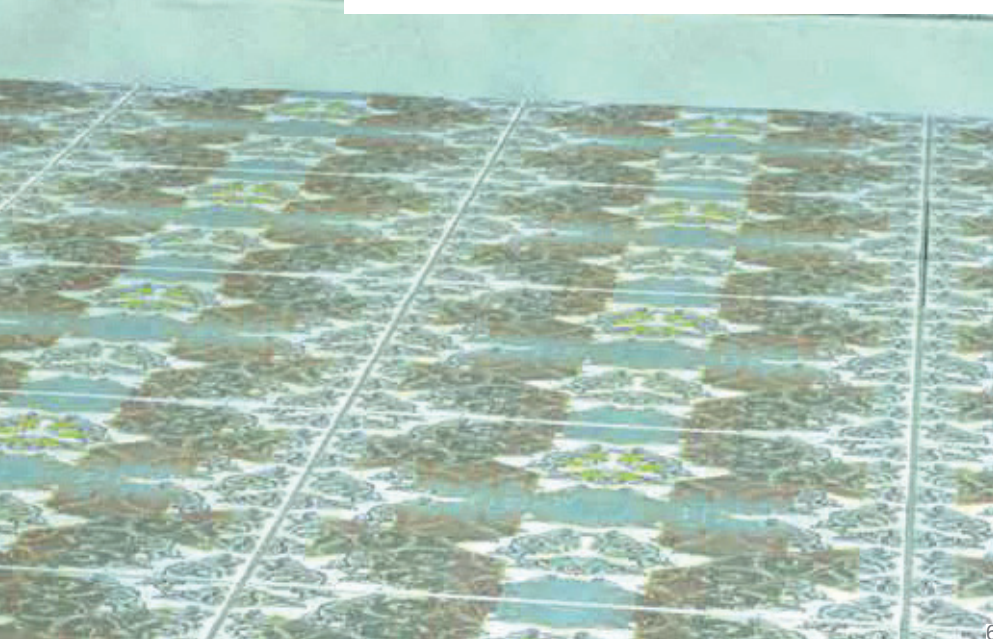
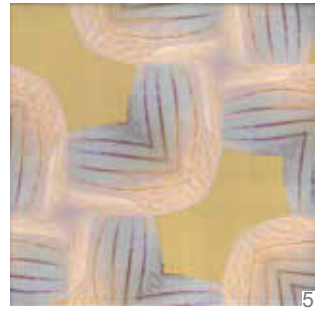
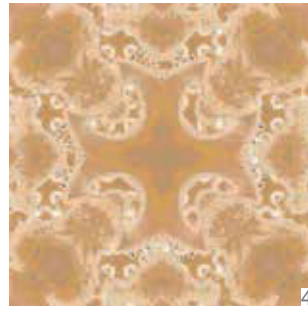
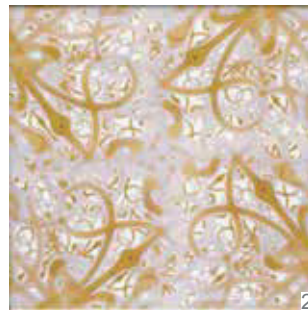


1. Opera Tarragon Body Tile, 2. Opera in Tarragon Fringe 3. Opera in Gold Body Tile 4. Opera in Gold Fringe 5. Opera in Gold.









Noble Fervescence
Essence
Imperial
Emperor
Supreme Gold
Antique

Многогранный калейдоскопический дизайн с различными уровнями схемы издалека создает эффект замысловатой патины по поверхности.



1.Fervescence 4, 2.Supreme in Antique Gold, 3.Fervescence 6, 4.Imperial in Antique Gold, 5.Noble in Antique Gold, 6. Fervescence 4 & 6

опубликовано

 ГретаВульф
www.gretawolf.ru



Clouds Extreme collection Wave

Из «Экстремальной коллекции», вдохновленной знаменитой волной Хокусая, - ксилография в японском стиле времен XIX столетия, дизайн которой отражает завитки и изгибы крушащей волны, создавая повторяющийся динамический образ.



1. Wave, 2. Clouds



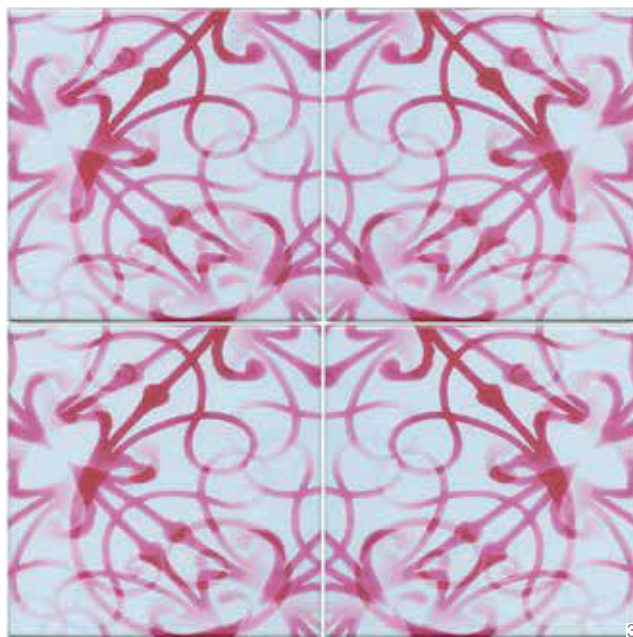


Succo 10
**Faux
Rococo**
Succo 4
Succo 12

В коллекции «Псевдорокко» Доминик Кринсон соединил свою симпатию к напыщенному движению Рококо и слащавый стиль эпохи Возрождения с цифровой эрой. Подобные хитроумные схемы создаются путем вращения плитки.



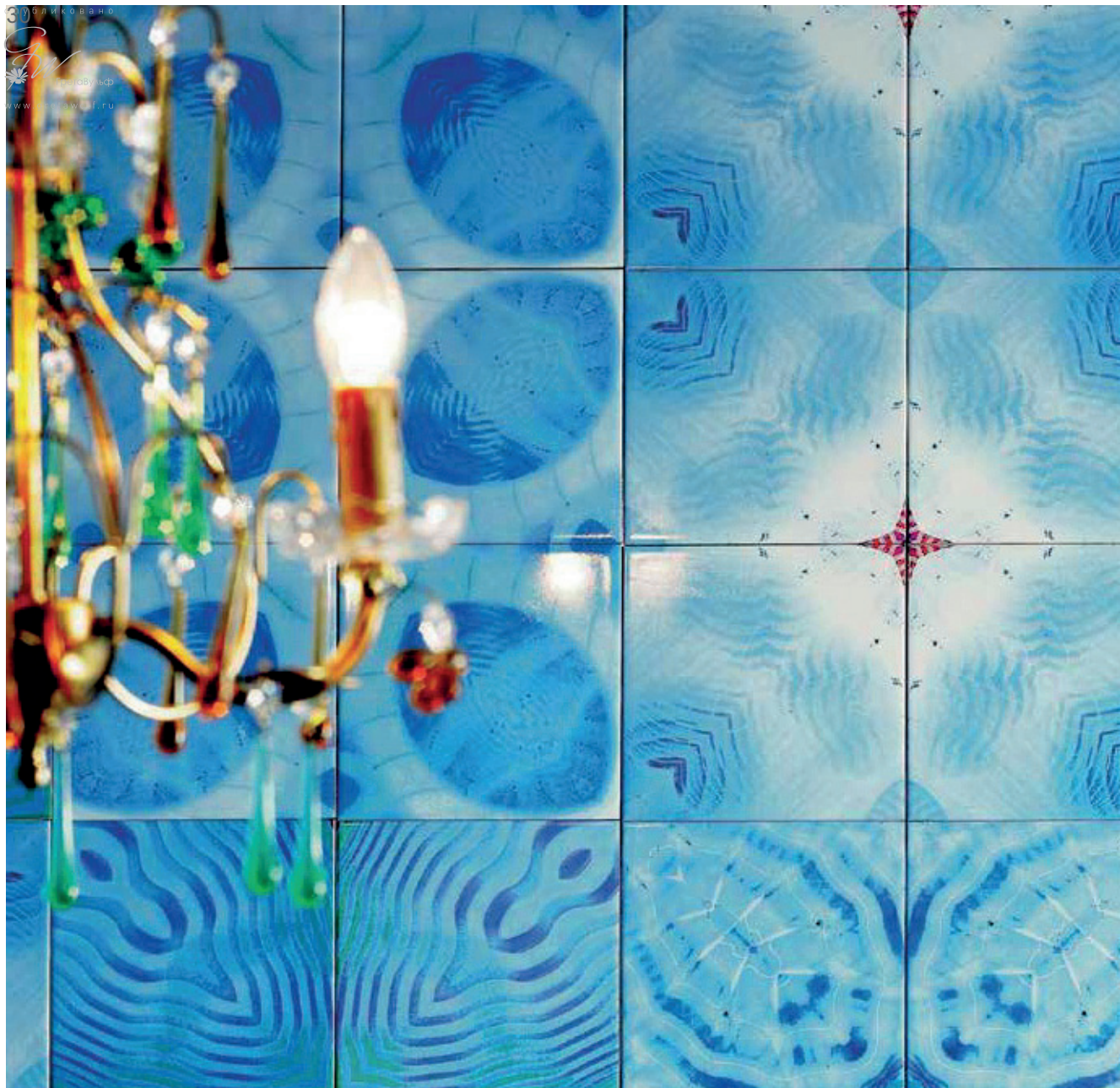
1.Succo 10, 2. Succo 12, 3&4. Succo 4,

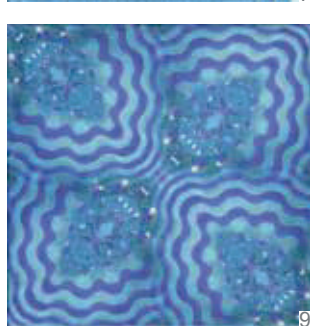
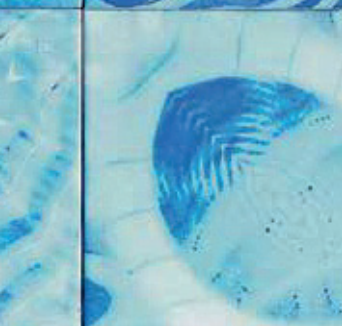
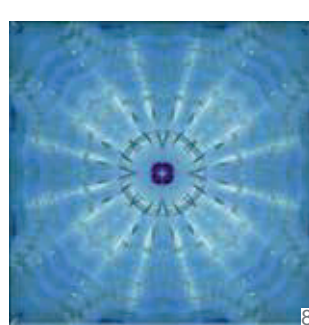
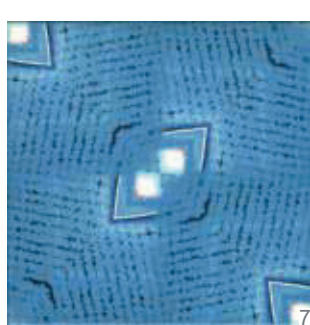
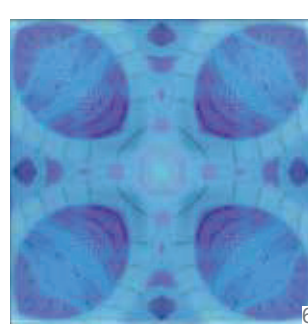
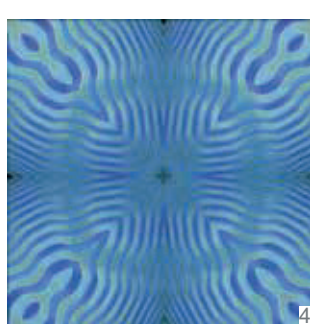
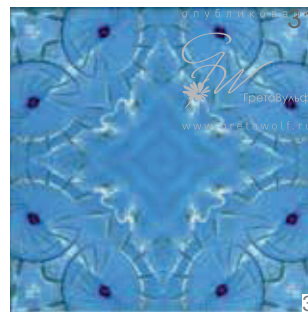
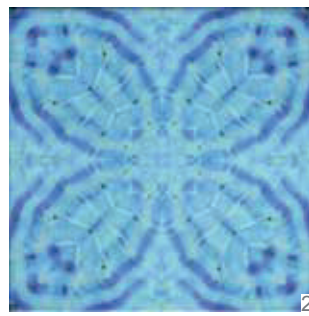
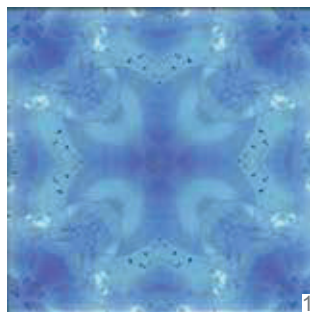
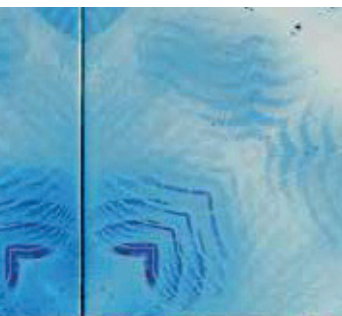




опубликовано







www.alfak.com 31
 Гравюра
 www.ref-wolf.ru

Sapphire

Kaleido - Mix

scope Inspired

Как калейдоскоп из преломленного голубого стекла, эта коллекция черпала свое вдохновение из серии дизайнов, созданных для «Bombay Sapphire». Смесь дизайнерских решений для создания эффекта мозаики или повторение одного единственного дизайна для создания динамического орнамента.



- 1.Sapphire 2, 2.Sapphire 4, 3.Sapphire 5
- 4.Sapphire 6, 5.Sapphire 7, 6.Sapphire 8
- 7.Sapphire 10, 8.Sapphire 11, 9.Sapphire 12
- 10.Sapphire mix.



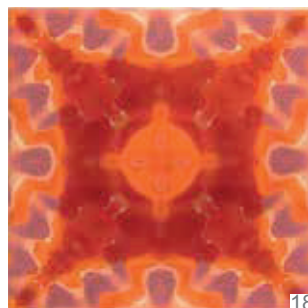
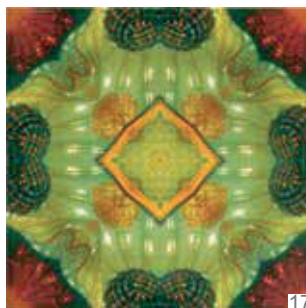
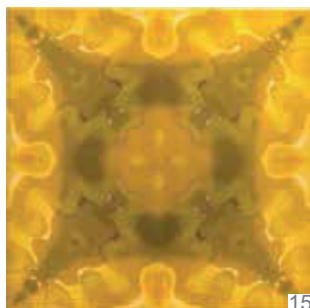
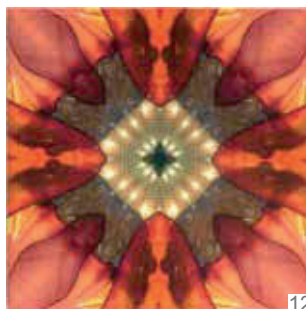
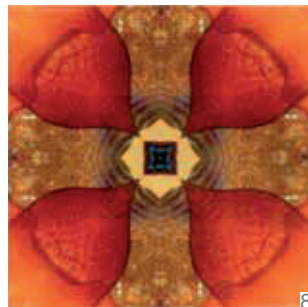
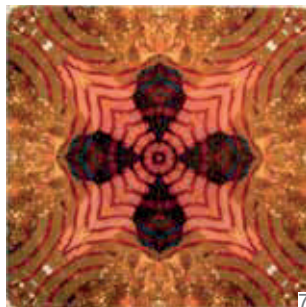
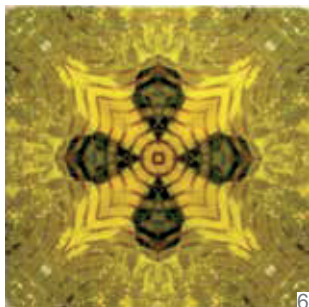
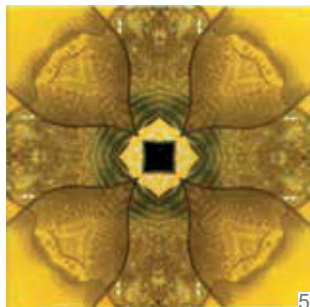
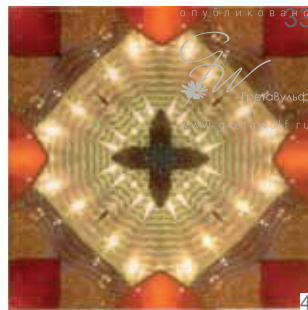
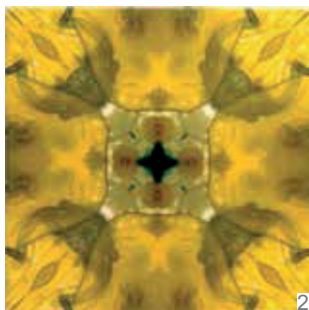
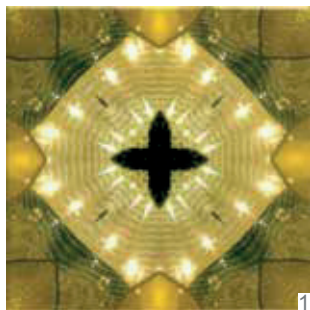
Yellow Glitz Red Glatterre

Впечатляющий калейдоскопический дизайн в красных тонах. Можно соединить варианты дизайна для создания эффекта макро-мозаики или повторить каждый отдельный орнамент. Доступно в сочетании двух оттенков – красного и желтого.



- 1.Yellow Glitz 5, 2.Yellow Glitz 7, 3.Red Glitz 7, 4.Red Glitz 5, 5.Yellow Glitz 6, 6.Yellow Glitz 3,7.Red Glitz 3, 8. Red Glitz 6, 9.Yellow Glitz 4, 10.Yellow Glatterre 3,11.Yellow Glitz 8, 12.Red Glitz 8, 13.Red Glatterre 3, 14. Red Glitz 4, 15.Yellow Glitz 251,16.Yellow Glitz 2, 17.Red Glitz 2, 18.Red Glitz 251.





опубликовано





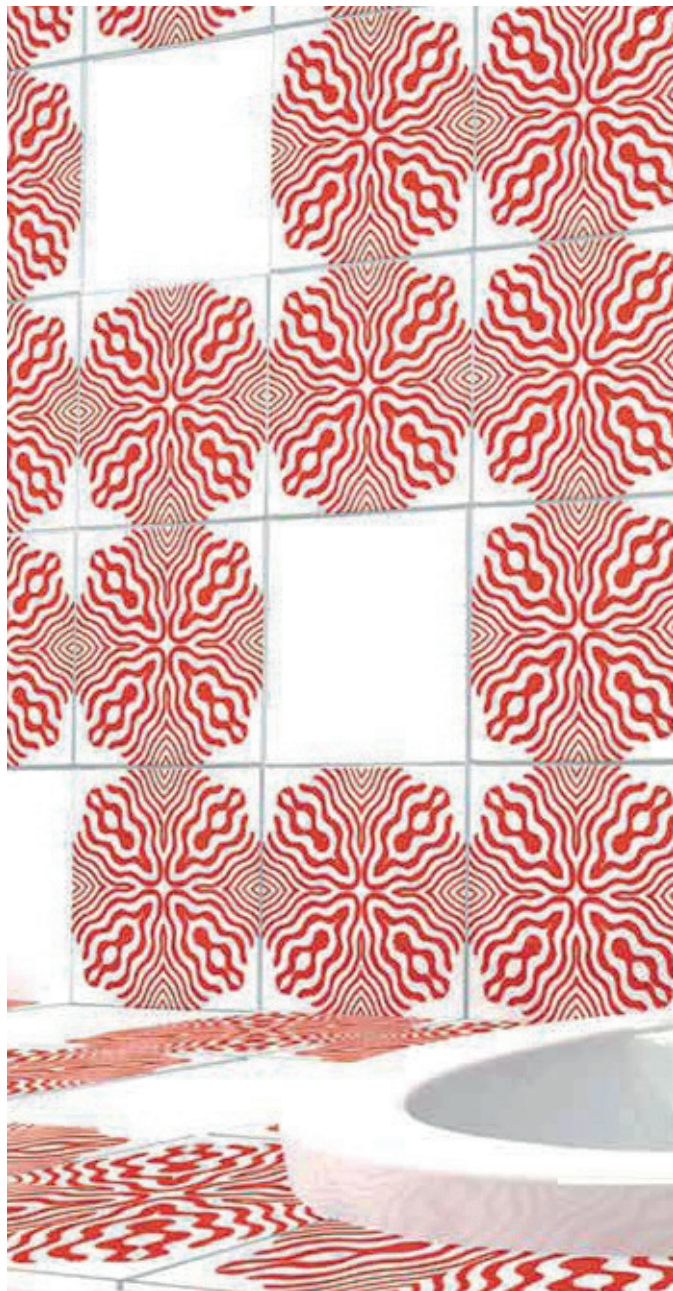
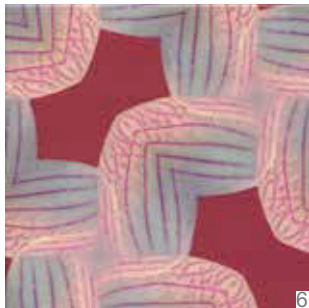
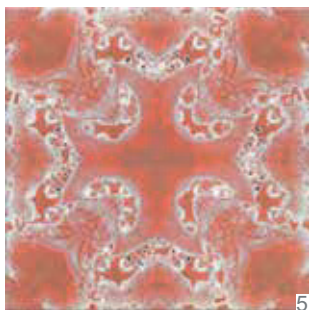


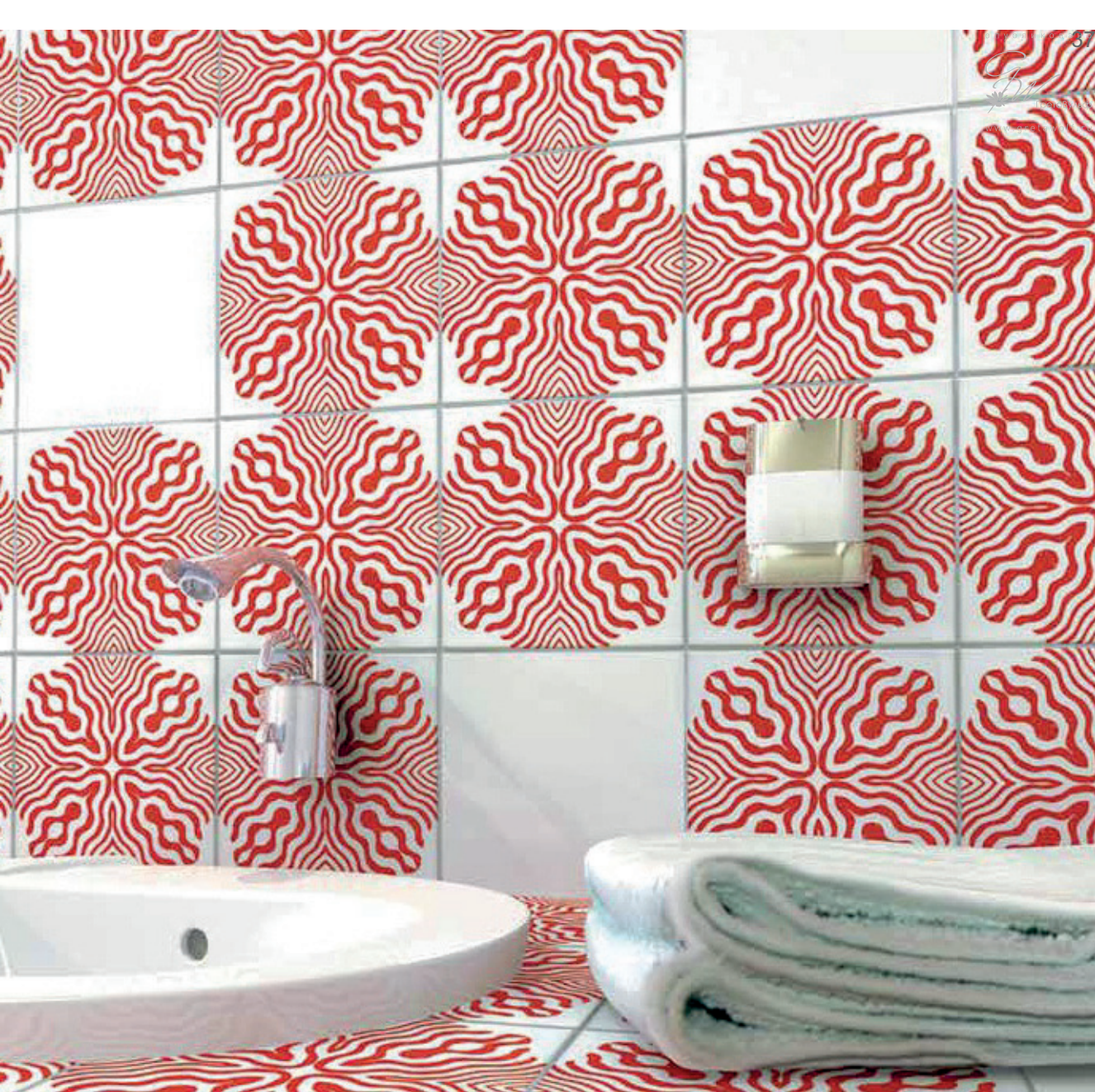
Sultan Warrior Emperor Chief Caesar Noble

Подборка смелых дизайнерских решений в красных тонах из «Императорской коллекции». Создайте мозаику, выбрав разные варианты дизайнерских орнаментов, представленных в этой коллекции, или используйте повторение единственного орнамента. Разбавьте орнамент однотонной белой плиткой для создания уникального варианта оформления Вашего помещения.



1.Chief, 2.Warrior, 3.Sultan, 4.Caesar,
5.Imperial in Red, 6.Noble in Red





опубликовано



ГретаВульф

www.gretawolf.ru





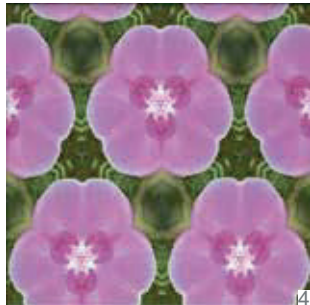
1



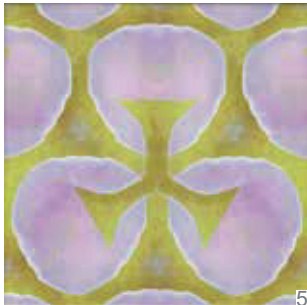
2



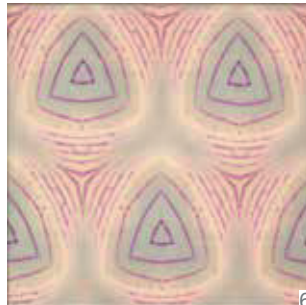
3



4



5



6

Deeplyfleured Jafleur Woodfleure Kurfleur

Chief

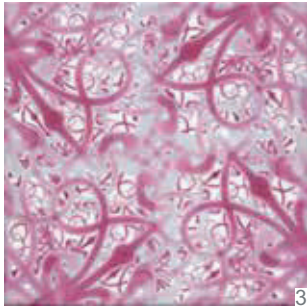
Эти варианты дизайна были навеяны оттенками и формами ткани традиционного японского кимоно и дизайном марокканской плитки. Результат – серия уникальных дизайнерских проектов кислотно-желтого, бледно-розового и нейтральных оттенков.



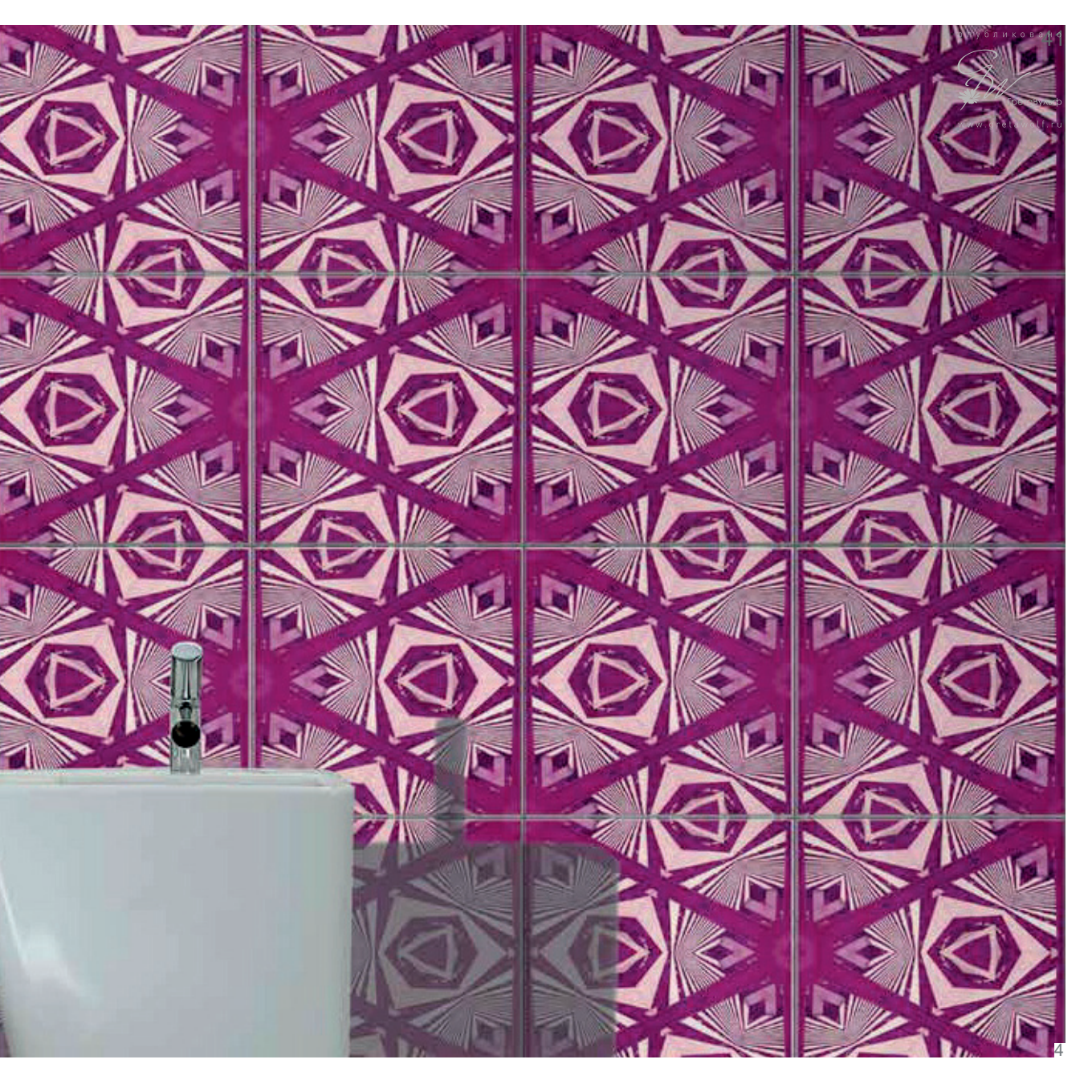
1.Deeplyfleured 3, 2.Jafleur 7, 3.Woodfleure
4.Deeplyfleured 14, 5.Jafleur 3, 6.Kurfleur



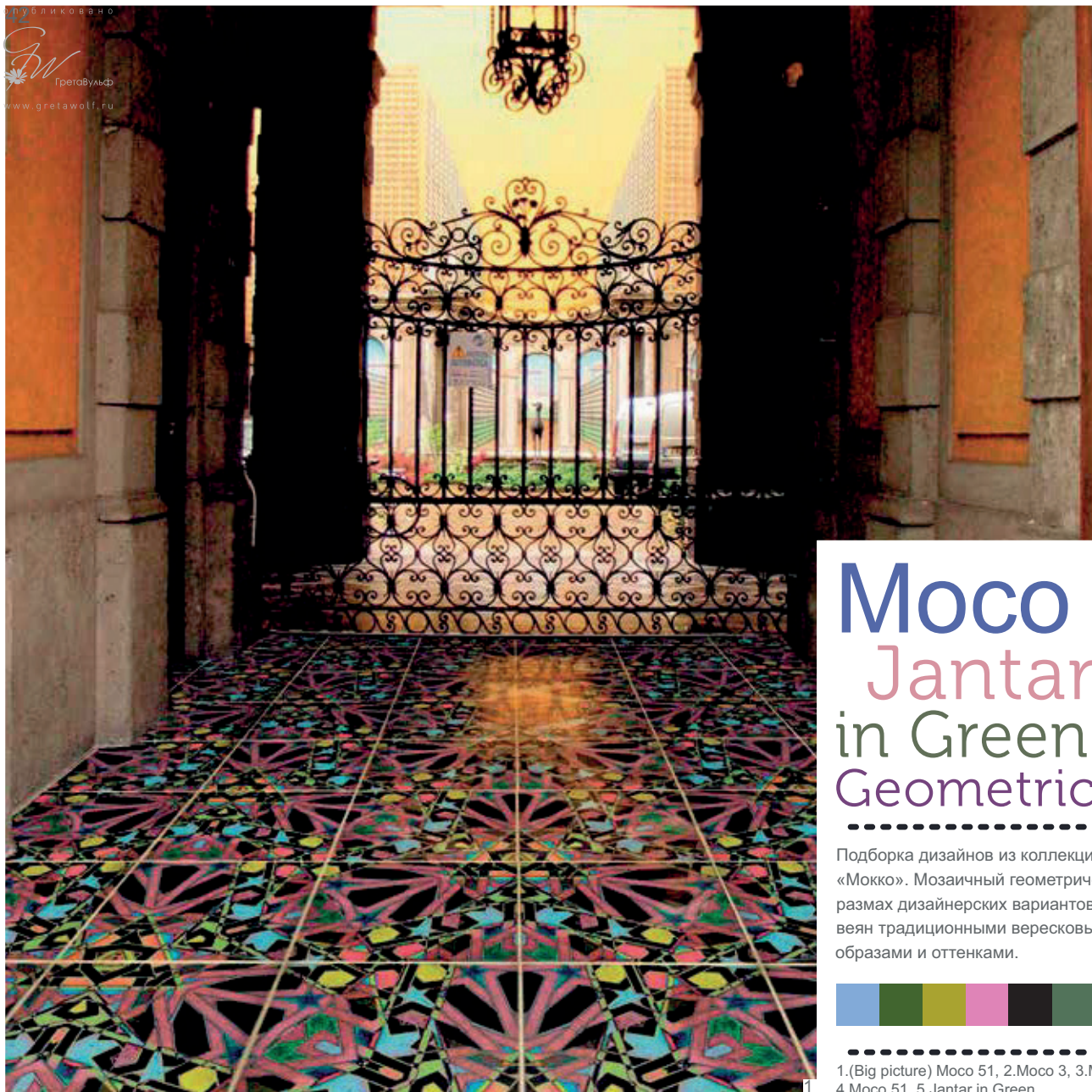
Chou
 Mauve
 Jantar
 Supreme
 Fleur
 Pink
 Imperial



1.Chou Mauve, 2.Fleur, 3.Supreme in Pink,
 4.Jantar B11, 5.Imperial in Pink



Стилизованный
Стиль
Стиль

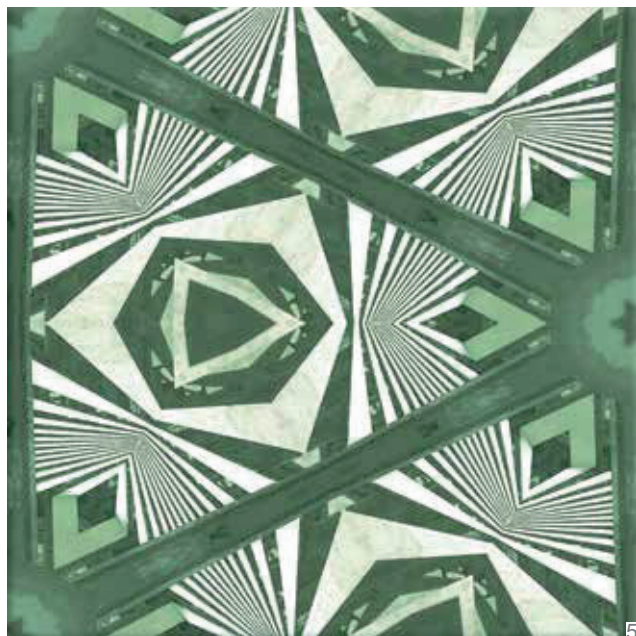
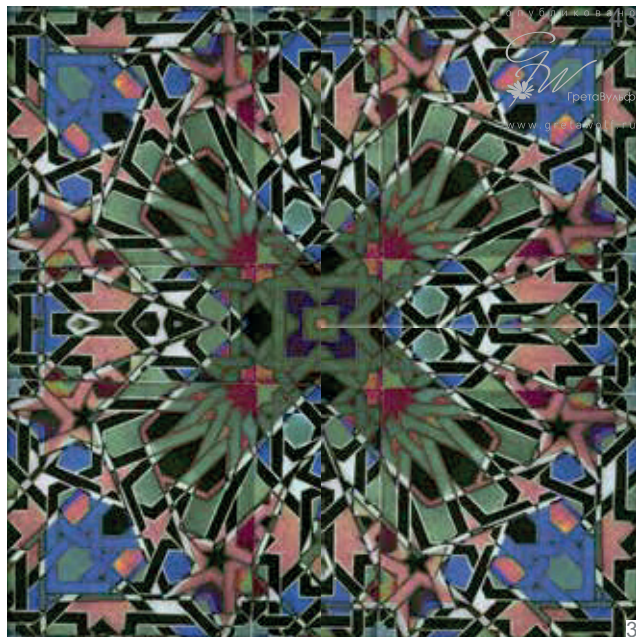


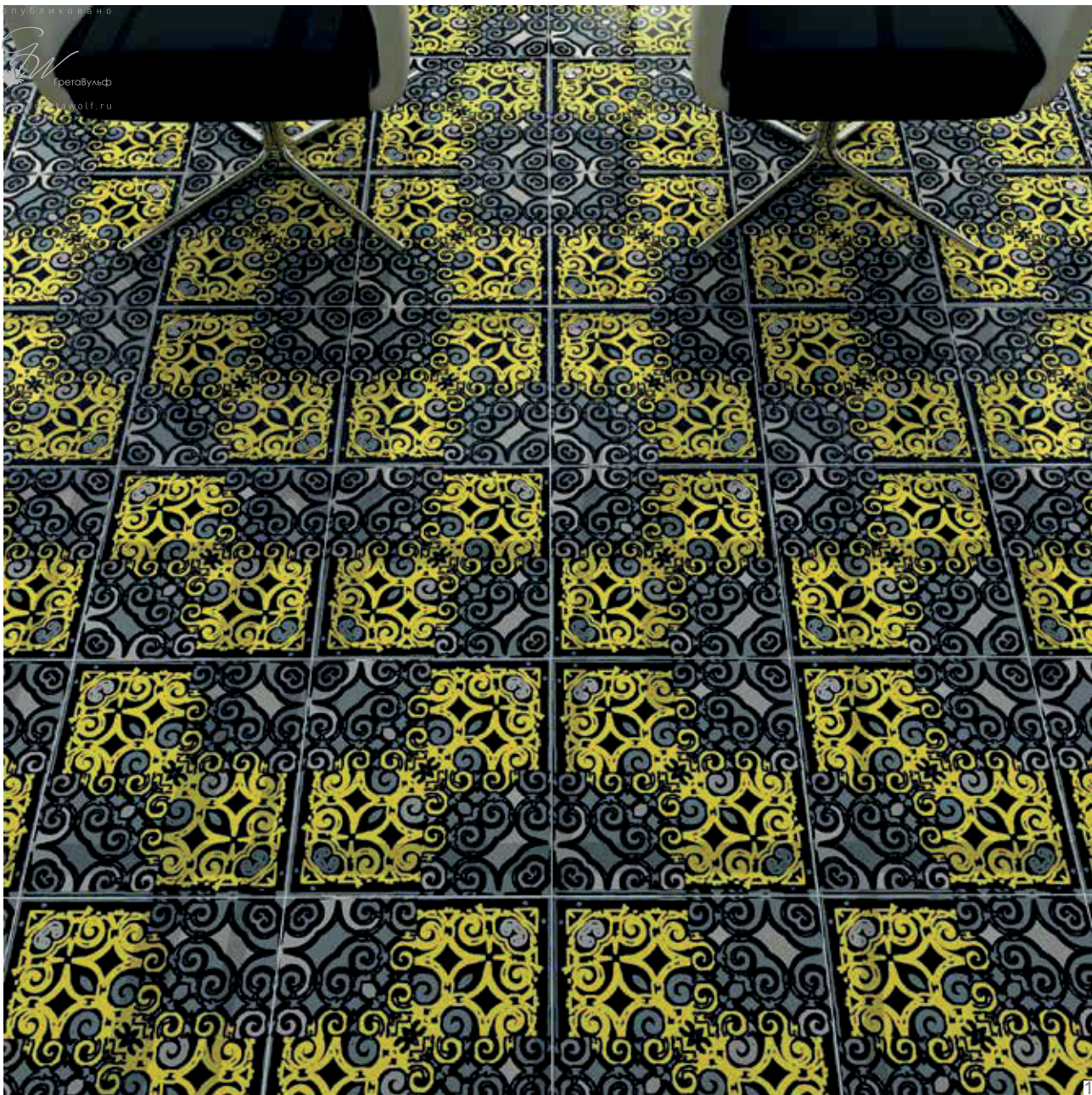
Moco Jantar in Green Geometric

Подборка дизайнов из коллекции «Мокко». Мозаичный геометрически
размах дизайнерских вариантов на-
веян традиционными вересковыми
образами и оттенками.



1.(Big picture) Moco 51, 2.Moco 3, 3.Moco
4.Moco 51, 5.Jantar in Green



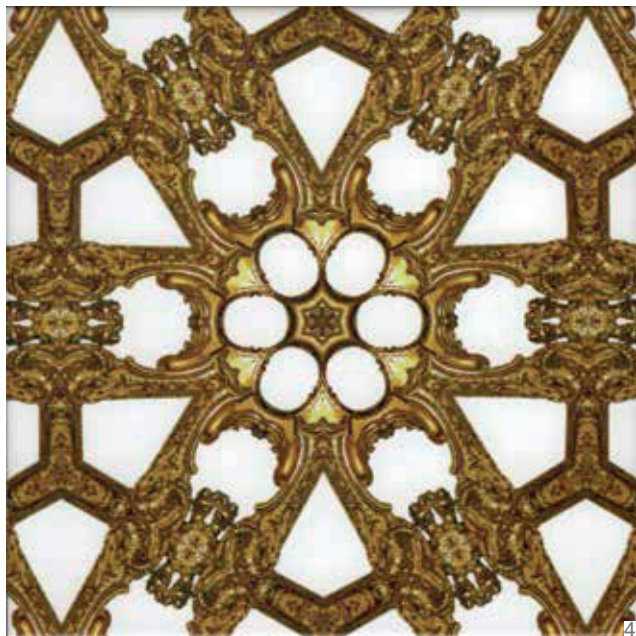




2



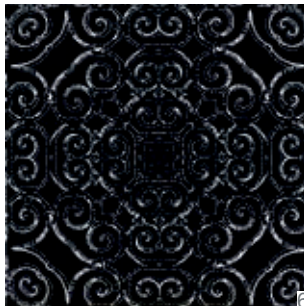
3



4



5



6

Faroco 31

Rococo

Baron Gato



- 1. Baron Remix, 2. Baron Mustard gold,
- 3. Baron in Mono 4. Faroco 31, 5. Gato 1,
- 6. Gato 2, 7. Baron Remix



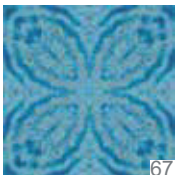
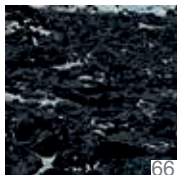
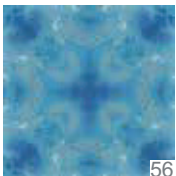
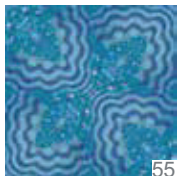
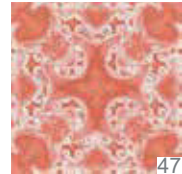
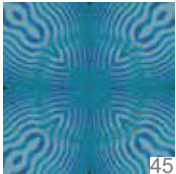
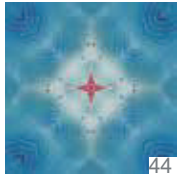
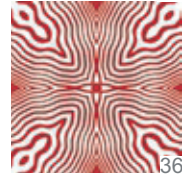
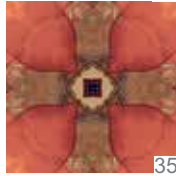
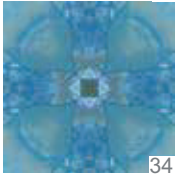
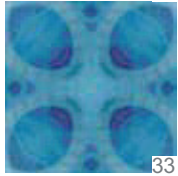
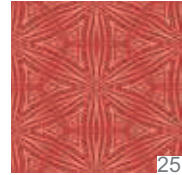
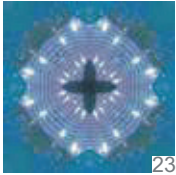
7

опубликовано

 ГретаВульф
www.gretawolf.ru

[НАПОЛЬНАЯ ПЛИТКА]

[FLOOR]

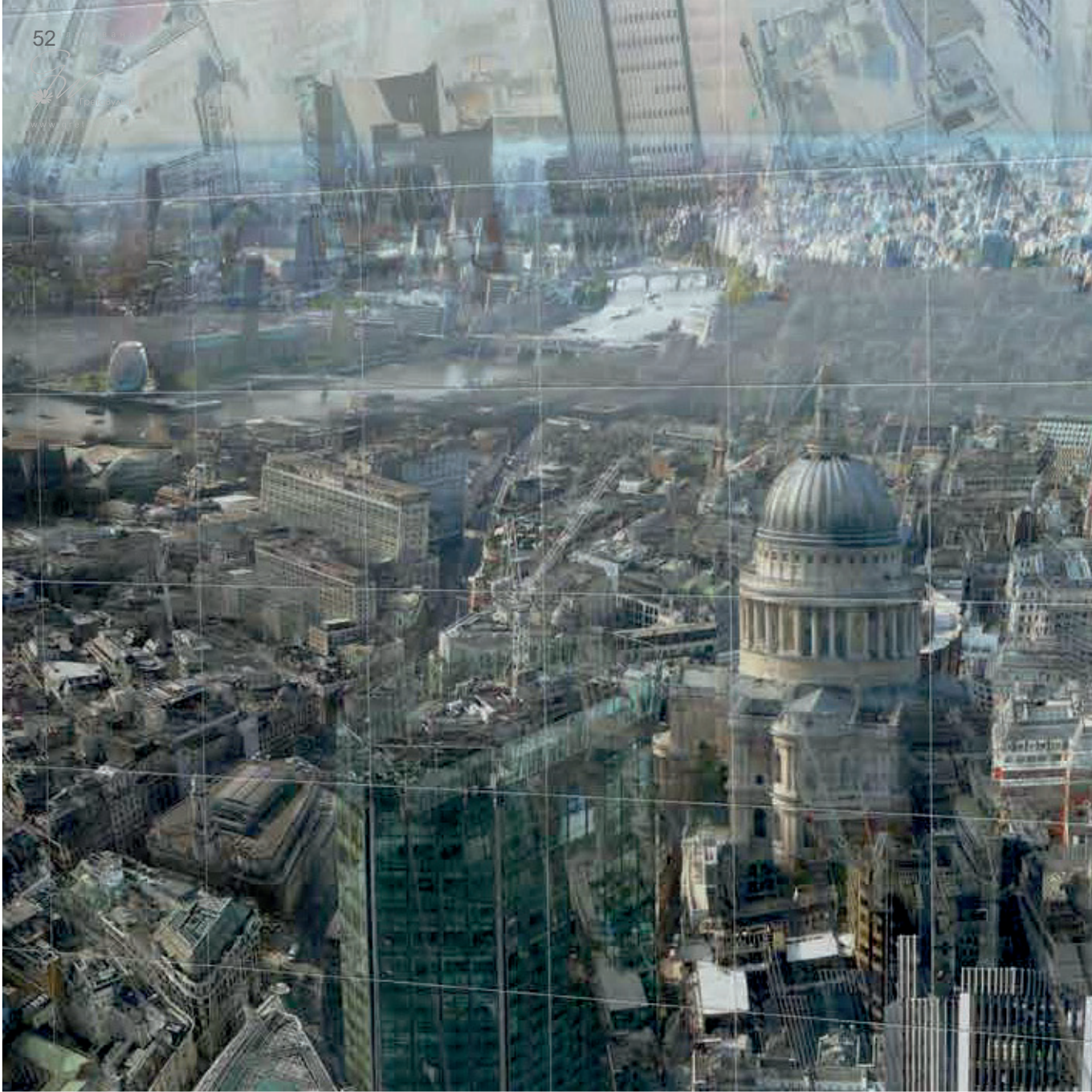


1. Imperial in Antique Gold
2. Supreme in Antique Gold
3. Succo 10
4. Iko Beetle
5. March of the Creatures
6. Faroco 31
7. Snowcress
8. Lotos 1
9. Wave
10. Fervesce 6
11. Fervesce 4
12. Noble in Antique gold
13. Earthings (detail)
14. Earthings
15. Kurflur
16. Woodfleur
17. Fervesce 2
18. Woodit 11
19. Baron in Mono
20. Baron in Mustard Gold
21. Baron Remix
22. Blue Glatterre 3
23. Blue Glitz 5
24. Red Glitz 3
25. Warrior
26. Jafleur 7
27. Jafleur 3
28. Deepfleured 14
29. Fleur 17
30. Jantar B11
31. Noble in Red
32. Moco 1
33. Sapphire 8
34. Blue Glitz 6
35. Red Glitz
36. Sultan
37. Succo 10
38. Supreme in Pink
39. Imperial in Pink
40. Violet Glitz 3
41. Violet Glatterre 3
42. Bodywall red
43. Moco 3
44. Sapphire 7
45. Sapphire 6
46. Red glitz 5
47. Imperial in Red
48. Succo 12
49. Beijing cityscape
50. New York cityscape
51. London cityscape
52. Miami cityscape
53. Moco 5
54. Moco 51
55. Sapphire 12
56. Sapphire 2
57. Red Glatterre 3
58. Chief
59. Clouded 15
60. Clouded 7
61. Red Glitz 4 (detail)
62. Red Glitz 4
63. Bodywall Silhouette
64. Gato 1
65. Gato 2
66. Lava
67. Sapphire 4
68. Sapphire 5
69. Caesar

[ΦΡΕΣΚΙ]

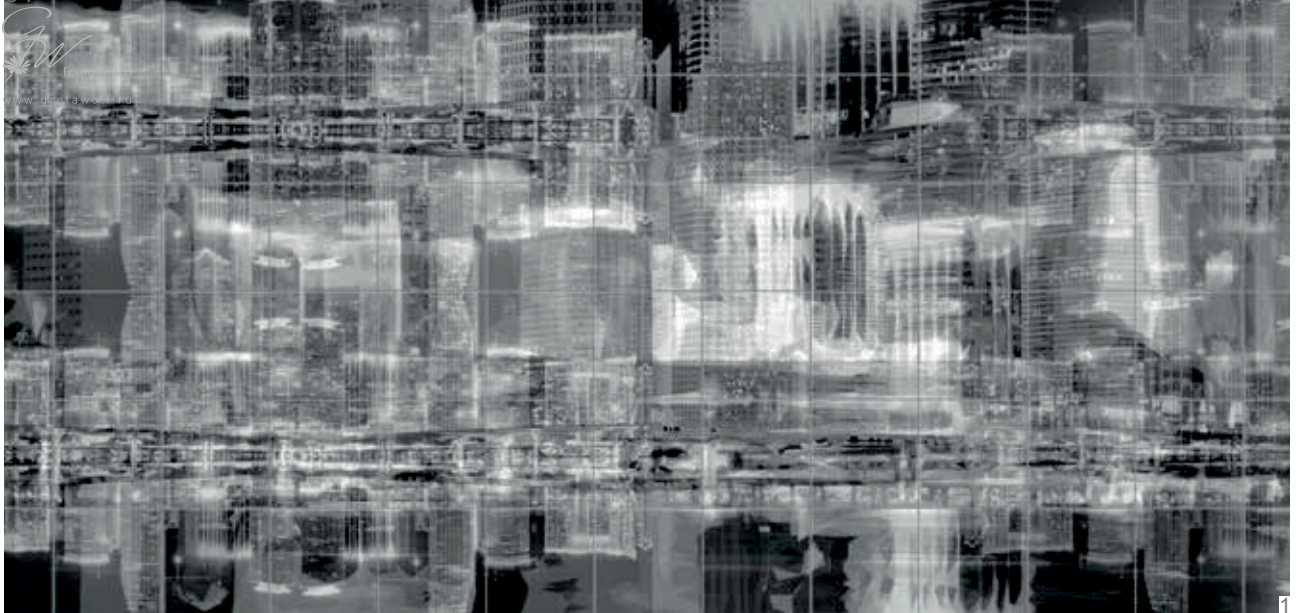


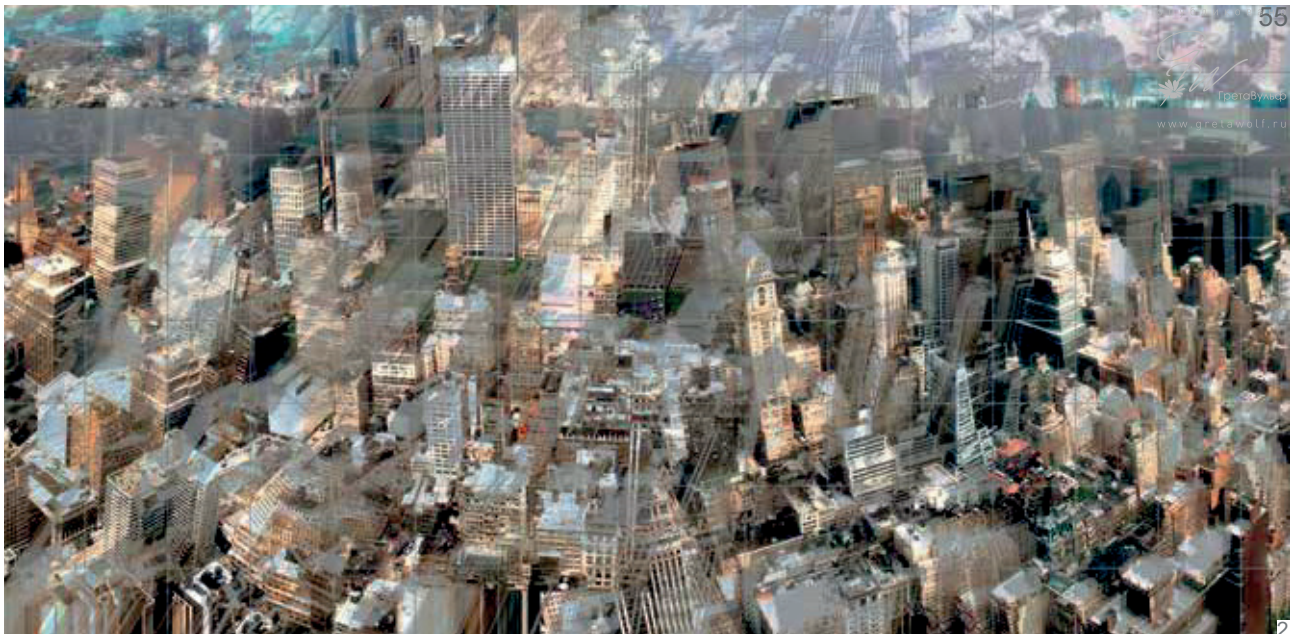






[ГОРОДСКОЙ ПЕЙЗАЖ]





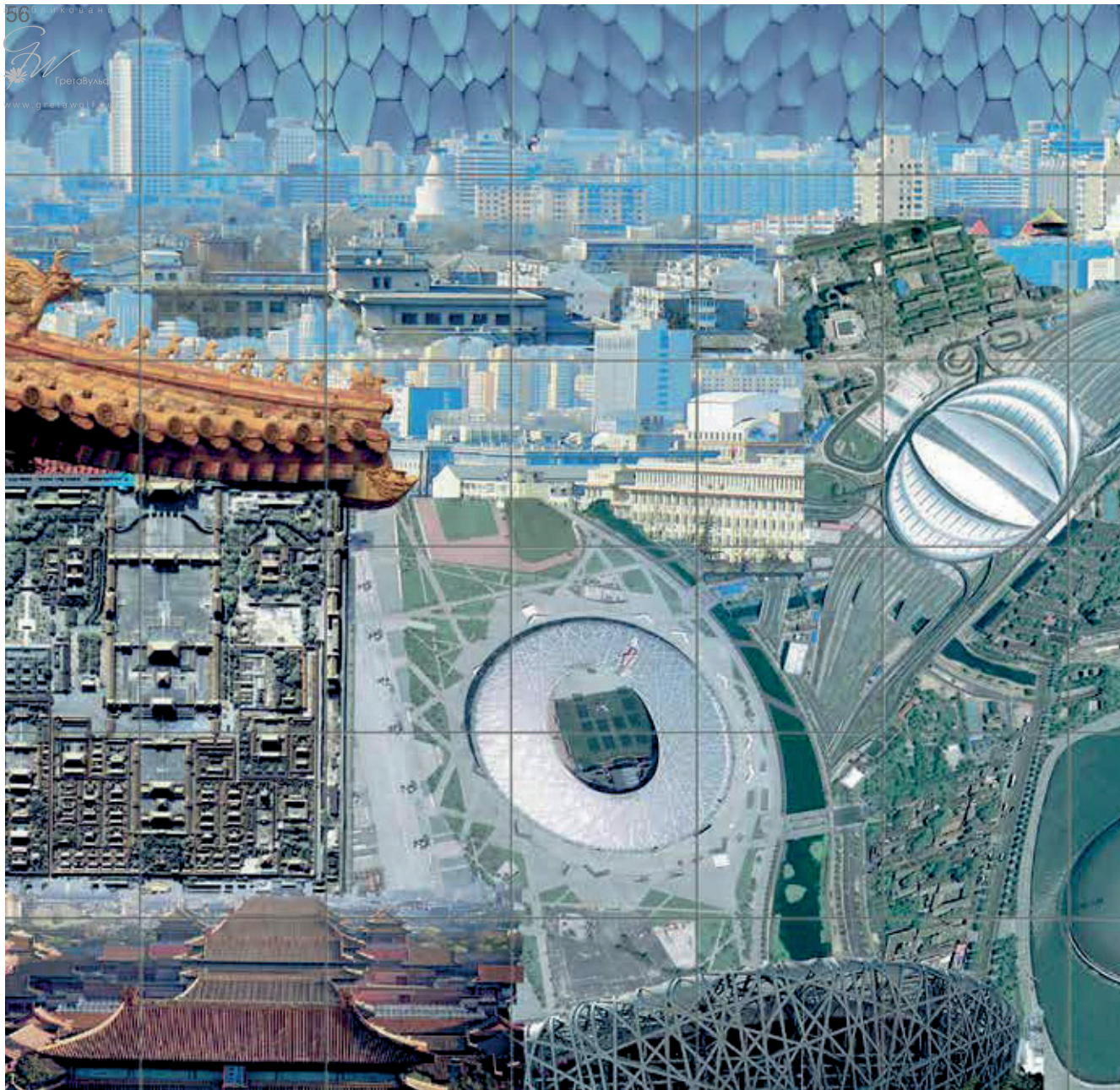
Bejinscape
Londonscape
Cityscape
NewYorkscape
Miamiscape

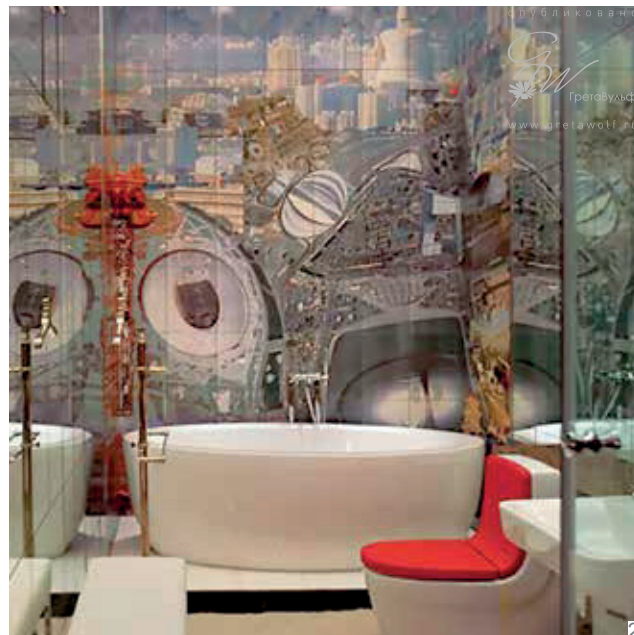
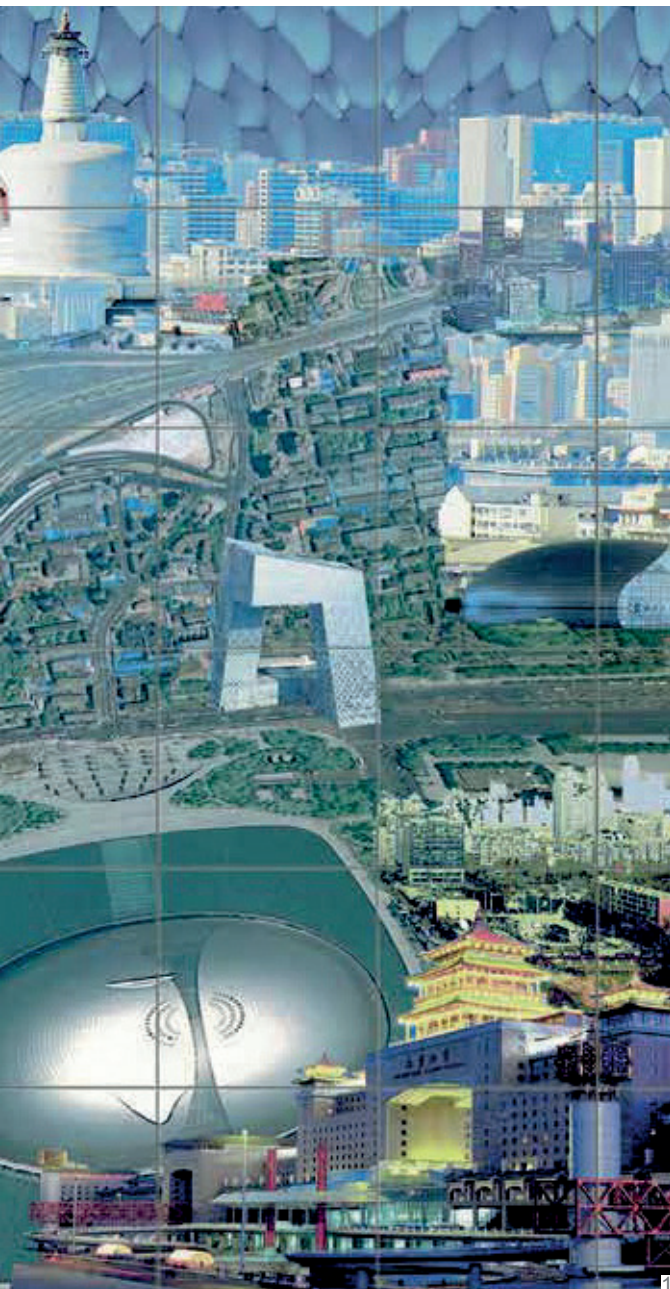
Городской пейзаж по индивидуальному заказу включает в себя Лондон, Нью-Йорк, Пекин и Майами. Коллекция расширяется с появлением все новых и новых заданий. Городской пейзаж Лондона изначально создавался для получившего награду Конрана «Boundary Hotel Shoreditch». Городской пейзаж Лондона демонстрирует культовые достопримечательности, затерянные среди коллажа из улиц.



1.Miamiscape, 2.NewYorkscape,
3.Londonscape, 4.NewYorkscape(detail)

tiles &
wallpaper





Грета Вулф
www.gretawolf.ru

Londonscape
Miamiscape
NewYorkscape
Beijingscape
Cityscape

tiles &
wallpaper

Из коллекции «Городские пейзажи».
Данный коллаж видов Пекина изначально создавался как серия для съютов в пентхаусе, окна которого выходят на эпохальный олимпийский стадион «Птичье гнездо».



1.Beijingscape, 2.Beijingscape (detail)





опубликован 59

Silhouette Body walls Red murals

Грета Вульф
www.gretawolf.ru

Основные стены – фрески, демонстрирующие извивающиеся формы человеческого тела в бессознательном состоянии. В наличии два варианта: ярко-красный оттенок и монохромные силуэты.



- 1.Bodywall Silhouette,
- 2.Bodywall Silhouette,
- 3.Bodywall Red, 4.Bodywall Red

tiles &
wallpaper

[ПЛИТКА]

Продукт:

Настенная плитка

Напольная плитка

Размер:

100 x 100 x 8мм (4")
150 x 150 x 6мм (6")
200 x 200 x 8мм (8")
300 x 300 x 8мм (12")

310 x 632 x 9мм (12 x 24")
388 x 388 x 9мм (15"x 15")
491 x 982 x 9мм(19"x 38")

Основа:

Матовая/гляnceвая (Стандарт)

Атласная (стандарт), матовая, Anti-slip,
Гладкий и фактурный камень
(388 x 388 единственный размер)

Материал:

Глазурная керамика

Фарфоровый кварцит

Leadtime:

3-4 недели
4-5 недель (Фрески)

6-8 недель

Использование:

Для стен. Подходят для
внутреннего и наружного
использования в частных и
коммерческих помещениях

Для пола. Подходят для внутреннего
и наружного использования в частных и
коммерческих помещениях - домах, отелях,
ресторанах, магазинах, тротуарах

Тестирование:

BS EN ISO 10545
Защита от истирания
BS EN ISO 10545-07=4
Прочность поверхности

Защита от скольжения
Rd=65 (Класс 3) (Верх рейтинга)
UNE-ENV1 2633
ISO/DIS10545-17
Защита от воздействия среды
Коэффициент сохранности
Соответствует EN ISO 10545-5

Минимум:

1 квадратный метр
(10 square feet)

5 квадратных метров
(50 square feet)

[ОБОИ]

Ширина рулона: 46.5 см (18")

Возможна предварительная нарезка нужного размера
 Максимальная высота 7,5 метров (24 фута 7 дюймов)

Основа: Атласная

Слегка фактурная

Пригодность для внутреннего применения: Частные и коммерческие помещения

Любые внутренние помещения, в том числе кухни и ванные комнаты. Не рекомендуется для отделки пространства над раковиной

Материал: Нетканый текстильный материал и целлюлоза

Lead time: 2 Недели

Минимальный заказ: 5 квадратных метров

Вес: 150

Воспламеняемость: Стандарт невоспламеняемость B1

Соответствует промышленному стандарту DIN 4102

Паропроницаемость: Можно использовать во влажных помещениях

Соответствует промышленному стандарту DIN 52615

Устойчивость к УФ свету: Не выцветает на протяжении всего срока службы

Экологические преимущества: Не содержит веществ вредных для здоровья и окружающей среды. Отпечатано на текстильных волокнах и целлюлозной смеси с использованием нетоксичных чернил на водной основе. Целлюлоза получается из FSC сертифицированных устойчивых источников. Дышащие обои способствуют созданию здоровой среды в помещении. 100% перерабатываемое сырьё.

опубликовано



ГретаВулф

www.gretawolf.ru

[ОБОИ]

«Работы Доминика Кринсона сохранили орнаментовку стиля барокко, характерную для более традиционных обоев, но отбросили традиционные мотивы в пользу смелых, неровных, современных орнаментов. Такое эклетическое творчество пронизано острым чувством ритма, присущим Кринсону, а также периодичностью и умелым низвержением традиционного стиля, созданного для обоев».

ПЕРЕДОВЫЕ ТЕХНОЛОГИИ ОБОЕВ





опубликован 65
Original
Species
Григорьевская
www.griгорьевская.ru

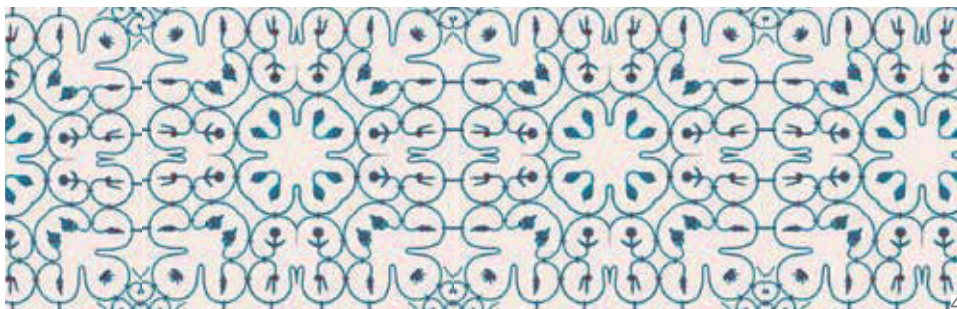
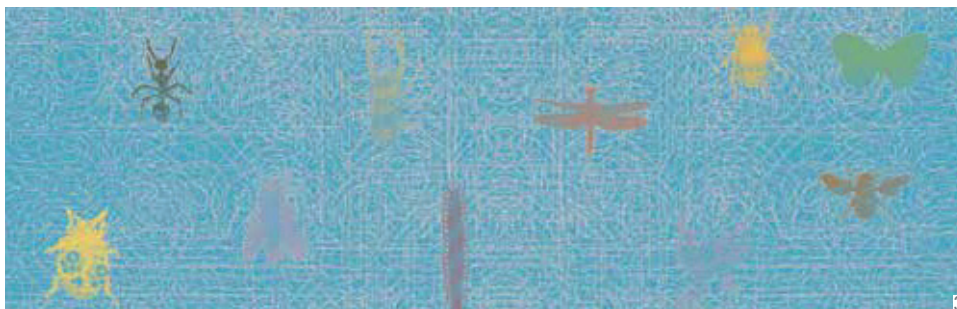
BIG Bang Earthings

March of
creatures

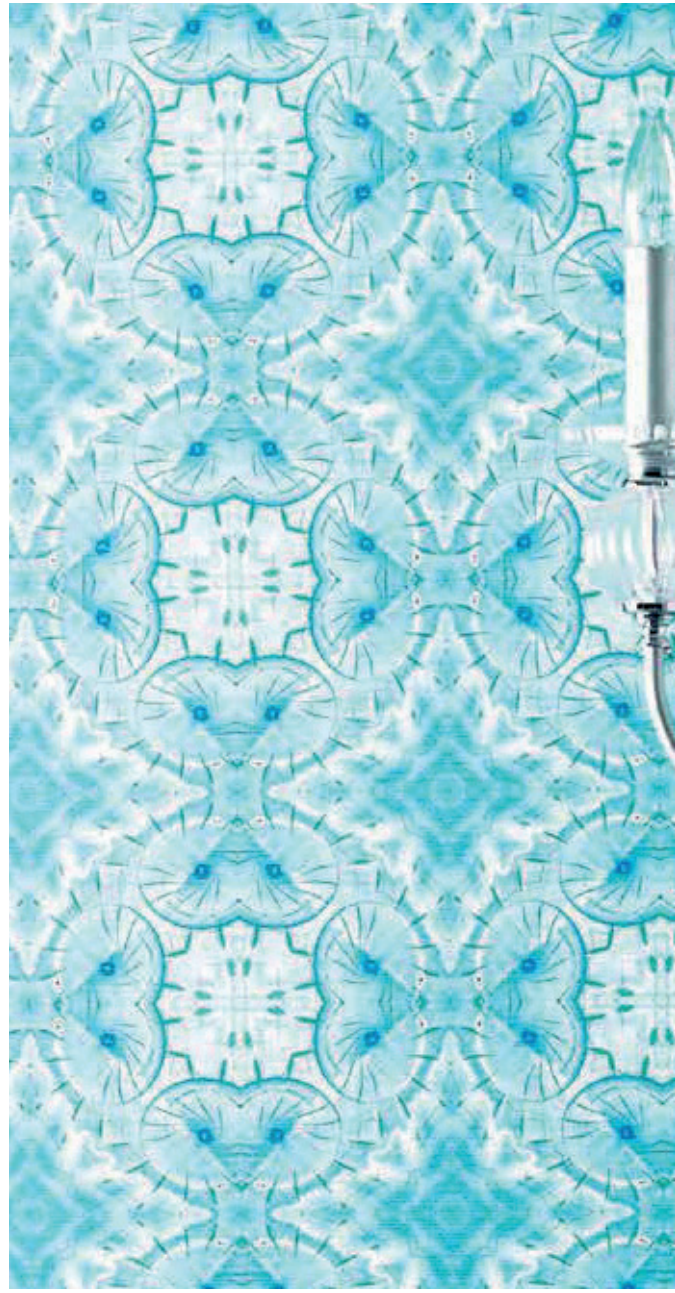
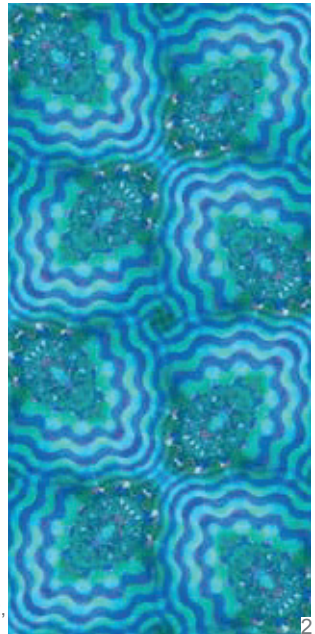
IKO



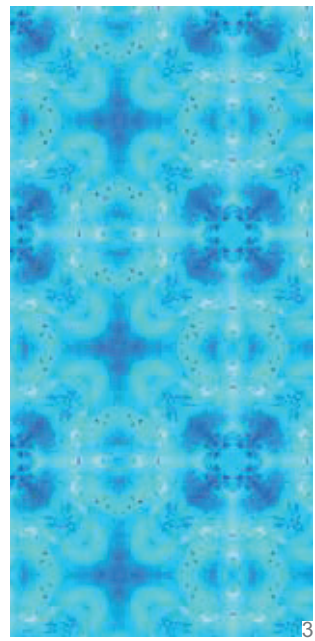
1. March of the creatures, 2. Big Bang
3. Earthings, 4. Iko



Clouded 7
Blue
Sapphire 2,5,12

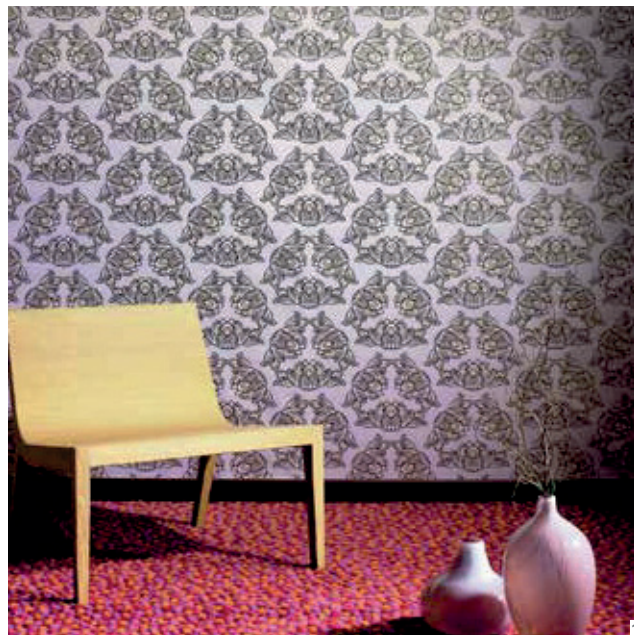


1. Clouded 7, 2. Sapphire 12, 3. Sapphire 2, 4. Sapphire 5

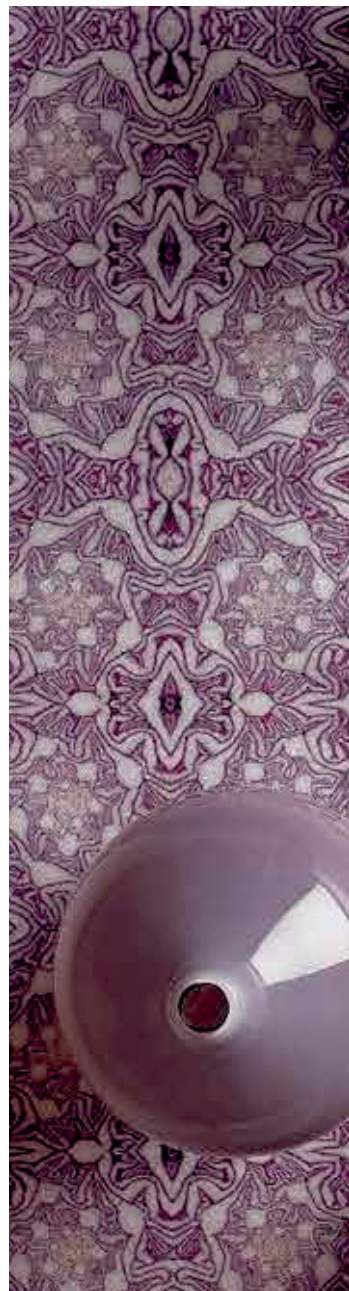
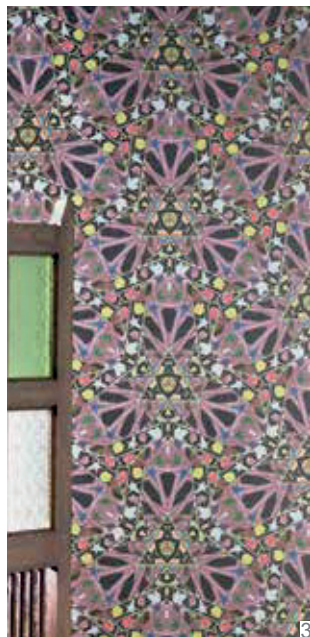


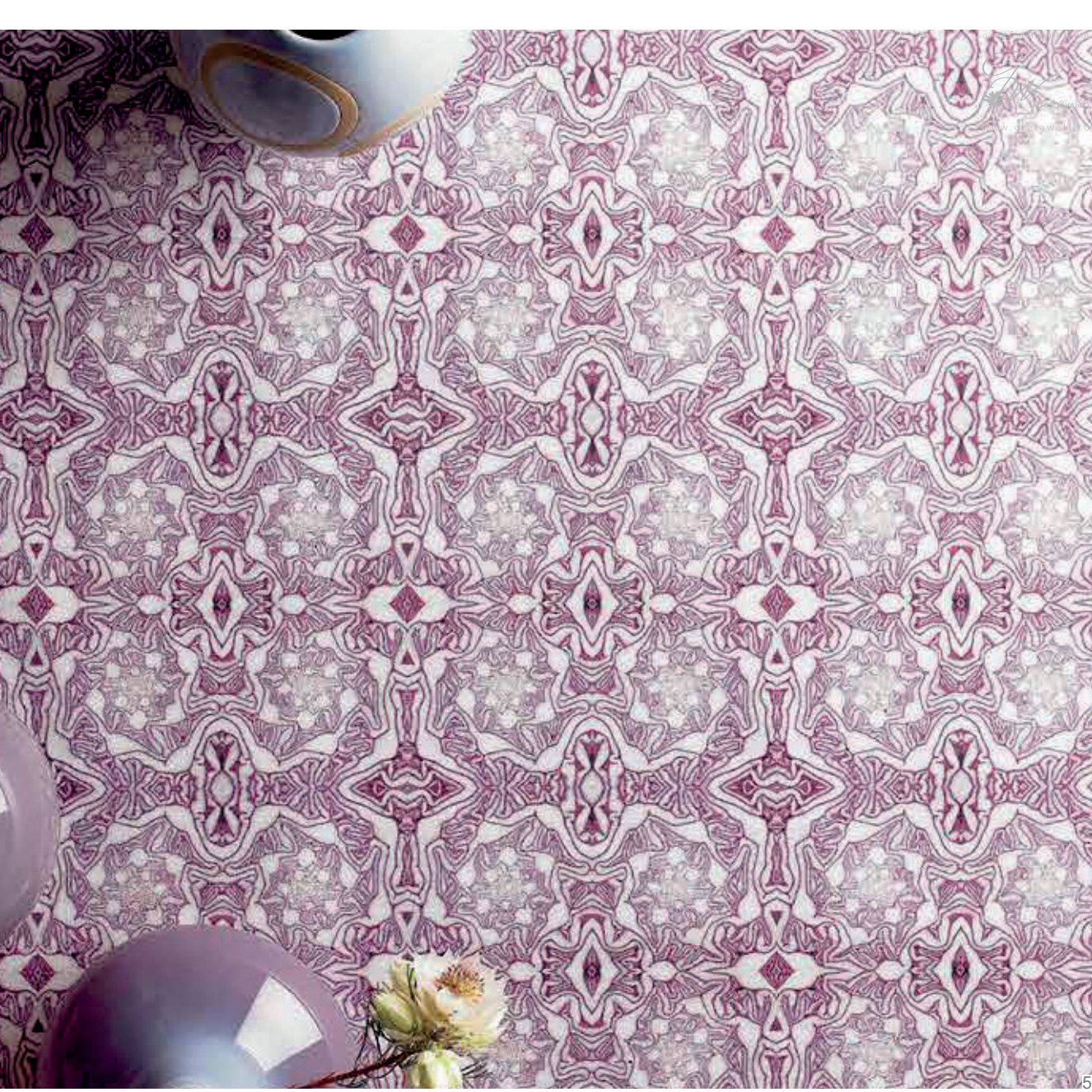


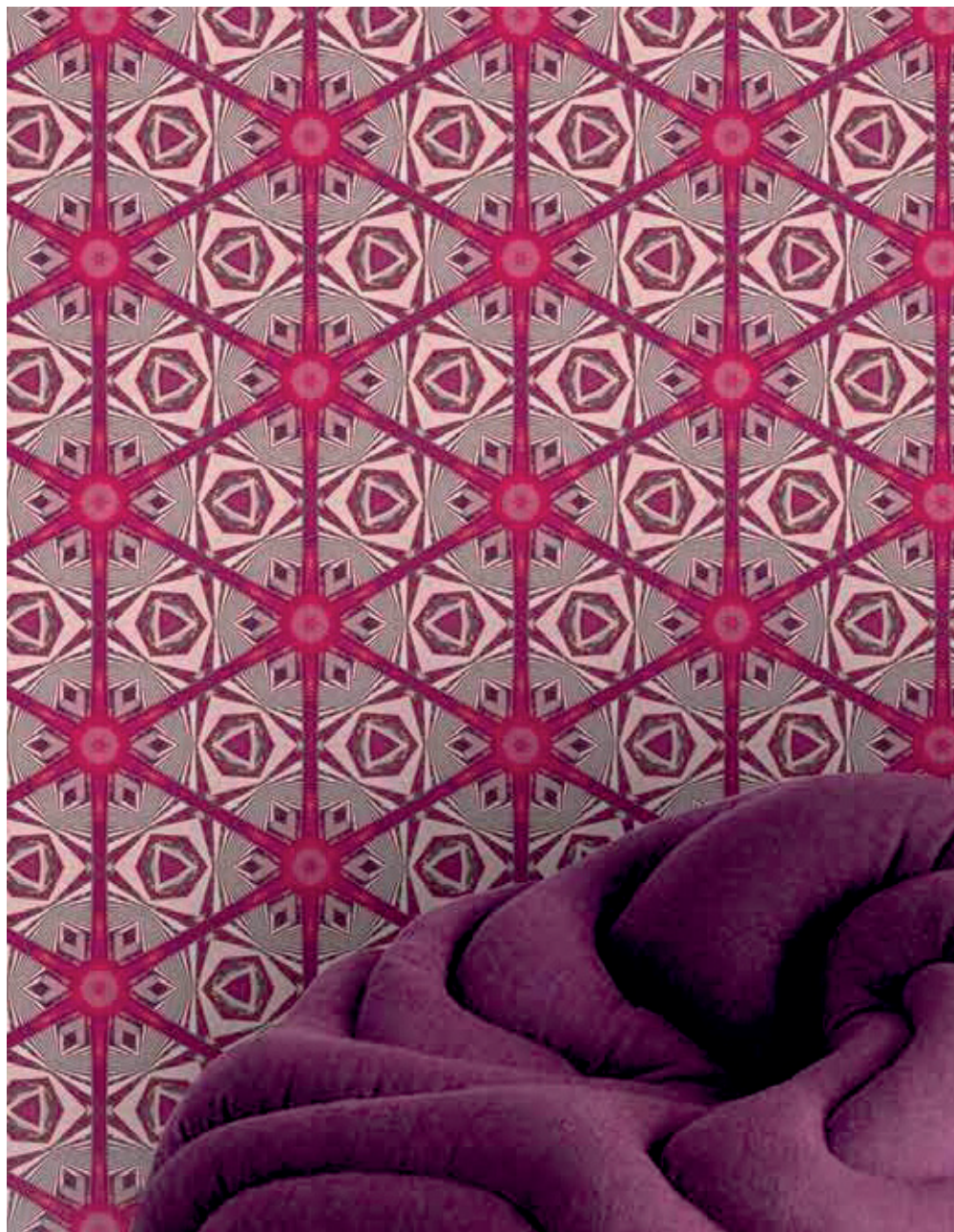
Moco 51
Mauve
Chou Mauve Wave
Lotos



1.Lotos, 2.Wave,3.Moco 51,
4.Chou Mauve (detail), 5.Chou Mauve.



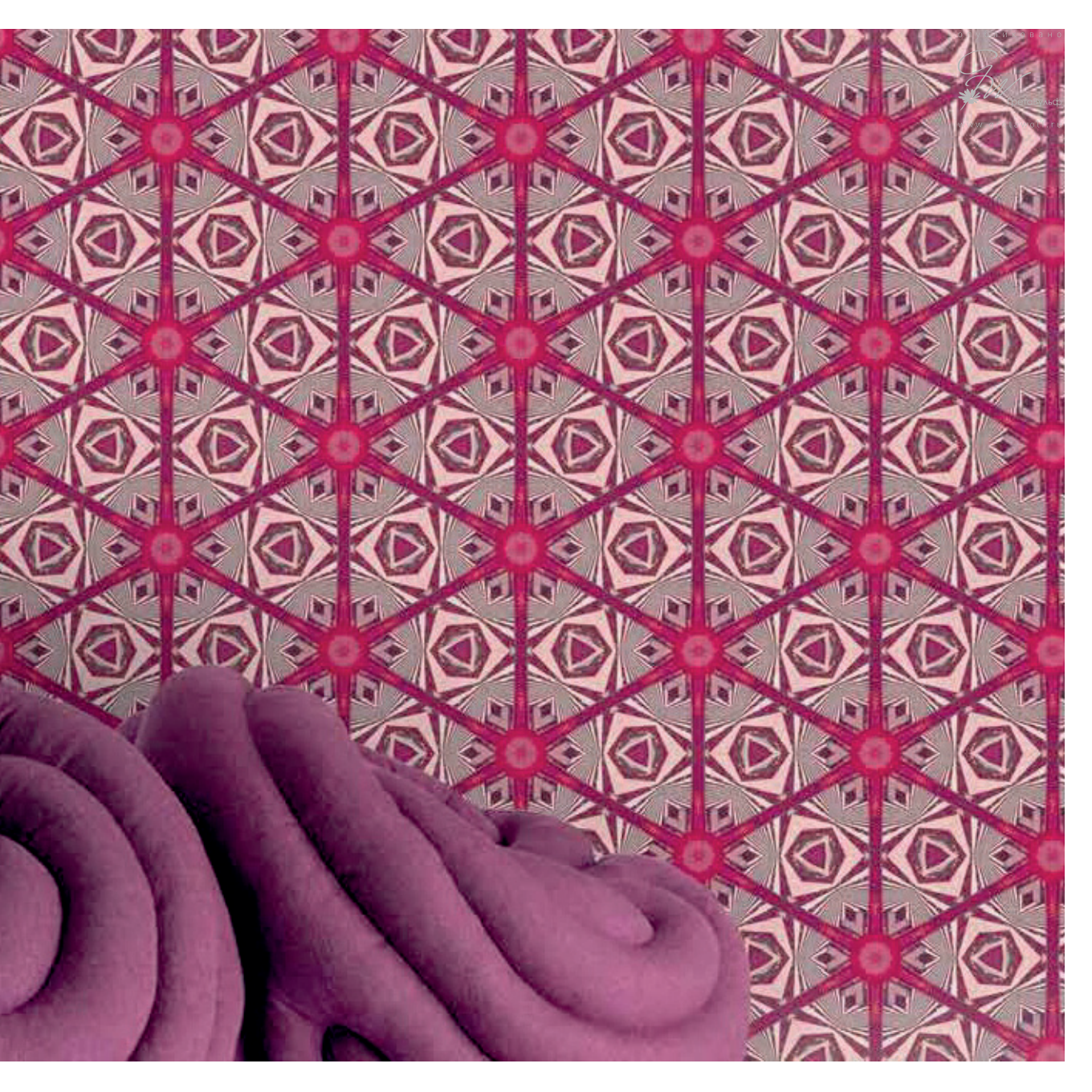


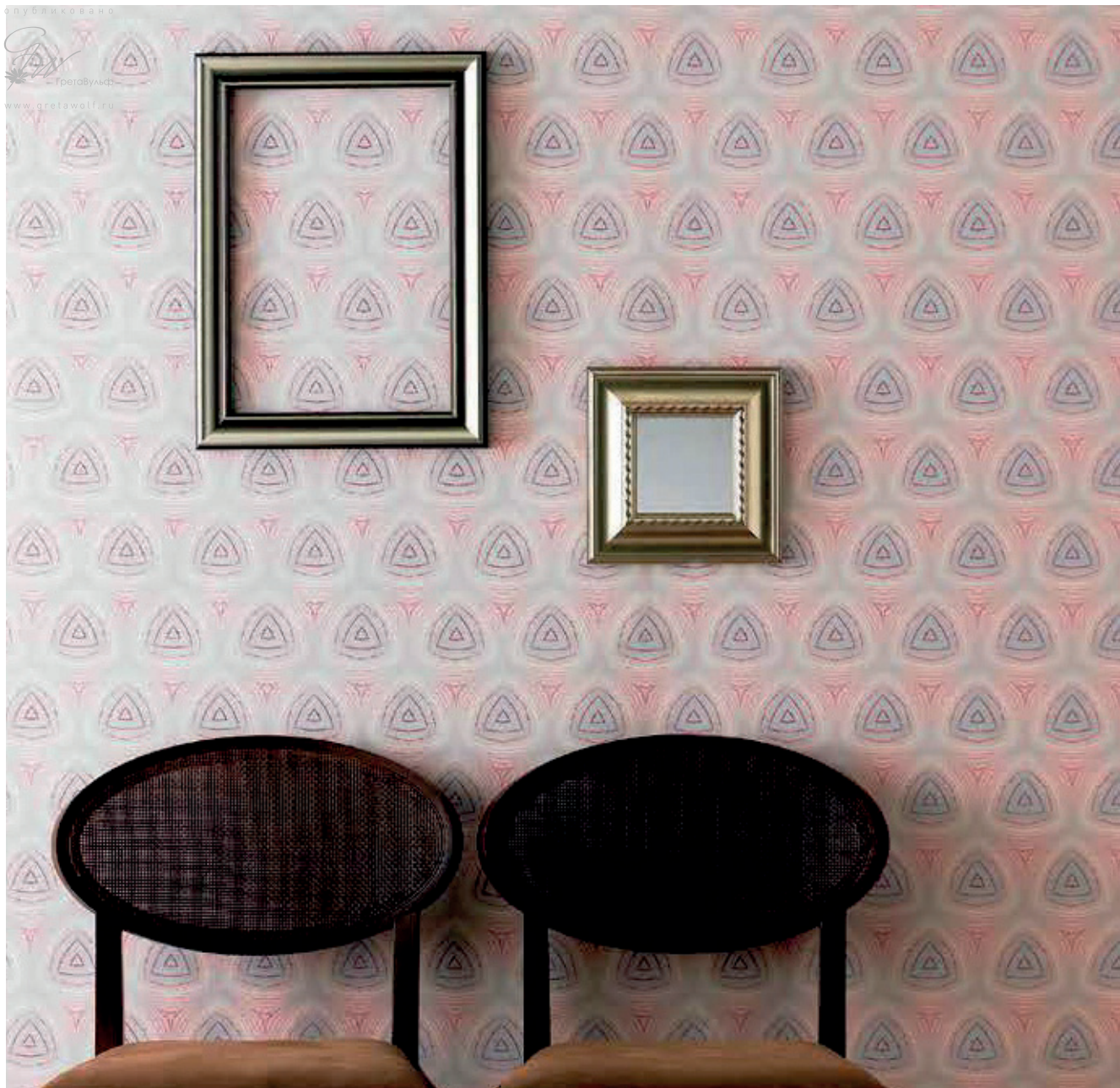


Jantar B11 Magenta

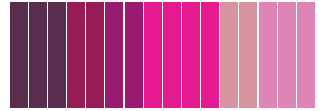


Jantar B11





Supreme Kufleur
in Pink Fleur17
Jafleur
Pink
Woodfleur Imperial in Plum



- 1.Kufleur, 2.Jafleur 3, 3.Woodfleur
4.Fleur17, 5.Supreme in Pink 6.Imperial in Plum.



1



2



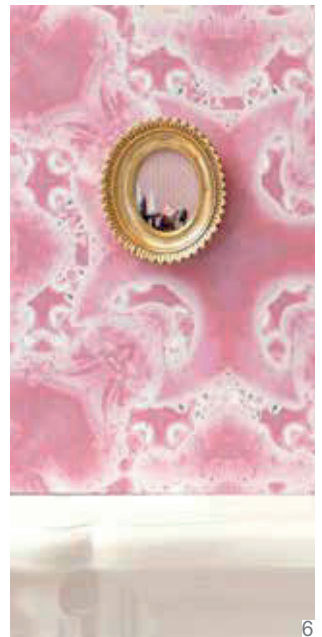
3



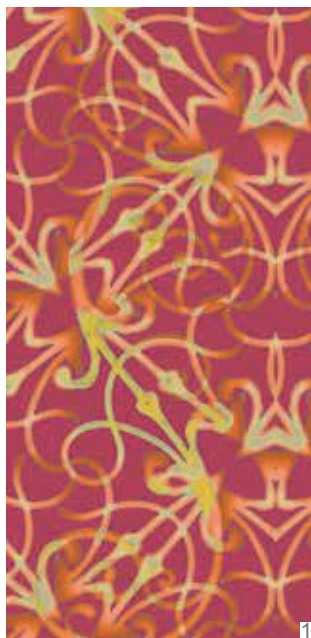
4



5



6



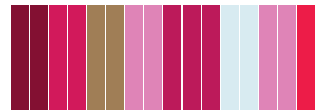


2



3

Succo 12
Rococo Red
Monarch in fuchsia
Succo 4



1.Monarch in Fuchsia,
2.Succo 12, 3.Succo 4.







Art
ГретаВана
artwall.com



1



2

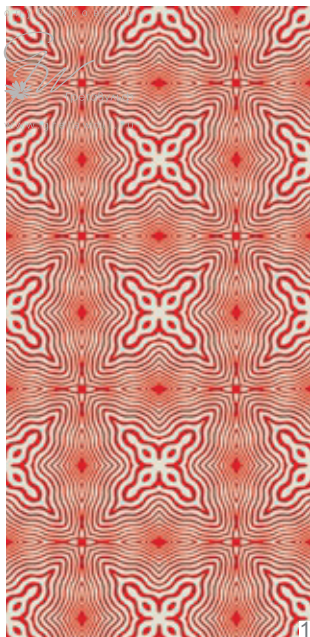


3

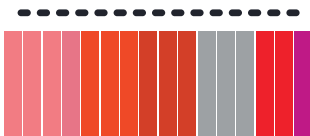
Strawberry Ice
Ensemble
Fuchsia
Symphony Emerald
Phonic in



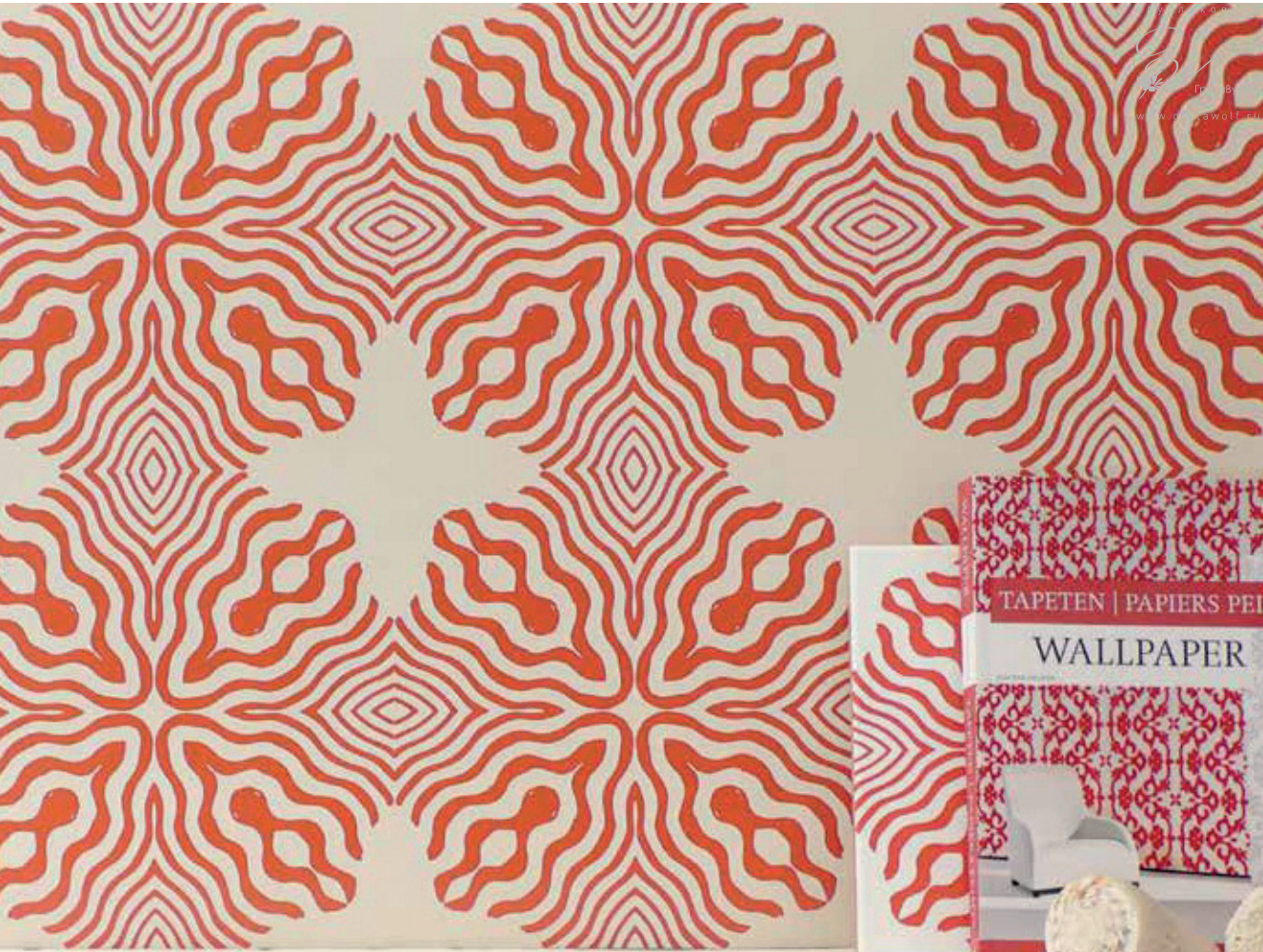
1. Phonic in Strawberry Ice,
2. Symphony in Fuchsia,
3. Symphony in E.merald



Noble Sultan
Imperial Caesar
Chief Warrior
Emperor in Red

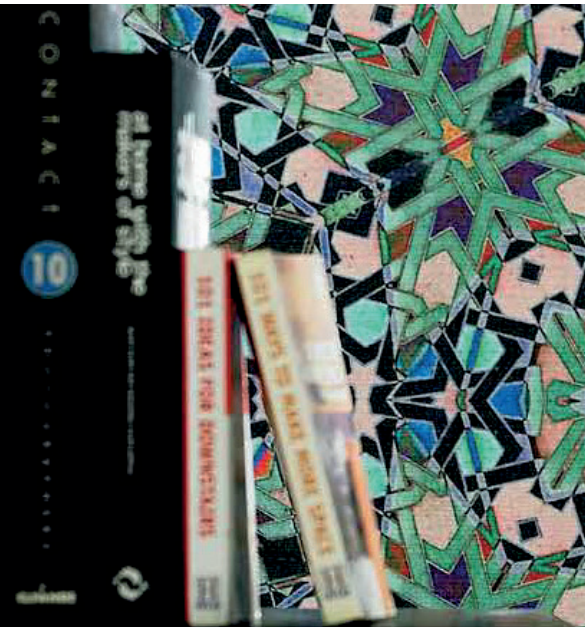
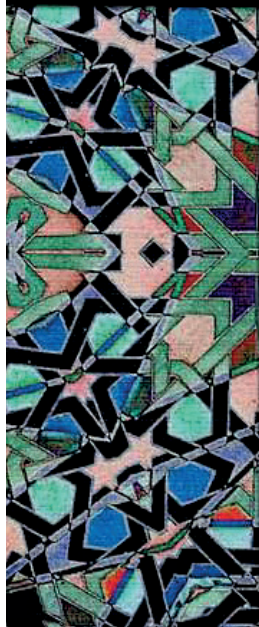
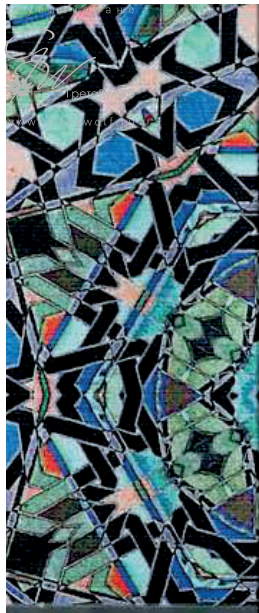


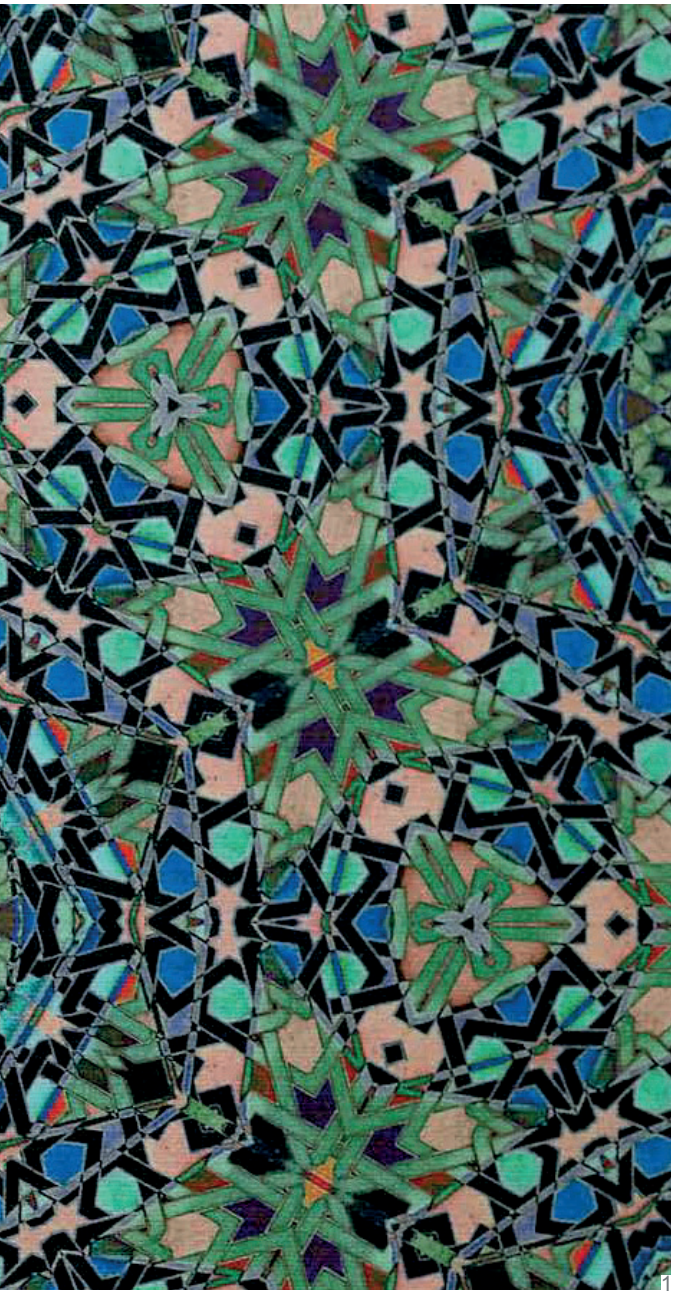
1.Sultan in Red, 2.Caesar in Red,
3.Warrior in Red,
4.Noble in Red 5.Imperial in Red,
6.Chief in Red.



опубликовано

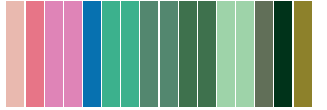
 ГретаВульф
www.gretawolf.ru





Green

Deeply Junglish
Moco 7 Fleured



2 .Moco 7, 2.Deeply Fleured 14, 3.Junglish.







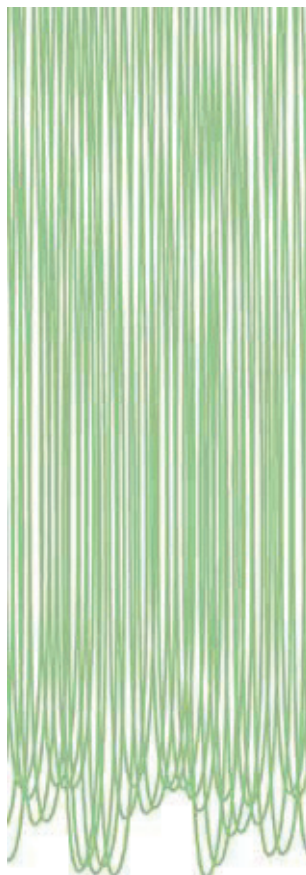
Fervesce 6 Golden

Deeply Fervesce 4
Fleured 3



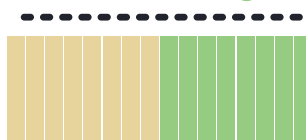
1.Fervesce 6, 2.Fervesce 4,
3.Fervesce 6 (detail). 4.Deeply Fleured 3,



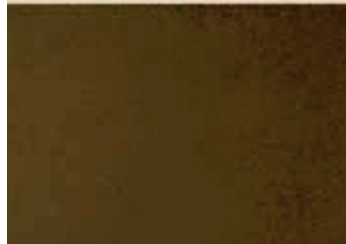
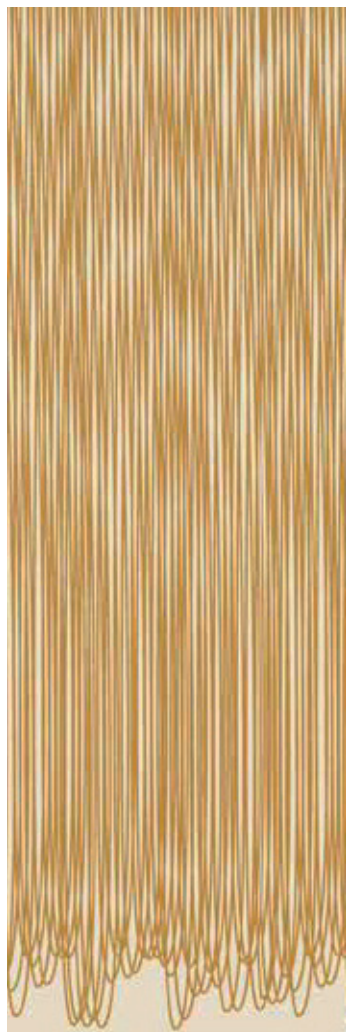


Gold Opera

Mustard Tarragon

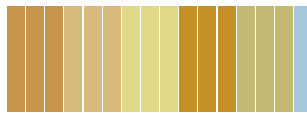


1. Opera in Tarragon,
2. Opera in Mustard Gold.

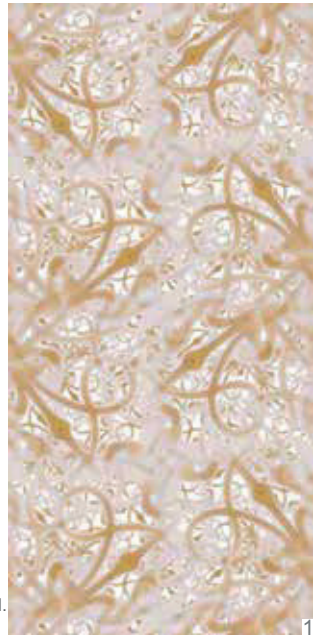




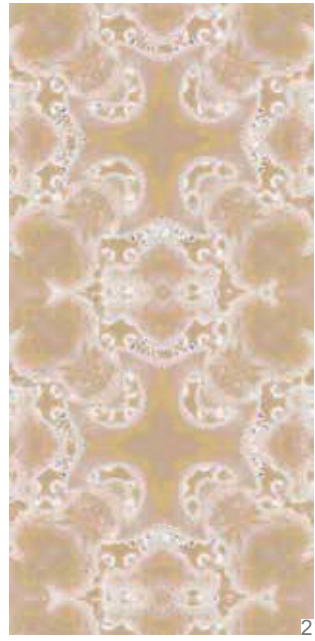
Caesar Imperial
Sultan
Gold Emperor
Noble Supreme
Warrior



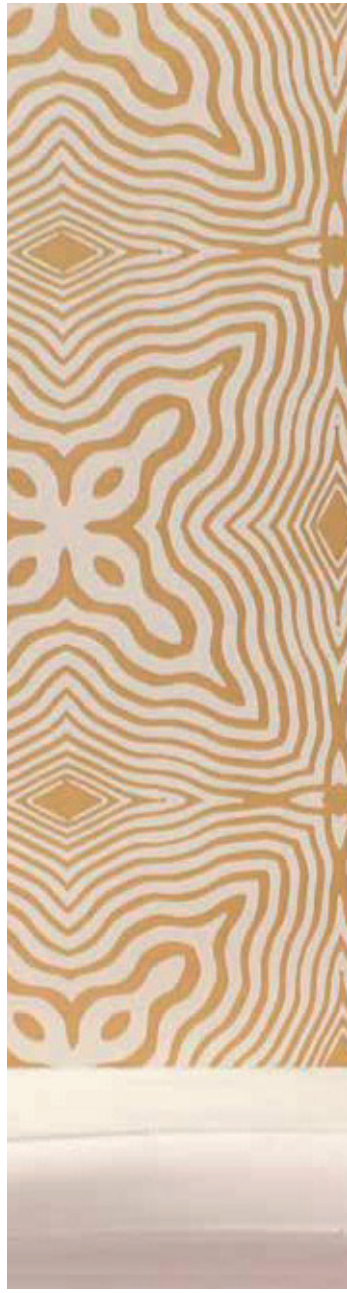
1. Supreme in Antique Gold, 2. Imperial in Antique Gold, 3. Noble in Antique Gold, 4. Warrior in Taupe, 5. Caesar in Antique Gold, 6. Sultan in Mustard gold



1



2



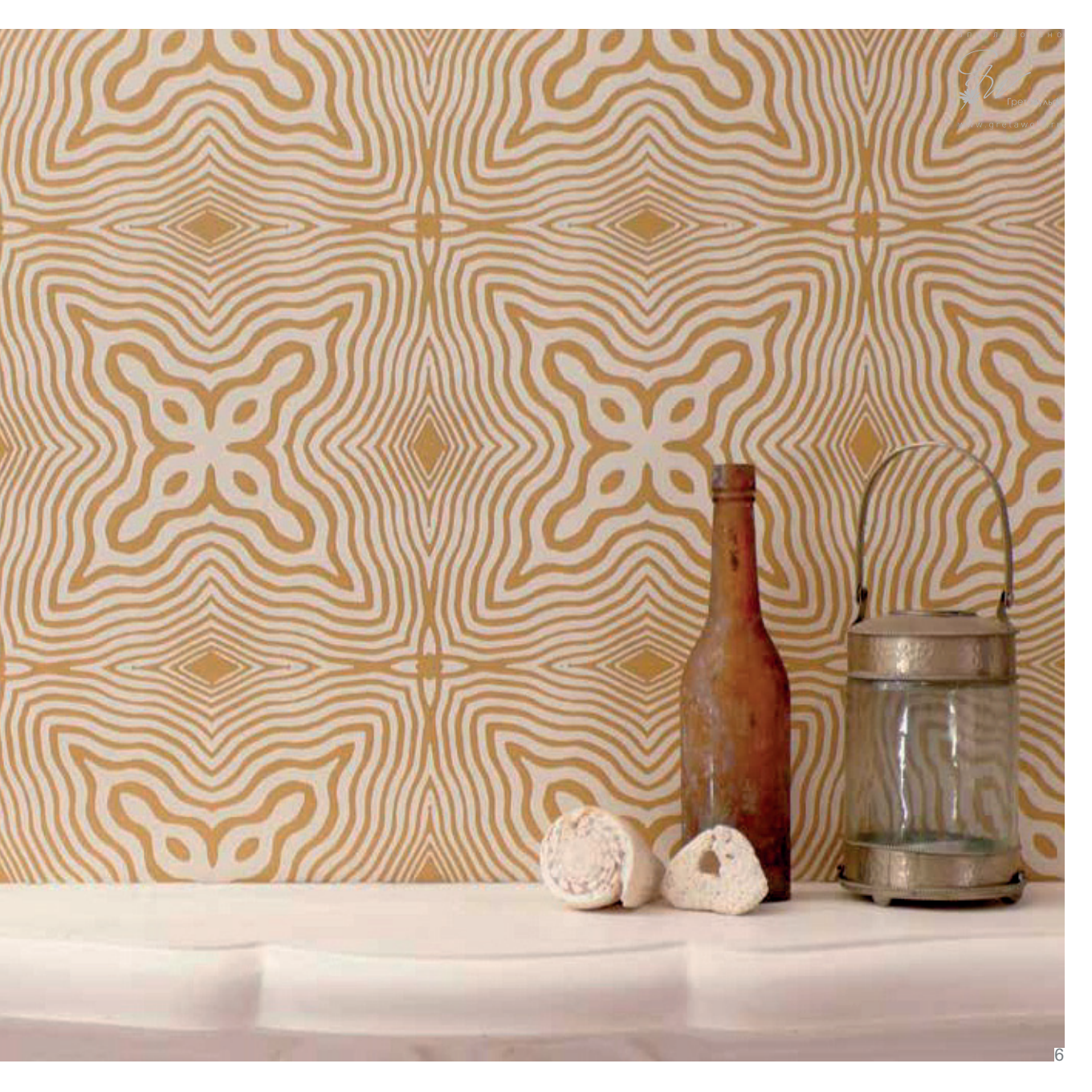
3



4



5





Quartet

Ensemble in Neutral
Rythm Shuffle
Almond



1.Rythm in Almond, 2.Quartet in Almond,
3.Shuffle



1

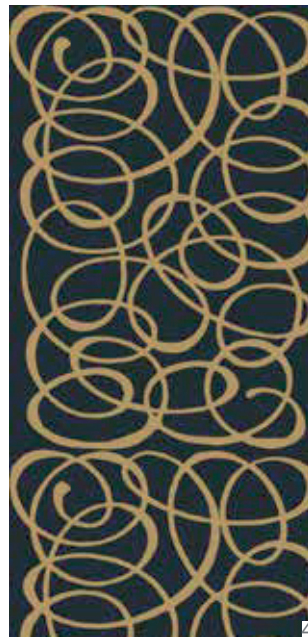


2



3





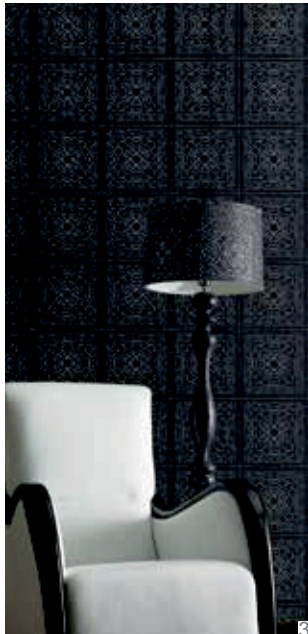
Black/Gold 1 Acoustic *Mustard* Marigold Baron



1. Baron Mono, 2. Baron in Mustard Gold,
3. Baron Remix, 4. Acoustic in Marigold,
5. Acoustic in Mustard Gold

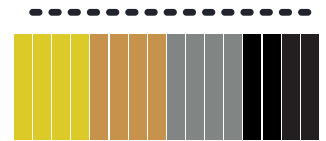






Black/Gold 2
Gato 1

Faroco 31
Gato 2







DOMINIC
CRINSON
LONDON

опубликовано



ГретаВульф

www.gretawolf.ru

